

Exposé

WG-Zimmer in Jena

WG Zimmer mit Gartennutzung in Jena (nahe Campus)



Objekt-Nr. OM-327272

WG-Zimmer

Vermietung: **450 € + NK**

Ansprechpartner:
William Kremlitschka

Karl-Liebknecht-Straße 108
07743 Jena
Thüringen
Deutschland

Baujahr	1920	Übernahme	sofort
Wohnfläche	18,00 m ²	Heizung	Zentralheizung
Energieträger	Gas	Mobilar	Teilmöbliert
Summe Nebenkosten	85 €	Raucher	Ja
Mietsicherheit	900 €	Geschlecht	Keine Einschr.

Exposé - Beschreibung

Objektbeschreibung

In unserem frisch sanierten Haus in Jena stehen insgesamt 6 Zimmer (zwei 3-Raum-Wohnungen) zur Vermietung bereit, von denen aktuell 2 Zimmer im Erdgeschoss frei sind und 3 weitere zum 01.04.2025 frei werden. Diese renovierten Zimmer bieten die perfekte Lösung für Studierende und junge Berufstätige, die eine komfortable und gut angebundene Unterkunft suchen. Die Wohnungen sind ideal für Wohngemeinschaften – Freunde, Paare oder Einzelpersonen finden hier ihr neues Zuhause.

Ausstattung

Highlights:

Dank der Einbauküche mit allen Geräten, inkl. Spülmaschine und Kühlschrank können ausgewogene Mahlzeiten zubereitet werden.

Viel Stauraum durch sehr große Keller- und Bodenabteile vorhanden.

Der große und sonnige Garten zur gemeinschaftlichen Nutzung lädt zu entspannten Feuerschalen-Abenden, Obst- und Gemüseanbau und nettem Beisammensein ein.

Fußboden:

Laminat

Weitere Ausstattung:

Garten, Einbauküche

Sonstiges

Bei Interesse an unseren schönen und voll sanierten Zimmern in Jena melden Sie sich gern per Mail: vermietung.wk@gmail.com.

Lage

Die Wohnungen befinden sich in einer erstklassigen Lage in Jena, die sowohl Ruhe als auch eine exzellente Anbindung bietet. Der Blick ins Grüne sorgt für Erholung und Entspannung.

Zahlreiche Supermärkte, Bäckereien und Parks sind in unmittelbarer Umgebung fußläufig erreichbar.

Die Friedrich-Schiller-Universität und das Stadtzentrum sind dank der Straßenbahn und weiterer Buslinien in direkter Lage schnell erreichbar.

Zudem bieten gut ausgebaute Radwege und nahegelegene Hauptverkehrsstraßen flexible Mobilität.

Die Umgebung ist reich an kulturellen Einrichtungen, Restaurants, Cafés und medizinischen Versorgungsmöglichkeiten - alles ist fußläufig erreichbar.

Infrastruktur:

Apotheke, Lebensmittel-Discount, Allgemeinmediziner, Öffentliche Verkehrsmittel

Exposé - Energieausweis

Energieausweistyp	Verbrauchsausweis
Erstellungsdatum	ab 1. Mai 2014
Endenergieverbrauch	213,00 kWh/(m ² a)
Energieeffizienzklasse	G

Exposé - Galerie



Blick auf das Haus

Exposé - Galerie



Zimmer



Zimmer

Exposé - Galerie



Zimmer



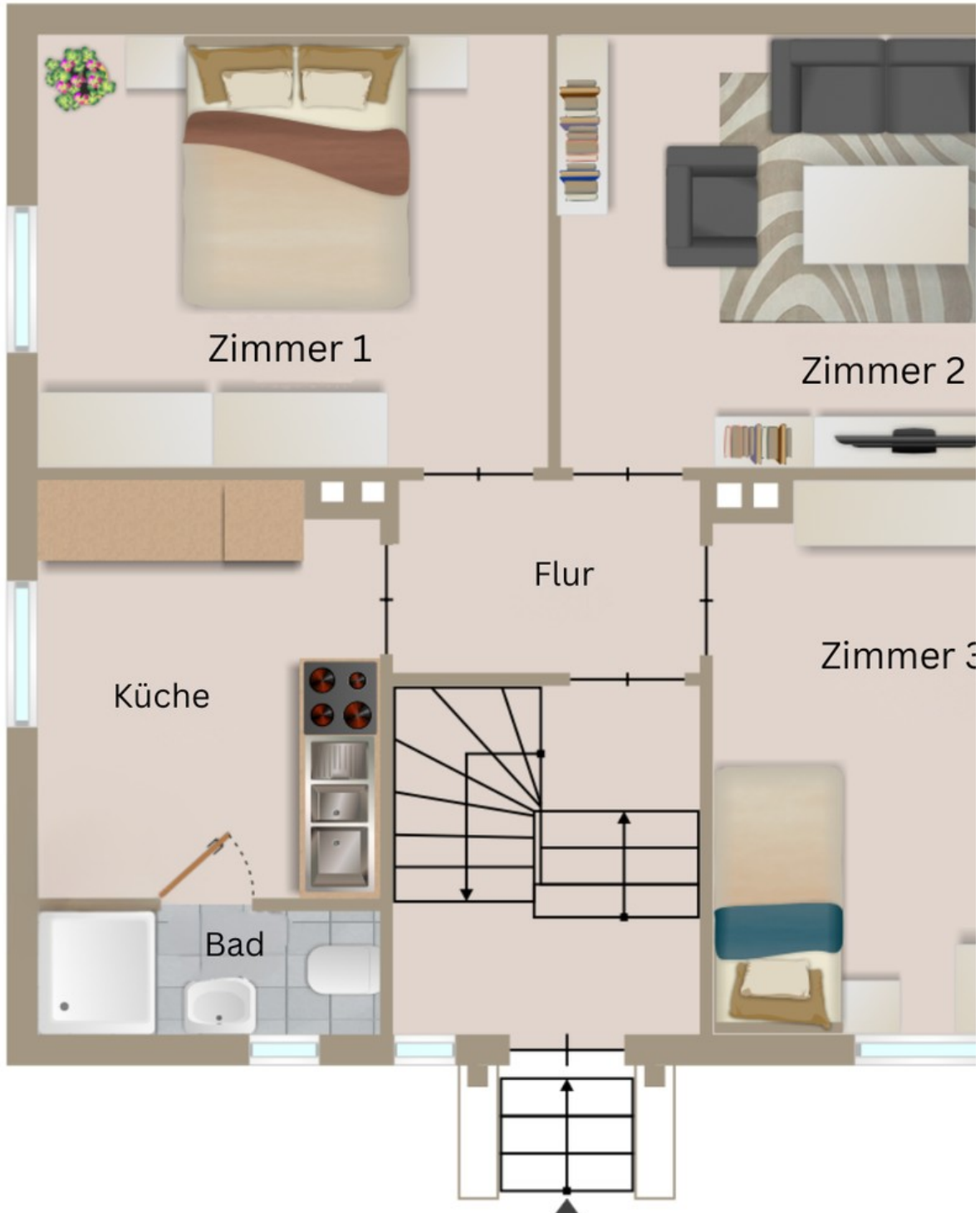
Küche

Exposé - Galerie



Badezimmer

Exposé - Grundrisse



Grundriss