

Exposé

Wohnung in Bonn

1-Zimmer Wohnung in Poppelsdorf, Bonn



Objekt-Nr. OM-327385

Wohnung

Vermietung: **420 € + NK**

Ansprechpartner:
Stefanie Braun

Poppelsdorfer Allee 84
53115 Bonn
Nordrhein-Westfalen
Deutschland

| | | | |
|-------------------|----------------------|-----------------------|---------------|
| Baujahr | 2002 | Miete Garage/Stellpl. | 50 € |
| Etagen | 4 | Mietsicherheit | 1.260 € |
| Zimmer | 1,00 | Übernahme | sofort |
| Wohnfläche | 26,00 m ² | Zustand | renoviert |
| Nutzfläche | 30,00 m ² | Schlafzimmer | 1 |
| Energieträger | Fernwärme | Badezimmer | 1 |
| Nebenkosten | 90 € | Etage | 4. OG |
| Heizkosten | 60 € | Stellplätze | 1 |
| Summe Nebenkosten | 150 € | Heizung | Etagenheizung |

Exposé - Beschreibung

Objektbeschreibung

Willkommen in deinem neuen Zuhause auf der Poppelsdorfer Allee 84, mitten in Bonn! Das gemütliche, voll möblierte Studio mit 26m² Wohnfläche ist perfekt für jeden, der ein kleines, aber gut ausgestattetes Zuhause sucht. Egal ob du studierst, im Homeoffice arbeitest oder einfach zentral wohnen möchtest – hier findest du alles, was du brauchst.

Ausstattung

Das Studio ist wirklich clever eingerichtet, um den Platz optimal zu nutzen:

Schrankbett: Ein großer Schrank, der sich in ein bequemes Doppelbett für zwei Personen verwandeln lässt. Und wenn das Bett nicht gebraucht wird, hast du stattdessen einen Tisch.

Wohnbereich: Eine bequeme Couch steht für entspannte Abende bereit, dazu gibt's einen Smart-TV. Der ist zwar nicht riesig, aber dafür echt leistungsstark!

Arbeitsplatz: Direkt neben der Couch gibt's einen Schreibtisch mit Bürostuhl und sogar einen Computer – perfekt fürs Arbeiten oder Lernen.

Küche: Voll ausgestattet mit allem, was man braucht, um direkt loszukochen. Die Dunstabzugshaube ist super stark, damit die Kochgerüche nicht ins Zimmer ziehen.

Bad: Das Bad ist klein und kompakt, aber alles da, was man braucht, inklusive einer Dusche.

Fußboden:

Parkett

Weitere Ausstattung:

Duschbad, Einbauküche

Sonstiges

Das Studio ist echt was für Leute, die Wert auf eine gute Lage und eine durchdachte Einrichtung legen. Trotz der kompakten Größe ist alles da, was man braucht, und es fühlt sich richtig gemütlich an. Wenn du Interesse hast, melde dich einfach und wir machen einen Besichtigungstermin aus! 😊

Lage

Die Lage ist einfach top!

Zentral: Du bist mitten in Bonn und hast alles Wichtige in der Nähe – Uni, Restaurants, Cafés, Supermärkte.

Öffentliche Verkehrsmittel: Bushaltestellen und der Bahnhof sind schnell erreichbar.

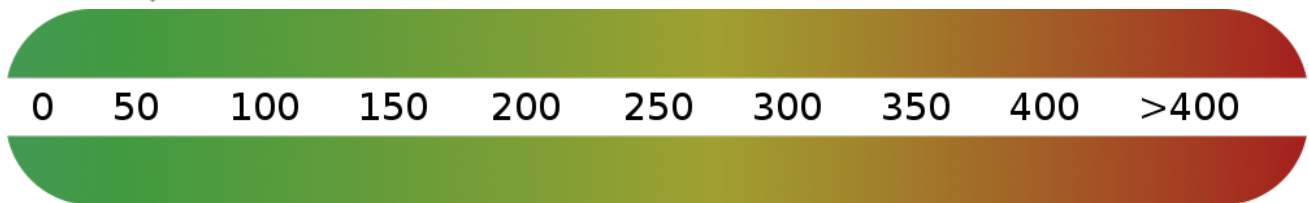
Freizeit: Der Botanische Garten und das Poppelsdorfer Schloss sind nur ein Katzensprung entfernt – perfekt für Spaziergänge oder zum Entspannen.

Infrastruktur:

Apotheke, Lebensmittel-Discount, Allgemeinmediziner, Kindergarten, Grundschule, Hauptschule, Realschule, Gymnasium, Gesamtschule, Öffentliche Verkehrsmittel

Exposé - Energieausweis

| | |
|---------------------------|------------------------------|
| Energieausweistyp | Verbrauchsausweis |
| Erstellungsdatum | bis 30. April 2014 |
| Energieverbrauchskennwert | 59,00 kWh/(m ² a) |
| Warmwasser enthalten | Ja |



Exposé - Galerie



Sofa und TV

Exposé - Galerie



Schrankbett



Schrankbett

Exposé - Galerie



Schrankbett



Bett

Exposé - Galerie



Wohnzimmer



Küche

Exposé - Galerie



Küche



Küche



Exposé - Galerie



Badezimmer



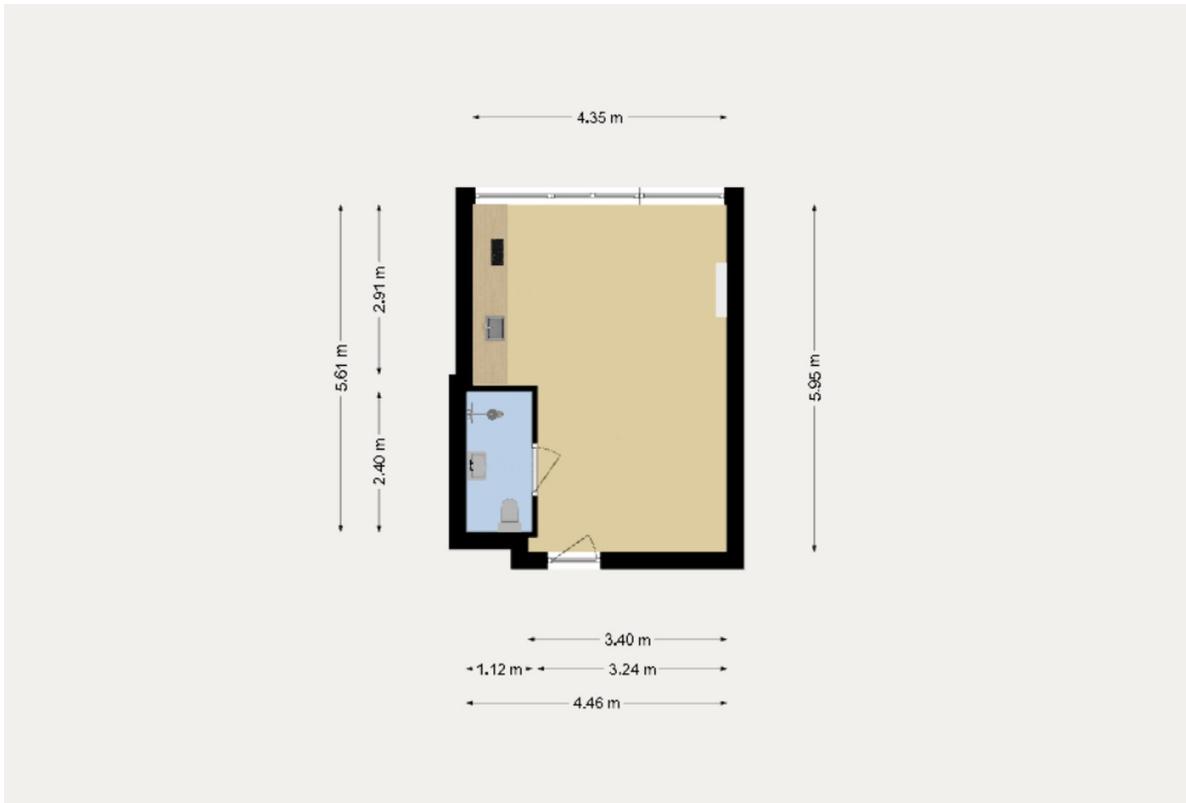
Badezimmer

Exposé - Galerie

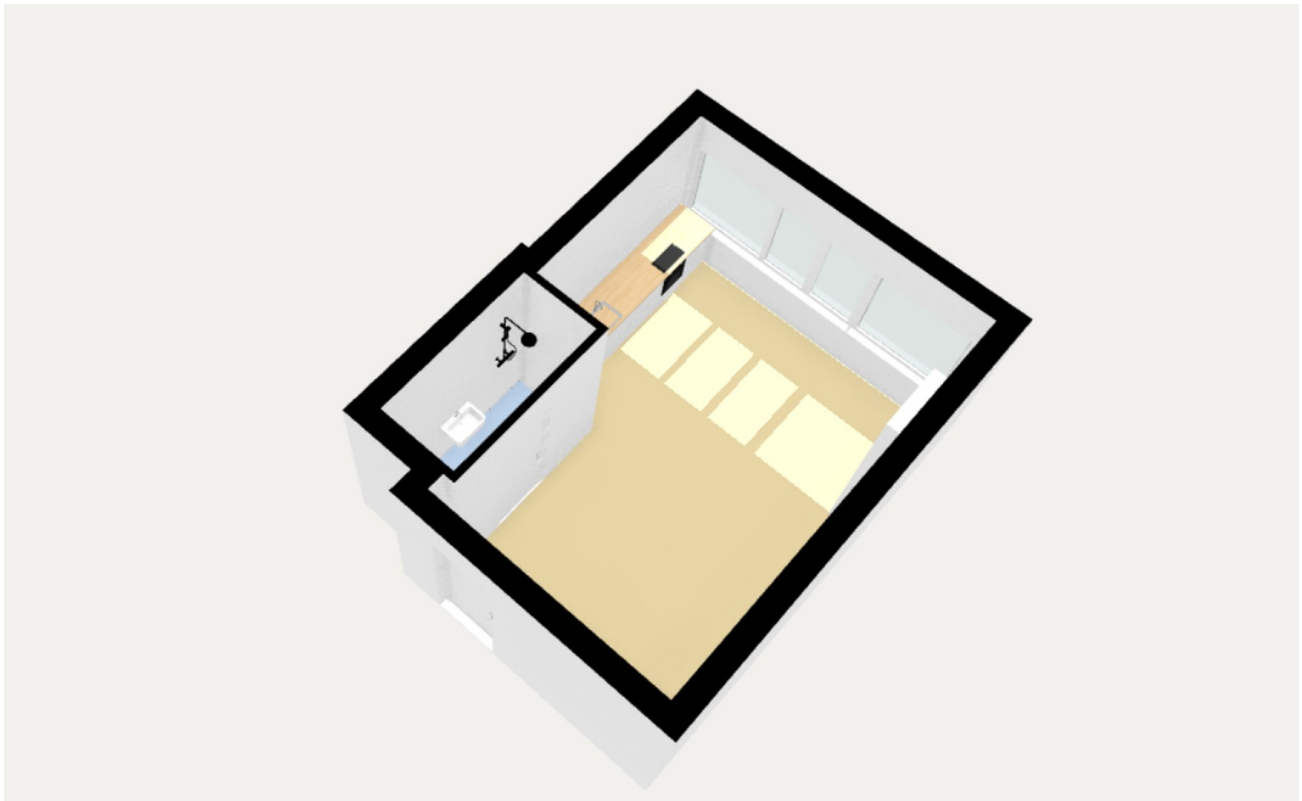


Badezimmer

Exposé - Grundrisse

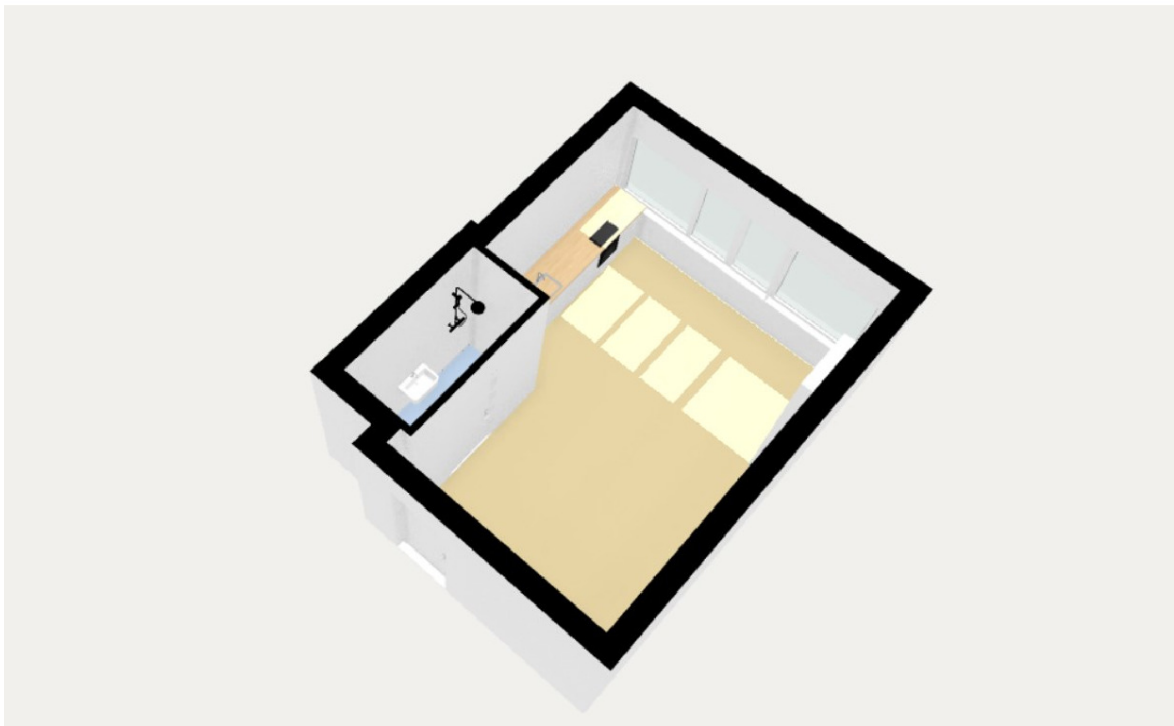


Grundriss 2D



Grundriss 3D

Exposé - Grundrisse



Exposé - Grundrisse

