

Exposé

Wohnung in Eichstätt

Neubau! Sonnige 3-Zimmer-Wohnung mit Einbauküche



Objekt-Nr. OM-327387

Wohnung

Vermietung: **1.040 € + NK**

Bahnhofplatz 6a
85072 Eichstätt
Bayern
Deutschland

Baujahr	2024	Übernahme	ab Datum
Etagen	2	Übernahmedatum	01.02.2025
Zimmer	3,00	Zustand	Erstbezug
Wohnfläche	65,00 m ²	Etage	1. OG
Nutzfläche	12,00 m ²	Garagen	1
Energieträger	Fernwärme	Heizung	Fußbodenheizung
Summe Nebenkosten	210 €		

Exposé - Beschreibung

Objektbeschreibung

Genießen Sie modernstes Wohnen in Eichstätt`s schönster Lage. Die umfangreich ausgestattete Wohnung ist ab Februar 2025 als Erstbezug verfügbar.

Zur Wohnung gehört eine Einbauküche mit neuen Geräten (Geschirrspüler, Induktionskochplatte, Backofen, Kühl-Gefrierkombination). Die Wohnung kann bei Bedarf auch voll möbliert vermietet werden!

Die großzügig geschnittene 3-Zimmer-Wohnung befindet sich Mitten im Zentrum der Stadt (Stadtbahnhof) - aber dennoch äußerst ruhig gelegen. Die Wohnung ist im 1. OG gelegen und hat eine herrliche Süd-West-Ausrichtung, nutzen Sie den großen sonnigen Westbalkon zum entspannen. Die bodentiefen Fenster lassen auch im Winter viel Licht in die Wohnung, elektrisch verstellbare Rolläden und Textilscreens sorgen für Privatsphäre und Behaglichkeit.

Das Gebäude wurden in Massivbauweise nach modernsten ökologischen Standards errichtet, zertifiziert mit KfW-40 können Sie einen sehr niedrigen Energieverbrauch erwarten, die Fußbodenheizung in allen Räumen trägt dabei zur Wohlfühlatmosphäre bei.

Das Badezimmer ist mit einer bodengleichen Dusche und Strukturheizkörper modern ausgestattet. Ein großer Kellerraum gehört mit zur Wohnung. Weiterhin sind auf den Gemeinschaftsflächen zahlreiche Abstellmöglichkeiten für Fahrräder vorhanden.

Ein optionaler PKW-Stellplatz ist bei Bedarf direkt vor dem Haus vorhanden, ebenso eine Lademöglichkeit für Elektrofahrzeuge. Günstigen Strom können Sie von der hauseigenen PV-Anlage beziehen, die Versorgung mit Fernwärme ist zuverlässig und wartungsarm.

Das Architektenobjekt wurde als modernes Mehrgenerationenhaus geplant, wir freuen uns deshalb mit Familien und Senioren auf ein generationenübergreifendes Miteinander.

Ausstattung

Fußboden:

Parkett

Weitere Ausstattung:

Balkon, Keller, Duschbad, Einbauküche

Exposé - Energieausweis

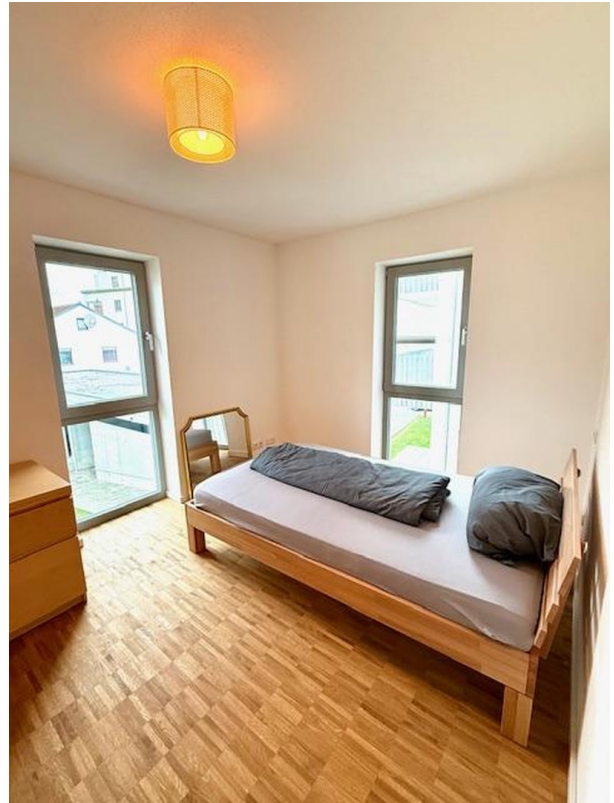
Energieausweistyp	Bedarfsausweis
Erstellungsdatum	ab 1. Mai 2014
Endenergiebedarf	50,00 kWh/(m ² a)
Energieeffizienzklasse	A



Exposé - Galerie



Exposé - Galerie



Exposé - Galerie



Exposé - Galerie



Exposé - Galerie



Exposé - Galerie



Exposé - Galerie

