

Exposé

Mehrfamilienhaus in Hamburg

Günstiger solider Altbau



Objekt-Nr. **OM-327408**

Mehrfamilienhaus

Verkauf: **1.750.000 €**

Ansprechpartner:
Pilzweger

21029 Hamburg
Hamburg
Deutschland

Baujahr	1912	Gewerbefläche	5,00 m ²
Grundstücksfläche	265,00 m ²	Gesamtfläche	5,00 m ²
Etagen	3	Sonstige Flächen	5,00 m ²
Wohnfläche	667,00 m ²	Heizung	Etagenheizung
Energieträger	Gas	Nettomiete Soll	90.000
Preis pro m ²	2.625,00 €	Nettomiete Ist	85.000
Übernahme	Nach Vereinbarung	X-fache Mieteinn.	20,60
Zustand	gepflegt	BK umgelegt	12.000 €
Etage	3. OG	Anzahl Einheiten	9

Exposé - Beschreibung

Ausstattung

Von einfach bis gehoben ist alles vorhanden. Überwiegend guter Durchschnitt. Da Etagenheizung keine Einzelabrechnung zu fertigen.

Fußboden:

Fliesen, Sonstiges (s. Text)

Weitere Ausstattung:

Keller, Vollbad, Duschbad, Einbauküche, Gäste-WC

Lage

Die Immobilie liegt zentral in Bergedorf. Der Bahnhof mit ZOB ist fußläufig in knapp zehn Minuten erreichbar. Es besteht eine Anbindung an die A25.

Sämtliche Einkaufsmöglichkeiten und Schulen sind in unmittelbarer Nähe.

In die Hamburger Innenstadt benötigt man mit dem KFZ ca. 20 Minuten.

Infrastruktur:

Apotheke, Lebensmittel-Discount, Allgemeinmediziner, Kindergarten, Grundschule, Hauptschule, Realschule, Gymnasium, Gesamtschule, Öffentliche Verkehrsmittel

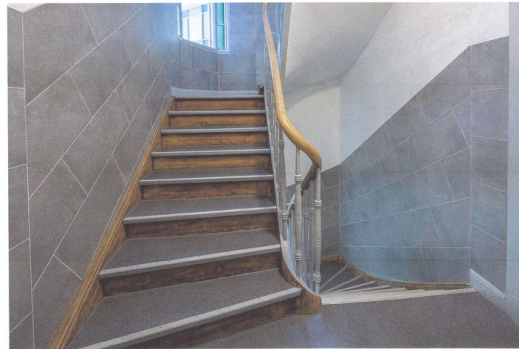
Exposé - Energieausweis

Energieausweistyp	Bedarfsausweis
Erstellungsdatum	ab 1. Mai 2014
Endenergiebedarf	1.000,00 kWh/(m²a)
Energieeffizienzklasse	H

Exposé - Galerie



Exposé - Galerie



Exposé - Galerie

