

Exposé

Bungalow in Puchheim

Reihenbungalow nahe GolfCityPuchheim



Objekt-Nr. OM-327416

Bungalow

Verkauf: **1.250.000 €**

Ansprechpartner:
Kellner

82178 Puchheim
Bayern
Deutschland

Baujahr	1982	Übernahme	Nach Vereinbarung
Grundstücksfläche	399,00 m ²	Zustand	saniert
Etagen	2	Schlafzimmer	3
Zimmer	7,00	Badezimmer	2
Wohnfläche	130,00 m ²	Garagen	1
Nutzfläche	260,00 m ²	Stellplätze	1
Energieträger	Fernwärme	Heizung	Zentralheizung

Exposé - Beschreibung

Objektbeschreibung

Der erst in 2021 sanierte Reihenbungalow befindet sich in der Nähe von GolfCity München Puchheim. Der Bahnhof Puchheim ist 5-7 Gehminuten entfernt. Verschiedene Einkaufsmöglichkeiten befinden sich in naher Umgebung und können ebenfalls zu Fuß erreicht werden.

Die Ausrichtung nach Süden und Westen garantiert einen ganztägigen Tageslichteinfall. Der Bungalow verfügt über einen abgesperrten Tiefgaragenstellplatz mit Gitterbox und einen Außenstellplatz auf der Parkanlage. Die Außenanlage des Bungalows wurde neu gestaltet und aufgewertet. Im Garten wurde 2022 ein neuer Spiel- und Sportrasen angelegt. Der Rasen verfügt über ein hochwertiges Bewässerungssystem welches durch Wi-Fi gesteuert wird.

Ausstattung

Das Objekt verfügt über eine gehobene Innenausstattung und bietet durch den zum Wohnraum umgebauten Souterrain insgesamt acht beheizte Zimmer. Hierzu zählen das Gästebad, der Sauna-/ Hobbyraum und der Abstellraum sowie zwei weitere Zimmer im Untergeschoss.

Ausstattung

- Parkett in allen Wohnräumen (auch im Untergeschoss) von Boen
- Hochwertige Einbauküche mit Granitplatte im Landhausstil
- Sauna- und Hobbyraum
- Gäste- Wc
- Gäste- Bad
- Tiefgaragenstellplatz
- Außenstellplatz
- Gartenhaus
- Bewässerungssystem
- Vorrichtung für einen Kamin
- Auf Wunsch wird das Objekt möbliert übergeben

Fußboden:

Parkett, Fliesen

Weitere Ausstattung:

Terrasse, Garten, Keller, Duschbad, Sauna, Einbauküche, Gäste-WC, Kamin

Lage

Puchheim ist bekannt für seine ausgezeichnete Anbindung an das öffentliche Verkehrsnetz, was Ihnen eine schnelle Erreichbarkeit der Münchner Innenstadt und umliegender Städte ermöglicht. Die S-Bahn-Haltestelle liegt in der Nähe, sodass Sie Ihre täglichen Besorgungen oder Ausflüge problemlos gestalten können.

Die Umgebung bietet eine Vielzahl von Bildungseinrichtungen. Mehrere Schulen und Kindergärten befinden sich in unmittelbarer Nähe, was besonders für Familien mit Kindern von großer Bedeutung ist. Supermärkte, Drogerien und Fachgeschäfte sind bequem erreichbar. Zudem gibt es zahlreiche Freizeitmöglichkeiten, Sporteinrichtungen und kulturelle Veranstaltungen, die das Leben hier noch attraktiver machen.

Fazit: Nutzen Sie die Gelegenheit, Teil dieser wunderbaren Gemeinschaft zu werden. Diese Immobilie in Puchheim bietet Ihnen nicht nur ein neues Zuhause, sondern auch eine

lebenswerte Umgebung, die Ihnen und Ihrer Familie alle Annehmlichkeiten des modernen Lebens bietet. Überzeugen Sie sich selbst von den Vorzügen dieser Lage.

Infrastruktur:

Apotheke, Lebensmittel-Discount, Allgemeinmediziner, Kindergarten, Grundschule, Öffentliche Verkehrsmittel

Exposé - Galerie



Exposé - Galerie



Exposé - Galerie



Exposé - Galerie



Exposé - Galerie



Exposé - Galerie



Exposé - Galerie



Exposé - Galerie



Exposé - Galerie



Exposé - Galerie



Exposé - Galerie

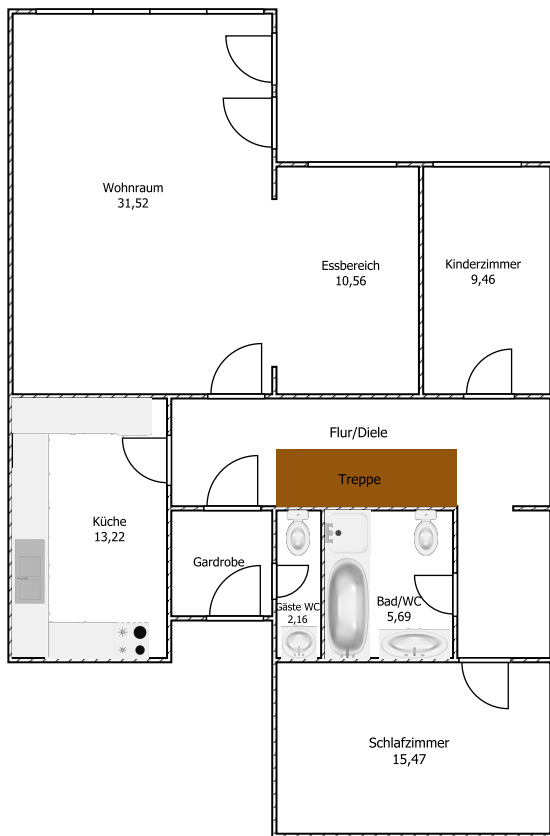


Exposé - Anhänge

1.



Erdgeschoss



Untergeschoss

