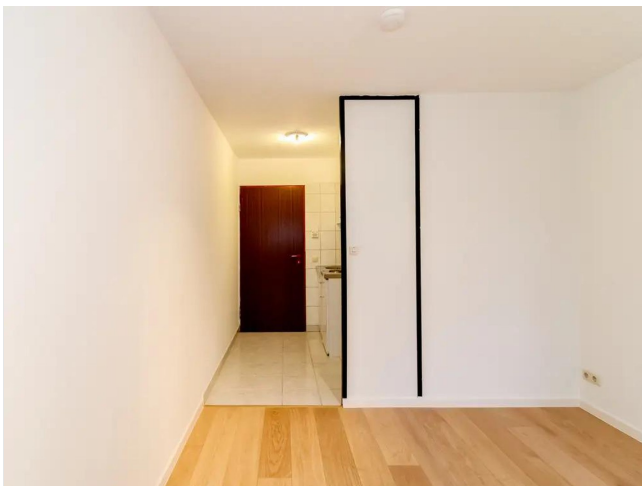


Exposé

Erdgeschosswohnung in München

Sofort Einziehen: Helle, renovierte 1-Zimmer-Wohnung in Trudering-Riem!



Objekt-Nr. **OM-327418**

Erdgeschosswohnung

Vermietung: **950 € + NK**

Ansprechpartner:
Marius Wiesler

Martin-Empl-Ring 10A
81829 München
Bayern
Deutschland

Baujahr	1984	Übernahme	sofort
Zimmer	1,00	Zustand	renoviert
Wohnfläche	15,67 m ²	Badezimmer	1
Energieträger	Gas	Etage	Erdgeschoss
Nebenkosten	49 €	Heizung	Zentralheizung

Exposé - Beschreibung

Objektbeschreibung

Dieses modern gestaltete 1-Zimmer-Apartment befindet sich in einem gepflegten Mehrfamilienhaus im begehrten Stadtteil Riem. Die Wohnung ist ideal für Singles, Pendler oder Studierende, die Wert auf eine ruhige Lage und gleichzeitig eine hervorragende Anbindung legen. Mit ihrem durchdachten Schnitt und der hochwertigen Ausstattung bietet die Wohnung ein komfortables Zuhause auf kleinem Raum.

English: This modernly designed 1-bedroom apartment is located in a well-maintained multi-family building in the sought-after district of Riem. The apartment is perfect for singles, commuters, or students who value a quiet location while enjoying excellent connections. With its well-thought-out layout and high-quality features, this apartment offers a comfortable home in a compact space.

Ausstattung

Das Apartment überzeugt mit einer geschmackvollen Einrichtung und praktischen Details:

Helles Wohn- und Schlafzimmer mit großen Fenstern, die viel Tageslicht einlassen

Voll ausgestattete Einbauküche mit hochwertigen Geräten, darunter ein Kühlschrank, Herd und Mikrowelle

Modernes Badezimmer mit einer großzügigen Glasdusche und stilvollen Armaturen

Eleganter Echtholzparkettboden, der Wärme und Stil verleiht

Ein geräumiger Balkon, der zu entspannten Momenten im Freien einlädt

Fußbodenheizung für maximalen Komfort

Ein Kellerabteil bietet zusätzlichen Stauraum

Die Wohnung wird vollmöbliert angeboten, sodass Sie sofort einziehen und sich wohlfühlen können.

English:

Hier ist die englische Übersetzung:

Property Description

This modernly designed 1-bedroom apartment is located in a well-maintained multi-family building in the sought-after district of Riem. The apartment is perfect for singles, commuters, or students who value a quiet location while enjoying excellent connections. With its well-thought-out layout and high-quality features, this apartment offers a comfortable home in a compact space.

Features: The apartment impresses with tasteful furnishings and practical details:

Bright living and sleeping area with large windows that let in plenty of natural light

Fully equipped fitted kitchen with high-quality appliances, including a refrigerator, stove, and microwave

Modern bathroom with a spacious glass shower and stylish fixtures

Elegant real wood parquet flooring that adds warmth and style

A spacious balcony for relaxing moments outdoors

Underfloor heating for maximum comfort

A storage unit in the basement provides additional space

The apartment is offered fully furnished, allowing you to move in and feel at home right away.

Fußboden:

Parkett

Weitere Ausstattung:

Einbauküche

Lage

Das Apartment befindet sich in Riem, einem ruhigen und dennoch zentralen Stadtteil von München. Die Nähe zur Messestadt Riem, zum Riemer Park und zu den Riem Arcaden bietet eine perfekte Kombination aus Natur, Freizeit und Shoppingmöglichkeiten.

Die öffentliche Verkehrsanbindung ist hervorragend: Mit der U-Bahnlinie U2 erreichen Sie die Münchener Innenstadt in nur wenigen Minuten. Auch die Autobahnanbindung ist ideal für Pendler. In der Umgebung finden Sie zahlreiche Einkaufsmöglichkeiten, Restaurants und Cafés, die Ihren Alltag erleichtern. Trotz der zentralen Lage liegt das Apartment in einer ruhigen Seitenstraße, die Entspannung nach einem langen Tag ermöglicht.

English: The apartment is located in Riem, a quiet yet central district of Munich. The proximity to the Messe München (Munich Trade Fair Center), Riemer Park, and the Riem Arcaden shopping center offers the perfect combination of nature, leisure, and shopping opportunities.

Public transportation is excellent: The U2 subway line takes you to Munich's city center in just a few minutes. The highway access is also ideal for commuters. In the surrounding area, you'll find numerous shopping options, restaurants, and cafés to simplify your daily life. Despite its central location, the apartment is situated on a quiet side street, providing a peaceful retreat after a long day.

Infrastruktur:

Apotheke, Lebensmittel-Discount, Allgemeinmediziner, Öffentliche Verkehrsmittel

Exposé - Energieausweis

Energieausweistyp	Bedarfsausweis
Erstellungsdatum	ab 1. Mai 2014
Endenergiebedarf	239,00 kWh/(m²a)
Energieeffizienzklasse	G

Exposé - Galerie



Exposé - Galerie



Exposé - Galerie

