

Exposé

Penthouse in Mühlheim am Main

1,5 Zimmer Neubauwohnung inkl. TG-Stellplatz & EBK ,Direkte Verkehrsanbindung



Objekt-Nr. **OM-327473**

Penthouse

Vermietung: **645 € + NK**

Ansprechpartner:
Antonino D'Angelo
Telefon: 0178 6585033

Pfarrer-Belz-Weg 10
63165 Mühlheim am Main
Hessen
Deutschland

Baujahr	2020	Übernahme	ab Datum
Etagen	3	Übernahmedatum	01.02.2025
Zimmer	1,50	Zustand	Neuwertig
Wohnfläche	45,90 m ²	Badezimmer	1
Energieträger	Gas	Etage	3. OG
Summe Nebenkosten	175 €	Tiefgaragenplätze	1
Miete Garage/Stellpl.	50 €	Heizung	Fußbodenheizung
Mietsicherheit	1.500 €		

Exposé - Beschreibung

Objektbeschreibung

Angeboten wird eine 1,5 Zimmer Neubau Wohnung zur Vermietung.

Die Wohnung eignet sich super für Singles oder Paare, die gerne in einer 1,5 Zimmer Wohnung leben möchten, denn die Wohnung beinhaltet eine Einbauküche & einen TG Stellplatz und ist fußläufig 2 Minuten vom S-Bahnhof entfernt.

Zur Ausstattung:

- > Boden mit Parkett ausgerichtet
- > Videosprechanlage
- > Fußbodenheizung (Zentral)
- > Badezimmer mit elektrischen Oberlichtfenster an der Decke
- > Einbauküche mit hochwertiger Elektrik
- > Tiefgaragenstellplatz

Bitte beachten:

- > Rauchen in der Wohnung nicht erlaubt, Tiere nicht erlaubt!

Die Gesamtmiete inkl. Nebenkosten, Einbauküche & TG-Stellplatz beträgt 870

Ausstattung

- Einbauküche mit hochwertiger Ausstattung
- Fußbodenheizung
- Videosprechanlage
- TG Stellplatz vorhanden
- elektrische Rollläden
- Aufzug vorhanden
- Oberlichtfenster
- Bodentiefe Fenster im Wohnzimmer

Bitte beachten:

- > Rauchen in der Wohnung nicht erlaubt, Tiere nicht erlaubt!

Fußboden:

Parkett

Weitere Ausstattung:

Terrasse, Dachterrasse, Fahrstuhl, Einbauküche

Sonstiges

Folgende Unterlagen bitte bereitstellen:

- > 3 Gehaltsnachweise
- > Kopie Personalausweis
- > positive Schufa-Auskunft

-> falls vorhanden: Vermieterauskunft

Lage

Die Wohnung befindet sich in einer ruhigen Lage von Mühlheim Dietesheim und ist fußläufig 2 Minuten vom S-Bahnhof entfernt.

Mit der S-Bahn (S8 oder S9) können Sie in 17 Minuten die Frankfurter Innenstadt erreichen.

Die direkte Nähe zum Naherholungsgebiet Dietesheim hebt den Wert der Immobilie.

Infrastruktur:

Lebensmittel-Discount, Öffentliche Verkehrsmittel

Exposé - Energieausweis

Energieausweistyp	Bedarfsausweis
Erstellungsdatum	ab 1. Mai 2014
Endenergiebedarf	71,00 kWh/(m ² a)
Energieeffizienzklasse	B



Exposé - Galerie



Schlafbereich

Exposé - Galerie

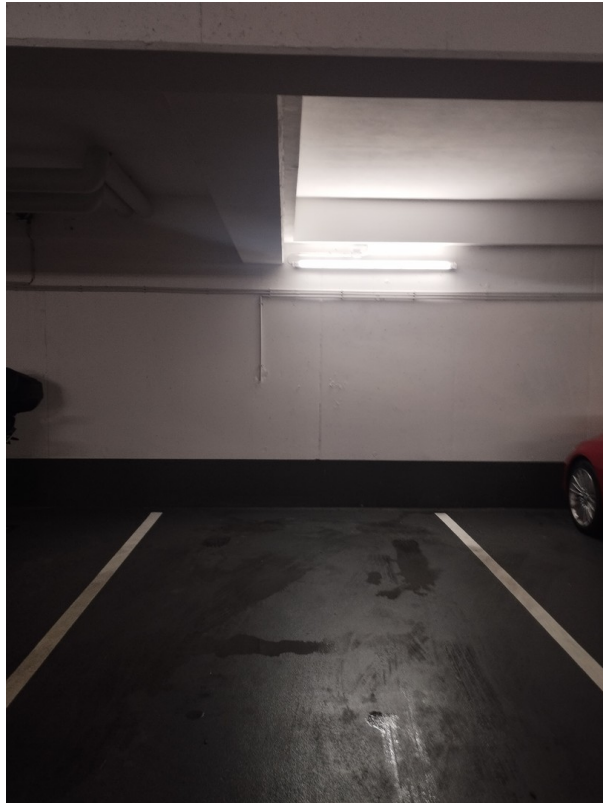


Bad



Wohnzimmer

Exposé - Galerie



TG - Stellplatz



Bad mit Oberlichtfenster

Exposé - Galerie



Abstellraum



Wohnzimmer



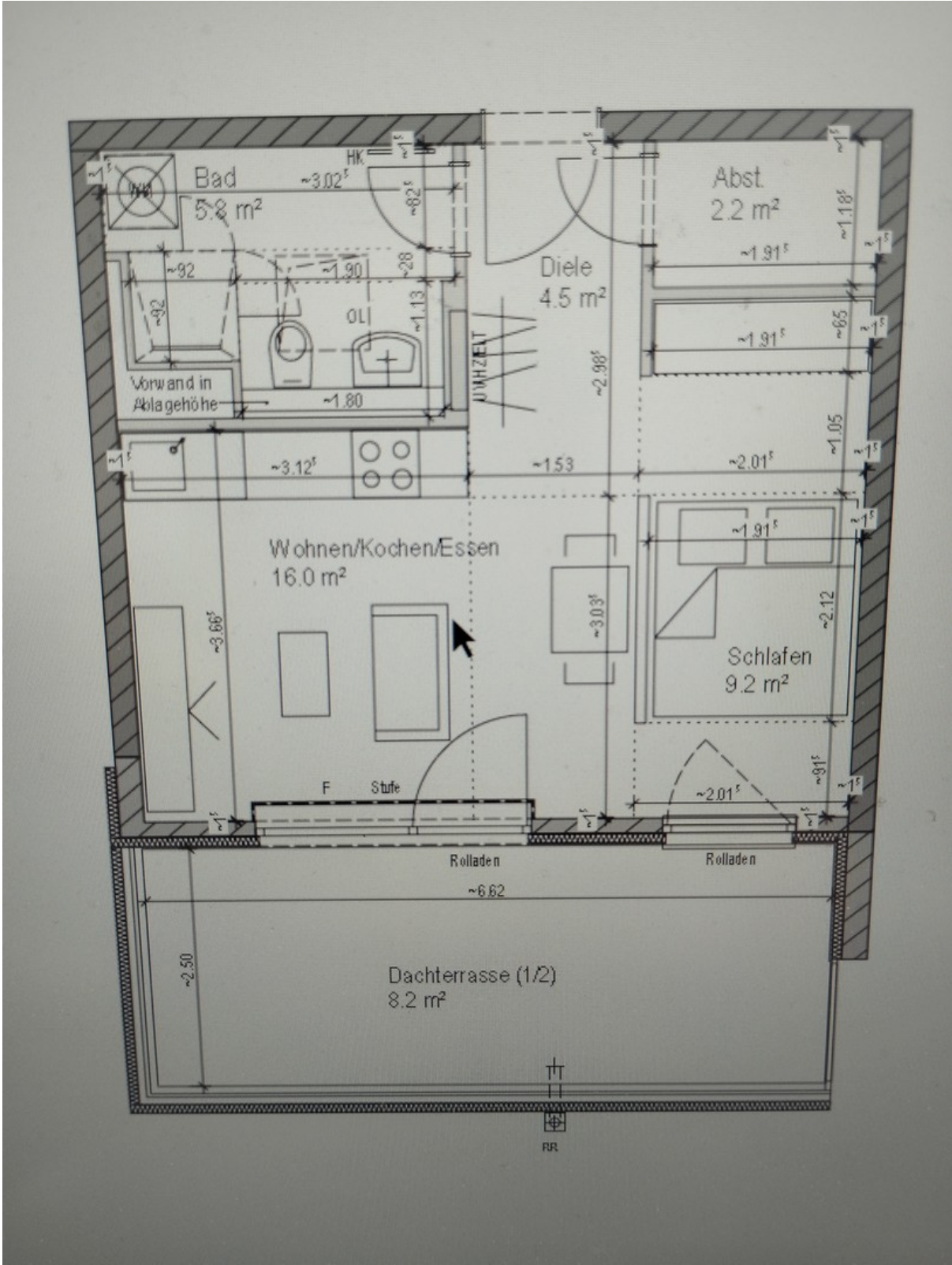
Küche

Exposé - Galerie



Wohnzimmer

Exposé - Grundrisse



Grundriss