

Exposé

Erdgeschosswohnung in Villingen-Schwenningen Renovierte, helle 3 Zimmerwohnung mit Balkon und Garage in bester Lage



Objekt-Nr. **OM-327570**

Erdgeschosswohnung

Vermietung: **880 € + NK**

Ansprechpartner:
T.Gilgenreiner

Neckarstrasse 60
78056 Villingen-Schwenningen
Baden-Württemberg
Deutschland

Baujahr	1964	Miete Garage/Stellpl.	70 €
Zimmer	3,00	Mietsicherheit	2.200 €
Wohnfläche	82,00 m ²	Übernahme	Nach Vereinbarung
Energieträger	Öl	Zustand	renoviert
Nebenkosten	90 €	Schlafzimmer	2
Heizkosten	70 €	Badezimmer	1
Summe Nebenkosten	160 €	Etage	Erdgeschoss

Exposé - Beschreibung

Objektbeschreibung

Die helle und moderne Wohnung befindet sich in unmittelbarer Nähe zum Park und wird aktuell umfassend saniert sowie frisch gestrichen. Die Wohnung wird mit Einbauküche und Waschmaschine vermietet. Ein Highlight ist der großzügige Balkon, der zum Entspannen einlädt und durch die Lage im Erdgeschoss ist die Wohnung leicht zugänglich. Zusätzlich stehen Ihnen ein eigenes Kellerabteil und ein Garagenparkplatz zur Verfügung. Der Garagenparkplatz wird für 70 Euro pro Monat mit der Wohnung vermietet.

Besichtigung & Bezug

Die Wohnung kann ab dem 19.01. besichtigt werden und ist sofort bezugsfrei.

Bewerbungsunterlagen

Bitte beachten Sie, dass nur vollständige Bewerbungen berücksichtigt werden. Für die Bewerbung benötigen wir folgende Unterlagen:

- Kopie des Personalausweises oder eines anderen gültigen Ausweisdokuments
- Nachweis über Ihr Einkommen (z. B. die letzten drei Gehaltsabrechnungen)
- Aktuelle SCHUFA-Auskunft
- Bescheinigung des Vorvermieters (der Kontakt des Vorvermieters genügt)

Wir freuen uns auf Ihre Anfrage und Ihr Interesse an dieser schönen Wohnung!

Ausstattung

Fußboden:
Vinyl / PVC

Weitere Ausstattung:
Balkon, Keller, Duschbad, Einbauküche

Lage

Infrastruktur:
Apotheke, Lebensmittel-Discount, Allgemeinmediziner, Kindergarten, Grundschule, Hauptschule, Realschule, Gymnasium, Gesamtschule, Öffentliche Verkehrsmittel

Exposé - Energieausweis

Energieausweistyp	Verbrauchsausweis
Erstellungsdatum	ab 1. Mai 2014
Endenergieverbrauch	84,00 kWh/(m ² a)
Energieeffizienzklasse	C



Exposé - Galerie



Wohnzimmer von aussen

Exposé - Galerie



Wohnzimmer von innen



Kinderzimmer von innen

Exposé - Galerie



Balkonaussicht links



Balkonaussicht rechts

Exposé - Galerie



Küche



Schlafzimmer

Exposé - Galerie



WC



Badezimmer

Exposé - Galerie

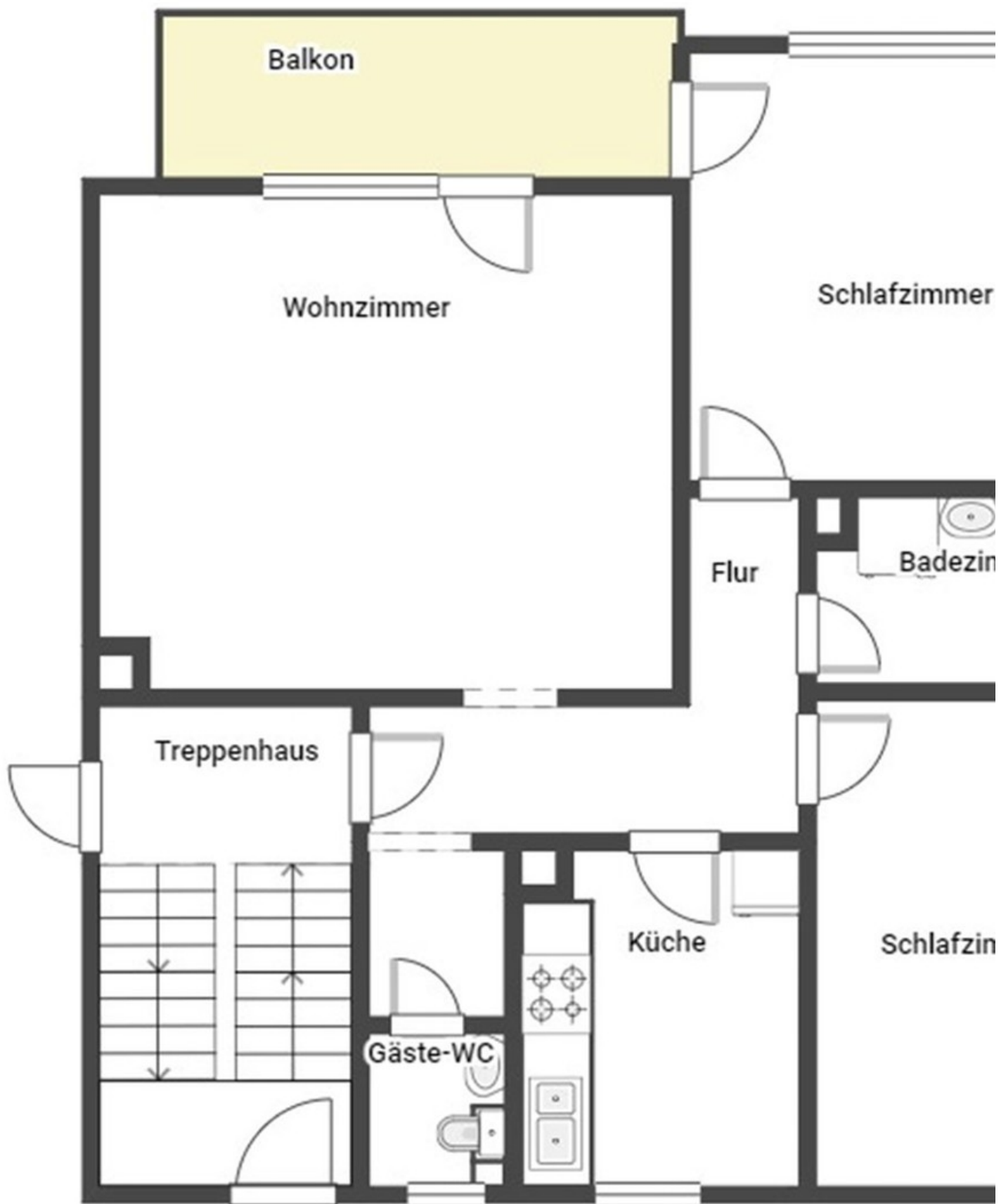


Park direkt neben der Wohnung



Garage

Exposé - Grundrisse



Grundriss