

Exposé

Einfamilienhaus in Hagenow

**komplett sanierter Resthof in herrlicher Alleinlage 45min
von HH**



Objekt-Nr. **OM-327615**

Einfamilienhaus

Verkauf: **649.000 €**

19230 Hagenow
Mecklenburg-Vorpommern
Deutschland

Baujahr	1975	Übernahme	Nach Vereinbarung
Grundstücksfläche	4.000,00 m ²	Zustand	saniert
Etagen	1	Schlafzimmer	3
Zimmer	4,00	Badezimmer	1
Wohnfläche	130,00 m ²	Carports	1
Nutzfläche	400,00 m ²	Stellplätze	3
Energieträger	Gas	Heizung	Zentralheizung

Exposé - Beschreibung

Objektbeschreibung

Das generalsanierte und gepflegte Anwesen mit 4000qm Eigengrund (voll umzäunt) liegt in Splittersiedlung in herrlicher unverbaubarer Alleinlage. Nachbarn sind vorhanden aber alle ca. 200m entfernt. Der Blick auf Wald und Wiesen und die Ruhe sind einzigartig. Das Wohnhaus hat 130qm Wfl. Das große Stallgebäude und die große Scheune wurden ebenso renoviert. Alle Gewerke im Haus wurden 2020/2021 fachgerecht erneuert.

Ein Kleinod auf dem Lande - das in so einem guten Zustand selten ist.

Ausstattung

Normale bis gehobene Ausstattung, Bad mit Fenster, Dusche und Wanne. Viele nutzbare Räume in Keller und Nebengebäuden. Hobbyraum mit Sauna und sep. Küche und Wirtschaftsraum insg. 80qm.

Hühnerställe, Schafställe, Pferdeställe etc. Alles ist hier möglich.

Eigene PV-Anlage mit 16kw und Speicher mit 10kw. Komplettes neues Dach mit Aufsparrendämmung. Neuer Grundofen im Haupthaus. Nebengebäude beheizbar mit Dual-Flame-Ofen und Küchenhexe. Eigener Brunnen zur Wasserversorgung der Tiere/ Gartenbewässerung. 2 angelegte Teiche für Enten und Gänse. Grosser Obstgarten.

Fußboden:

Laminat, Fliesen

Weitere Ausstattung:

Terrasse, Garten, Keller, Vollbad, Duschbad, Sauna, Einbauküche, Kamin

Sonstiges

optional wären 3500qm zusätzliche arrondierte Koppel gerade käuflich zu erwerben!

Lage

Der Hof liegt verkehrsgünstig zwischen Hamburg und Berlin an der A24 zwischen den Orten Hagenow und Wittenburg. In Hagenow und Wittenburg gibt es alle Einrichtungen für den täglichen Bedarf von Schulen über Ärzte hin zu allen Supermarktketten und den Bahnhof in Hagenow.

Mit dem PKW ist man in 40min am Horner Kreisel in Hamburg.

Nach Berlin dauert es 2 h. An die Ostsee 1 h Fahrtzeit.

Infrastruktur:

Apotheke, Lebensmittel-Discount, Allgemeinmediziner, Kindergarten, Grundschule, Hauptschule, Gesamtschule, Öffentliche Verkehrsmittel

Exposé - Energieausweis

Energieausweistyp	Bedarfsausweis
Erstellungsdatum	ab 1. Mai 2014
Endenergiebedarf	128,68 kWh/(m ² a)
Energieeffizienzklasse	D

Exposé - Galerie



Blick auf den Hof

Exposé - Galerie



Blick von der Koppel Teich 2



Luftbild

Exposé - Galerie



Ausblick



Scheune

Exposé - Galerie



Küche/Wirtschaftsraum Scheune



Hobbyraum mit Sauna Scheune

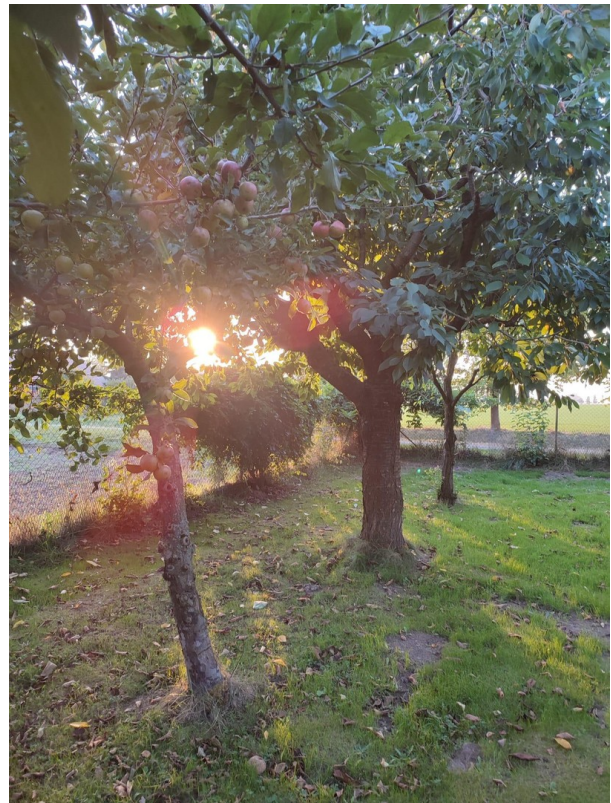
Exposé - Galerie



viele Möglichkeiten...



Birnbaum



Obstgarten

Exposé - Galerie



alle Giebel saniert



Idylle

Exposé - Galerie



Grundofen WZ



Grosses Badezimmer mit Wanne

Exposé - Galerie



Teich 1

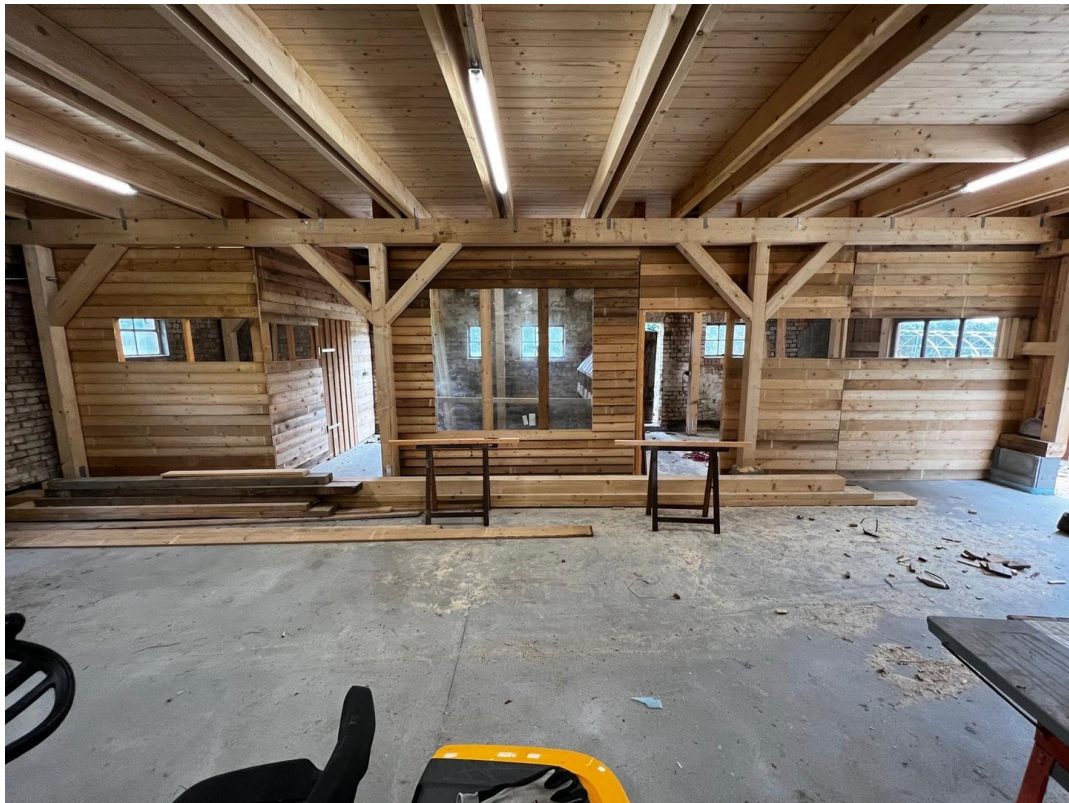


Obstgarten

Exposé - Galerie



Stall 1



Stall 2

Exposé - Galerie



Innenhof



Stilbild

Exposé - Galerie



Wintergefühl



Exposé - Galerie

