

Exposé

Lager in Essen

Kleine Lagerfläche im UG mit Lastenaufzug, vielseitig Verwendbar



Objekt-Nr. **OM-327670**

Lager

Vermietung: **320 € + NK**

Bochumer Landstraße 349
45279 Essen
Nordrhein-Westfalen
Deutschland

Baujahr	1980	Zustand	keine Angaben
Grundstücksfläche	110,00 m ²	Etage	Keller
Nebenkosten	120 €	Gesamtfläche	110,00 m ²
Summe Nebenkosten	120 €	Lager-/Prod.fläches	110,00 m ²
Mietsicherheit	960 €	Freifläche	110,00 m ²
Übernahme	Nach Vereinbarung	Heizung	Sonstiges

Exposé - Beschreibung

Objektbeschreibung

Zur Anmietung kommt eine kleine Lagerfläche im Kellergeschoss. Die Mietfläche ist über einen Treppenhaus sowie über einen Lastenaufzug erschlossen, sodass die Anlieferung problemlos möglich ist.

Die Gesamtfläche beträgt ca. 110 m² und besteht aus einer Lagerfläche von ca. 110m².

Die Mietfläche ist vielseitig nutzbar als Lager, Werkstatt.

Eine Heizung ist nicht vorhanden.

Ausstattung

Zweckdienliche Ausstattung, Bodenbelag Beton.

Fußboden:

Sonstiges (s. Text)

Lage

Zentrale Lage direkt an der Bochumer Landstraße, gute Anbindung

Exposé - Galerie



Lagerfläche



Lagerfläche

Exposé - Galerie

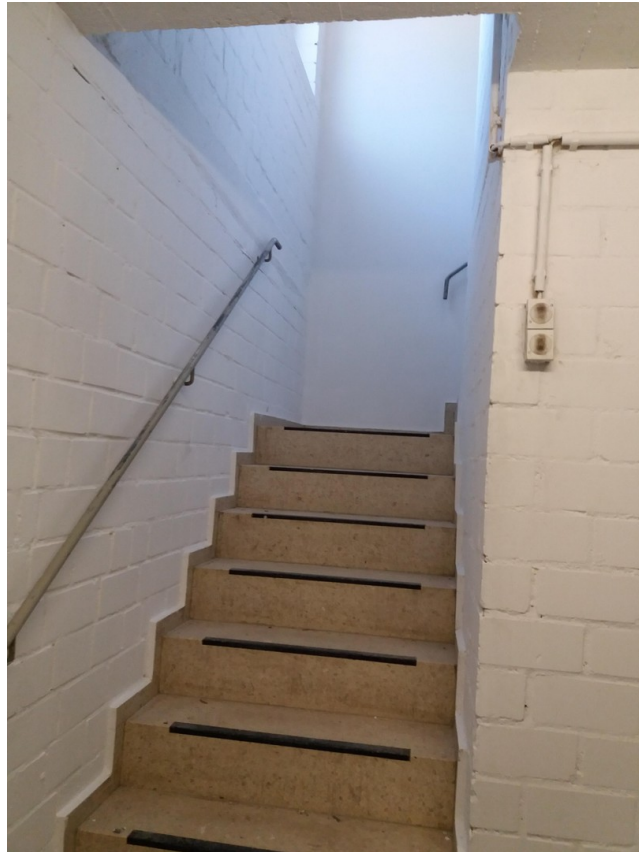


Lagerfläche



Anlieferung

Exposé - Galerie



Treppe



Aufzug