

Exposé

Wohnung in Stuttgart

Lichtdurchflutete 2-Zi Altbauwohnung mit Balkon im Stuttgarter Westen



Objekt-Nr. **OM-327773**

Wohnung

Vermietung: **1.200 € + NK**

70199 Stuttgart
Baden-Württemberg
Deutschland

Baujahr	1908	Übernahme	ab Datum
Etagen	4	Übernahmedatum	01.02.2025
Zimmer	2,00	Zustand	renoviert
Wohnfläche	52,00 m ²	Schlafzimmer	1
Energieträger	Gas	Badezimmer	1
Summe Nebenkosten	490 €	Etage	4. OG
Mietsicherheit	3.750 €	Heizung	Etagenheizung

Exposé - Beschreibung

Objektbeschreibung

In diese lichtdurchflutete vollmöblierte 2-Zimmer Altbauwohnung mit Balkon mitten im Stuttgarter Westen können Sie mit dem Koffer einziehen.

Die Wohnung besitzt das typische Jugendstilambiente mit hohen Decken, weißen Kassetentüren und Dielen aus Eichmassivholz.

Die toll gut geschnittene Wohnung ist wie folgt aufgeteilt:

- helles großes Wohn-/Esszimmer mit Couch, Sideboard, Smart-TV und Echtholz-Esstisch samt vier bequemen Stühlen
- Schlafzimmer mit Französischem Bett (140x200), Kleiderschrank und kleinem Home-Office-Schreibtisch
- charmante, voll ausgestattete Einbauküche mit kleinem Frühstücks-Bistrotisch, Kühl-Gefrierschrank, Geschirrspüler und Zugang zum Küchenbalkon
- großzügige Diele mit großem Schrank und extra viel Stauraum
- Badezimmer mit großer Badewanne und Tageslicht
- Waschmaschine
- Abstellraum im Keller

Die Altbautypischen hohen Decken sorgen für extra Wohlfühlflair, ebenso wie die schöne Möblierung, Kissen, Bettwäsche und Deko im Skandi-Style - ein echter Wohlfühlort.

Auf Wunsch (bei langfristiger Anmietung) kann die Wohnung auch ohne Möbel oder teilmöbliert gemietet werden.

Internet (WLAN) ist im Mietpreis bereits inkludiert.

Ausstattung

Die Wohnung verfügt über eine vollausgestatteter Einbauküche, samt Nespresso-Maschine, Spülmaschine, Kühl-Gefrierschrank ist bis hin zum Geschirr, Bettwäsche und Kleiderbügeln- alles ist vollmöbliert und bereit für Ihren Einzug - einfach mit dem Koffer ankommen & wohlfühlen.

Fußboden:

Parkett, Fliesen

Weitere Ausstattung:

Balkon, Keller, Einbauküche, Gäste-WC

Sonstiges

Die Miete ist eine All-Inklusive-Miete inkl. aller Nebenkosten und W-LAN und beträgt pauschal 1.790 EUR/Monat.

Lage

Alle Geschäfte des täglichen Bedarfs, verschiedene Parks und Grünanlagen, ein kleiner Wochenmarkt (Dienstags & Donnerstags) am Bismarckplatz sowie zahlreiche charmante Szene-Cafés, Eisdiele, Restaurants und die öffentlichen Verkehrsmittel befinden sich in unmittelbarer Nähe.

Ca. 10 Minuten zu Fuß ins Zentrum (Rotebühlplatz Stadtmitte).

Infrastruktur:

Apotheke, Lebensmittel-Discount, Allgemeinmediziner, Kindergarten, Grundschule, Hauptschule, Realschule, Gymnasium, Gesamtschule, Öffentliche Verkehrsmittel

Exposé - Energieausweis

Energieausweistyp	Verbrauchsausweis
Erstellungsdatum	bis 30. April 2014
Energieverbrauchskennwert	210,50 kWh/(m ² a)
Warmwasser enthalten	Ja

Exposé - Galerie

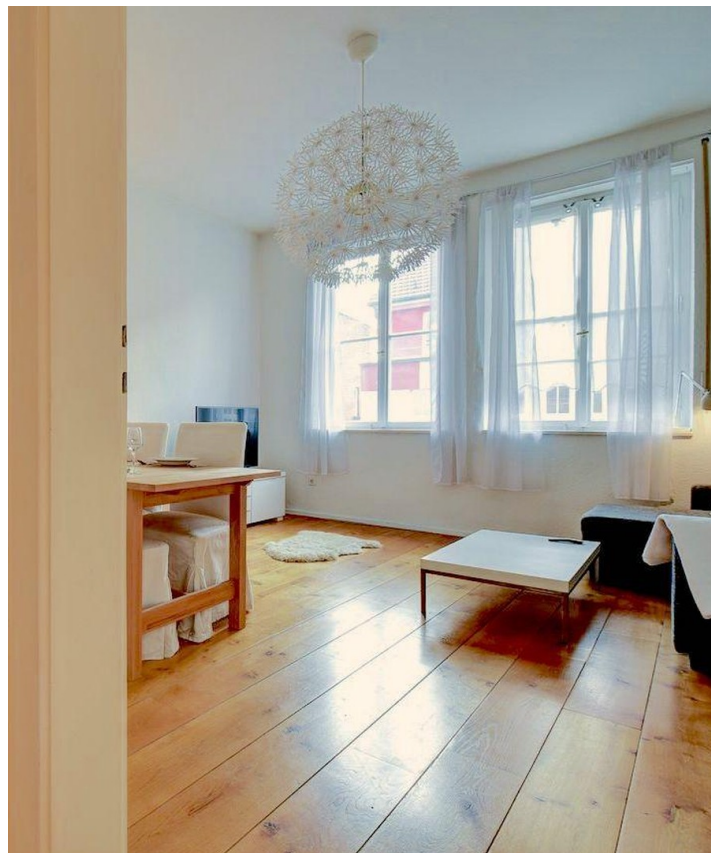


Essplatz

Exposé - Galerie



Schlafzimmer



Altbautraum

Exposé - Galerie



Küche mit Bistrotisch



Lichtgeflutetes Schlafzimmer

Exposé - Galerie



Sofaecke



Küche

Exposé - Galerie



Badezimmer



Flur

Exposé - Galerie



Waschmaschine/Blick ins WoZi

Exposé - Anhänge

1. Selbstauskunft
2. Energieausweis

Mieterselbstauskunft

Bitte nehmen Sie sich etwas Zeit, diese Selbstauskunft auszufüllen. Ihre Angaben sind entscheidend für den Abschluss des Mietvertrags. Sie werden selbstverständlich vertraulich behandelt!

Der/die Mietinteressent(en)

.....

erteilt(en) dem/den Vermieter(n)

.....

hiermit folgende freiwillige und wahrheitsgemäße Selbstauskunft:

	Mietinteressent	Ehegatte/Mitmieter
Name/Vorname		
Geburtsdatum		
Staatsangehörigkeit		
Familienstand (ledig, verheiratet)		
Bisherige Anschrift		
Telefon privat		
Telefon geschäftlich		
E-Mail Adresse		
Bisheriger Vermieter Anschrift/Telefon		
Derzeitiger Arbeitgeber Anschrift/Telefon		
Beschäftigt in ungekündigter Stellung seit		
Befristet beschäftigt bis		
Selbstständig als		
Derzeit ausgeübter Beruf		
Aktuelles monatliches Gesamt- nettoeinkommen in Euro (bitte Nachweis beifügen)		
Bankverbindung		
Konto-Nr. / BLZ		

Zum Haushalt gehörende Kinder, Verwandte, Hausangestellte oder sonstige Mitbewohner:

Name	Vorname	Verwandtschaftsgrad	Alter	Eigenes Einkommen

Ich/wir erkläre(n) hiermit der Wahrheit entsprechend Folgendes:

- Die Wohnung wird für Personen benötigt.
 - Es bestehen keinerlei Absichten oder Gründe, weitere Personen in die Wohnung aufzunehmen oder eine Wohngemeinschaft zu gründen.
 - Ich/wir habe(n) folgende Haustiere:
 - Die Wohnung wird nicht gewerblich genutzt.
 - Ich/wir bzw. meine/unsere Familienangehörigen spiele(n) folgende Musikinstrumente:
.....
 - Mein/unser derzeitiges Mietverhältnis besteht seit
 - Mein/unser derzeitiges Mietverhältnis wurde gekündigt seitens des/der
 - Mieter(s)
 - Vermieter(s)
- Es bestehen laufende, regelmäßige Zahlungsverpflichtungen aus:
- Teilzahlungsgeschäften in Höhe von x monatlich bis zum
 - Darlehensverpflichtungen in Höhe von x monatlich bis zum
 - Ich/wir habe(n) in den letzten 3 Jahren weder eine eidesstattliche Versicherung abgegeben, noch erging ein Haftbefehl, noch ist ein solches Verfahren anhängig.
 - Über mein/unser Vermögen wurde in den letzten 5 Jahren kein Konkurs- oder Vergleichsverfahren bzw. Insolvenzverfahren eröffnet bzw. die Eröffnung mangels Masse abgewiesen. Solche Verfahren sind derzeit auch nicht anhängig.
 - Ich/wir bin/sind in der Lage, eine Mietsicherheit von 3 Monatsmieten zu leisten und die geforderte Miete laufend zu zahlen.
 - Ich/wir gestatte(n) telefonische Referenzfragen beim Vermieter Herrn/Frau
.....
 - Ich/wir bin/sind mit einer Verwendung der angegebenen Daten für eigene Zwecke des/der Vermieter(s) gemäß dem Bundesdatenschutzgesetz einverstanden.
 - Ich/wir bin/sind damit einverstanden, eine SCHUFA-Selbstauskunft bei meiner/unsere Hausbank über meine/unsere finanziellen Verhältnisse einzuholen. Ich/wir verpflichte(n) mich/uns, diese dem Vermieter bis spätestens auszuhändigen. Sie gilt als Voraussetzung für das Zustandekommen des Mietvertrags.

Achtung: Wichtiger Hinweis!

Ein etwaiger Mietvertrag kommt nur unter der Bedingung zustande, dass die Angaben der Wahrheit entsprechen. Sollte sich nach Abschluss des Mietvertrags herausstellen, dass einzelne Angaben falsch sind, ist die Vermieterseite berechtigt, den Mietvertrag anzufechten bzw. diesen fristgerecht gegebenenfalls sofort fristlos zu kündigen. Der/die Mieter ist/sind zur sofortigen Räumung und Herausgabe des Mietobjekts verpflichtet und haben dem/den Vermieter(n) jeden mittelbaren und unmittelbaren Schaden zu ersetzen.

....., den

.....
(Mietinteressent/in)

.....
(Mietinteressent/in)

ENERGIEAUSWEIS für Wohngebäude

gemäß den §§ 16 ff. der Energieeinsparverordnung (EnEV) vom ¹ 18.11.2013


Registriernummer ² BW-2019-002767336

(oder: "Registriernummer wurde beantragt am ...")

Gültig bis: 28.06.2029

1

Gebäude

Gebäudetyp	Mehrfamilienhaus, freistehend		
Adresse	Ludwigstr. 58, 70176 Stuttgart		
Gebäudeteil	ganzes Gebäude		
Baujahr Gebäude ³	1908		
Baujahr Wärmeerzeuger ^{3, 4}	2000		
Anzahl Wohnungen	9		
Gebäudenutzfläche (A _N)	736 m ²	<input type="checkbox"/> nach § 19 EnEV aus der Wohnfläche ermittelt	
Wesentliche Energieträger für Heizung und Warmwasser ³	Erdgas H		
Erneuerbare Energien	Art: keine	Verwendung: keine	
Art der Lüftung/Kühlung	<input checked="" type="checkbox"/> Fensterlüftung <input type="checkbox"/> Lüftungsanlage mit Wärmerückgewinnung <input type="checkbox"/> Anlage zur Kühlung <input type="checkbox"/> Schachtlüftung <input type="checkbox"/> Lüftungsanlage ohne Wärmerückgewinnung		
Anlass der Ausstellung des Energieausweises	<input type="checkbox"/> Neubau <input type="checkbox"/> Modernisierung (Änderung/Erweiterung) <input type="checkbox"/> Sonstiges (freiwillig) <input checked="" type="checkbox"/> Vermietung/Verkauf		

Hinweise zu den Angaben über die energetische Qualität des Gebäudes

Die energetische Qualität eines Gebäudes kann durch die Berechnung des **Energiebedarfs** unter Annahme von standardisierten Randbedingungen oder durch die Auswertung des **Energieverbrauchs** ermittelt werden. Als Bezugsfläche dient die energetische Gebäudenutzfläche nach der EnEV, die sich in der Regel von den allgemeinen Wohnflächenangaben unterscheidet. Die angegebenen Vergleichswerte sollen überschlägige Vergleiche ermöglichen (**Erläuterungen - siehe Seite 5**). Teil des Energieausweises sind die Modernisierungsempfehlungen (Seite 4).

- Der Energieausweis wurde auf der Grundlage von Berechnungen des **Energiebedarfs** erstellt (Energiebedarfsausweis). Die Ergebnisse sind auf **Seite 2** dargestellt. Zusätzliche Informationen zum Verbrauch sind freiwillig.
- Der Energieausweis wurde auf der Grundlage von Auswertungen des **Energieverbrauchs** erstellt (Energieverbrauchsausweis). Die Ergebnisse sind auf **Seite 3** dargestellt.

Datenerhebung Bedarf/Verbrauch durch Eigentümer Aussteller
 Dem Energieausweis sind zusätzliche Informationen zur energetischen Qualität beigefügt (freiwillige Angabe).

Hinweise zur Verwendung des Energieausweises

Der Energieausweis dient lediglich der Information. Die Angaben im Energieausweis beziehen sich auf das gesamte Gebäude oder den oben bezeichneten Gebäudeteil. Der Energieausweis ist lediglich dafür gedacht, einen überschlägigen Vergleich von Gebäuden zu ermöglichen.

Aussteller

Bauingenieur
Dipl.Ing. Philipp Hofer
Götzenbergstr. 2
70329 Stuttgart

29.06.2019

Ausstellungsdatum



Unterschrift des Ausstellers

¹ Datum der angewendeten EnEV, gegebenenfalls angewendeten Änderungsverordnung zur EnEV
² Bei nicht rechtzeitiger Zuteilung der Registriernummer (§ 17 Absatz 4 Satz 4 und 5 EnEV) ist das Datum der Antragstellung einzutragen; die Registriernummer ist nach deren Eingang nachträglich einzusetzen.
³ Mehrfachangaben möglich
⁴ bei Wärmenetzen Baujahr der Übergabestation

ENERGIEAUSWEIS für Wohngebäude

gemäß den §§ 16 ff. der Energieeinsparverordnung (EnEV) vom ¹ 18.11.2013

Berechneter Energiebedarf des Gebäudes

Registriernummer ² BW-2019-002767336

(oder: "Registriernummer wurde beantragt am ...")

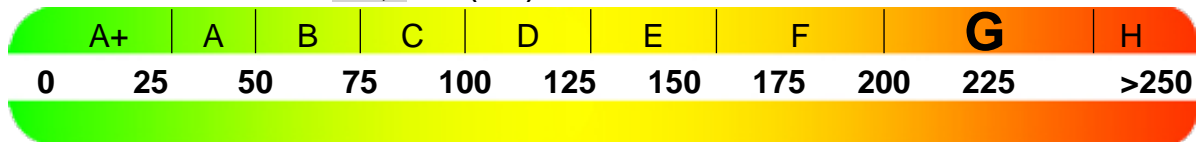
2

Energiebedarf

CO₂-Emissionen ³ 43 kg/(m²-a)

Endenergiebedarf dieses Gebäudes

210,5 kWh/(m²-a)



231,9 kWh/(m²-a)

Primärenergiebedarf dieses Gebäudes

Anforderungen gemäß EnEV ⁴

Primärenergiebedarf

Ist-Wert kWh/(m²-a) Anforderungswert kWh/(m²-a)

Energetische Qualität der Gebäudehülle H_T'

Ist-Wert W/(m²-K) Anforderungswert W/(m²-K)

Sommerlicher Wärmeschutz (bei Neubau)

eingehalten

Für Energiebedarfsberechnungen verwendetes Verfahren

- Verfahren nach DIN V 4108-6 und DIN V 4701-10
- Verfahren nach DIN V 18599
- Regelung nach § 3 Absatz 5 EnEV
- Vereinfachungen nach § 9 Absatz 2 EnEV

Endenergiebedarf dieses Gebäudes [Pflichtangabe in Immobilienanzeigen]

210,5 kWh/(m²-a)

Angaben zum EEWärmeG ⁵

Nutzung erneuerbarer Energien zur Deckung des Wärme- und Kältebedarfs auf Grund des Erneuerbare-Energien-Wärmegesetzes (EEWärmeG)

Art:	Deckungsanteil:	%
<input type="text"/>	<input type="text"/>	<input type="text"/>
<input type="text"/>	<input type="text"/>	<input type="text"/>
<input type="text"/>	<input type="text"/>	<input type="text"/>

Ersatzmaßnahmen ⁶

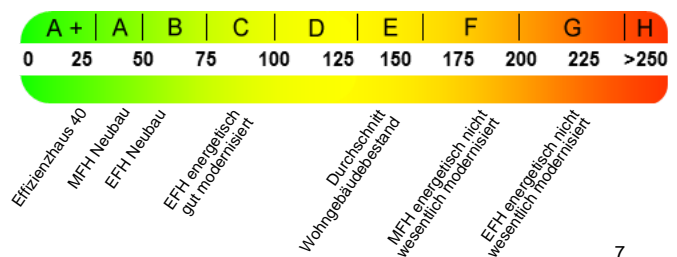
Die Anforderungen des EEWärmeG werden durch die Ersatzmaßnahme nach § 7 Absatz 1 Nummer 2 EEWärmeG erfüllt.

- Die nach § 7 Absatz 1 Nummer 2 EEWärmeG verschärften Anforderungswerte der EnEV sind eingehalten.
- Die in Verbindung mit § 8 EEWärmeG um % verschärften Anforderungswerte der EnEV sind eingehalten.

Verschärfter Anforderungswert Primärenergiebedarf: 0 kWh/(m²-a)

Verschärfter Anforderungswert für die energetische Qualität der Gebäudehülle H_T': 0 W/(m²-K)

Vergleichswerte Endenergie



Erläuterungen zum Berechnungsverfahren

Die Energieeinsparverordnung lässt für die Berechnung des Energiebedarfs unterschiedliche Verfahren zu, die im Einzelfall zu unterschiedlichen Ergebnissen führen können. Insbesondere wegen standardisierter Randbedingungen erlauben die angegebenen Werte keine Rückschlüsse auf den tatsächlichen Energieverbrauch. Die ausgewiesenen Bedarfswerte der Skala sind spezifische Werte nach der EnEV pro Quadratmeter Gebäudenutzfläche (A_N), die im Allgemeinen größer ist als die Wohnfläche des Gebäudes.

¹ siehe Fußnote 1 auf Seite 1 des Energieausweises
Angabe

⁴ nur bei Neubau sowie bei Modernisierung im Fall des § 16 Absatz 1 Satz 3 EnEV

⁶ nur bei Neubau im Fall der Anwendung von § 7 Absatz 1 Nummer 2 EEWärmeG

² siehe Fußnote 2 auf Seite 1 des Energieausweises

⁷ EFH: Einfamilienhaus, MFH: Mehrfamilienhaus

³ freiwillige

⁵ nur bei Neubau

ENERGIEAUSWEIS für Wohngebäude

gemäß den §§ 16 ff. der Energieeinsparverordnung (EnEV) vom ¹ 18.11.2013

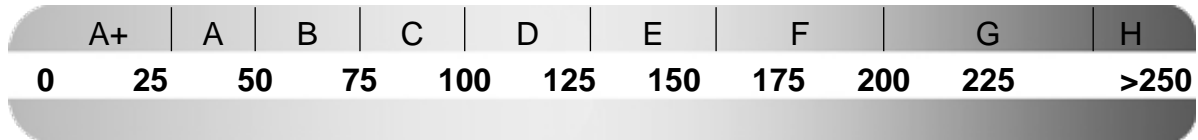
Erfasster Energieverbrauch des Gebäudes

Registriernummer ² BW-2019-002767336

(oder: "Registriernummer wurde beantragt am ...")

3

Energieverbrauch



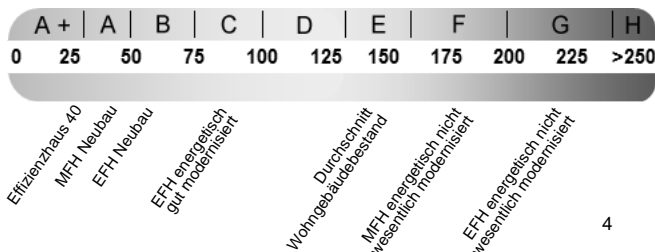
Endenergieverbrauch dieses Gebäudes [Pflichtangabe in Immobilienanzeigen]

kWh/(m²·a)

Verbrauchserfassung - Heizung und Warmwasser

Zeitraum		Energieträger ³	Primär- energie- faktor	Energieverbrauch [kWh]	Anteil Warmwasser [kWh]	Anteil Heizung [kWh]	Klima- faktor
von	bis						

Vergleichswerte Endenergie



Die modellhaft ermittelten Vergleichswerte beziehen sich auf Gebäude, in denen die Wärme für Heizung und Warmwasser durch Heizkessel im Gebäude bereitgestellt wird. Soll ein Energieverbrauch eines mit Fern- oder Nahwärme beheizten Gebäudes verglichen werden, ist zu beachten, dass hier normalerweise ein um 15 bis 30 % geringerer Energieverbrauch als bei vergleichbaren Gebäuden mit Kesselheizung zu erwarten ist.

4

Erläuterungen zum Verfahren

Das Verfahren zur Ermittlung des Energieverbrauchs ist durch die Energiesparverordnung vorgegeben. Die Werte der Skala sind spezifische Werte pro Quadratmeter Gebäudenutzfläche (A_N) nach der Energieeinsparverordnung, die im Allgemeinen größer ist als die Wohnfläche des Gebäudes. Der tatsächliche Energieverbrauch einer Wohnung oder eines Gebäudes weicht insbesondere wegen des Witterungseinflusses und sich ändernden Nutzerverhaltens vom angegebenen Energieverbrauch ab.

¹ siehe Fußnote 1 auf Seite 1 des Energieausweises
auch Leerstandszuschläge, Warmwasser- oder Kühlpauschale in kWh

² siehe Fußnote 2 auf Seite 1 des Energieausweises

³ gegebenenfalls
⁴ EFH: Einfamilienhaus, MFH: Mehrfamilienhaus

ENERGIEAUSWEIS für Wohngebäude

gemäß den §§ 16 ff. der Energieeinsparverordnung (EnEV) vom ¹ 18.11.2013

Empfehlungen des Ausstellers

Registriernummer ² BW-2019-002767336

(oder: "Registriernummer wurde beantragt am ...")

4

Empfehlungen zur kostengünstigen Modernisierung

Maßnahmen zur kostengünstigen Verbesserung der Energieeffizienz sind möglich nicht möglich

Empfohlene Modernisierungsmaßnahmen

Nr.	Bau- oder Anlagenteile	Maßnahmenbeschreibung in einzelnen Schritten	empfohlen		(freiwillige Angaben)	
			in Zusammenhang mit größerer Modernisierung	als Einzelmaßnahme	geschätzte Amortisationszeit	geschätzte Kosten pro eingesparte Kilowattstunde Endenergie
1	Kellerdecke	Dämmung der unteren Gebäudeabgrenzung gemäß den Vorgaben der zum Mod.-Zeitpunkt gültigen Verordnung,	<input checked="" type="checkbox"/>	<input type="checkbox"/>	mittel	-
2	Außenwand gg. Außenluft	Dämmung der Außenwände gemäß den Vorgaben der zum Mod.-Zeitpunkt gültigen Verordnung, 10-15 cm	<input checked="" type="checkbox"/>	<input type="checkbox"/>	mittel	-
3	Fenster	Austausch der Fenster gemäß den Vorgaben der zum Mod.-Zeitpunkt gültigen Verordnung, Uw-Wert 0,7-1,7	<input checked="" type="checkbox"/>	<input type="checkbox"/>	mittel	-

weitere Empfehlungen auf gesondertem Blatt

Hinweis: Modernisierungsempfehlungen für das Gebäude dienen lediglich der Information. Sie sind nur kurz gefasste Hinweise und kein Ersatz für eine Energieberatung.

Genauere Angaben zu den Empfehlungen sind erhältlich bei/unter:

<http://www.zukunft-haus.info/>

Ergänzende Erläuterungen zu den Angaben im Energieausweis (Angaben freiwillig)

Dieser Energieausweis wurde mit der Energieberatersoftware EVEBI V 9.2.9 der Firma ENVISYS GmbH & Co. KG erstellt.

¹ siehe Fußnote 1 auf Seite 1 des Energieausweises

² siehe Fußnote 2 auf Seite 1 des Energieausweises

ENERGIEAUSWEIS für Wohngebäude

gemäß den §§ 16 ff. der Energieeinsparverordnung (EnEV) vom ¹ 18.11.2013

Erläuterungen

5

Angabe Gebäudeteil - Seite 1

Bei Wohngebäuden, die zu einem nicht unerheblichen Anteil zu anderen als Wohnzwecken genutzt werden, ist die Ausstellung des Energieausweises gemäß dem Muster nach Anlage 6 auf den Gebäudeteil zu beschränken, der getrennt als Wohngebäude zu behandeln ist (siehe im Einzelnen § 22 EnEV). Dies wird im Energieausweis durch die Angabe "Gebäudeteil" deutlich gemacht.

Erneuerbare Energien - Seite 1

Hier wird darüber informiert, wofür und in welcher Art erneuerbare Energien genutzt werden. Bei Neubauten enthält Seite 2 (Angaben zum EEWärmeG) dazu weitere Angaben.

Energiebedarf - Seite 2

Der Energiebedarf wird hier durch den Jahres-Primärenergiebedarf und den Endenergiebedarf dargestellt. Diese Angaben werden rechnerisch ermittelt. Die angegebenen Werte werden auf der Grundlage der Bauunterlagen bzw. gebäudebezogener Daten und unter Annahme von standardisierten Randbedingungen (z.B. standardisierte Klimadaten, definiertes Nutzerverhalten, standardisierte Innentemperatur und innere Wärmegewinne usw.) berechnet. So lässt sich die energetische Qualität des Gebäudes unabhängig vom Nutzerverhalten und von der Wetterlage beurteilen. Insbesondere wegen der standardisierten Randbedingungen erlauben die angegebenen Werte keine Rückschlüsse auf den tatsächlichen Energieverbrauch.

Primärenergiebedarf - Seite 2

Der Primärenergiebedarf bildet die Energieeffizienz des Gebäudes ab. Er berücksichtigt neben der Endenergie auch die so genannte "Vorkette" (Erkundung, Gewinnung, Verteilung, Umwandlung) der jeweils eingesetzten Energieträger (z.B. Heizöl, Gas, Strom, erneuerbare Energien etc.). Ein kleiner Wert signalisiert einen geringen Bedarf und damit eine hohe Energieeffizienz sowie eine die Ressourcen und die Umwelt schonende Energienutzung. Zusätzlich können die mit dem Energiebedarf verbundenen CO₂-Emissionen des Gebäudes freiwillig angegeben werden.

Energetische Qualität der Gebäudehülle - Seite 2

Angegeben ist der spezifische, auf die wärmeübertragende Umfassungsfläche bezogene Transmissionswärmeverlust (Formelzeichen in der EnEV: H_T). Er beschreibt die durchschnittliche energetische Qualität aller wärmeübertragenden Umfassungsflächen (Außenwände, Decken, Fenster etc.) eines Gebäudes. Ein kleiner Wert signalisiert einen guten baulichen Wärmeschutz. Außerdem stellt die EnEV Anforderungen an den sommerlichen Wärmeschutz (Schutz vor Überhitzung) eines Gebäudes.

Endenergiebedarf - Seite 2

Der Endenergiebedarf gibt die nach technischen Regeln berechnete, jährlich benötigte Energiemenge für Heizung, Lüftung und Warmwasserbereitung an. Er wird unter Standardklima- und Standardnutzungsbedingungen errechnet und ist ein Indikator für die Energieeffizienz eines Gebäudes und seiner Anlagentechnik. Der Endenergiebedarf ist die Energiemenge, die dem Gebäude unter der Annahme von standardisierten Bedingungen und unter Berücksichtigung der Energieverluste zugeführt werden muss, damit die standardisierte Innentemperatur, der Warmwasserbedarf und die notwendige Lüftung sichergestellt werden können. Ein kleiner Wert signalisiert einen geringen Bedarf und damit eine hohe Energieeffizienz.

Angaben zum EEWärmeG - Seite 2

Nach dem EEWärmeG müssen Neubauten in bestimmtem Umfang erneuerbare Energien zur Deckung des Wärme- und Kältebedarfs nutzen. In dem Feld "Angaben zum EEWärmeG" sind die Art der eingesetzten erneuerbaren Energien und der prozentuale Anteil der Pflichterfüllung abzulesen. Das Feld "Ersatzmaßnahmen" wird ausgefüllt, wenn die Anforderungen des EEWärmeG teilweise oder vollständig durch Maßnahmen zur Einsparung von Energie erfüllt werden. Die Angaben dienen gegenüber der zuständigen Behörde als Nachweis des Umfangs der Pflichterfüllung durch die Ersatzmaßnahme und der Einhaltung der für das Gebäude geltenden verschärften Anforderungswerte der EnEV.

Endenergieverbrauch - Seite 3

Der Endenergieverbrauch wird für das Gebäude auf der Basis der Abrechnungen von Heiz- und Warmwasserkosten nach der Heizkostenverordnung oder auf Grund anderer geeigneter Verbrauchsdaten ermittelt. Dabei werden die Energieverbrauchsdaten des gesamten Gebäudes und nicht der einzelnen Wohneinheiten zugrunde gelegt. Der erfasste Energieverbrauch für die Heizung wird anhand der konkreten örtlichen Wetterdaten und mithilfe von Klimafaktoren auf einen deutschlandweiten Mittelwert umgerechnet. So führt beispielsweise ein hoher Verbrauch in einem einzelnen harten Winter nicht zu einer schlechteren Beurteilung des Gebäudes. Der Endenergieverbrauch gibt Hinweise auf die energetische Qualität des Gebäudes und seiner Heizungsanlage. Ein kleiner Wert signalisiert einen geringen Verbrauch. Ein Rückschluss auf den künftig zu erwartenden Verbrauch ist jedoch nicht möglich; insbesondere können die Verbrauchsdaten einzelner Wohneinheiten stark differieren, weil sie von der Lage der Wohneinheiten im Gebäude, von der jeweiligen Nutzung und dem individuellen Verhalten der Bewohner abhängen. Im Fall längerer Leerstände wird hierfür ein pauschaler Zuschlag rechnerisch bestimmt und in die Verbrauchserfassung einbezogen. Im Interesse der Vergleichbarkeit wird bei dezentralen, in der Regel elektrisch betriebenen Warmwasseranlagen der typische Verbrauch über eine Pauschale berücksichtigt. Gleiches gilt für den Verbrauch von eventuell vorhandenen Anlagen zur Raumkühlung. Ob und inwieweit die genannten Pauschalen in die Erfassung eingegangen sind, ist der Tabelle "Verbrauchserfassung" zu entnehmen.

Primärenergieverbrauch - Seite 3

Der Primärenergieverbrauch geht aus dem für das Gebäude ermittelten Endenergieverbrauch hervor. Wie der Primärenergiebedarf wird er mithilfe von Umrechnungsfaktoren ermittelt, die die Vorkette der jeweils eingesetzten Energieträger berücksichtigen.

Pflichtangaben für Immobilienanzeigen - Seite 2 und 3

Nach der EnEV besteht die Pflicht, in Immobilienanzeigen die in § 16a Absatz 1 genannten Angaben zu machen. Die dafür erforderlichen Angaben sind dem Energieausweis zu entnehmen, je nach Ausweisart der Seite 2 oder 3.

Vergleichswerte - Seite 2 und 3

Die Vergleichswerte auf Endenergieebene sind modellhaft ermittelte Werte und sollen lediglich Anhaltspunkte für grobe Vergleiche der Werte dieses Gebäudes mit den Vergleichswerten anderer Gebäude sein. Es sind Bereiche angegeben, innerhalb derer ungefähr die Werte für die einzelnen Vergleichskategorien liegen.

¹ siehe Fußnote 1 auf Seite 1 des Energieausweises