

Exposé

Wohnung in Feuerbach

Moderne 3,5 Zimmer Wohnung Altbau provisionsfrei



Objekt-Nr. OM-327792

Wohnung

Verkauf: **395.000 €**

Sankt Pölterner Straße 2
70469 Feuerbach
Baden-Württemberg
Deutschland

Baujahr	1907	Übernahme	sofort
Etagen	4	Zustand	saniert
Zimmer	3,50	Schlafzimmer	2
Wohnfläche	90,00 m ²	Badezimmer	1
Nutzfläche	12,00 m ²	Etage	2. OG
Energieträger	Gas	Heizung	Etagenheizung

Exposé - Beschreibung

Objektbeschreibung

verkaufe am Fuss des Killesbergs liegende moderne helle, lichtdurchflutete 3,5 Zimmer Wohnung in einem Altbau mit insgesamt 5 Wohneinheiten. Komplett mit Fliesenboden (diagonal) weiss ausgestattet. Die Wohnung verfügt über eine Alno Landhausküche mit Geräten. Gas Etagenheizung, Energieausweis.

. Zu dem o.g. Preis kommt noch die aktuelle Instandhaltungsrücklage hinzu.

Makler Anfragen/Angebote werden nicht beantwortet.

Ausstattung

Besonderheiten: Die Wohnung verfügt über einen begehbaren Kleiderschrank, eine Dolby Surround Anlage, Deckenventilatoren,

Weiser Fliesenboden diag(onal) verlegt.

Zum Verkaufspreis kommt der aktuelle Wert der Instandhaltungsrücklage hinzu.

Fußboden:

Fliesen

Weitere Ausstattung:

Keller

Lage

Die Wohnung ist zentrumsnah. Schulen, Stuttgarter Straße, Bahnhöfe sind in kurzer Entfernung zu Fuß zu erreichen.

Fussläufig ist das Höhenfreibad sowie das ehemalige Bundesgartenschau Gelände Killesberg gut zu erreichen.

Infrastruktur:

Apotheke, Allgemeinmediziner, Kindergarten, Grundschule, Hauptschule, Realschule, Gymnasium, Gesamtschule, Öffentliche Verkehrsmittel

Exposé - Energieausweis

Energieausweistyp	Bedarfsausweis
Erstellungsdatum	bis 30. April 2014
Endenergiebedarf	120,00 kWh/(m ² a)



Exposé - Galerie



Wohnzimmer, Verkabelung Dolby

Exposé - Galerie

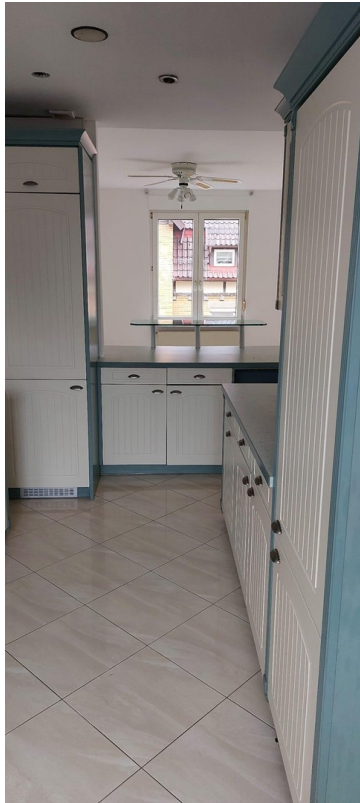


Wohnzimmer



Deckenventilatoren, Lautsprech

Exposé - Galerie



Alno Landhausküche



Alno Landhausküche Herd

Exposé - Galerie



WC + Waschbecken



Begehbarer Kleiderschrank

Exposé - Galerie



Schlafzimmer, Schiebetüren



Ausblick Küche, grosses Rundfe

Exposé - Galerie



Bad

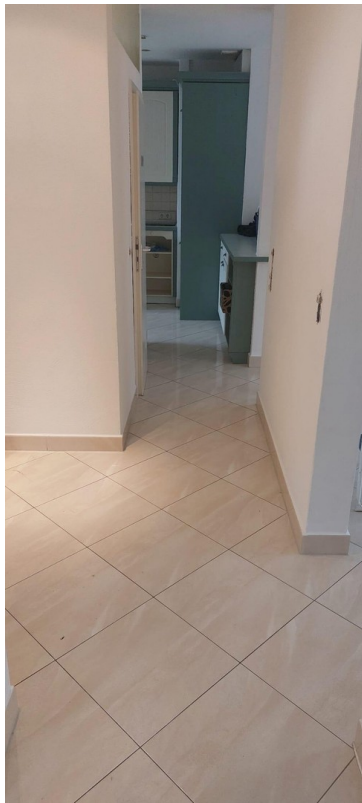


Dusche

Exposé - Galerie



Deckenlautsprecher



Flur

Exposé - Galerie



Toilette

Exposé - Galerie



Ausblick



Durchgang begehbaren Schrank

Exposé - Galerie



Begehbarer Kleiderschrank