

Exposé

Wohnung in Oftersheim

Erstbezug nach Teilsanierung 4,5 ZKB im gepflegten 3 Familienhaus



Objekt-Nr. OM-327821

Wohnung

Vermietung: **1.400 € + NK**

In den Seegärten 3
68723 Oftersheim
Baden-Württemberg
Deutschland

| | | | |
|-------------------|-----------------------|--------------|---------------------|
| Baujahr | 1976 | Übernahme | sofort |
| Zimmer | 4,50 | Zustand | Erstbez. n. Sanier. |
| Wohnfläche | 105,00 m ² | Schlafzimmer | 3 |
| Energieträger | Öl | Badezimmer | 1 |
| Summe Nebenkosten | 300 € | Etage | 1. OG |
| Mietsicherheit | 2.800 € | Heizung | Zentralheizung |

Exposé - Beschreibung

Objektbeschreibung

Anzeige: 4,5-Zimmer-Wohnung in Oftersheim (68723) – Erstes Obergeschoss, teilsaniert

Beschreibung:

Ab sofort steht eine großzügige und teilsanierte 4,5-Zimmer-Wohnung in Oftersheim (68723) zur Vermietung bereit. Die Wohnung befindet sich im 1. Obergeschoss eines gepflegten 3-Familienhauses und bietet Ihnen alles, was Sie für ein komfortables Wohnen benötigen.

Highlights der Wohnung:

- Wohnfläche: ca. 105 m²
- Zimmeraufteilung:
 - 3 Schlafzimmer
 - 1 Wohnzimmer
 - 1 Esszimmer
- Küche
- Bad mit Badewanne
- Gäste-WC
- Loggia für entspannte Stunden
- Ausstattung:
 - Neue Fenster und Innentüren
 - Neuer Vinylboden in allen Wohnräumen
 - Bad und Gäste WC neu
- Teilsanierter Zustand – modern und einladend
- Haus: 3-Familienhaus mit ruhiger Nachbarschaft

Besonderheiten:

- Ideal für Familien oder Paare
- Sofort bezugsfertig

Mietpreis:

- Kaltmiete: 1400€
- Nebenkosten: 300€
- Kautions: 2 Kaltmieten

Wir freuen uns auf Ihre Anfrage!

Ausstattung

Fußboden:
Vinyl / PVC

Weitere Ausstattung:
Balkon, Vollbad, Gäste-WC

Sonstiges

Bitte nur vollständige Anfragen mit folgenden Angaben:

- Kurze Beschreibung
- Anzahl an Personen
- Art der Finanzierung inklusive Lohnnachweis und Arbeitsverhältniss

Lage

Lage:

Die Wohnung liegt in einer attraktiven und ruhigen Wohngegend von Oftersheim. Einkaufsmöglichkeiten, Schulen, öffentliche Verkehrsmittel und Freizeitmöglichkeiten sind in unmittelbarer Nähe. Kindertagesstätte in unmittelbarer Nähe.

Infrastruktur:

Apotheke, Lebensmittel-Discount, Allgemeinmediziner, Kindergarten, Grundschule, Öffentliche Verkehrsmittel

Exposé - Energieausweis

| | |
|------------------------|-------------------------------|
| Energieausweistyp | Bedarfsausweis |
| Erstellungsdatum | ab 1. Mai 2014 |
| Endenergiebedarf | 200,70 kWh/(m ² a) |
| Energieeffizienzklasse | G |

Exposé - Galerie



Flur

Exposé - Galerie



Wohnzimmer ca. 24m²



Esszimmer ca. 9m²

Exposé - Galerie



Küche ca. 8m²



Schlafzimmer 1 ca. 18m²

Exposé - Galerie



Schlafzimmer 2 ca. 10m²



Schlafzimmer 3 ca. 12m²

Exposé - Galerie

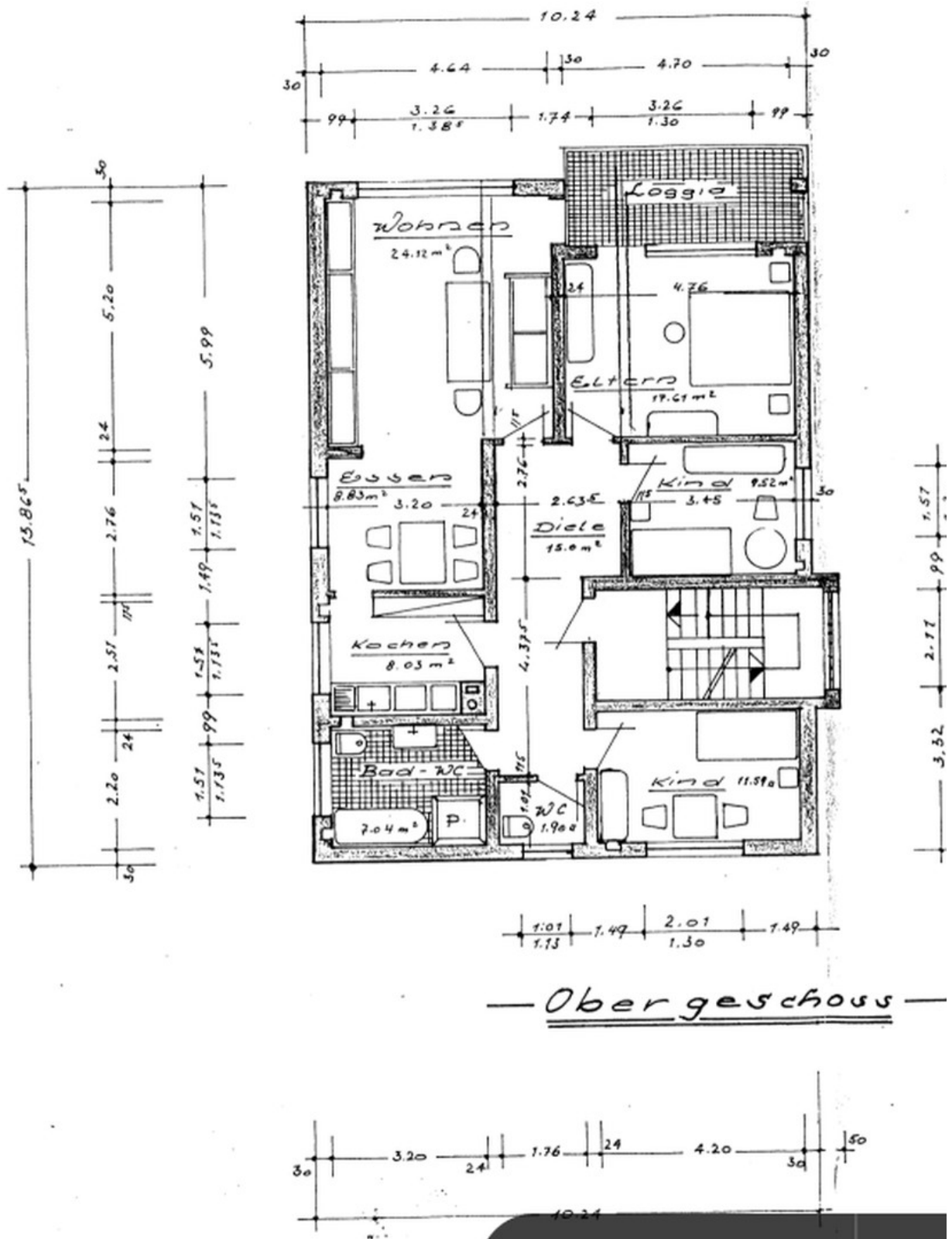


Gäste WC



Bad ca. 7m²

Exposé - Grundrisse



Grundriss