

Exposé

Doppelhaushälfte in Achern

„Komfort trifft Stil: Ihr neues Zuhause in Sasbachried !“



Objekt-Nr. **OM-327837**

Doppelhaushälfte

Verkauf: **517.500 €**

Ansprechpartner:
DomConcept | Jens Felinger
Mobil: 0152 33658115

77855 Achern
Baden-Württemberg
Deutschland

Baujahr	2025	Übernahme	Nach Vereinbarung
Grundstücksfläche	210,00 m ²	Zustand	keine Angaben
Etagen	2	Schlafzimmer	4
Zimmer	5,00	Badezimmer	2
Wohnfläche	120,00 m ²	Heizung	Fußbodenheizung
Energieträger	Strom		

Exposé - Beschreibung

Objektbeschreibung

Diese moderne Doppelhaushälfte wird in hochwertiger Bauweise errichtet und präsentiert sich in einem gepflegten Zustand. Auf insgesamt 120 m² Wohnfläche erwartet Sie ein durchdachtes Raumkonzept mit viel Platz für Ihre Familie.

Geräumiges Wohnen: Im Erdgeschoss empfängt Sie ein großzügiger Wohn- und Essbereich mit viel Tageslicht. Die offene Küche ist der perfekte Ort für kulinarische Entfaltung.

Viel Platz: Im Obergeschoss befinden sich drei Schlafzimmer, die genügend Raum für Ihre Kinder oder Gäste bieten. Das große Badezimmer ist mit modernen Sanitäranlagen ausgestattet und bietet sowohl eine Badewanne als auch eine Dusche.

Zukunftsorientiert: Das Dachgeschoss eignet sich ideal für ein Home-Office oder ein zusätzliches Schlafzimmer. Hier haben Sie genug Platz, um Ihre persönlichen Wünsche zu verwirklichen (Ausbau optional).

Dieses Haus wird von einem regionalen Bauunternehmer aus Bühl gebaut.

Wir setzen auf Qualität und Komfort, sowohl in der Architektur als auch in den verwendeten Materialien.

Sonstiges

Es handelt sich um ein Beispielhaus, was von Ihnen noch angepasst werden kann.

Im Preis ist das Grundstück und die Baunebenkosten enthalten.

Nicht enthalten: Tapezierarbeiten, Bodenbeläge (ausser Bäder), Aussenanlage, Garage/ Stellplätze.

Lage

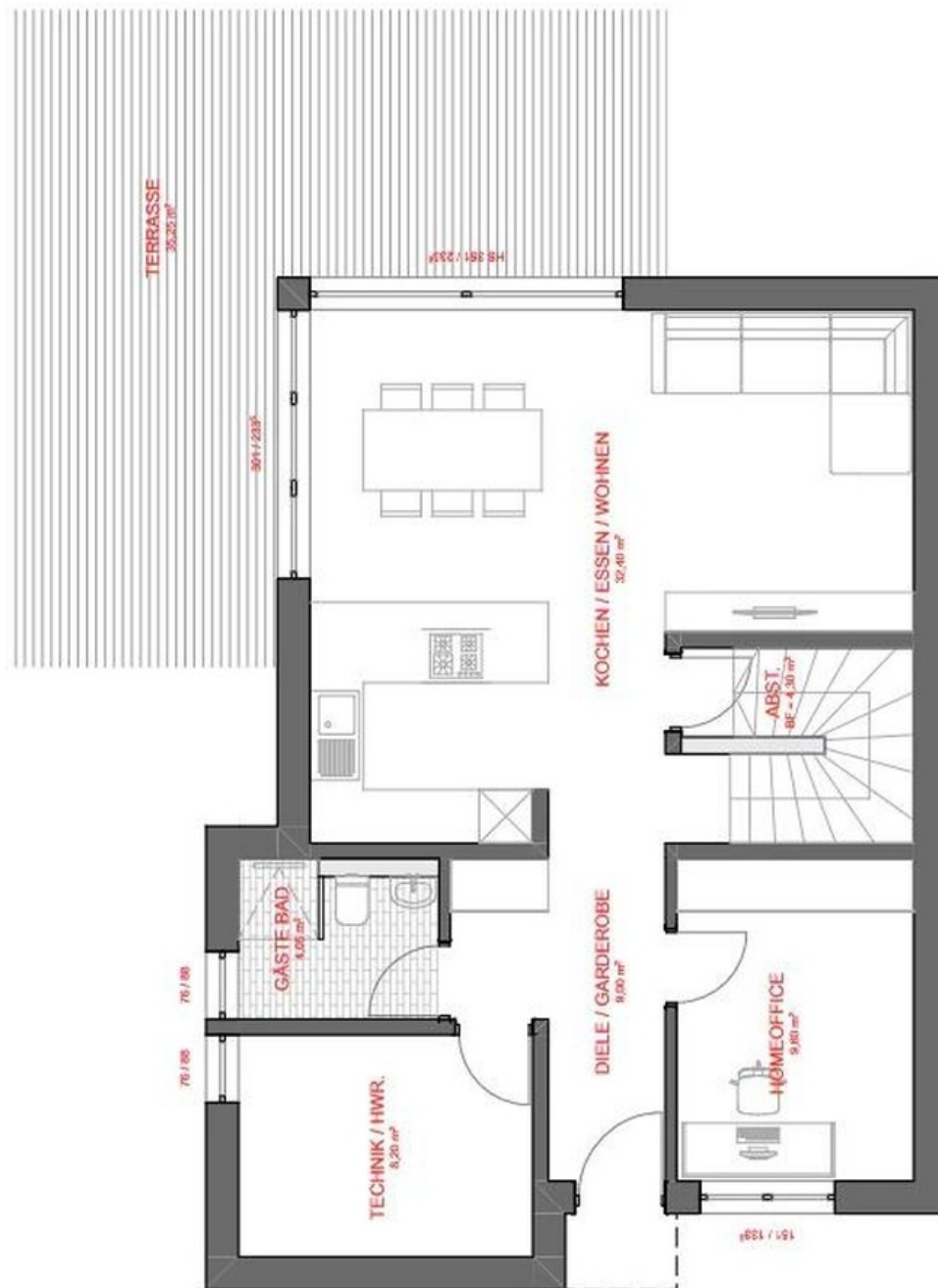
Das Haus befindet sich in Sasbachried, einer ruhigen und familienfreundlichen Umgebung. Schulen, Einkaufsmöglichkeiten und Freizeitangebote sind in unmittelbarer Nähe, die Autobahn A5 ist in wenigen Minuten erreichbar, wodurch auch eine gute Anbindung an größere Städte wie Achern, Bühl, Offenburg und Freiburg gegeben ist.

Exposé - Galerie



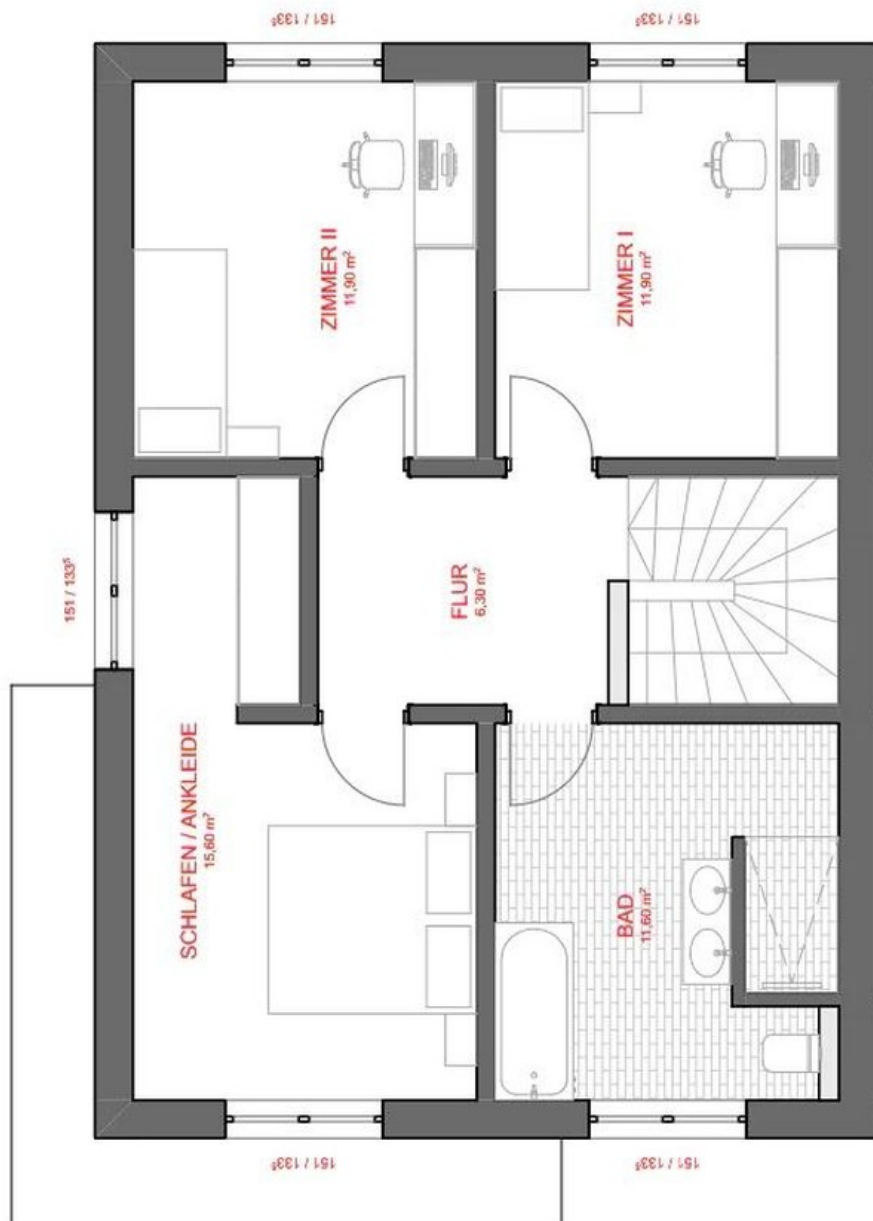
Beispiel

Exposé - Grundrisse



Beispiel EG

Exposé - Grundrisse



Beispiel OG