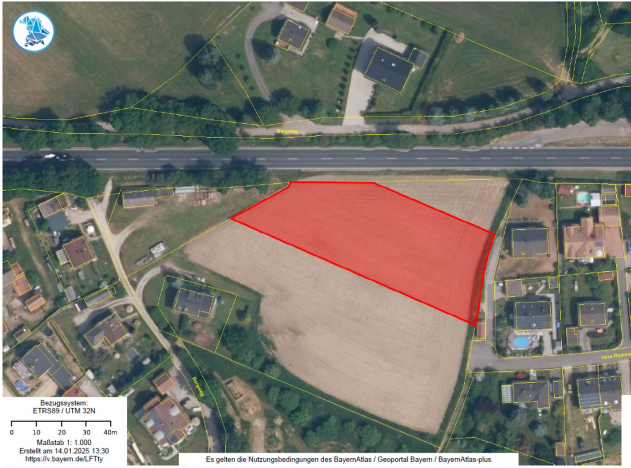


Exposé

Wohnen in Bruck

Großes Grundstück schönem Ausblick und Potenzial



Objekt-Nr. OM-327892

Wohnen

Verkauf: **auf Anfrage**

Erwin-Rommel-Straße
92436 Bruck
Bayern
Deutschland

Grundstücksfläche

3.119,00 m²

Übernahme

Nach Vereinbarung

Exposé - Beschreibung

Objektbeschreibung

Dieses sonnige Grundstück in Bruck in der Oberpfalz besticht durch seine günstige Lage zwischen Natur und Zentrumsnähe. Mit einer Gesamtfläche, die vielseitige Nutzungsmöglichkeiten erlaubt, eignet sich das Grundstück sowohl für den Bau von Einfamilienhäusern als auch für größere Bauprojekte. Der leichte Sonnenhang garantiert eine optimale Ausrichtung und einen wunderbaren Blick über den Ort. Hier vereinen sich Natur und urbanes Leben in idealer Weise. Verwirklichen Sie Ihren Traum vom Eigenheim oder einem lukrativen Bauprojekt auf diesem herrlichen Grundstück in Bruck in der Oberpfalz.

Sonstiges

Hinweis: Die zukünftige Bebauung unterhalb unterliegt den gesetzlichen Vorschriften und den geplanten Anpassungen durch die Gemeinde. Nutzen Sie die Zeit bis zur Fertigstellung des Bebauungsplans, um Ihre individuelle Bauplanung flexibel zu gestalten.

Bitte beachten Sie, dass für die Bebauung Schallschutzmaßnahmen entlang der B85 erforderlich sein können. Diese können jedoch geschickt genutzt werden, um begrünte Rückzugsorte oder Parkplätze zu schaffen. Dieses Grundstück bietet viel Raum für kreative und nachhaltige Bauideen.

Lage

Bruck in der Oberpfalz mit seinen rund 4.500 Einwohnern überzeugt durch eine hervorragende Infrastruktur und die naturnahe Lage. Das Grundstück befindet sich am Rand einer bestehenden Siedlung, nur wenige Gehminuten vom Marktplatz entfernt. Alle Einrichtungen des täglichen Bedarfs wie Ärzte, Einkaufsmöglichkeiten, Schulen und Kindergärten sind bequem erreichbar. Die Umgebung bietet zudem zahlreiche Freizeitmöglichkeiten und eine ausgezeichnete Verkehrsanbindung über die B85.

Exposé - Galerie



Exposé - Galerie

