

# Exposé

## Restaurant in Dachau

### Tolles Restaurant in besonderer Lage im Herzen von Dachau



Objekt-Nr. **OM-327948**

### Restaurant

Vermietung: **auf Anfrage + NK**

Schleissheimer Str. 10  
85221 Dachau  
Bayern  
Deutschland

Baujahr	1999	Gesamtfläche	508,00 m <sup>2</sup>
Zimmer	5,00	Gastronomiefläche	127,00 m <sup>2</sup>
Energieträger	Gas	Heizung	Zentralheizung
Übernahme	Nach Vereinbarung		

# Exposé - Beschreibung

## Objektbeschreibung

Top gelegenes Restaurant mit großer Terrasse im Herzen Dachaus

Innenplätze: 50-80 Plätze

Außenterrasse: 70-100 Plätze

Inventar mit Ablöse nach persönlicher Absprache möglich.

Miete: 5.800,- € zzgl. 1.500,- € NK zzgl. 19% MwSt.

Provision: 3 x Nettomonatsmieten zzgl. 19% gesetzl. MwSt.

Langfristiger Mietvertrag möglich + Option

Bei Interesse kontaktieren Sie uns gerne, wir vereinbaren gerne mit Ihnen einen kurzfristigen Termin zur Besichtigung

## Ausstattung

+++ Vollküche

+++ Gäste-WC

+++ Personal-WC und Umkleiden

+++ Lüftung

+++ große Außenterrasse

+++ Große Schaufenster

+++ Lagerraum

+++ Kühlzellen

### **Fußboden:**

Parkett, Fliesen

### **Weitere Ausstattung:**

Terrasse, Keller, Gäste-WC

## Lage

Zentral in Dachau Mitte, direkt angrenzend an den Gröbenbach

# Exposé - Energieausweis

Energieausweistyp	Verbrauchsausweis
Erstellungsdatum	bis 30. April 2014
Stromverbrauchskennwert	39,80 kWh/(m <sup>2</sup> a)
Heizenergieverbrauchskennwert	181,80 kWh/(m <sup>2</sup> a)

## Exposé - Galerie



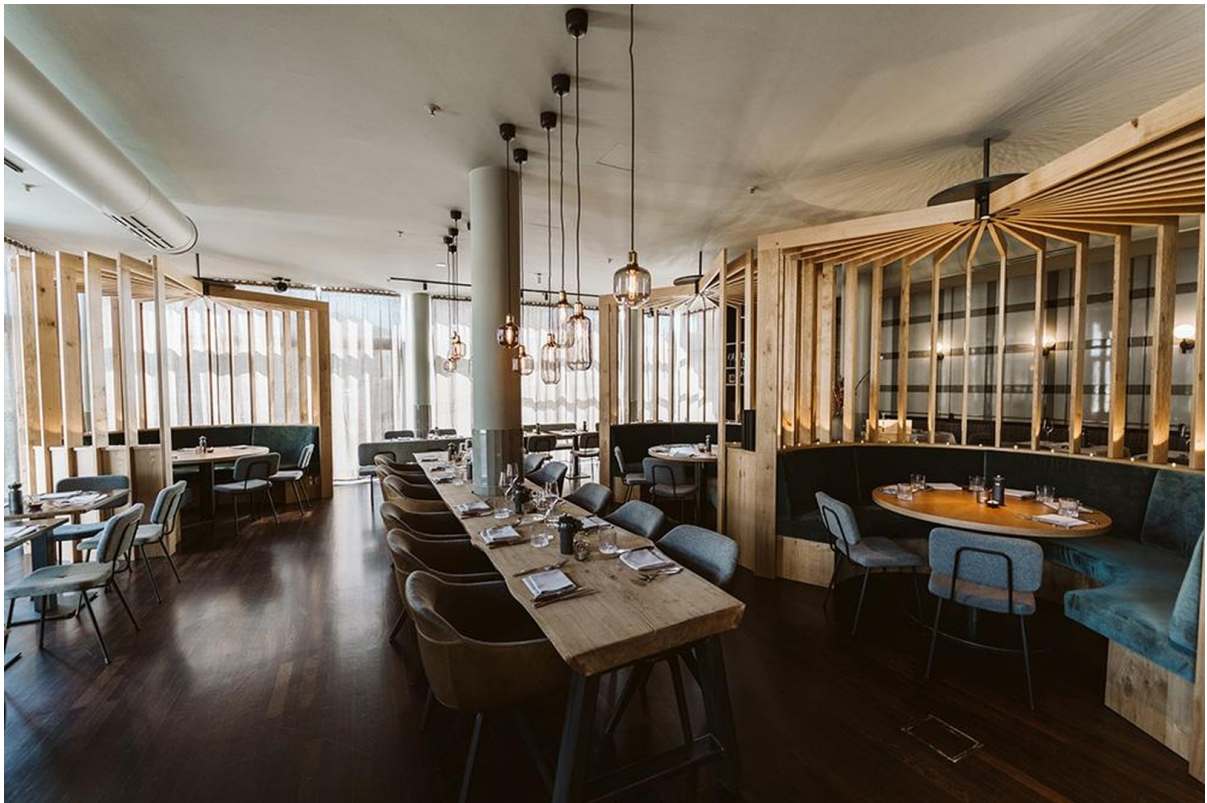
Gastraum



# Exposé - Galerie



Gastraum



Gastraum



# Exposé - Galerie



Terrasse



Terrasse am Gröbenbach



# Exposé - Galerie



Terrasse

# Exposé - Grundrisse

