

Exposé

Erdgeschosswohnung in Albstadt

Wunderschöne helle EG Wohnung auf dem idyllischen Hohberg.



Objekt-Nr. **OM-327954**

Erdgeschosswohnung

Vermietung: **600 € + NK**

Ansprechpartner:
Tina Schnitzenbaumer

Spechtstr.3
72461 Albstadt
Baden-Württemberg
Deutschland

Baujahr	1966	Übernahme	ab Datum
Etagen	2	Übernahmedatum	01.03.2025
Zimmer	3,00	Zustand	modernisiert
Wohnfläche	70,00 m ²	Schlafzimmer	2
Nutzfläche	78,00 m ²	Badezimmer	1
Energieträger	Öl	Etage	Erdgeschoss
Heizkosten	160 €	Garagen	1
Summe Nebenkosten	160 €	Stellplätze	1
Miete Garage/Stellpl.	60 €	Heizung	Zentralheizung
Mietsicherheit	1.800 €		

Exposé - Beschreibung

Objektbeschreibung

Im EG liegt diese wunderschöne Wohnung, die zum 01.04.2025 bezogen werden kann. Drei hübsche Zimmer laden zur freien Entfaltung und individuellem Einrichten ein. Besonders hervorzuheben ist auch der Garten, in dem es sich wunderbar vom Alltag erholen lässt. Zur Verfügung stehen Ihnen außerdem eine Einbauküche sowie ein Stellplatz für Ihr Auto und ein Kellerraum.

BITTE KEINE ANFRAGEN VOM JOB CENTER!!!

Objektzustand: Komplettsaniert

Baujahr: 1966

Qualität der Ausstattung: Gehoben

Letzte Modernisierung/ Sanierung: 2014

Garage: 60,00 EUR

Stellplatz: 30,00 EUR

Objektbeschreibung:

Neu renoviertes Gebäude in Albstadt- Onstmettingen auf dem Hohberg.

Komplettsaniert 2014!

Wohnung mit 3 Zimmern im EG mit Balkon (Süden ausgerichtet) Badewanne, ca. 70qm Wohnfläche 600 Euro Kaltmiete.

Keller mit inbegriffen .

Ausstattung:

Küche ist vom Vormieter zu übernehmen. 700Euro

Neue Wärmedämmung!

Heizung Neu!(Neuste Brennwert- Kessel- Technik!)

Fenster Neu!

Elektrische Rollos!

Wohn-Schlaf und Kinderzimmer mit hochwertigem Laminat verlegt.

Ein Kellerraum pro Wohneinheit.

TV in allen Räumen (digital und Full-HD).

Ausstattung

Elektrische Rollos.

TV in allen Räumen.

Badewanne.

Einbauküche.

Kellerraum.

Fußboden:

Laminat, Fliesen

Weitere Ausstattung:

Balkon, Garten, Keller, Einbauküche

Lage

Sehr ruhige,sonnige und

zentrale Lage auf dem Hohberg.

Bushaltestelle ca.30m entfernt.

Firma Gühring ca 1 Km entfernt.

Mit großem Gemeinschaftsgarten!

Bitte Besichtigungstermine nur Telefonische Kontaktaufnahme!

Wichtige Unterlagen für die Wohnungsbesichtigung.

Schufa-Auskunft

Personalausweis

Arbeitsvertrag / Einkommensnachweise

Mietbürgschaft ggf.

Kopien der letzten drei Gehaltsabrechnungen

Bitte alle Anfragen telefonisch.

Infrastruktur:

Apotheke, Lebensmittel-Discount, Allgemeinmediziner, Kindergarten, Grundschule, Hauptschule, Realschule, Gymnasium, Öffentliche Verkehrsmittel

Exposé - Energieausweis

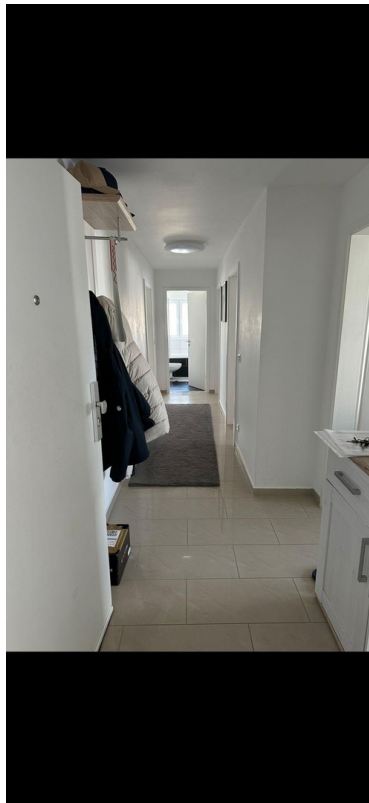
Energieausweistyp	Bedarfsausweis
Erstellungsdatum	ab 1. Mai 2014
Endenergiebedarf	73,30 kWh/(m²a)
Energieeffizienzklasse	B



Exposé - Galerie



Exposé - Galerie



Exposé - Galerie



Exposé - Galerie



Exposé - Galerie

