

Exposé

Wohnung in Hamburg

**93m² Wohnung / Loft in Winterhude 1990 Euro netto
Kaltmiete inkl. Tiefgarage**



Objekt-Nr. OM-327984

Wohnung

Vermietung: **1.990 € + NK**

Ansprechpartner:
Mercedes Noriega

22297 Hamburg
Hamburg
Deutschland

Baujahr	1971	Übernahme	ab Datum
Zimmer	2,50	Übernahmedatum	01.04.2025
Wohnfläche	93,00 m ²	Zustand	gepflegt
Nutzfläche	18,00 m ²	Schlafzimmer	1
Energieträger	Gas	Badezimmer	2
Nebenkosten	162 €	Etage	3. OG
Heizkosten	198 €	Tiefgaragenplätze	1
Summe Nebenkosten	360 €	Heizung	Zentralheizung
Mietsicherheit	5.970 €		

Exposé - Beschreibung

Objektbeschreibung

Die Wohnung ist ideal für Einzelpersonen oder für Paare, da sie quasi wie ein "Loft" geschnitten ist und es nur ein einzelnes Schlafzimmer gibt. Das Vorhandensein zweier Toiletten (davon eine als Vollbad) ist vom Vorteil und eine Besonderheit dieser Wohnung.

Ausstattung

Die Wohnung ist ziemlich groß, jedoch in nur 2,5 Zimmer aufgeteilt. Ein Zimmer ist mit einer schließbaren Tür versehen. Der Rest ist in einer Art "Loft" geschnitten. Ein Zimmer wäre optisch mit Trennwänden trennbar. Diese können kostenlos übernommen werden.

Fußboden:

Vinyl / PVC

Weitere Ausstattung:

Balkon, Garten, Keller, Vollbad, Gäste-WC

Sonstiges

Dachboden (7 m²), inkl gemeinschaftlichem Trockenraum und Keller (11 m²) sind vorhanden. Außerdem gibt es einen Fahrradkeller, Waschraum und einen Gemeinschaftsraum.

Lage

Die Wohnung liegt im Stadtteil Winterhude, direkt gegenüber dem Stadtpark (Höhe Planetarium). Eine Bushaltestelle ist unter 5 Minuten fußläufig erreichbar (Bus 20 Rübenkamp - Altona). Der Winterhuder Marktplatz ist in 10 Minuten zu Fuß erreichbar. Die Lage ist ideal für Berufstätige und für Naturliebhaber.

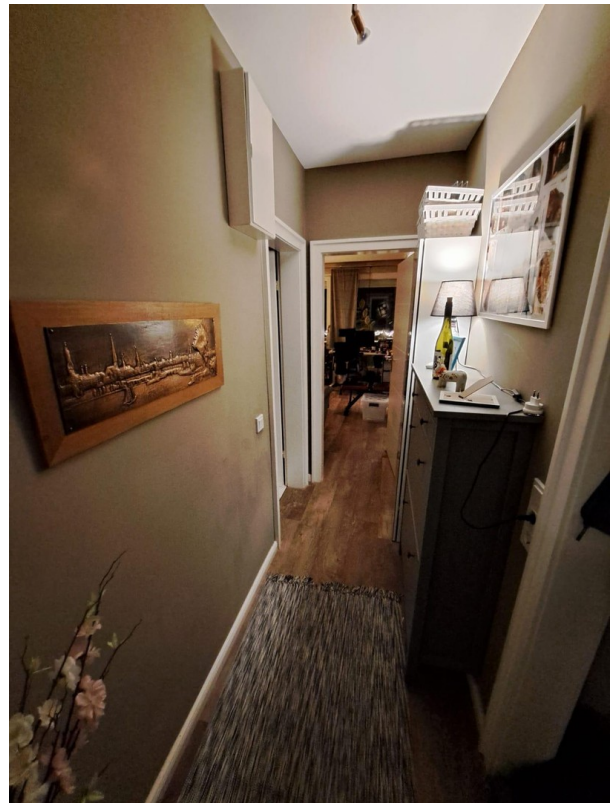
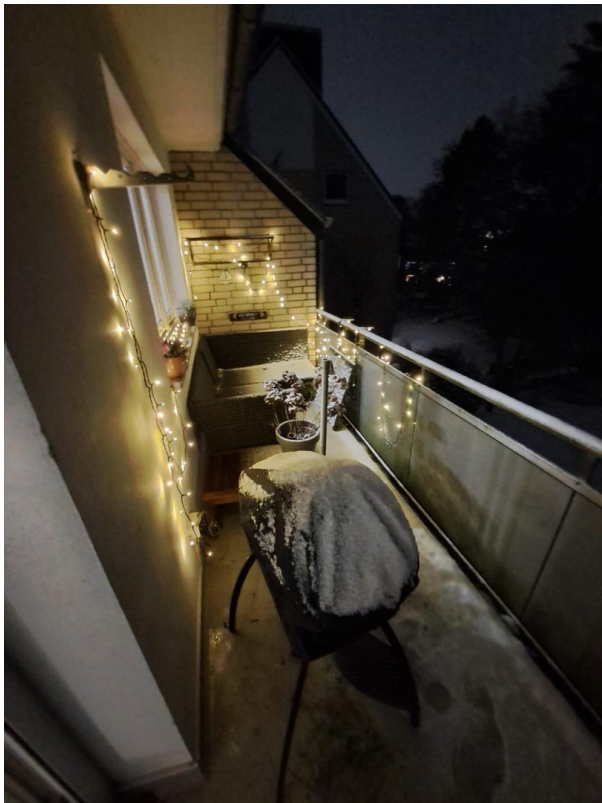
Infrastruktur:

Apotheke, Lebensmittel-Discount, Allgemeinmediziner, Kindergarten, Grundschule, Hauptschule, Gymnasium, Gesamtschule, Öffentliche Verkehrsmittel

Exposé - Galerie



Exposé - Galerie



Exposé - Galerie



Exposé - Galerie



Exposé - Galerie



Exposé - Grundrisse

