

Exposé

Wohnung in Germering

3-ZIMMER-WOHNUNG IN RUHIGER LAGE



Objekt-Nr. OM-328085

Wohnung

Vermietung: **1.650 € + NK**

Ansprechpartner:
Angelika Stürzer

Heimgartenstraße
82110 Germering
Bayern
Deutschland

Etagen	2	Mietsicherheit	4.950 €
Zimmer	3,00	Übernahme	ab Datum
Wohnfläche	95,97 m ²	Übernahmedatum	01.03.2025
Nebenkosten	160 €	Zustand	gepflegt
Heizkosten	160 €	Etage	2. OG
Summe Nebenkosten	320 €		

Exposé - Beschreibung

Objektbeschreibung

Die ruhige 3-Zimmer-Wohnung mit Balkon im 2. OG (insgesamt 16 Wohneinheiten) verfügt über eine moderne, zeitlose Ausstattung. Im gesamten Wohnbereich befindet sich Eichenparkett, Fußbodenheizung. Helle Fliesen im Bad und hochwertige Feinsteinfliesen im Küchenbereich.

Die Wohnung verfügt über eine Videogegensprechanlage, Außenrollos/Markise. Der Balkon ist nach Süden ausgerichtet.

Wohngemeinschaften werden nicht berücksichtigt.

Haustiere sind nicht erlaubt.

Sonstiges

Sämtliche Angaben hierzu wurden nach bestem Wissen erstellt. Für die Vollständigkeit und Richtigkeit der aufgeführten Daten kann keine Gewähr übernommen werden. Irrtümer und Zwischenvermietung behalten wir uns vor.

Lage

Die große Kreisstadt Germering mit zahlreichen Einkaufsmöglichkeiten, Banken, Ärzten, Sportvereinen und sozialen Einrichtungen, liegt im südöstlichen Landkreis von Fürstfeldbruck und westlich von München. Ausgezeichnete Verkehrsanbindung über 2 Autobahnen (A99 und A96) sowie direkte S-Bahn-Flughafenlinie S8.

In Germering gibt es vier Grundschulen und zwei Mittelschulen. Weiterführende Schulen sind die Staatliche Realschule Unterpfaffenhofen sowie das Max-Born-Gymnasium und das Carl-Spitzweg-Gymnasium.

Kulturelles Zentrum ist die Stadthalle mit ihren jeweiligen Einrichtungen, wie Stadtbibliothek, Veranstaltungs- und Ausstellungsräumen sowie Gastronomie. In unmittelbarer Nähe des Freibad Germering und der Eishalle (Polarium) gibt es einen Golfplatz. Der Germeringer See am Fuß des Parsberg mit Liegewiese, Kinderspielplatz und schönem Baumbestand ist für Erholungssuchende ein idealer Platz. Die umliegende Seenlandschaft mit Starnberger See, Ammersee, Pilsensee, Wörthsee und Weißlinger See, rundet das Freizeitangebot ab.

Exposé - Galerie

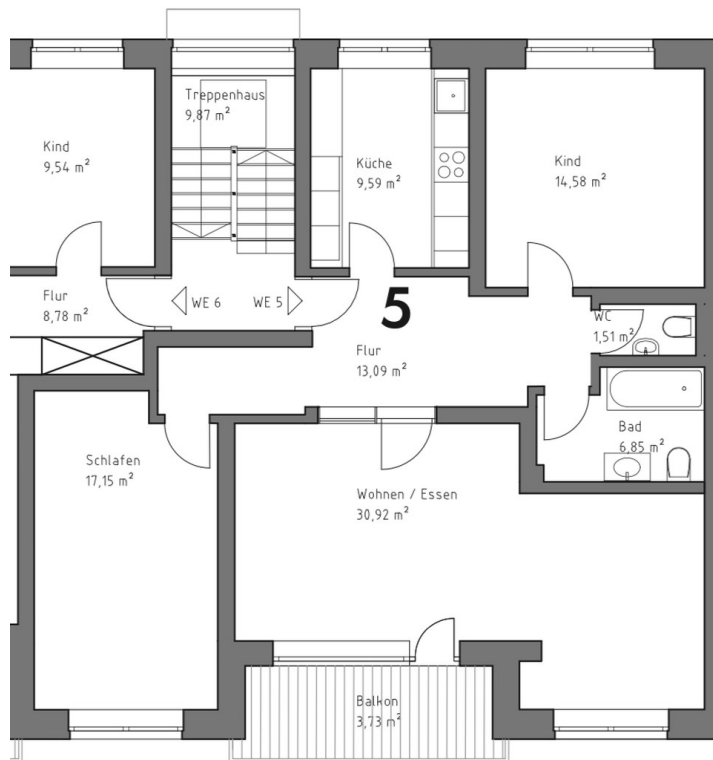


Wohnen



Bad

Exposé - Galerie



Grundriss