

Exposé

Doppelhaushälfte in Olfen

Exklusive DHH Stadtvilla Neubau



Objekt-Nr. OM-328179

Doppelhaushälfte

Verkauf: **639.000 €**

59399 Olfen
Nordrhein-Westfalen
Deutschland

Baujahr	2023	Zustand	Neuwertig
Grundstücksfläche	294,00 m ²	Schlafzimmer	3
Etagen	2	Badezimmer	2
Zimmer	4,50	Garagen	1
Wohnfläche	142,00 m ²	Stellplätze	2
Energieträger	Erdwärme	Heizung	Fußbodenheizung
Übernahme	Nach Vereinbarung		

Exposé - Beschreibung

Objektbeschreibung

Neuwertige DHH (Stadtvilla) die in massiver Bauweise 2023 fertiggestellt wurde , und durch der gehobenen Ausstattung heraussticht.

Garantie auf das Gebäude und handwerkliche Leistungen sind noch vorhanden.

Vereinbaren Sie bei Kaufinteresse gerne ein Besichtigungstermin oder schreiben uns für Rückfragen einfach an.

Ausstattung

Gehobene Ausstattung.

Wintergarten / Pool / PV Anlage / elektrische Rolläden / große Garage mit elektrischen Sektionaltor.

Fußboden:

Laminat, Fliesen

Weitere Ausstattung:

Terrasse, Wintergarten, Garten, Pool / Schwimmbad, Gäste-WC

Lage

Das Objekt, befindet sich in bester Lage von Olfen im Neubaugebiet Olfener Heide.

Naturbad , Zentrum, Schule usw. sind fussläufig erreichbar.

Infrastruktur:

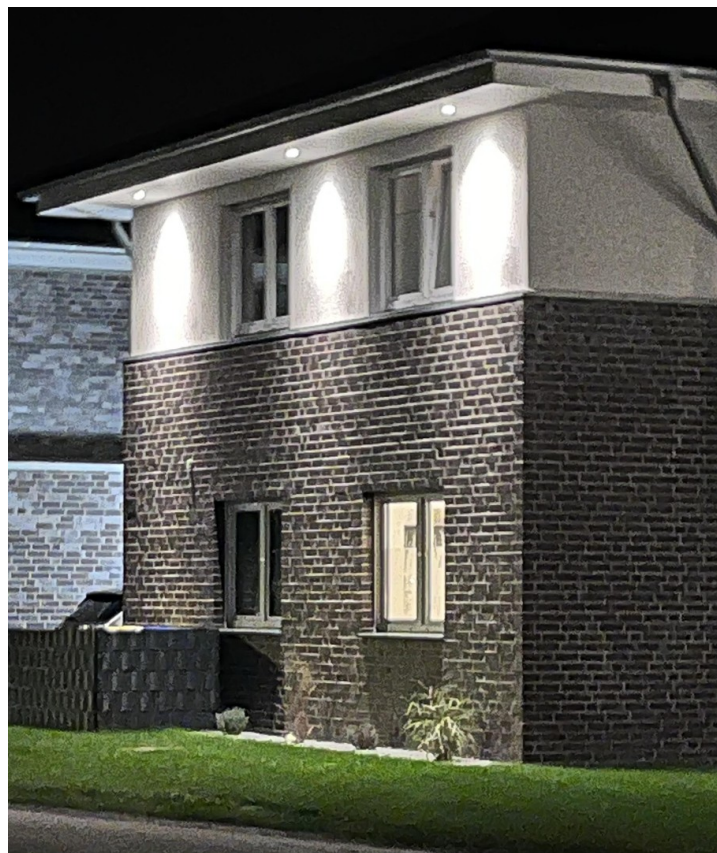
Apotheke, Lebensmittel-Discount, Allgemeinmediziner, Kindergarten, Grundschule, Hauptschule, Realschule, Gymnasium, Gesamtschule, Öffentliche Verkehrsmittel

Exposé - Energieausweis

Energieausweistyp	Verbrauchsausweis
Erstellungsdatum	ab 1. Mai 2014
Endenergieverbrauch	16,60 kWh/(m²a)
Energieeffizienzklasse	A+, A



Exposé - Galerie



Exposé - Galerie



Exposé - Galerie



Exposé - Galerie



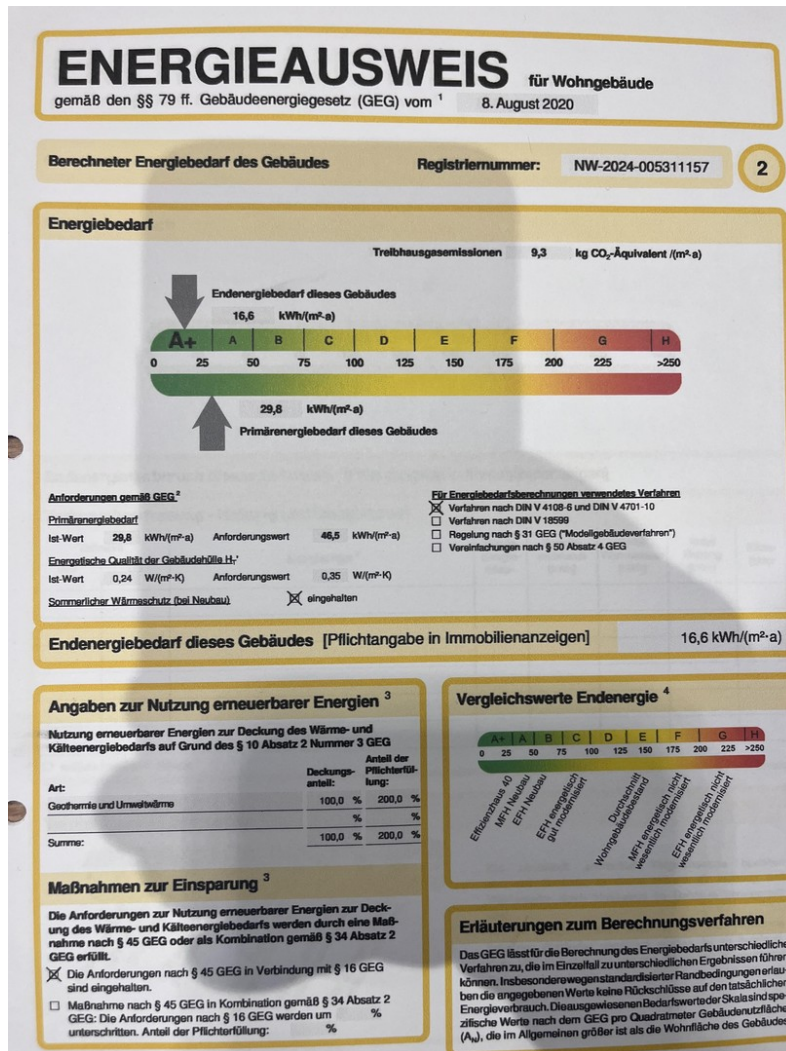
Exposé - Galerie



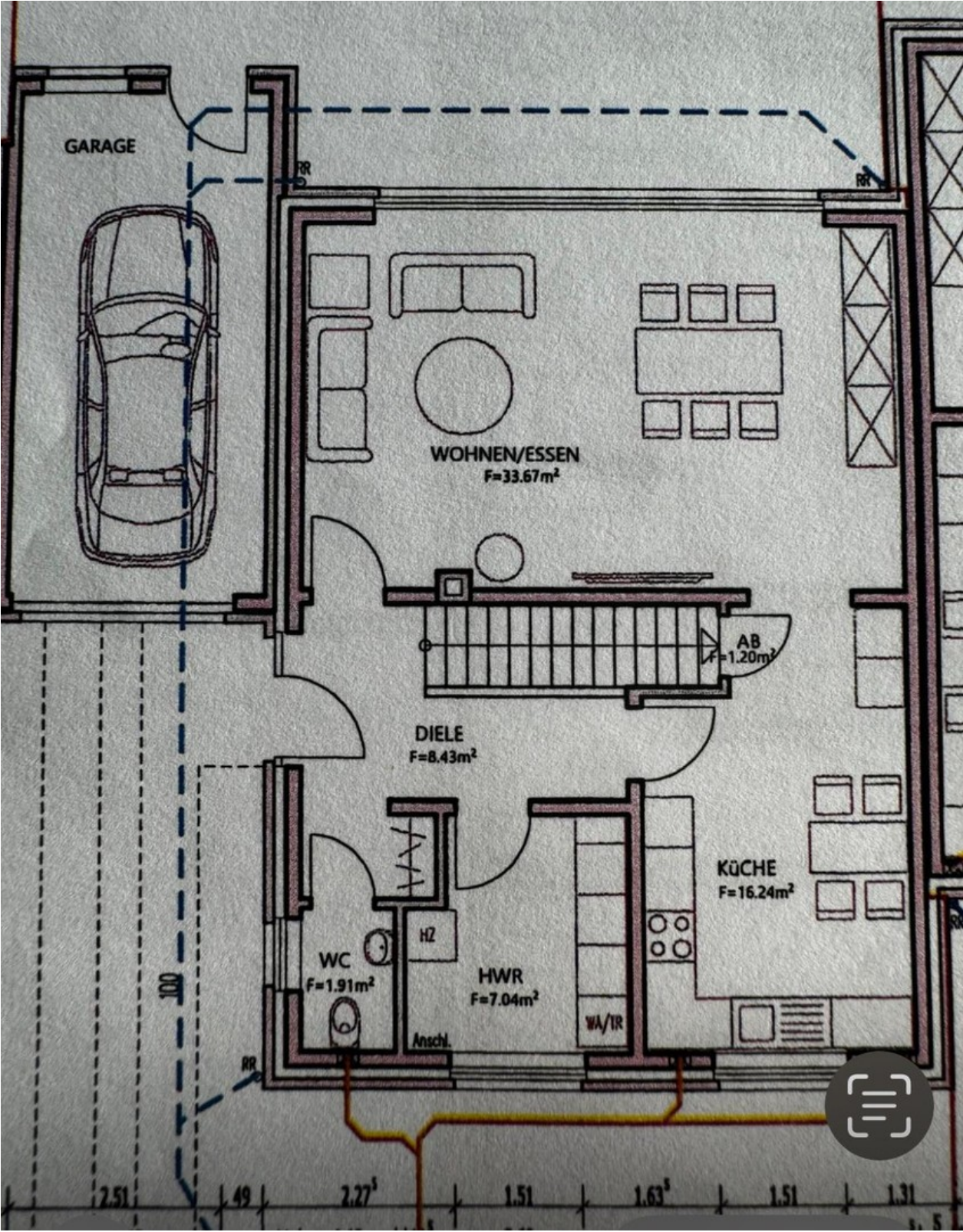
Exposé - Galerie



Exposé - Galerie



Exposé - Grundrisse



Exposé - Grundrisse

