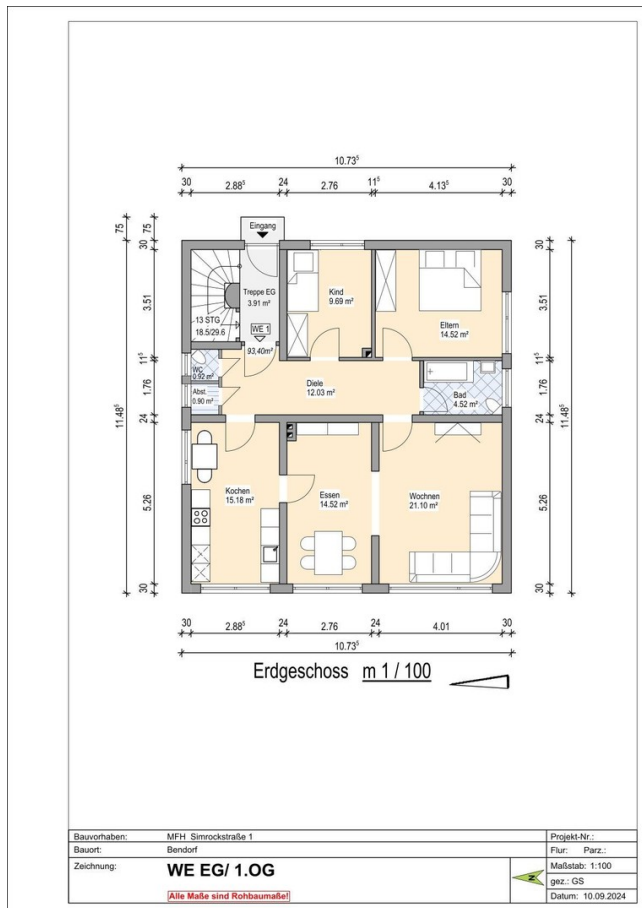


Exposé

Erdgeschosswohnung in Bendorf

4-Zimmer Wohnung in zentraler Lage von Bendorf



Objekt-Nr. **OM-328203**

Erdgeschosswohnung

Vermietung: **800 € + NK**

Ansprechpartner:
Mario Baldinu

Simrockstr. 1
56170 Bendorf
Rheinland-Pfalz
Deutschland

Baujahr	1964	Miete Garage/Stellpl.	60 €
Zimmer	4,00	Mietsicherheit	2.400 €
Wohnfläche	93,48 m ²	Übernahme	sofort
Energieträger	Öl	Zustand	gepflegt
Summe Nebenkosten	200 €	Etage	Erdgeschoss

Exposé - Beschreibung

Objektbeschreibung

Wir bieten Ihnen eine vielseitig nutzbare 4-Zimmer Wohnung in zentraler Lage von Bendorf. Die Wohnung eignet sich ideal für Familien oder Paare, da sie ausreichend Platz für individuelle Gestaltungsmöglichkeiten hat. Ausgestattet ist die Wohnung mit einem hellen Wohnzimmer, wo man einen entspannten Feierabend verbringen kann. Nebendran befindet sich die Küche und ein zusätzlicher Raum, der als Essbereich genutzt werden kann. Das Schlafzimmer verspricht ausreichende Stellmöglichkeiten und das Kinderzimmer bietet genügend Raum für ein Spielzimmer. Dieses Zimmer kann selbstverständlich auch als Arbeits- oder Hobbyraum genutzt werden.

Die Wohnung verfügt ein Badezimmer mit einer Badewanne und ein separates Gäste-WC.

Ein Abstell- und Vorratsraum ist auch enthalten.

Es steht Ihnen eine Garage zum Anmieten zur Verfügung.

Die Wohnung ist ab sofort verfügbar und kann nach Terminabstimmung besichtigt werden.

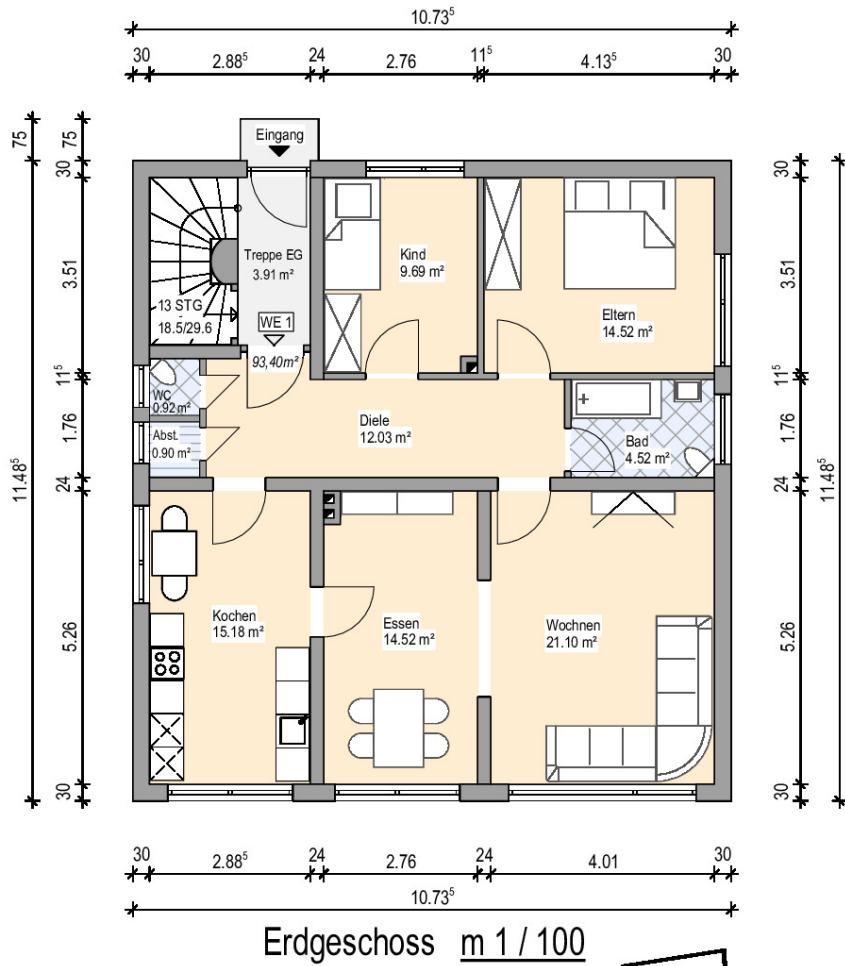
Lage

Die Wohnung befindet sich mitten im Herzen von Bendorf. Dank der zentralen Lage sind alle wichtigen Einrichtungen und Freizeitmöglichkeiten bequem zu Fuß zu erreichen. Auch die Anbindung von Autobahn und öffentlicher Verkehrsmittel ist hervorragend.

Infrastruktur:

Apotheke, Lebensmittel-Discount, Allgemeinmediziner, Kindergarten, Grundschule, Gymnasium, Öffentliche Verkehrsmittel

Exposé - Grundrisse



Bauvorhaben:	MFH Simrockstraße 1	Projekt-Nr.:	
Bauort:	Bendorf	Flur:	Parz.:
Zeichnung:	WE EG/ 1.OG	Maßstab:	1:100
	Ale Maße sind Rohbaumaße!	gez.:	GS
		Datum:	10.09.2024