

Exposé

Bürofläche in Weinstadt

Stilvolle Büro- oder Praxisfläche im Bahnhofsgebäude Endersbach



Objekt-Nr. OM-328219

Bürofläche

Vermietung: **1.260 € + NK**

Ansprechpartner:
Katharina Lüddecke

Bahnhofstraße 21
71384 Weinstadt
Baden-Württemberg
Deutschland

Baujahr	1905	Zustand	Erstbez. n. Sanier.
Etagen	3	Etage	2. OG
Energieträger	Strom	Büro-/Praxisfläche	132,58 m ²
Summe Nebenkosten	274 €	Gesamtfläche	132,58 m ²
Mietsicherheit	5.476 €	Heizung	Etagenheizung
Übernahme	Nach Vereinbarung		

Exposé - Beschreibung

Objektbeschreibung

Herzlich Willkommen am Bahnhof Endersbach.

Die ehem. Wohnung im 2. OG soll neu vermietet werden. Die Fläche wurde umfangreich saniert und soll nun als Büro/Praxis vermietet werden.

Ausstattung

- Neuer Boden-, Wand- und Deckenbelag
- Parkett und Fliesen
- Komplett ausgestattetes Bad
- Küche muss vom Mieter eingebracht werden.
- Auf der Fläche befindet sich eine Lüftung, welche kühlt sowie heizt

Fußboden:

Parkett, Fliesen

Sonstiges

DB Infra GO AG - Regionalbereich Südwest

Friedrichstraße 23 a

70174 Stuttgart

Tel: 030 586020930

E-Mail: mieten.im.bahnhof.so@deutschebahn.com

DB Infra GO AG

Adam-Riese-Straße 11-13

60327 Frankfurt a.M.

E-Mail : vertriebcommercial@deutschebahn.com

Telefonnummer: 030 2970

Registergericht: Frankfurt am Main, HRB 50879

USt-Id№: DE 199861757

Vorstand: Dr. Philipp Nagl (Vorsitzender), Ingrid Felipe, Jens Bergmann, Dr. Christian Gruß, Heike Junge-Latz, Heinz Siegmund, Ralf Thieme

Aufsichtsbehörde: Eisenbahn-Bundesamt; Heinemannstraße 6; 53175 Bonn

Die Europäische Kommission stellt eine Plattform zur außergerichtlichen Online-Streitbeilegung zur Verfügung, die unter www.ec.europa.eu/consumers/odr erreichbar ist. Die DB InfraGO AG nimmt an keinem Streitbeilegungsverfahren vor einer Verbraucherschlichtungsstelle teil.

Lage

Endersbach ist ein Stadtteil der Großen Kreisstadt Weinstadt im Rems-Murr-Kreis in Baden-Württemberg und liegt südlich der Rems.

Die Gemeinde ist über die Haltestelle Endersbach an die Linie S2 des S-Bahn-Netzes des Verkehrs- und Tarifverbund Stuttgart angeschlossen.

Weitere Informationen zum Bahnhof Endersbach finden Sie hier:

<https://www.bahnhof.de/endersbach>

Infrastruktur:

Öffentliche Verkehrsmittel

Exposé - Galerie



Eindruck



Eindruck_2

Exposé - Galerie



Eindruck_3

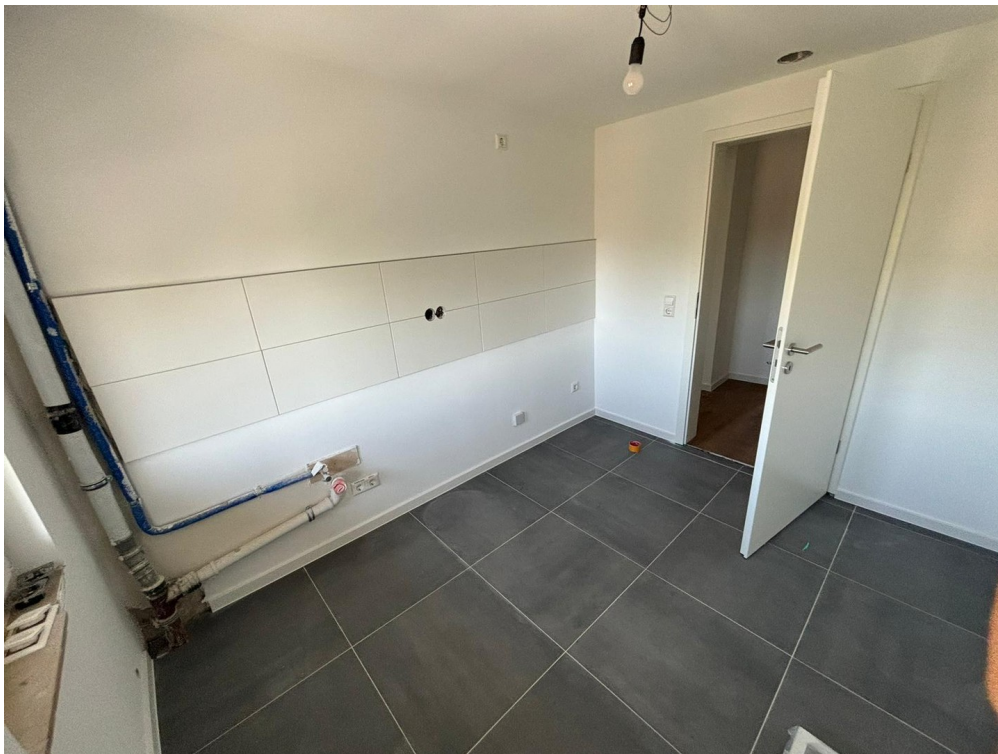


WC

Exposé - Galerie



Flur



Küche

Exposé - Galerie



Außenansicht

Exposé - Grundrisse



Grundrissplan DG