

Exposé

Land-Forstwirtschaft in Halle

Landwirtschaftliche Nutzfläche in Halle (Ortsteil Peißen) zu verkaufen



Objekt-Nr. OM-328274

Land-Forstwirtschaft

Verkauf: **auf Anfrage**

Ansprechpartner:
Andreas Hildebrand
Mobil: 0163 5152057

06116 Halle
Sachsen-Anhalt
Deutschland

Grundstücksfläche 7.441,00 m²

Übernahme

Nach Vereinbarung

Exposé - Beschreibung

Objektbeschreibung

Landwirtschaftliche Nutzfläche in Halle (Ortsteil Peißen) zu verkaufen

Das angebotene Grundstück befindet sich in Halle (Saale), Ortsteil Peißen, und umfasst eine Fläche von ca. 7.441 m². Es liegt verkehrsgünstig direkt an der Bundesstraße B100. Laut aktuellem Flächennutzungsplan ist das Grundstück als landwirtschaftliche Nutzfläche ausgewiesen und eignet sich daher für die Landwirtschaft

Das Grundstück steht zum Verkauf, befindet sich jedoch derzeit unter Erbbaurecht. Es bietet Potenzial für verschiedene agrarwirtschaftliche Aktivitäten, wie den Anbau von Nutzpflanzen, Grünlandbewirtschaftung oder andere landwirtschaftliche Bewirtschaftungsformen im Rahmen der geltenden Vorschriften.

Sonstiges

Für alle Fragen oder weitere Informationen stehe ich Ihnen gerne zur Verfügung. Sie können mich von Montag bis Freitag zwischen 9:00 Uhr und 18:00 Uhr telefonisch erreichen. Wenn es Ihnen lieber ist, können Sie mir auch gerne per WhatsApp eine Nachricht senden. Meine Nummer lautet 0163-5152057.

Alternativ können Sie mir auch eine E-Mail an hildebrand@gpm.immobilien schreiben.

Falls Sie direkt mit dem Eigentümer sprechen möchten zum Beispiel Kaufpreisverhandlungen, können Sie direkt mit dem Eigentümer Herrn Peter Jugl unter folgender Telefonnummer 01709848571 erreichen oder eine Whatsapp senden.

Impressum

GPM GmbH

Hafenstraße 12

04416 Markkleeberg

Telefon:

03 41 / 35 42 20 20

E-Mail:

info@gpm.immobilien

Vertreten durch:

Peter Jugl

Lage

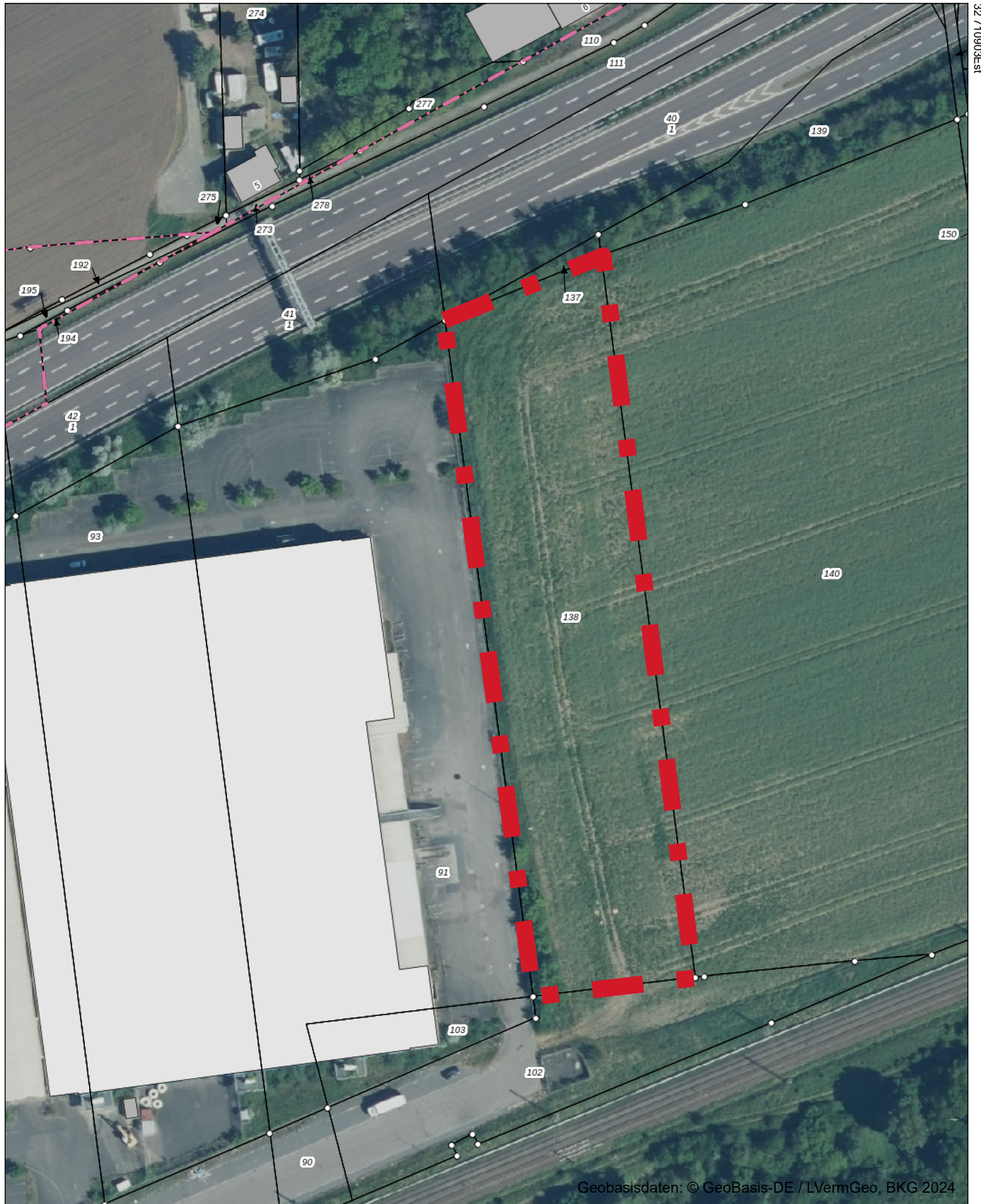
Die landwirtschaftliche Fläche liegt in Peißen, einem gut angebundenen Ortsteil im Nordosten von Halle (Saale). Durch die direkte Lage an der B100 besteht eine schnelle Anbindung an die A14 und A9. In der Umgebung befinden sich weitere landwirtschaftliche Flächen und Gewerbegebiete, während die Nähe zu Halle eine gute Infrastruktur und Versorgung gewährleistet.

Exposé - Galerie



Exposé - Anhänge

1.



32 71 0658Est

5709973Nord

Geobasisdaten: © GeoBasis-DE / LVerGeo, BKG 2024



SACHSEN-ANHALT

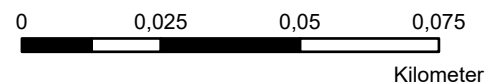
Landesamt für Vermessung und Geoinformation Sachsen-Anhalt

Telefon: 0391 567-8585

Fax: 0391 567-8686

E-Mail: service.lvermgeo@sachsen-anhalt.de

Internet: <https://www.lvermgeo.sachsen-anhalt.de>



Maßstab 1:1.360

Bezugssystem: ETRS 1989 UTM Zone 32N

Dieser Kartenauszug wurde aus Daten verschiedener raumbezogener Informationssysteme erstellt. Er stellt keine rechtsverbindliche Auskunft dar und darf nicht als amtlicher Auszug (z. B. zur Vorlage im Baugenehmigungsverfahren) verwendet werden.