

Exposé

Bürofläche in Neustadt an der Weinstraße

Büro, Praxis, Studio oder Verkaufsfläche in historischem repräsentativen Anwesen



Objekt-Nr. OM-328359

Bürofläche

Vermietung: **650 € + NK**

Ansprechpartner:
Birgit Müller

Hauptstraße 94
67433 Neustadt an der Weinstraße
Rheinland-Pfalz
Deutschland

Etagen	1	Übernahme	Nach Vereinbarung
Energieträger	Gas	Etage	1. OG
Nebenkosten	90 €	Büro-/Praxisfläche	93,00 m ²
Mietsicherheit	3.200 €	Gesamtfläche	100,00 m ²

Exposé - Beschreibung

Objektbeschreibung

Atelier, Büro-, Schulungs-, Praxis- oder Verkaufsraum in denkmalgeschütztem, repräsentativem, gepflegtem Anwesen.

Raum 2 kann auf Wunsch zurückgebaut werden, so dass eine Aufteilung wie in Plan 1 entsteht

Ausstattung

Raum 1 und Raum 3 haben beide eine Tür zum äußeren Vorraum.

Bis auf die Küche haben alle Räume Fußbodenheizung.

Lage

A-Lage in der Fußgängerzone zwischen dm und TKMax direkt an der Stiftskirche und nahe dem Marktplatz.

Das Anwesen hat reichlich Publikumsverkehr durch ein gut besuchtes Restaurant im Hause, einem Hörgeräteladen und einem ästhetischen Institut.

Es gibt keine PKW-Stellplätze in der Nähe, da sich das Anwesen in der Fußgängerzone befindet.

Infrastruktur:

Apotheke, Lebensmittel-Discount, Allgemeinmediziner, Kindergarten, Grundschule, Hauptschule, Realschule, Gymnasium, Gesamtschule, Öffentliche Verkehrsmittel

Exposé - Galerie



Eingang



Eingang zu dem Objekt

Exposé - Galerie



Raum 1



Blick in Raum 1

Exposé - Galerie



Raum2

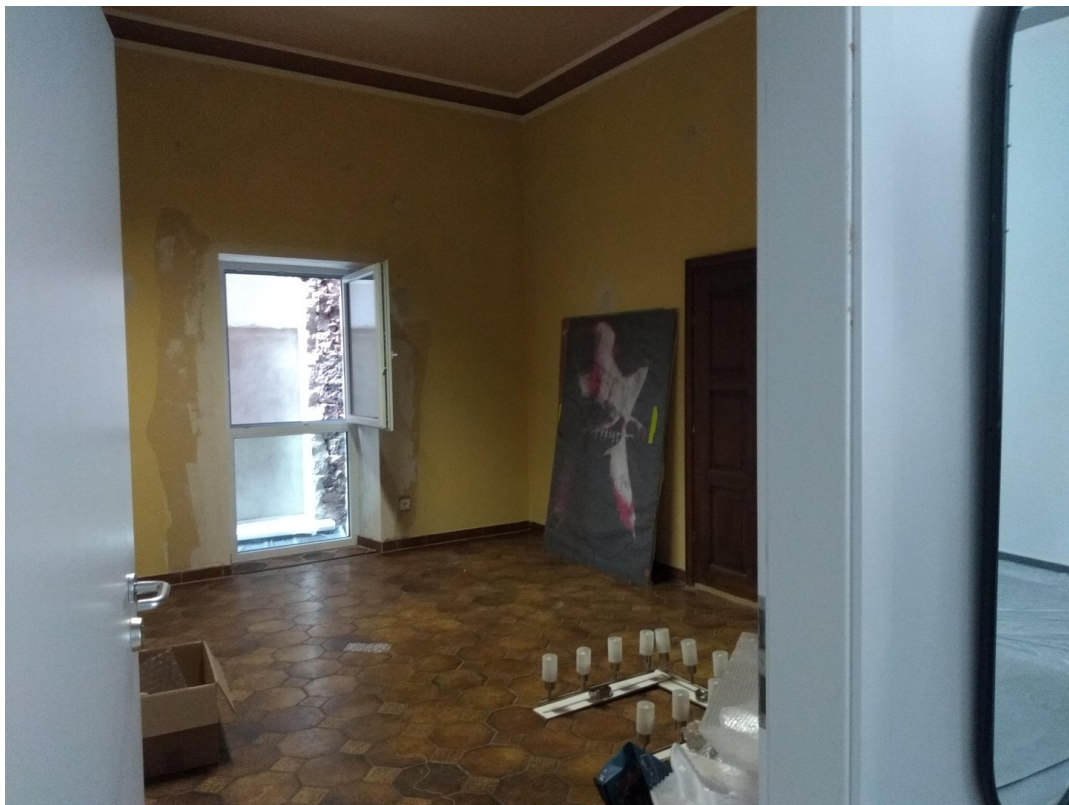


Raum2

Exposé - Galerie



Raum3



Blick in Raum3

Exposé - Galerie



Raum1



Küche

Exposé - Galerie



Blick in Küche



Küche

Exposé - Galerie



Raum1



Raum1



Innenhof

Exposé - Grundrisse

