

Exposé

Wohnung in Berlin

**Beautiful furnished apartment/ 2400€ all ink. contract
1-2 Years- Internet, Concierge, Terrasse**



Objekt-Nr. **OM-328364**

Wohnung

Vermietung: **2.050 € + NK**

Ansprechpartner:
Amit Samuel

Chausseestr. 37
10115 Berlin
Berlin
Deutschland

Baujahr	2016	Übernahme	sofort
Zimmer	3,00	Zustand	gepflegt
Wohnfläche	80,00 m ²	Schlafzimmer	2
Energieträger	Fernwärme	Badezimmer	2
Summe Nebenkosten	350 €	Etage	3. OG
Mietsicherheit	4.800 €	Heizung	Fußbodenheizung

Exposé - Beschreibung

Objektbeschreibung

I am offering a 3-room luxury apartment for a period of 1 - 3 years for rent. The apartment is located in Berlin Mitte, Chausseestr. 37, third floor with privat balcony. It is a great area with a supermarket and grocery stores, many restaurants nearby, a park and public transportation attached to the project.

You will enjoy a high standard of interior design initially designed for self-use. The totally new apartment is furnished with exclusive high-end furniture; equipped with everything you need, e.g. internet connection, washing machine, television, complete kitchen including, electric kettle, toaster and kitchen utensils. The apartment is spacious, full of light with big windows, comfortable and cozy. Moreover, you can enjoy a great 6qm Terrasse and a basement storage room. We also welcome people from abroad who plan to stay for a limited time in Berlin (minimum 12 months). You can move straight in and just need to bring your personal belongings as the apartment is fully equipped. Rent is 2400 Euros per month (all inclusive, internet, concierge,). Deposit 4800 Euros.

Ausstattung

Fußboden:
Parkett

Weitere Ausstattung:
Balkon, Keller, Fahrstuhl, Vollbad, Duschbad, Einbauküche, Barrierefrei

Lage

Helle komplett möblierte 3 Zimmer Wohnung in Berlin Mitte zu vermieten. In sehr guter Lage mit Supermarkt und Lebensmittelläden, einem riesigen Park, der Spree und öffentlichen Verkehrsmitteln in unmittelbarer Nähe. Die einzelnen Zimmer sind alle liebevoll eingerichtet und mit allem was Sie benötigen ausgestattet u.a. Internet, Waschmaschine, Fernseher, komplette Küchenausstattung (bspw. Wasserkocher, Geschirr, Besteck, Töpfe). Zur Wohnung gehört darüber hinaus ein Keller und eine 6 Quadratmeter Terrasse. Wir freuen uns auch über Mieterinnen bzw. Mieter aus dem Ausland, die nur für einen begrenzten Zeitraum in Berlin bleiben (Minimum 12 Monate). Die Miete beträgt 2400 Euro warm pro Monat. Kaution 4800 Euro.

Infrastruktur:
Apotheke, Allgemeinmediziner, Kindergarten, Grundschule, Hauptschule, Realschule, Gymnasium, Gesamtschule, Öffentliche Verkehrsmittel

Exposé - Energieausweis

Energieausweistyp	Verbrauchsausweis
Erstellungsdatum	ab 1. Mai 2014
Endenergieverbrauch	66,00 kWh/(m ² a)
Energieeffizienzklasse	B



Exposé - Galerie



Exposé - Galerie



Exposé - Galerie



Exposé - Galerie



Exposé - Galerie



Exposé - Anhänge

- 1.
- 2.

Living Room

Item	#
Sofa	1
Chair	2
Sideboard	1
Coffee Table large	1
Table lamp	1
Ceiling Lamp	1
Spot lights	1
Rug	1
Curtains & Rods	1
Deco Pillow - 1	1
Deco Pillow - 2	1
Flatscreen TV	1
Deco Accessories	3
Wallpaper	6
Art	2

Master Bedroom

Item	#
Bed + mattress	1
Bed springs	1
Night Stands	2
Night Stand Lamps	2
Desk	1
Desk Chair	1
Desk Lamp	1
Deco Pillows - 1	2
Deco Pillows - 2	1
Accessories	2
Curtains & Rods	1
Wallpaper	6
Closet sliding door + 2 cabinets	1
Ceiling Lamp	1
Spot Lights	2
Comforter	1
Pillows	2
Sheets Set	1
Long beveled mirror	1

Small Bedroom

Item	#
Sofa	1
Deco Pillows - 1	1
Deco Pillows - 2	1
Accessories	1
Rug	1
Curtains & Rods	1
Closet / Cabinetry	1
Ceiling Lamp	2
Comforter	1
Pillows	1
Sheets Set	1
Desk	1
Desk Chair	1
Art	1

Dining Area

Item	#
Dining Room Island	1
Dining Chairs	4
Spot Lights	2
Plates - small	4
Plates - large	4
Plates - Soup	4
Napkins Rings	4
Napkins	4
Place Mats	4
Silverware	1
Red Wine Glasses	4
Water Glasses	4
White Wine Glasses	4
Accessories	2

Bathrooms

Item	#
Bath Towels	4
Large Towels	4
Hand Towels	4
Bath mat	2
Bathroom Set	2
Toilet Paper Holder	2
Toilet Brush	2
Hooks	4
Glass shelves	4
Garbage Can	2
Accessories	3
Laundry Basket	1
Cabinet/storage	1
Washer + Dryer	1

Entrance Area

Item	#
Mirror	1
Closet	1
Spot Lights	3
Console table	1

Terrace

Item	#
Lounge set	1
Lanterns	2
Pots & Greenery	2

Kitchen

Item	#
Kitchen Package	1
Coffee Machine	1
Toaster	1
Kitchen Utencils	1
Pots & Pans	1

Miscellaneous

Item	#
Materials for installations (Screws, Cable, Light Bulbs, Wallpaper Glue, etc.)	1

projekt
 "The Mile"
 chausseestraße 37
 10115 berlin-mitte

bauherr
 formart GmbH & Co. KG
 chausseestraße 111
 10115 berlin
 www.themile-berlin.de

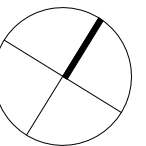
architekten
 wiewiorra hopp schwark
 architekten bda
 planckstraße 25
 10117 berlin
 www.whs-architekten.de

anmerkungen
 ■ statische Bereiche, keine zusätzlichen
 EIt-Installationen möglich

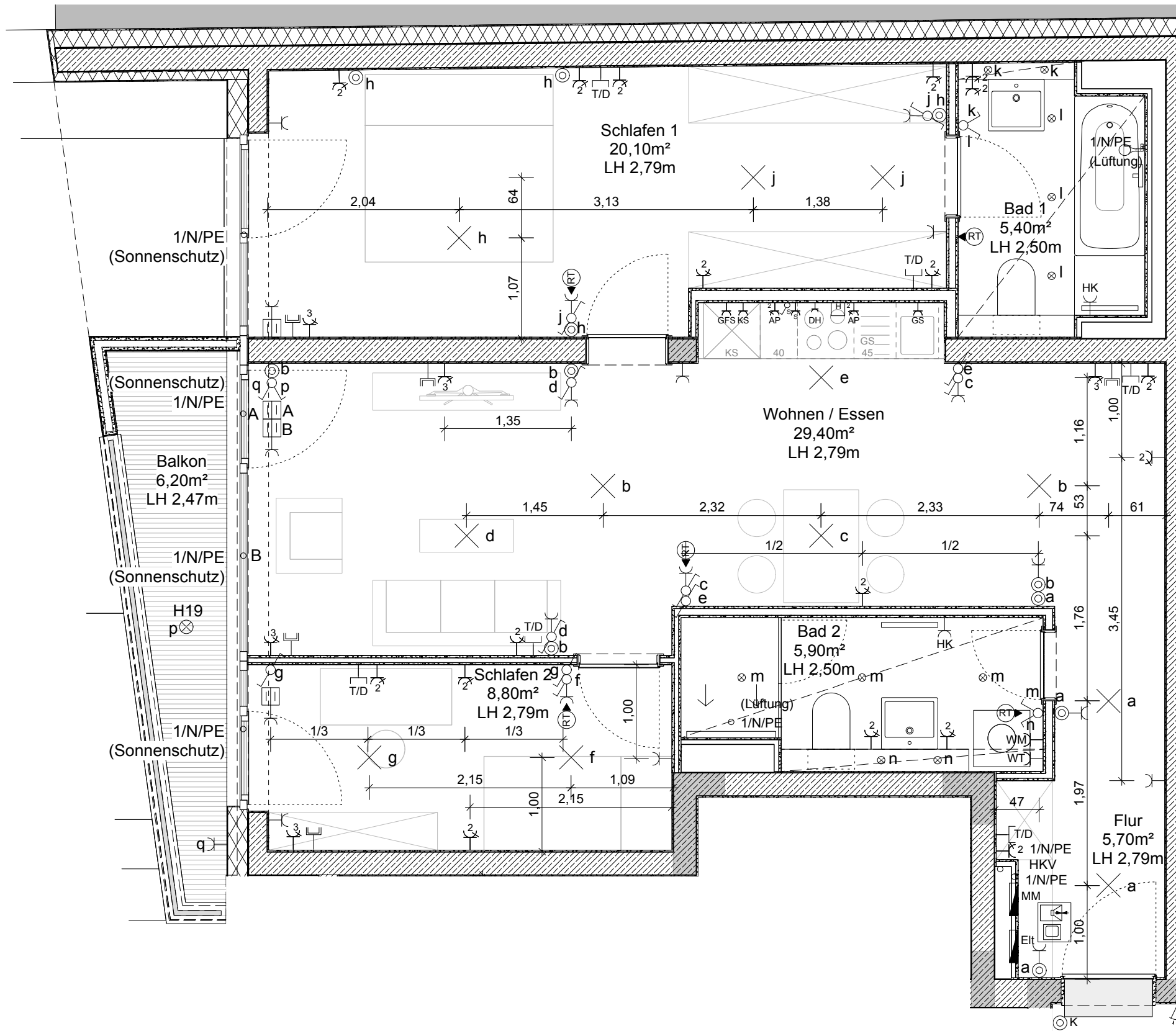
massstab
 1:50

format
 A3 / 420 x 297mm

datum
 08.03.2016



Wohnflächenberechnung in Anlehnung an die WoFIV 2003. Grundrisse, Detailzeichnungen und Ausstattungen beruhen auf Daten, die im Zuge weiterer Planungsphasen variieren können. Die abgebildeten Einrichtungsgegenstände inklusive der Einbauschränke gehören nicht zum Ausstattungsumfang und sind lediglich als Gestaltungsvorschläge zu verstehen. Eine Gewähr für die Vollständigkeit der Informationen kann nicht übernommen werden. Verbindlich für die Ausführung sind allein die Angaben im Kaufvertrag. Die Elektroausstattung der Wohnungen erfolgt in Anlehnung an die Norm RAL-RG 678, 2 Sterne. Kleinere Kochnischen erhalten aus Platzgründen hiervon abweichend eine verringerte Anzahl von Steckdosen. Rollläden / Alu-Lamellen: Tasteranordnung nach technischer Erfordernis und Architektenfestlegung



Legende Elektro

Schalter / Steckdosen / Anlagen

- Ausschalter/Ausschalter beleuchtet
- Wechselschalter/Wechselschalter beleuchtet
- Serienschalter
- Taster/Taster beleuchtet
- Ausschalter für schaltbare Steckdose
- Schukosteckdose
- Schukosteckdose, 2-fach, Arbeitsplatzbereich Küche

- Schukosteckdose, Kühlschrank
- Schukosteckdose, Geschirrspüler
- Schukosteckdose, Gefrierschrank
- Schukosteckdose, Dunstabzugshaube
- Schukosteckdose, Wäschetrockner
- Schukosteckdose, Waschmaschine
- Schukosteckdose, Heizkreisverteiler
- Schukosteckdose, Heizkörper
- Herdanschlussdose

Beleuchtung

- Wand- und Deckenleuchtauslass
- Edelstahl V4A Einbauleuchte NV-Halogen eckig weiß 82x82mm in AHD Bäder (IP55) und WC/Flure (IP20)
- Wand- u. Deckenleuchte

Legende Schwachstrom

- Antennendose
- Datennetz / Telefonanlage**
- Telefondose / TK-Anschluss

- Datendoppeldose RJ45, TK / Daten

Gegensprechanlage

- Innensprechstelle mit Monitor
- Klingeltaster

Lichtschalter- und Steckdosenhöhe

- 1,05m (i.d.R.)
- 70cm - li und re vom Bett (Schlafzimmer)
- 30cm

Legende Jalousietaster

- Jalousietaster für Sonnen-/Sichtschutz bzw. Rollläden
- Jalousieschalter Lüftungsfunktion RA
- Anschlusspunkt für Sonnen- bzw. Sichtschutz gemäß Fassadenplanung
- Anschlusspunkt für Rollläden gemäß Fassadenplanung