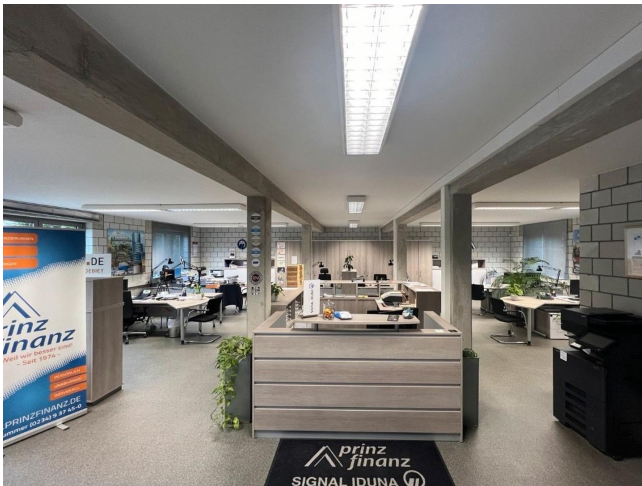


Exposé

Bürofläche in Bochum

Modernes Büro in bester Lage von Bochum



Objekt-Nr. OM-328366

Bürofläche

Vermietung: **1.400 € + NK**

Ansprechpartner:
Nils Hölscher

Prinz-Regent-Str. 68 b
44795 Bochum
Nordrhein-Westfalen
Deutschland

Etagen	1	Zustand	gepflegt
Energieträger	Gas	Etage	Erdgeschoss
Nebenkosten	200 €	Büro-/Praxisfläche	140,00 m ²
Heizkosten	50 €	Gesamtfläche	140,00 m ²
Mietsicherheit	2.800 €	Stellplätze	6
Übernahme	sofort	Heizung	Zentralheizung

Exposé - Beschreibung

Objektbeschreibung

Ich suche für unsere tollen Räumlichkeiten einen Nachmieter.

Das hochwertige Inventar der Wattenscheider Firma „Büromöbel Fleischer“ ist sehr gut erhalten und kann gegen einen sehr fairen Abschlag übernommen werden. Ihr könnt also direkt einziehen und loslegen!

Die Räumlichkeiten werden momentan als Versicherungsagentur der Signal Iduna und als Kreditvermittlungsbüro der Firma Prinzfinanz genutzt. Die Räume sind hell und freundlich, das Sichtmauerwerk ist zeitlos und modern. Die 140 qm teilen sich auf in den großzügigen Hauptraum mit Kundenwartebereich, Empfang und bis zu 6 Schreibtischen.

Ein gemütlicher Besprechungsraum mit schalldichter Tür, eine Küche und zwei WC's runden das barrierefreie Büro im EG ab.

Im Hof befinden sich 6 eigene Stellplätze und In allen Bereichen ist eine LAN-Verbindung mit einer 100.000 kbit/s-Leitung der Telekom, für die Sicherheit sorgt eine Alarmanlage.

Die Lage ist perfekt, da man von der Autobahn schnell erreichbar und trotzdem schnell im Zentrum Bochums ist. Auch die Parkplätze sind in diesem Umfeld eher Luxus und werden von allen Kunden und Mitarbeitern sehr geschätzt!

Der Beginn des Mietverhältnisses kann flexibel gestaltet werden, da der eigentliche Mietvertrag mindestens noch bis November 2025 läuft und verlängert werden kann.

Zum Eigentümer (Hausverwaltung) besteht ein sehr gutes Verhältnis.

Sehr gerne stehen wir vor Ort für Besichtigungen auch spontan zur Verfügung!

Ausstattung

Fußboden:

Sonstiges (s. Text)

Weitere Ausstattung:

Einbauküche, Barrierefrei

Lage

Die Lage des modernen Bürohauses ist super interessant für Unternehmen, die nicht viel Laufkundschaft haben, sondern ein gut erreichbares und doch zentrales, repräsentatives Büro in der Nähe der Zeche Bochum anmieten möchten.

Die Verkehrsanbindung zur A448, A40 sowie A43 ist optimal, ebenso holt der Bus 353 drei Mal direkt an der Prinz-Rent-Str.

Die Ortschaften Weitmar-Mark und Wiemelhausen sind mit dem Auto in 5 Minuten erreichbar und die Natur rund um den pringorum-Radweg bietet ausreichende Work-Live-Balance-Potentiale.

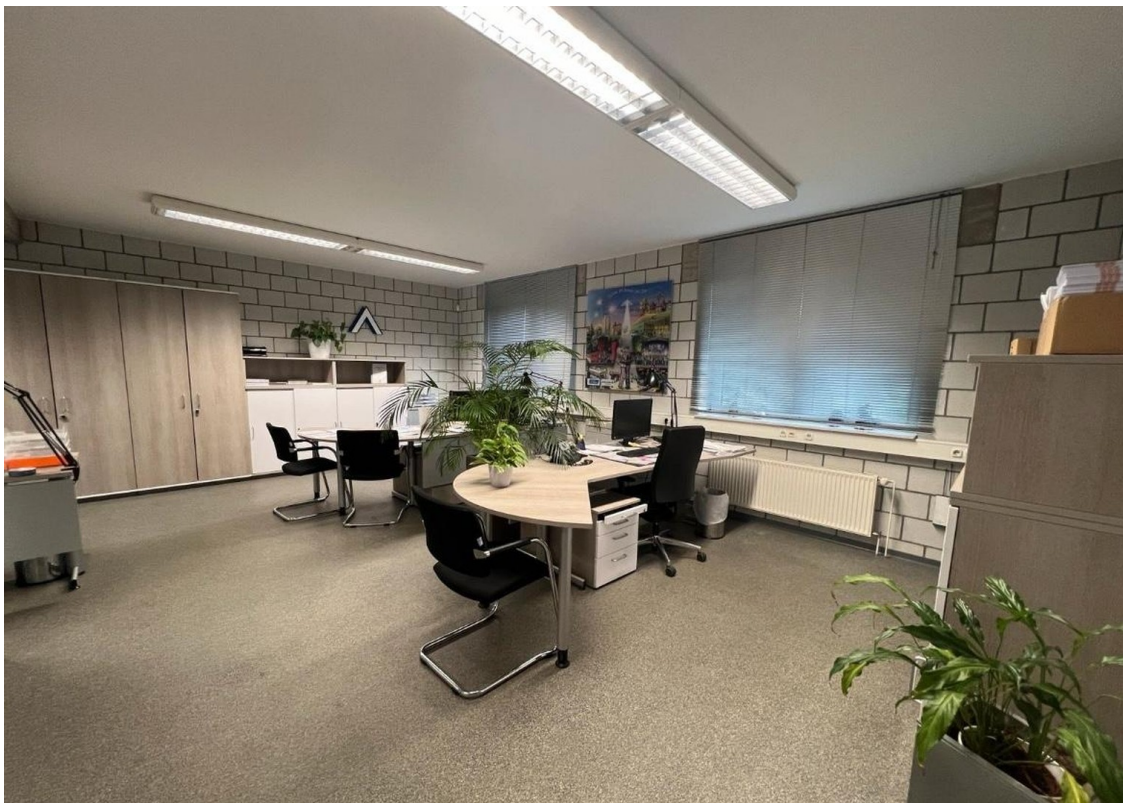
Infrastruktur:

Apotheke, Lebensmittel-Discount, Allgemeinmediziner, Kindergarten, Grundschule, Hauptschule, Realschule, Gymnasium, Gesamtschule, Öffentliche Verkehrsmittel

Exposé - Galerie



Übersicht



Arbeitsplätze 2/6

Exposé - Galerie



Besprechungsraum



Küche

Exposé - Galerie



WC Personal



WC Kunden



Eingang innen Flur

Exposé - Galerie



Außenansicht Straße



Eingang außen

Exposé - Galerie



Ansicht außen Eingang



Parkplätze

Exposé - Galerie



Außenansicht vorne

Exposé - Grundrisse

