

Exposé

Bungalow in Duisburg

Freistehendes Einfamilienhaus in exklusiver TOP-Lage nahe Uttelsheimer See



Objekt-Nr. OM-328474

Bungalow

Verkauf: **399.000 €**

Ansprechpartner:
W W

47198 Duisburg
Nordrhein-Westfalen
Deutschland

Baujahr	1968	Übernahme	Nach Vereinbarung
Grundstücksfläche	515,00 m ²	Zustand	renovierungsbedürftig
Etagen	2	Schlafzimmer	4
Zimmer	6,00	Badezimmer	2
Wohnfläche	174,00 m ²	Garagen	1
Nutzfläche	94,00 m ²	Stellplätze	2
Energieträger	Öl	Heizung	Zentralheizung

Exposé - Beschreibung

Objektbeschreibung

Freistehendes Architekten-Einfamilienhaus, Walmdach-Bungalow, in exklusiver und sehr ruhiger Grünlage am Parkfriedhof nahe Uettelsheimer See (in 5 Min. zu Fuß zu erreichen), auf 515 qm uneinsehbarem Süd-West-Grundstück mit 174 qm Wohnfläche zu verkaufen.

Baujahr 1968, voll unterkellert, 1 Garage zzgl. 2 Stellplätze

Erdgeschoss:

134 qm Wohnfläche

50 qm Wohn-Esszimmer / abteilbares Arbeitszimmer

Schlaftrakt mit 3 Schlafzimmern, 1 Bad, Flur

Küche

Hauseingang mit Windfang, 1 Gäste-WC

große Diele

Untergeschoss:

33 qm Wohnfläche (lichtdurchflutetes Hobbyzimmer im Souterrain mit großen Fensterflächen)

7,5 qm Duschbad

94 qm Nutzfläche, verteilt auf 4 Kellerräume

Solide Massivbauweise, großzügige durchdachte Raumaufteilung,

gehobene Ausstattung: Parkett, Solnhofener Naturstein, Türen aus Merantiholz

Ausstattung

Fußboden:

Parkett

Weitere Ausstattung:

Terrasse, Garten, Keller, Vollbad, Duschbad, Gäste-WC

Lage

Das Einfamilienhaus befindet sich in einer sehr bevorzugten Wohngegend in Duisburg-Homberg-Hochheide an der Stadtgrenze zu Moers. Sehr idyllisch liegt dieser schöne Bungalow in einer kleinen, ruhigen Sackgasse mit insgesamt nur 8 Einfamilienhäusern direkt am Parkfriedhof. In 5 Minuten Fußweg ist das Naherholungsgebiet Uettelsheimer See zu erreichen.

In unmittelbarer Umgebung finden Sie alle Annehmlichkeiten des täglichen Bedarfs, darunter Kindergärten, Schulen, Einkaufsmöglichkeiten und Freizeitangebote. Dank der guten Verkehrsanbindung erreichen Sie schnell das Moerser und Duisburger Stadtzentrum. Die Buslinien 912 und 926 verkehren in der Nähe, ebenso sind die Autobahnen A40 und A42 in wenigen Minuten zu erreichen.

Infrastruktur:

Apotheke, Lebensmittel-Discount, Allgemeinmediziner, Kindergarten, Grundschule, Hauptschule, Gymnasium, Gesamtschule, Öffentliche Verkehrsmittel

Exposé - Galerie



Haustür



Windfang

Exposé - Galerie



Diele



Wohn-/Esszimmer (50 qm)

Exposé - Galerie



Wohnzimmer



Esszimmer

Exposé - Galerie



Wohnzimmer



Küche

Exposé - Galerie



Schlaftrakt, Flur



Badezimmer

Exposé - Galerie



Schlafzimmer 1



Schlafzimmer 2

Exposé - Galerie



Schlafzimmer 3



Garten

Exposé - Galerie



Garten / Hausansicht



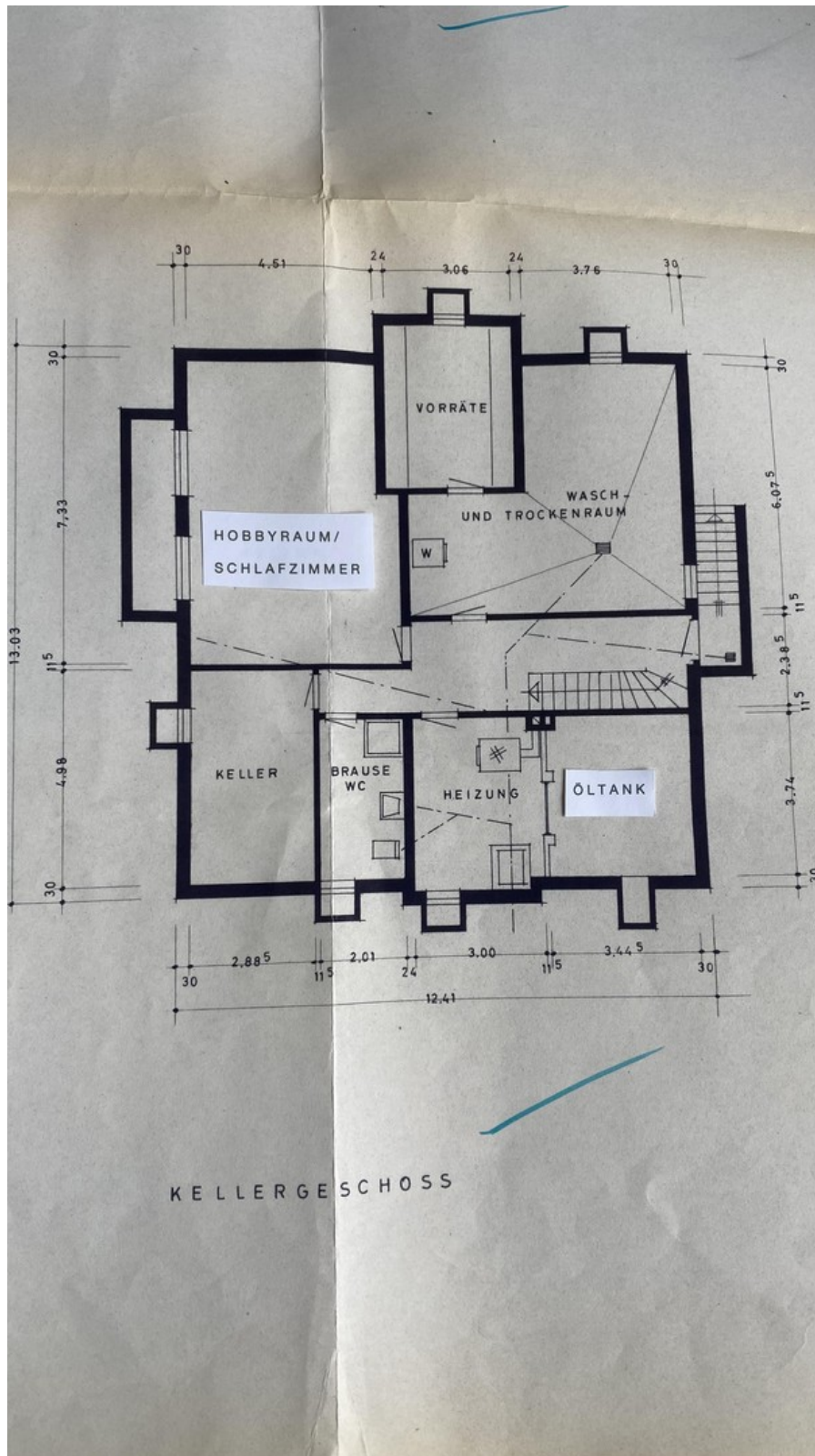
seitlicher Garten

Exposé - Galerie



Uttelsheimer See

Exposé - Grundrisse



Grundriss Untergeschoss/Keller