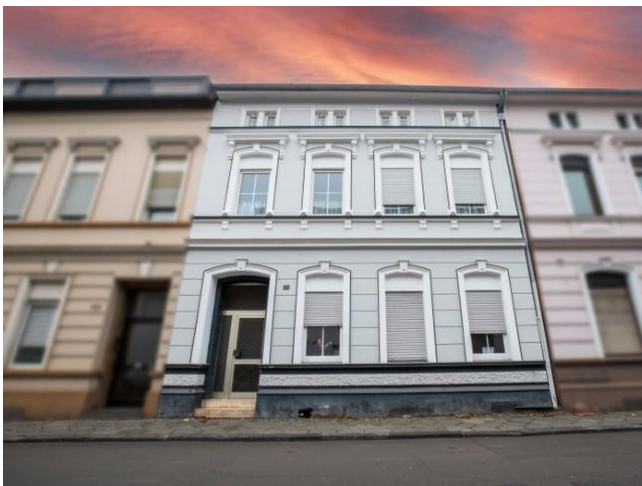


Exposé

Mehrfamilienhaus in Krefeld

**Günstige Gelegenheit: Etabliertes 5-Parteienhaus mit
harmonischer Hausgemeinschaft - provisionsfrei**



Objekt-Nr. **OM-328541**

Mehrfamilienhaus

Verkauf: **329.000 €**

Ansprechpartner:
Alexander Reach

Oberdießemer Str. 154
47805 Krefeld
Nordrhein-Westfalen
Deutschland

Baujahr	1920	Energieträger	Gas
Grundstücksfläche	272,00 m ²	Übernahme	sofort
Etagen	3	Zustand	gepflegt
Zimmer	12,00	Heizung	Zentralheizung
Wohnfläche	285,00 m ²		

Exposé - Beschreibung

Objektbeschreibung

In naher Citylage liegt dieses charakttervolle Reihenhaus, das sich durch seine klassische Architektur auszeichnet. Als mittleres von drei nahezu baugleichen Objekten besticht das Gebäude durch seine repräsentative 4-Fensterfront mit gut erhaltenen Stuckdekorationen, die den historischen Charme des Hauses unterstreichen.

Aktuelle Gesamt-Kaltmiete: 1.784 € (6.26 € / m²). Das Objekt wurde laufend gepflegt, unter anderem wurden hochwertige Kunststofffenster mit Doppelverglasung 2015 eingebaut, ebenso wie eine moderne Brennwert-Gasheizung.

Weitere Details sende ich Ihnen gerne in einem detaillierten Exposé zu.

Ausstattung

Fußboden:

Laminat

Weitere Ausstattung:

Garten, Keller

Sonstiges

Einer der Mieter kümmert sich als "Hausmeister" um die Treppenhausreinigung, die Mülltonnen und weitere Kleinigkeiten rund um das Gebäude. Dies und eine harmonische Mieterschaft mit z.T. langjährigen Mietern sorgen für einen sehr unkomplizierten Umgang mit dieser Immobilie.

Lage

Citynah gelegen, sind Einkaufsmöglichkeiten, Gastro und Ärzte fußläufig erreichbar. In 50 Metern gibt es eine Bushaltestelle mit direkter City-Anbindung. Ebenso ist fußläufig die Stadtbahn U76 erreichbar, mit Direktverbindung nach Düsseldorf HBF und Krefeld HBF.

Infrastruktur:

Apotheke, Lebensmittel-Discount, Allgemeinmediziner, Kindergarten, Grundschule, Hauptschule, Realschule, Gymnasium, Gesamtschule, Öffentliche Verkehrsmittel

Exposé - Energieausweis

Energieausweistyp	Bedarfsausweis
Erstellungsdatum	ab 1. Mai 2014
Endenergiebedarf	159,75 kWh/(m ² a)
Energieeffizienzklasse	E

Exposé - Galerie



Hausflur

Exposé - Galerie



Hausflur



WE1

Exposé - Galerie



WE 1



WE 3

Exposé - Galerie



WE 3



WE 3

Exposé - Galerie



WE 2



WE 2

Exposé - Galerie



WE 2



Garten

Exposé - Galerie



Hausflur oben



Keller

Exposé - Galerie



Keller