

Exposé

Wohnung in Mannheim

Helle modernisierte 1 Zi. Wohnung in Mannheim



Objekt-Nr. OM-328610

Wohnung

Vermietung: **550 € + NK**

Elfenstrasse 38
68169 Mannheim
Baden-Württemberg
Deutschland

Baujahr	1960	Mietsicherheit	1.500 €
Etagen	3	Übernahme	ab Datum
Zimmer	1,00	Übernahmedatum	01.02.2025
Wohnfläche	30,00 m ²	Zustand	modernisiert
Energieträger	Fernwärme	Etage	1. OG
Summe Nebenkosten	208 €		

Exposé - Beschreibung

Objektbeschreibung

Diese helle, modernisierte 1-Zimmer-Wohnung in der Elfenstraße 38 in Mannheim bietet auf ca. 30 m² ein komfortables Zuhause. Die Wohnung ist mit einer hochwertigen Einbauküche ausgestattet. Der offene Grundriss und die großen Fenster sorgen für viel Tageslicht und eine angenehme Wohnatmosphäre. Das Badezimmer wurde modernisiert und ist zeitgemäß mit eleganten grauen Fliesen, einer Dusche und einem Waschbecken ausgestattet. Ein praktischer Einbauschränk im Wohnbereich bietet zusätzlichen Stauraum und sorgt für Ordnung.

Ausstattung

- Einbauküche mit Cerankochfeld, Backofen und Platz für eine Spülmaschine und Waschmaschine
- Modernisiertes Badezimmer mit Dusche, modernen Fliesen und moderner Spiegel mit LED Beleuchtung
- Heller Wohnbereich mit großem Fenster
- Praktischer Einbauschränk mit Schiebetüren und zusätzlichen Regalen für Kleidung

Fußboden:

Vinyl / PVC

Weitere Ausstattung:

Keller, Einbauküche

Lage

Die Wohnung befindet sich in einer zentralen Lage in Mannheim Neckarstadt-West, in der Elfenstraße. Dank der guten Infrastruktur sind Einkaufsmöglichkeiten, Restaurants und öffentliche Verkehrsmittel fußläufig erreichbar. Die Nähe zu Grünflächen und Freizeitmöglichkeiten macht die Lage besonders attraktiv. Zudem ist die Anbindung an die Innenstadt und umliegende Stadtteile ideal – perfekt für Berufstätige, Studierende oder Pendler.

Infrastruktur:

Apotheke, Lebensmittel-Discount, Allgemeinmediziner, Kindergarten, Grundschule, Hauptschule, Realschule, Gymnasium, Gesamtschule, Öffentliche Verkehrsmittel

Exposé - Energieausweis

Energieausweistyp	Verbrauchsausweis
Erstellungsdatum	ab 1. Mai 2014
Endenergieverbrauch	138,00 kWh/(m ² a)
Energieeffizienzklasse	E

Exposé - Galerie



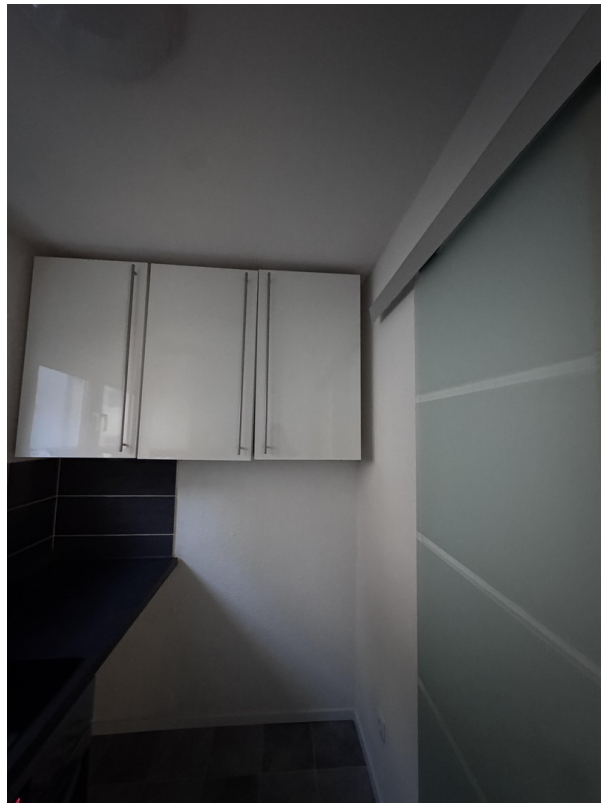
Exposé - Galerie



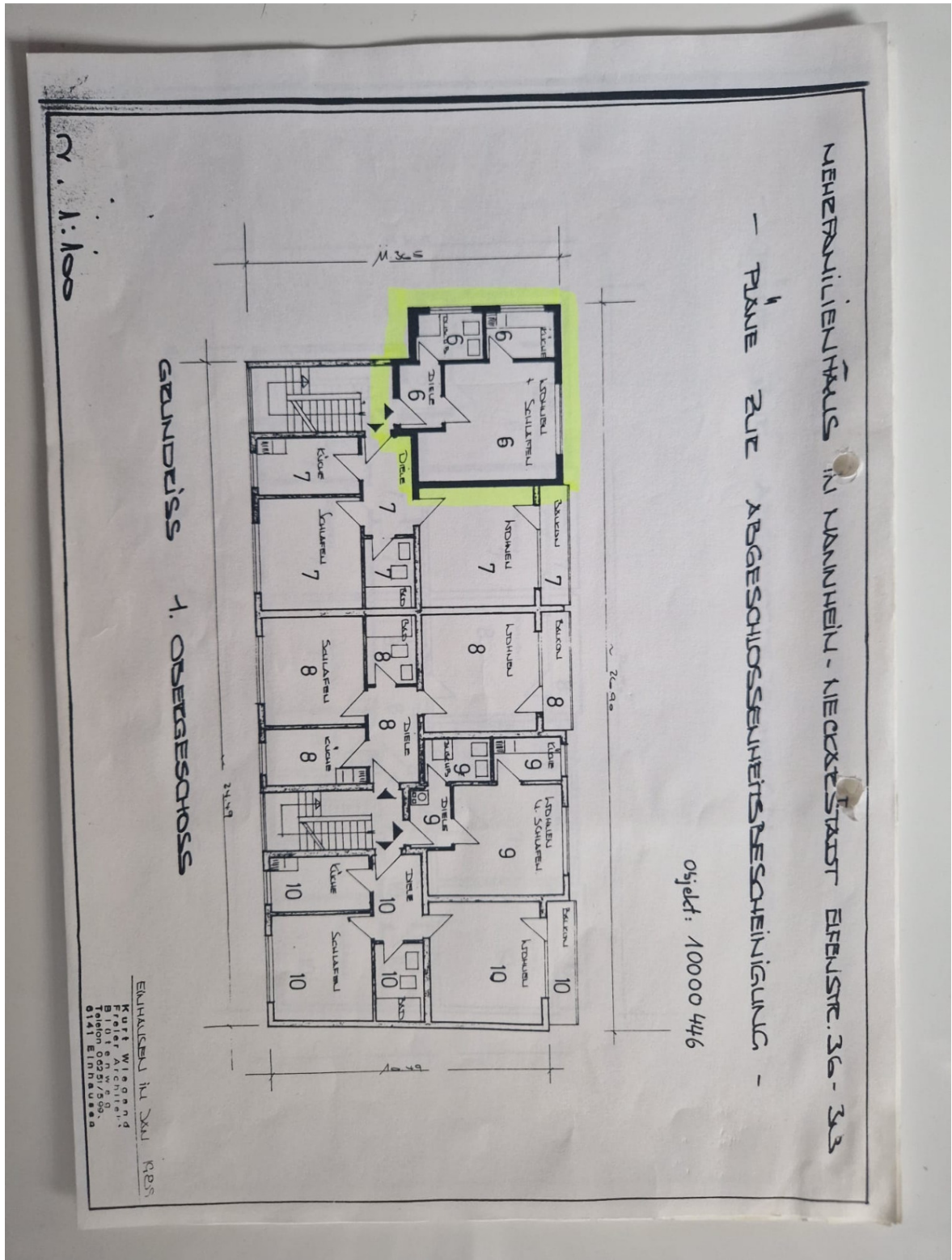
Exposé - Galerie



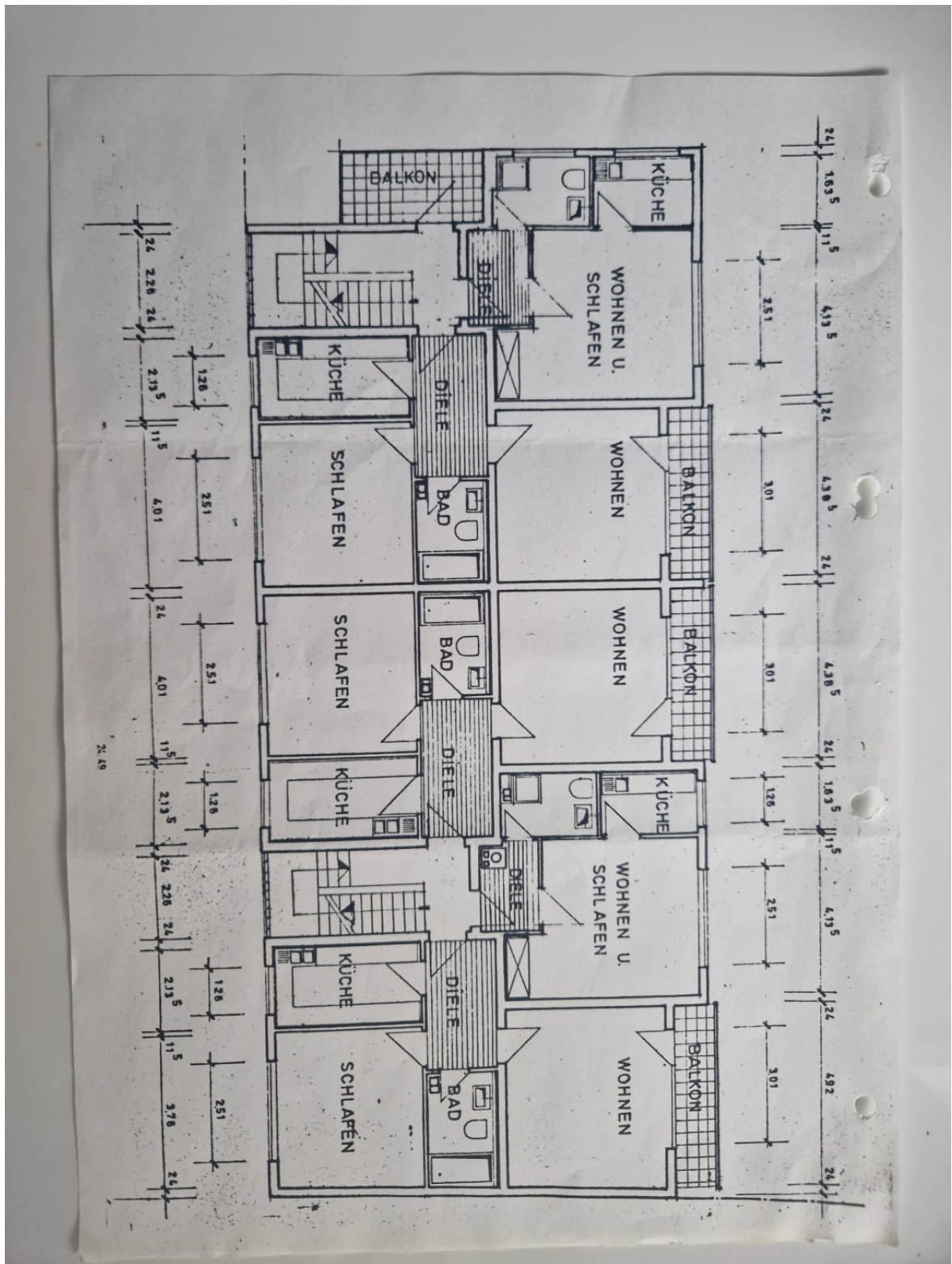
Exposé - Galerie



Exposé - Grundrisse



Exposé - Grundrisse



Exposé - Grundrisse

