

Exposé

Souterrainwohnung in Bochum

Ebenerdige Eigentumswohnung mit unverbauten Blick



Objekt-Nr. **OM-328652**

Souterrainwohnung

Verkauf: **285.000 €**

44879 Bochum
Nordrhein-Westfalen
Deutschland

Baujahr	1967	Übernahme	ab Datum
Etagen	3	Übernahmedatum	01.05.2025
Zimmer	3,50	Zustand	modernisiert
Wohnfläche	104,00 m ²	Schlafzimmer	1
Nutzfläche	15,00 m ²	Badezimmer	2
Energieträger	Gas	Garagen	1
Hausgeld mtl.	230 €	Heizung	Etagenheizung

Exposé - Beschreibung

Objektbeschreibung

Die hier angebotene modern geschnittene 3,5 Zimmer Souterrain-Wohnung verfügt über zwei kürzlich renovierte Badezimmer (eines mit Badewanne, das andere mit Dusche), eine helle, funktionelle und mit Holzarbeitsflächen ausgestattete Einbauküche, einen offenen und durch die großen Fensterfronten sehr hellen Wohn-Essbereich mit Kamin und einem direkten Zugang zum Garten, ein ansprechend großes Schlafzimmer mit wunderschönem Blick ins Grüne sowie ein weiteres Zimmer mit unterschiedlicher Nutzungsmöglichkeit als beispielsweise Arbeits- oder Hobbyzimmer. Die Wohnung ist von außen nicht einsehbar und ermöglicht von allen Zimmern aus einen unverbauten Blick ins Grüne. Durch die Süd/Ostausrichtung ist die Wohnung bereits frühmorgens von Sonnenlicht erfüllt. Ein barrierefreier Zugang zur Wohnung ist über die Garagenzufahrt zur Terrasse gegeben.

Ein ca. 15 qm großer Abstellraum im Dachgeschoß gehört ebenfalls zur Wohnung. Des Weiteren befindet sich im Dachgeschoss eine Waschküche und ein Trockenraum zur gemeinschaftlichen Nutzung.

Zur Wohnung gehört zudem ein 162 qm großer Garten zur Alleinnutzung mit Gartenteich und einem aus Holz gefertigten Gartenhaus sowie eine Garage.

Ausstattung

Fußboden:

Parkett, Fliesen

Weitere Ausstattung:

Terrasse, Garten, Vollbad, Duschbad, Einbauküche, Kamin

Lage

Das Objekt finden Sie in lebendiger Gegend in Bochum-Oberdahlhausen. Die Buslinien 357, 390 und AST57 verkehren in der Nähe. Zu Fuß erreichen Sie einige Ärzte, Restaurants, einen Supermarkt, eine Bäckerei, eine Eisdiele, eine Grundschule und ein Café. Die Wohnung bietet eine gute Möglichkeit sich im Grünen aufhalten zu können. Eine sich in unmittelbarer Nähe befindliche Fahrradtrasse führt auf der einen Seite zur Ruhr und auf der anderen Seite zum Bochumer Schlosspark und in die Bochumer Innenstadt. Ein kleiner Wald ist ebenfalls fußläufig erreichbar.

Infrastruktur:

Apotheke, Lebensmittel-Discount, Allgemeinmediziner, Kindergarten, Grundschule, Öffentliche Verkehrsmittel

Exposé - Galerie



Garten mit Teich



Terrasse

Exposé - Galerie



Zugang zur Terrasse und Wohnun



Terrassentür

Exposé - Galerie



Wohnzimmer



Blick vom Wohnzimmer in den Ga

Exposé - Galerie



Wohnzimmer



Arbeitszimmer

Exposé - Galerie



Arbeitszimmer



Schlafzimmer

Exposé - Galerie



Küche



Bad mit Badewanne

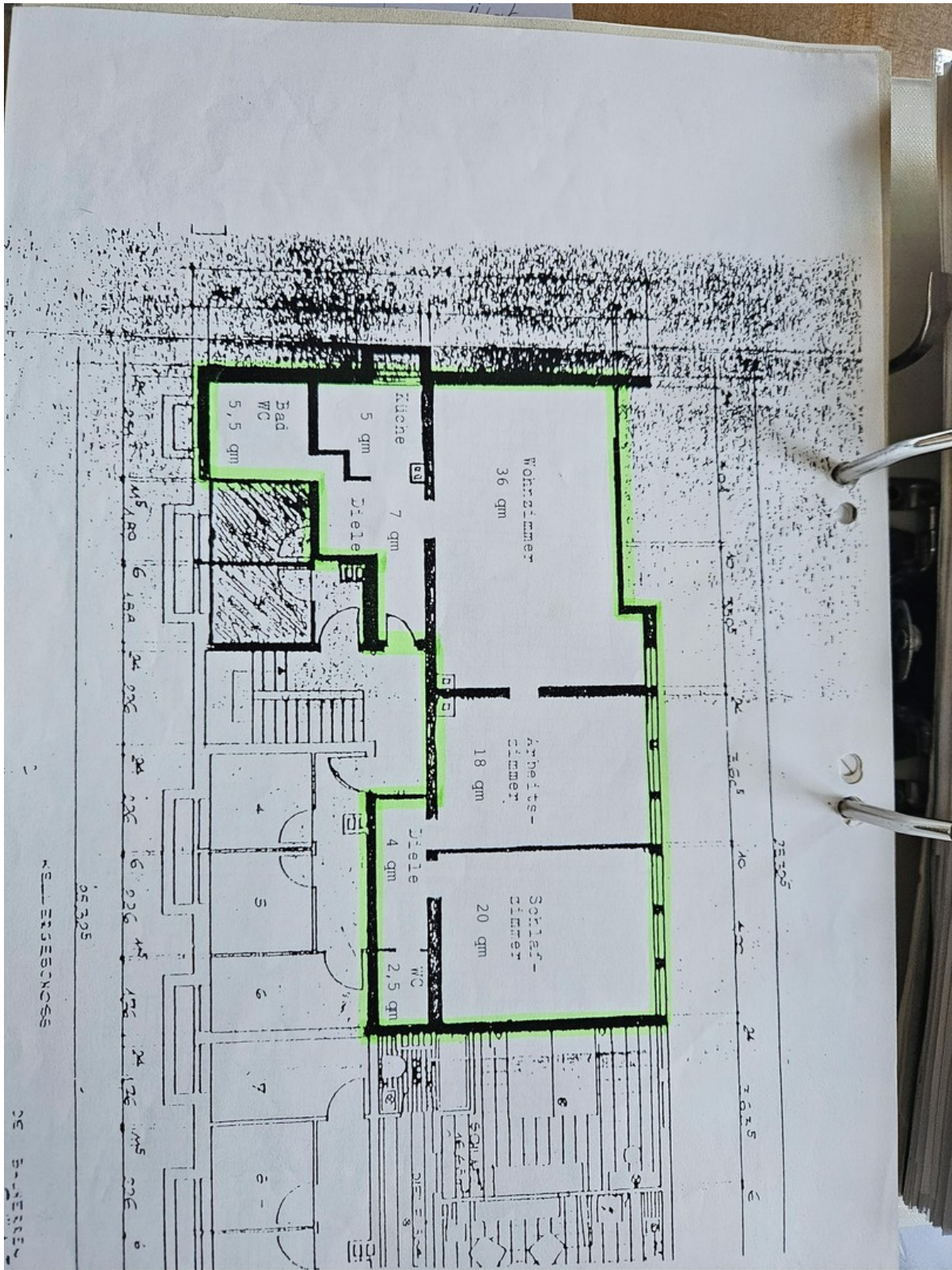
Exposé - Galerie



Bad mit Badewanne



Exposé - Grundrisse



Grundriss Wohnung

Exposé - Grundrisse

