

Exposé

Wohnung in Stuttgart

Moderne, helle 3-Zi.-Whg. S-Ost / Stöckach



Objekt-Nr. OM-328825

Wohnung

Vermietung: **1.250 € + NK**

Ansprechpartner:
Marcel Jaeger

Neckarstr. 150
70190 Stuttgart
Baden-Württemberg
Deutschland

Baujahr	1900	Übernahme	ab Datum
Etagen	5	Übernahmedatum	01.03.2025
Zimmer	3,00	Zustand	gepflegt
Wohnfläche	85,00 m ²	Schlafzimmer	2
Energieträger	Gas	Badezimmer	2
Nebenkosten	200 €	Etage	3. OG
Mietsicherheit	3.750 €	Heizung	Etagenheizung

Exposé - Beschreibung

Objektbeschreibung

Die 3-Zimmer Wohnung befindet sich im Herzen von Stuttgart.

Die Wohnung ist ca. 85 qm groß und befindet sich im 3. Stock

des Gebäudes. Die Wohnung befindet sich in einem gepflegten Zustand und besticht durch große Zimmer und einer

schönen Loggia.

Das mittelgroße Zimmer ist ein Durchgangszimmer zum Bad. Es gibt ein zusätzliches Gäste-WC.

Aufgrund der großzügigen Wohnfläche eignet sich die Wohnung hervorragend für Paare oder Familien mit einem Kind.

Die Wohnung eignet sich ebenfalls gut für WGs.

Ausstattung

Zimmer:

- Hochwertige Böden in allen Räumen
- Tageslicht-Bad inkl. Dusche
- 1 Wohn- und Esszimmer
- 1 Schlafzimmer
- 1 Arbeits-/Gästezimmer

Böden:

- in den Wohnräumen ist Laminat verlegt, die Küche, Bad und WC sind gefliest.

Fußboden:

Laminat

Weitere Ausstattung:

Balkon, Keller, Vollbad, Duschbad, Gäste-WC

Sonstiges

Heizungsart: Etagenheizung

Energieträger: Gas

Strom und Gas müssen vom Mieter selbst beschafft werden und sind nicht Teil der Nebenkosten.

Die Nebenkosten werden pauschal abgerechnet und hängen von der Personenanzahl ab.

Die aktuellen Mieter bieten Küche und Waschmaschine gegen Ablöse zur Übernahme an.

Provisionsfrei.

Makleranfragen unerwünscht!

Lage

Die Wohnung befindet sich in einer Top Lage im Stuttgarter Kernerviertel in der Nähe vom Neckartor.

In nur 5 Gehminuten erreichen Sie den mittleren Schlossgarten.

Dieser eignet sich optimal für sportliche Aktivitäten und lädt zum Entspannen in der Natur ein.

Die Wohnung befindet sich direkt gegenüber der U-Bahn- oder Bushaltestelle "Stöckach" um schnell in die Innenstadt zu gelangen. Des Weiteren sind die Stuttgarter Wilhelma oder die Mineralbäder in nur wenigen Minuten erreichbar.

Einkaufsmöglichkeiten, sowie Bars, Restaurant, Ärzte und Schulen befindet sich ebenfalls direkt vor der Haustür.

Infrastruktur:

Apotheke, Lebensmittel-Discount, Allgemeinmediziner, Kindergarten, Grundschule, Hauptschule, Realschule, Gymnasium, Gesamtschule, Öffentliche Verkehrsmittel

Exposé - Galerie



Exposé - Galerie



Exposé - Galerie



Exposé - Galerie



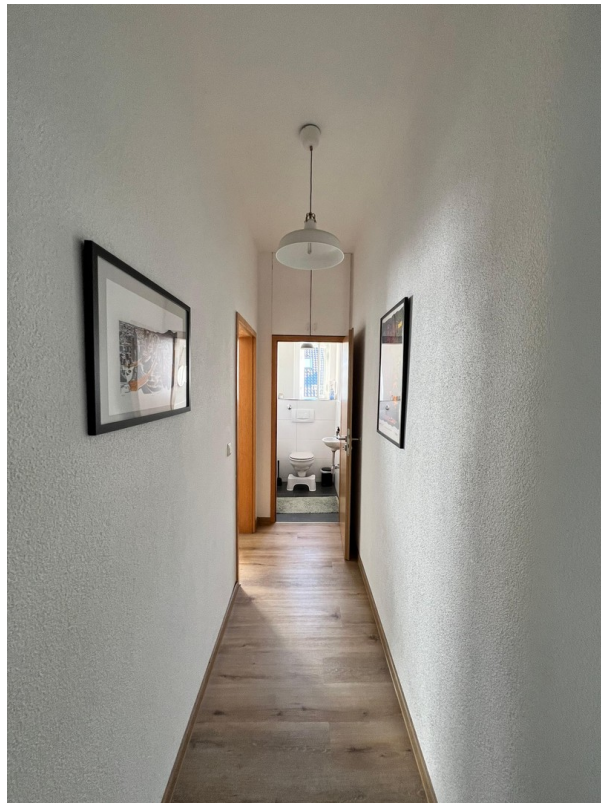
Exposé - Galerie



Exposé - Galerie



Exposé - Galerie



Exposé - Galerie



Exposé - Galerie



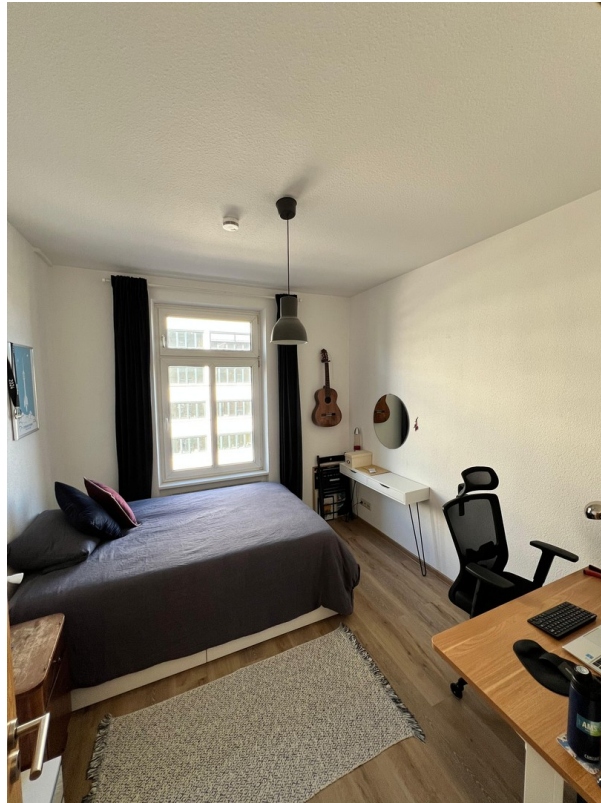
Exposé - Galerie



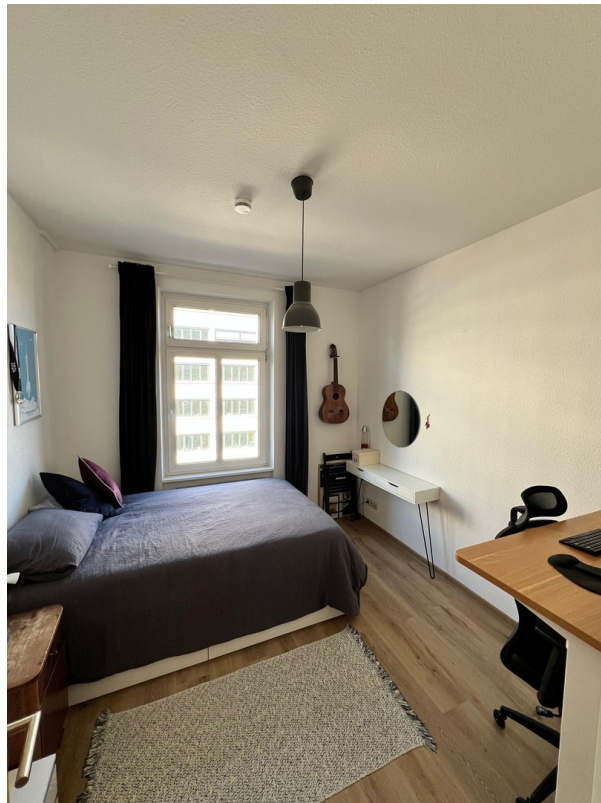
Exposé - Galerie



Exposé - Galerie



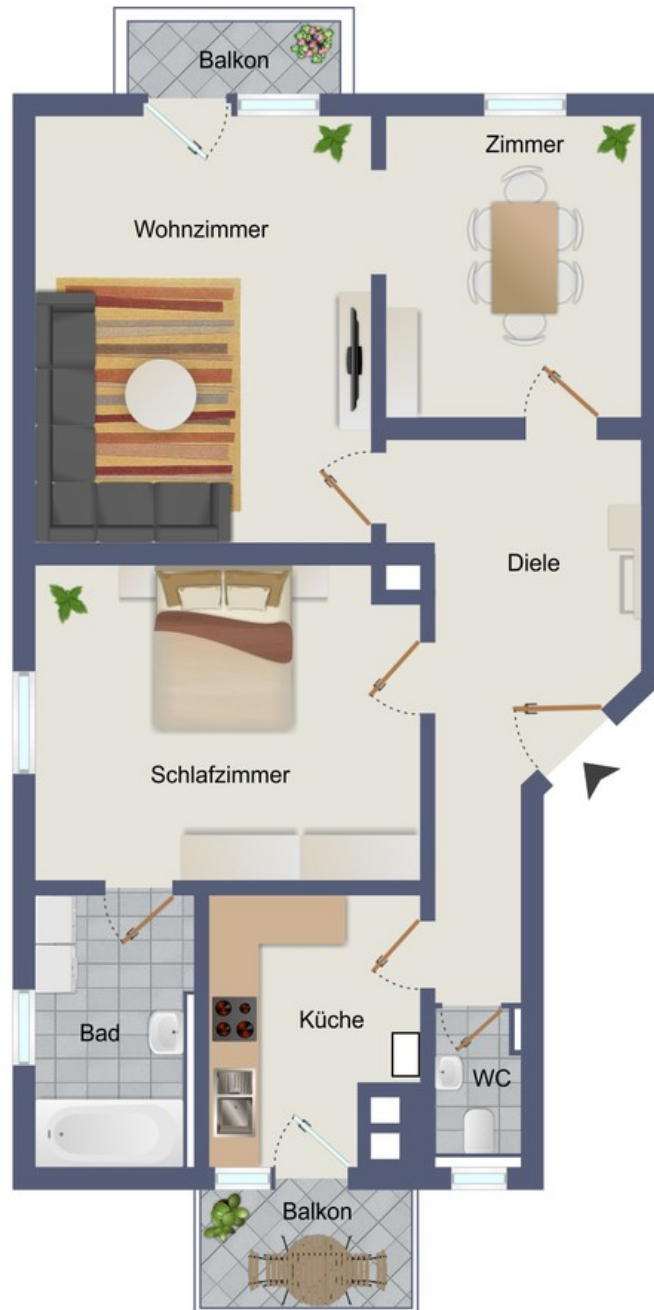
Exposé - Galerie



Exposé - Galerie



Exposé - Grundrisse



Grundriss

Exposé - Grundrisse

