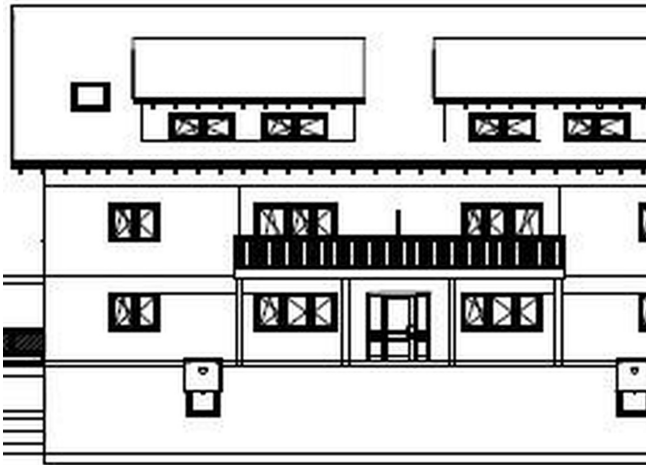


# Exposé

## Mehrfamilienhaus in Friesenhofen **MFH Projekt mit Baugenehmigung**



Objekt-Nr. **OM-328842**

**Mehrfamilienhaus**

Verkauf: **980.000 €**

88299 Friesenhofen  
Baden-Württemberg  
Deutschland

Grundstücksfläche	1.920,00 m <sup>2</sup>	Wohnfläche	1.020,00 m <sup>2</sup>
Etagen	2	Übernahme	sofort
Zimmer	33,00	Zustand	keine Angaben

# Exposé - Beschreibung

## Objektbeschreibung

Auf dem 1920 qm großen Grundstück steht ein Bestandsgebäude, das vor dem Bau des Neubaus abgerissen wird. Das gesamte Ensemble als Mehrfamilienhaus mit 15 Eigentumswohnungen und entsprechender Anzahl an PKW-Stellplätzen ist genehmigt. Dieses exklusive Immobilienprojekt ist ideal geeignet, um kurzfristig in die Realisierung und Baudurchführung für 15 Eigentumswohnungen zu gehen. Es ist bebaubar nach rechtssicherem Genehmigungsbescheid. Die gesamte Netto-Grundfläche des Mehrfamilienhauses beträgt ca. 2.060 qm. Die gesamte Wohnfläche beträgt 1020 qm.

## Sonstiges

Weitere Unterlagen wie Baugenehmigung sind nach Anforderung von dem Verkäufer zu erhalten.

Für die Durchführung des Immobilienprojektes können weitere Dienstleistungen wie Planungsleistungen und Vertrieb der Einheiten von dem Verkäufer angeboten werden.

Irrtum und Änderung vorbehalten.

## Lage

Das Objekt liegt in einer exponierten Lage in der Marktgemeinde Friesenhofen in einer ruhigen Strasse. Die Marktgemeinde ist mit einer Buslinie an das öffentliche Nahverkehrssystem der Stadt Leutkirch angebunden. Das wunderschöne Städtchen Leutkirch bietet viele Einkaufsmöglichkeiten und Freizeitangebote. Beste Verkehrsanbindung besteht auch durch die Nähe an die Autobahn A96 in Richtung München/Lindau, die in ca. 10 min zur Autobahnauffahrt Leutkirch zu erreichen ist.