

Exposé

Dachgeschosswohnung in Berlin

1-Zimmer Apartment Erstbezug mit Sauna und Fitnessraum



Objekt-Nr. **OM-328989**

Dachgeschosswohnung

Vermietung: **990 € + NK**

Ansprechpartner:
Fabian Streckfuß

12349 Berlin
Berlin
Deutschland

Baujahr	1994	Miete Garage/Stellpl.	50 €
Etagen	3	Mietsicherheit	2.700 €
Zimmer	1,00	Übernahme	sofort
Wohnfläche	45,00 m ²	Zustand	Erstbez. n. Sanier.
Nutzfläche	45,00 m ²	Schlafzimmer	1
Energieträger	Gas	Badezimmer	1
Nebenkosten	150 €	Etage	3. OG
Heizkosten	60 €	Tiefgaragenplätze	1
Summe Nebenkosten	210 €	Heizung	Zentralheizung

Exposé - Beschreibung

Objektbeschreibung

Dieses charmante 1-Zimmer Apartment ist in einer ruhig gelegenen Straße und bietet alles was man für ein komfortables Leben benötigt. Mit einem Aufzug kommt man bis ins Dachgeschoss.

Die Wohnung ist neu saniert.

Ein heller Schlaf- und Wohnbereich durch viele Fenster. Eine Einbauküche wird bis zum 01.02.25 eingebaut.

In der Einbauküche sind alle Elektrogeräte (Spülmaschine, Induktionsherd, Ofen, Kühlschrank) mit enthalten und nagelneu.

Das Badezimmer ist mit einer bodentiefen Regendusche ausgestattet.

Außerdem gibt es im Gebäude eine Sauna, ein Solarium und ein Fitnessraum zur Benutzung für die Bewohner des Hauses.

Bei Bedarf kann ein Tiefgaragenstellplatz mit dazu gemietet werden.

Ein großer Garten rundet das Angebot ab und lädt im Sommer zum verweilen ein.

Ausstattung

-Ausstattung ist Nagelneu und unbenutzt

-modern gefliestes Bad mit Regendusche

-Einbauküche mit Elektrogeräten (Kühlschrank, Induktionsherd, Ofen, Spülmaschine)

-Sauna

-Solarium

-Fitnessraum

-Kellerabteil

-Waschraum

-Garten

Fußboden:

Vinyl / PVC

Weitere Ausstattung:

Garten, Keller, Fahrstuhl, Duschbad, Sauna, Einbauküche

Lage

Die ruhige und doch zentral gelegene Straße ist nur wenige Gehminuten von Alt-Buckow entfernt. Sie haben sämtliche Einkaufsmöglichkeiten, Restaurants und Apotheken fußläufig erreichbar.

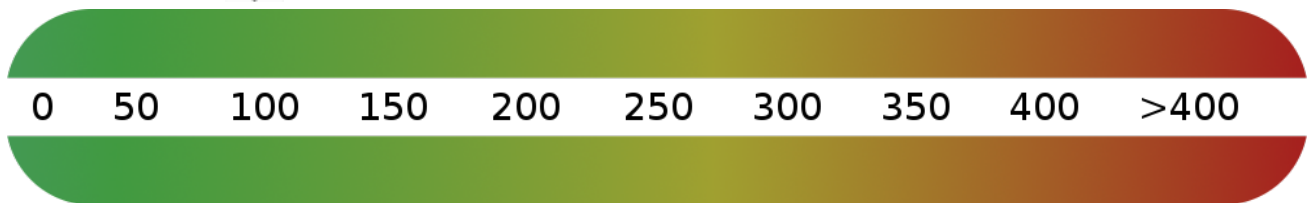
Durch eine gute Anbindung an die öffentlichen Verkehrsmittel sind die schnell in der Stadt.

Infrastruktur:

Apotheke, Lebensmittel-Discount, Allgemeinmediziner, Kindergarten, Grundschule, Hauptschule, Realschule, Gymnasium, Gesamtschule, Öffentliche Verkehrsmittel

Exposé - Energieausweis

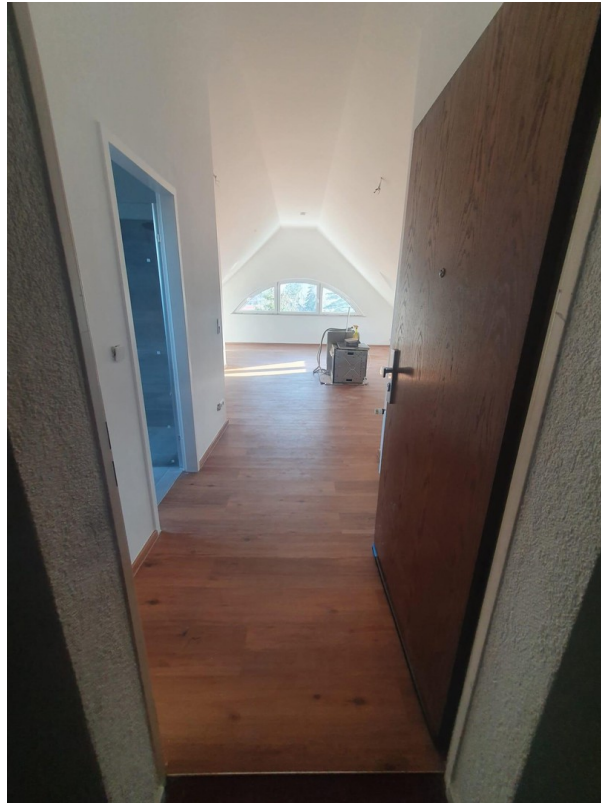
Energieausweistyp	Verbrauchsausweis
Erstellungsdatum	bis 30. April 2014
Energieverbrauchskennwert	98,00 kWh/(m ² a)
Warmwasser enthalten	Ja



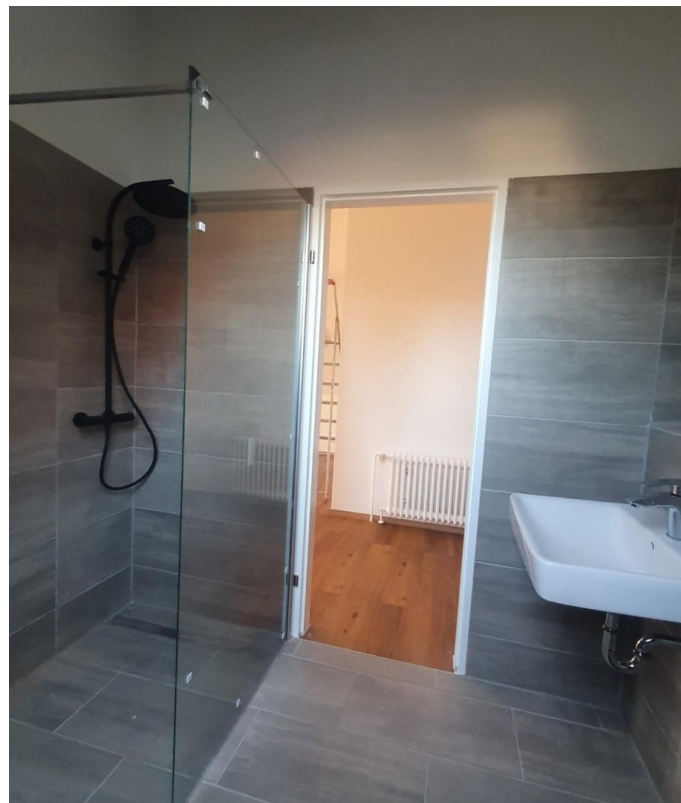
Exposé - Galerie



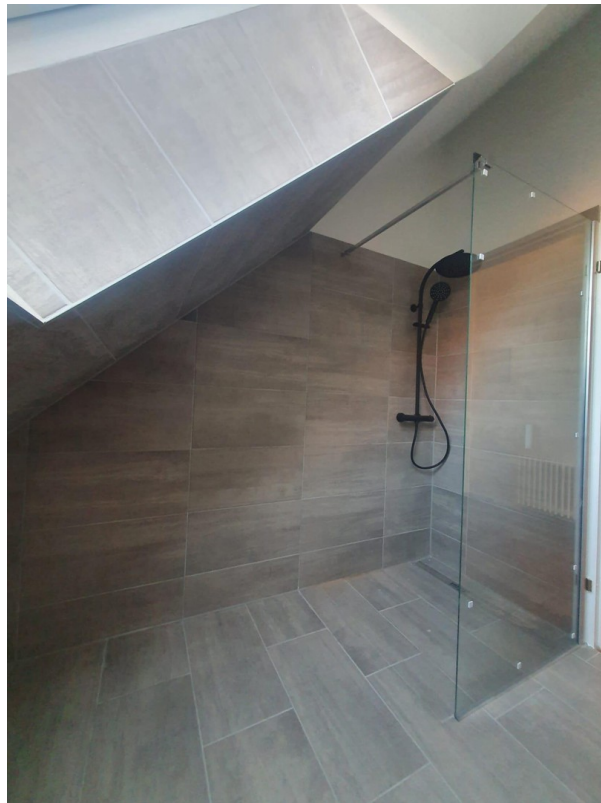
Exposé - Galerie



Exposé - Galerie



Exposé - Galerie



Exposé - Galerie



Exposé - Galerie



Exposé - Galerie



Exposé - Galerie



Exposé - Galerie



Exposé - Galerie



Exposé - Galerie



Exposé - Galerie



Exposé - Galerie

