

Exposé

Wohnung in Lenzkirch

Schöne 2,5-Zimmer-Mietwohnung



Objekt-Nr. **OM-329366**

Wohnung

Vermietung: **770 € + NK**

Georg-Karg-Anlagen 1
79853 Lenzkirch
Baden-Württemberg
Deutschland

Baujahr	2022	Übernahme	sofort
Etagen	4	Zustand	Erstbez. n. Sanier.
Zimmer	2,50	Schlafzimmer	1
Wohnfläche	65,00 m ²	Badezimmer	1
Energieträger	Luft-/Wasserwärme	Etage	1. OG
Summe Nebenkosten	110 €	Stellplätze	1
Miete Garage/Stellpl.	30 €	Heizung	Fußbodenheizung
Mietsicherheit	2.310 €		

Exposé - Beschreibung

Objektbeschreibung

Die hochwertige Mietwohnung ist komfortabel geschnitten für junge Familien, anspruchsvolle Paare, Singles oder Business-Leute. Die Wohnung bieten jeder Generation einen attraktive Wohnkomfort. Einladend führt ein offener Flur direkt ins Herzstück des großzügigen Wohn-/ Essbereich der offen gestaltet ist mit seinen großen Fensterfronten und bietet Zugang zu Balkon mit Blick in den Schwarzwald. Das moderne geflieste Duschbad mit Waschmaschinenanschluss rundet die Wohneinheit ab. Alle Fenster sind mit elektrischen Rolläden versehen. Eine kontrollierte Lüftung und eine Fußbodenheizung sorgen für behagliches Raumklima.

Haustiere sind leider nicht erlaubt.

Ausstattung

Energieeffizient

Kenrsaniert

Erstbezug

Modernes Wohnkonzept

Hochwertige Ausstattung

Elektrische Rolläden

Fußbodenheizung

Bodenebene Duschen

Videosprechanlage

Lüftungsanlage

Personenaufzug

Grüner Strom durch PV Anlage

Fußboden:

Sonstiges (s. Text)

Weitere Ausstattung:

Balkon, Keller, Fahrstuhl, Duschbad, Barrierefrei

Lage

Lenzkirch ist eine Gemeinde und ein Heilklimatischer Kurort im Landkreis Breisgau-Hochschwarzwald in Baden-Württemberg in der Nähe des Titisees, des Schluchsees und des Feldbergs. Der Ort liegt im Hochschwarzwald, in dem hoch gelegenen Tal des Flüsschens Haslach. Vom Mietobjekt sind es nur wenige Gehminuten bis in den Ortskern in dem man alle Geschäfte für den täglichen Bedarf findet. In Lenzkirch gibt es ein Freibad, einen Kindergarten sowie eine Grund- und Weiterführende Schule.

Infrastruktur:

Apotheke, Lebensmittel-Discount, Kindergarten, Grundschule, Öffentliche Verkehrsmittel

Exposé - Energieausweis

Energieausweistyp	Verbrauchsausweis
Erstellungsdatum	ab 1. Mai 2014
Endenergieverbrauch	18,00 kWh/(m ² a)
Energieeffizienzklasse	A+, A



Exposé - Galerie



Bad

Exposé - Galerie



Dusche



Schlafzimmer

Exposé - Galerie



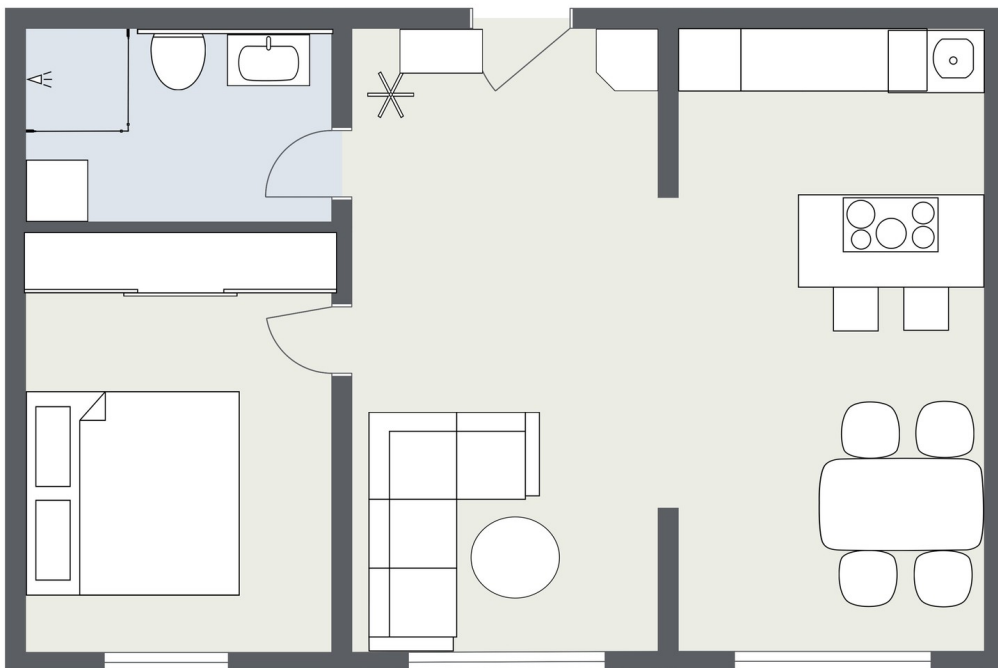
Exposé - Galerie



Exposé - Galerie



Exposé - Galerie



2D