

Exposé

Einfamilienhaus in Speyer

Einfamilienhaus mit Wintergarten ,freistehend, Speyer West



Objekt-Nr. OM-330154

Einfamilienhaus

Verkauf: **749.000 €**

Ansprechpartner:
Michael Neugebauer A-TEC

67346 Speyer
Rheinland-Pfalz
Deutschland

Baujahr	1997	Übernahme	Nach Vereinbarung
Grundstücksfläche	462,00 m ²	Zustand	Erstbez. n. Sanier.
Etagen	2	Schlafzimmer	4
Zimmer	7,00	Badezimmer	2
Wohnfläche	230,00 m ²	Carports	1
Nutzfläche	8,00 m ²	Stellplätze	1
Energieträger	Gas	Heizung	Fußbodenheizung

Exposé - Beschreibung

Objektbeschreibung

Einfamilienhaus mit Wintergarten , freistehend auf 462 m2 grossen Grundstück mit schöner Vegetation , Teich , drei Terrassen mit Gartenhaus ,Stellplatz mit Carport in bevorzugter Lage in Speyer West ,sehr gute Anbindung und Infrastruktur in unmittelbarer Nähe

Ausstattung

Fußboden:

Parkett, Fliesen

Weitere Ausstattung:

Terrasse, Wintergarten, Garten, Keller, Dachterrasse, Vollbad, Duschbad, Sauna, Einbauküche, Gäste-WC, Kamin

Lage

Infrastruktur:

Apotheke, Lebensmittel-Discount, Allgemeinmediziner, Kindergarten, Grundschule, Gymnasium, Gesamtschule, Öffentliche Verkehrsmittel

Exposé - Energieausweis

Energieausweistyp	Verbrauchsausweis
Erstellungsdatum	ab 1. Mai 2014
Endenergieverbrauch	90,00 kWh/(m ² a)
Energieeffizienzklasse	C



Exposé - Galerie



Exposé - Galerie



Exposé - Galerie



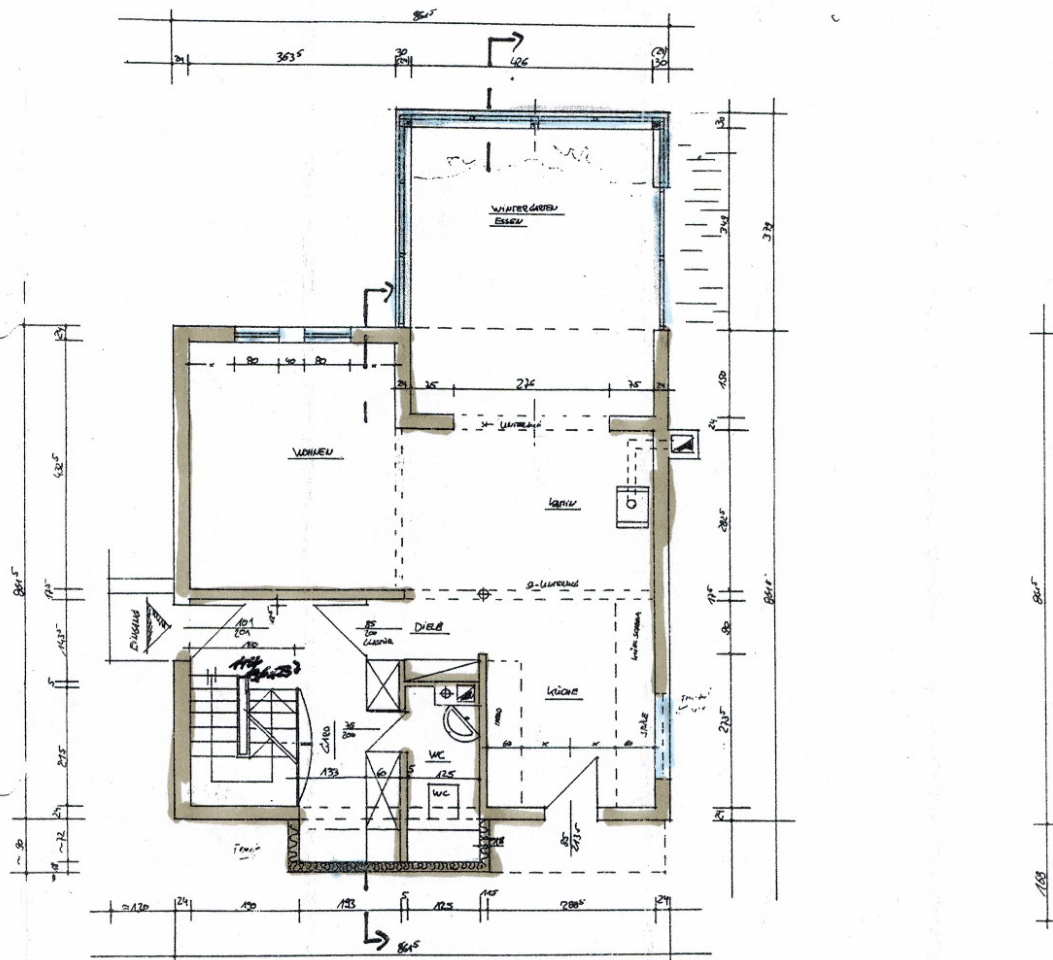
Exposé - Galerie



Exposé - Galerie

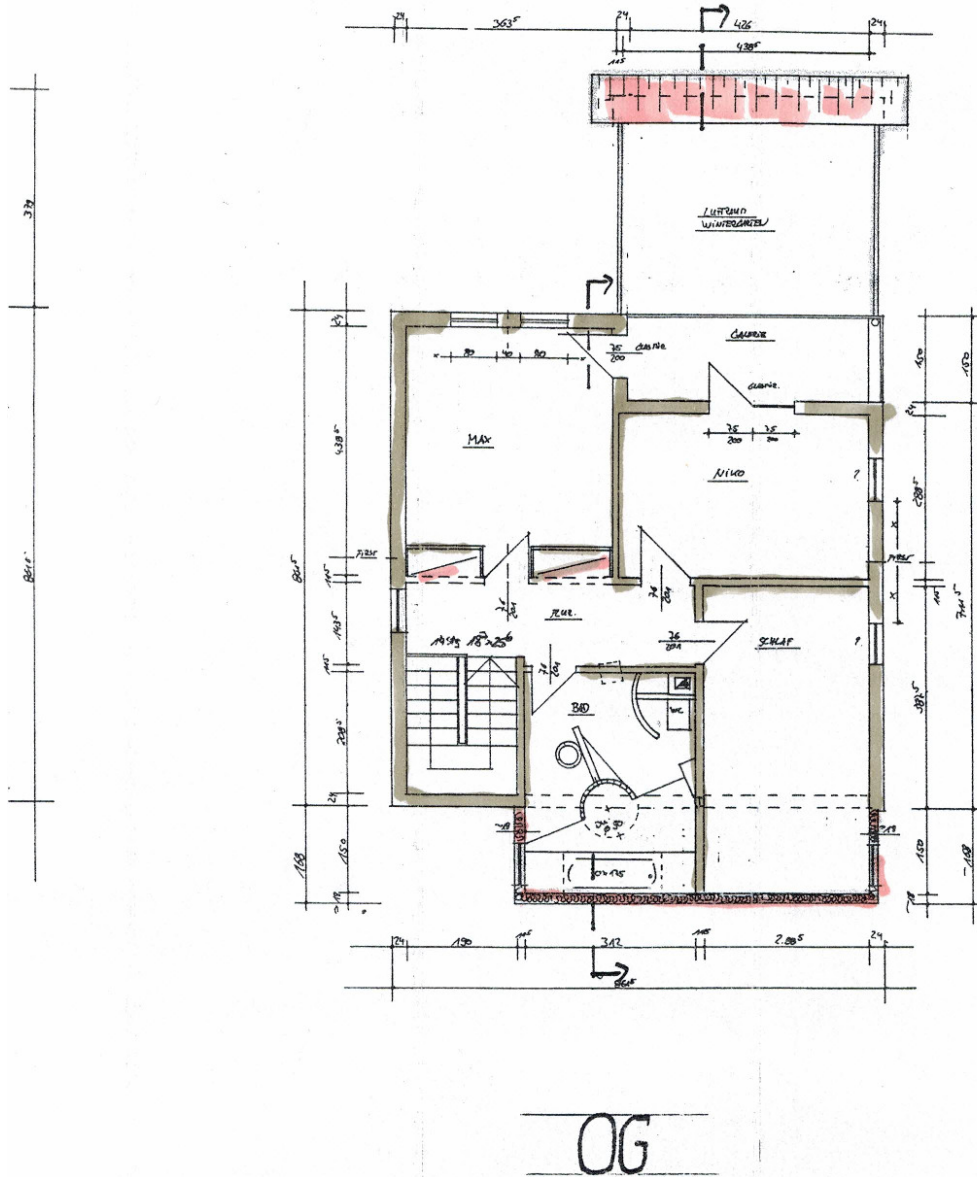


Exposé - Grundrisse

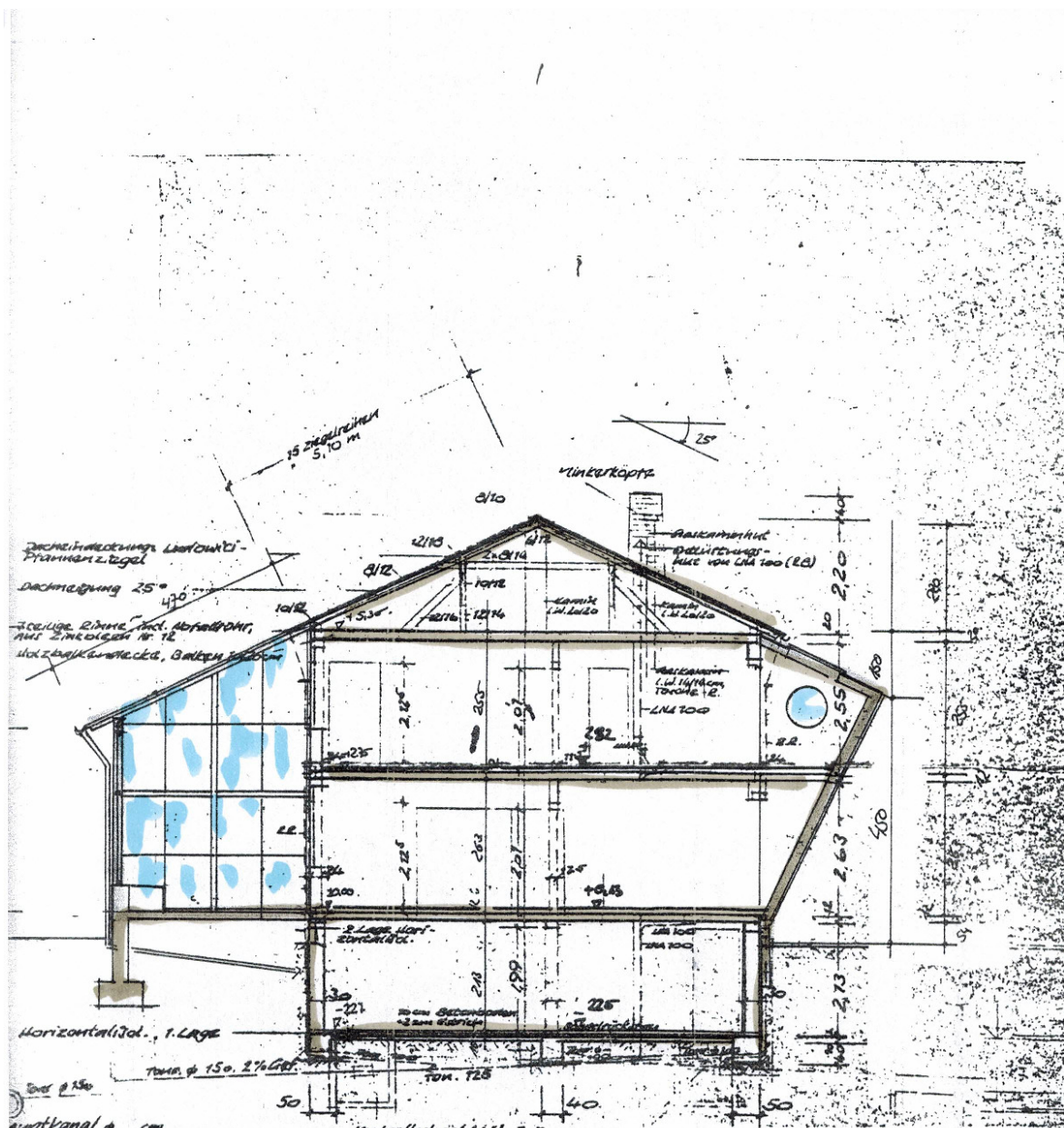


EG

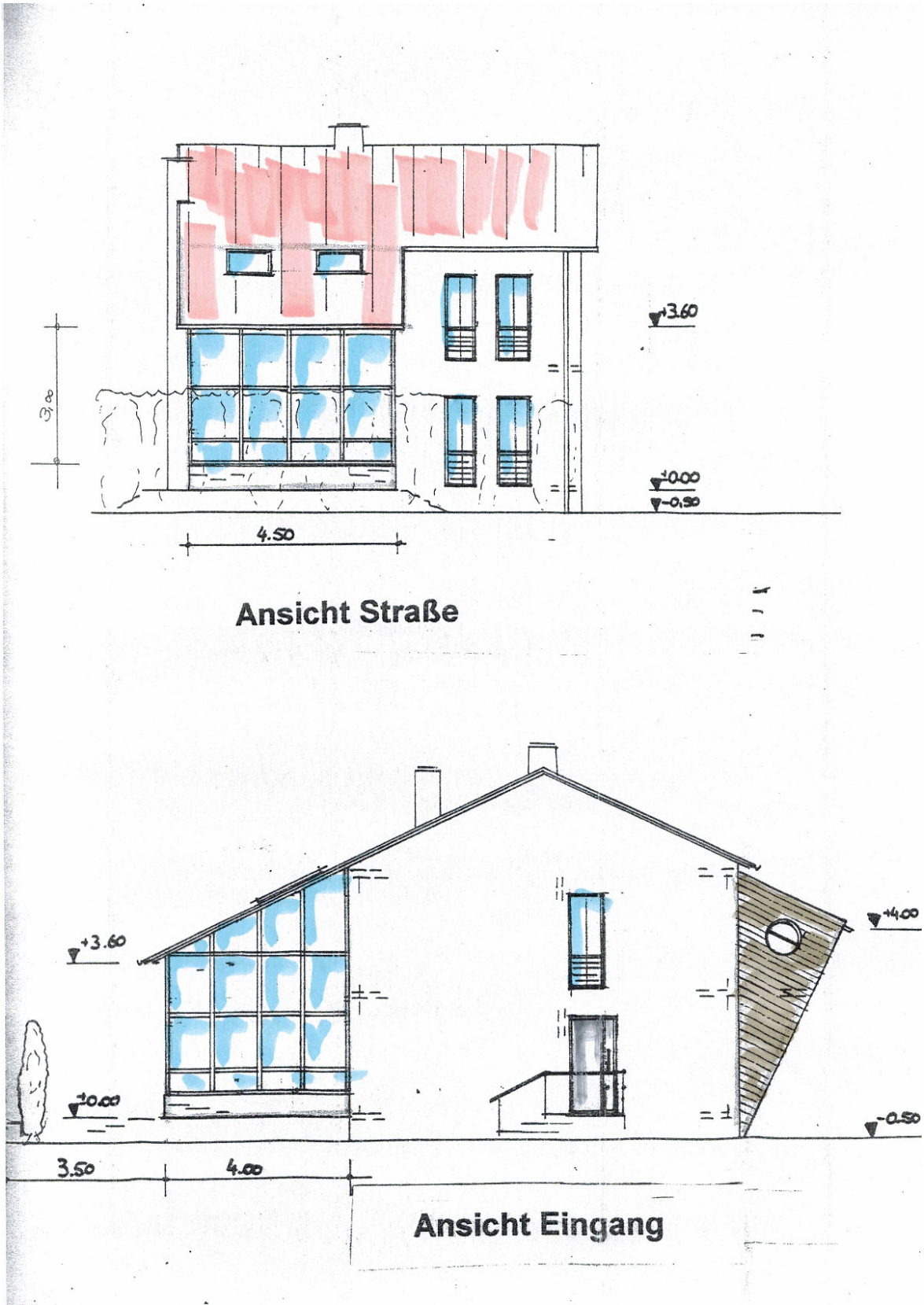
Exposé - Grundrisse



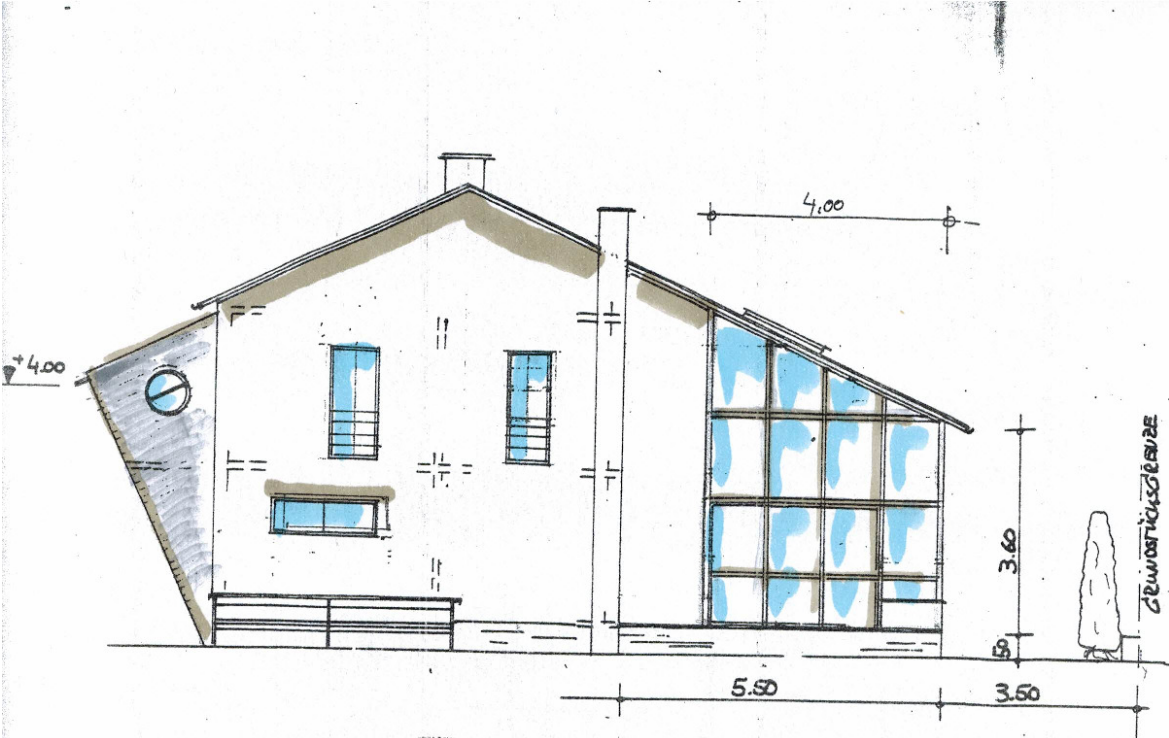
Exposé - Grundrisse



Exposé - Grundrisse



Exposé - Grundrisse



Ansicht West



Ansicht Nord