

Exposé

Wohnung in Suhl / Schmiedefeld am Rennsteig

Wo andere Urlaub machen - 1Zi EBK in Landhausvilla und viel Garten - teilmöbliert



Objekt-Nr. OM-44079

Wohnung

Vermietung: **300 € + NK**

Suhler Chaussee 21
98528 Suhl / Schmiedefeld am Rennsteig
Hessen
Deutschland

Baujahr	1898	Übernahme	Nach Vereinbarung
Etagen	3	Zustand	renoviert
Zimmer	1,00	Schlafzimmer	1
Wohnfläche	40,00 m ²	Badezimmer	1
Nutzfläche	7,00 m ²	Etage	1. OG
Energieträger	Gas	Stellplätze	1
Summe Nebenkosten	150 €	Heizung	Zentralheizung
Mietsicherheit	600 €		

Exposé - Beschreibung

Objektbeschreibung

wunderschöne, renovierte und sanierte Altbau Villa, freistehend, mit großem Garten.

Gelände ca. 2500 qm

1 Zi Wohnung ist teilmöbliert, siehe Fotos.

2 schwarze Ledersofas

1 Doppelbett (kann auf Wunsch auch abgebaut werden)

1 Kleiderschrank im Flur

Einbauküche

Ausstattung

frisch renovierte 1 Zimmer-Wohnung

Parkett/Teppichboden

Kabelanschluss (1Gbit LAN möglich!)

teilmöbliert .s.o.

Fußboden:

Parkett, Teppichboden, Fliesen

Weitere Ausstattung:

Garten, Keller, Vollbad, Einbauküche

Sonstiges

Es handelt sich um die 1 Raum Wohnung im 1. OG

Lage

auf einem Felsen oberhalb der Suhler Chaussee

Herrschaftlicher Blick...

Mit Abstellplätzen für PKW

Infrastruktur:

Apotheke, Lebensmittel-Discount, Allgemeinmediziner, Kindergarten, Grundschule, Hauptschule, Realschule, Öffentliche Verkehrsmittel

Exposé - Energieausweis

Energieausweistyp	Verbrauchsausweis
Erstellungsdatum	bis 30. April 2014
Energieverbrauchskennwert	120,90 kWh/(m ² a)
Warmwasser enthalten	Ja



Exposé - Galerie



Küche mit EBK

Exposé - Galerie



Flur



Kleiderschrank im Flur

Exposé - Galerie



Bad



Hausansicht vom Parkplatz

Exposé - Galerie



Hausansicht vom Garten



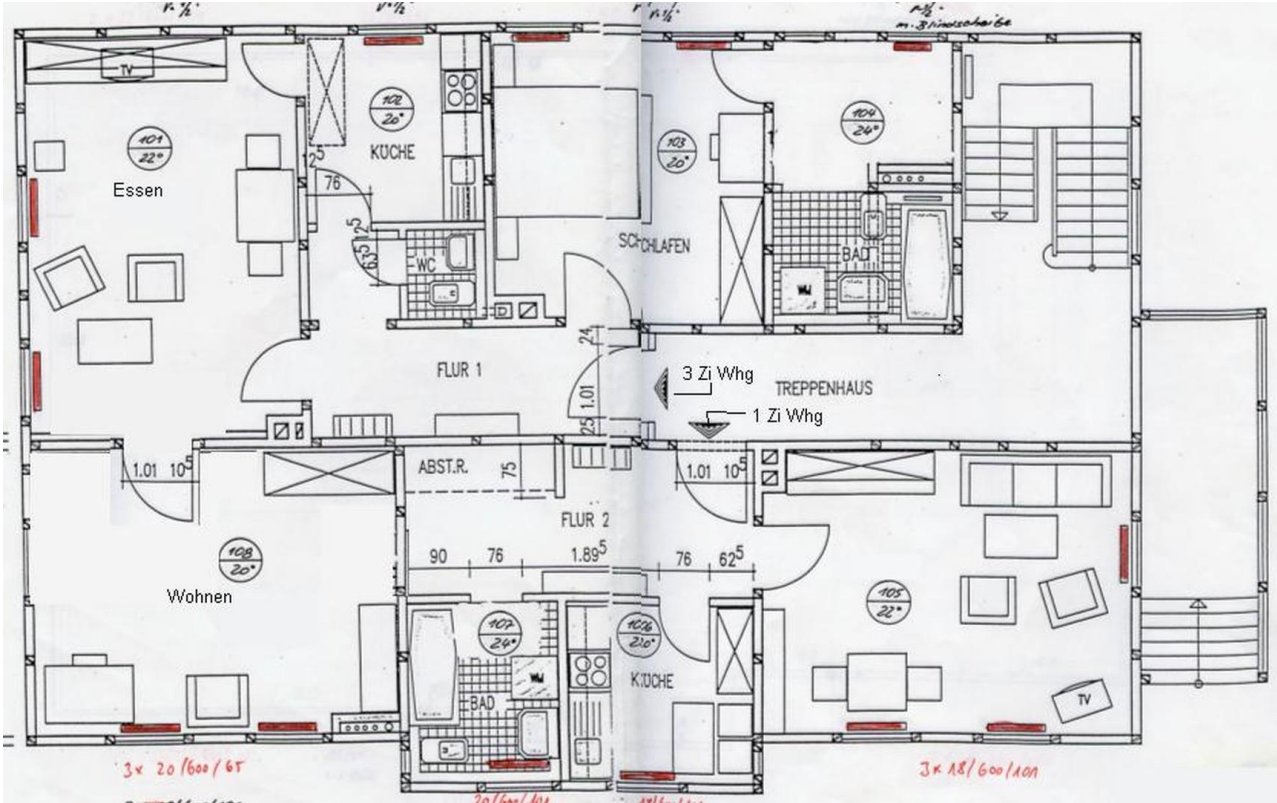
Hausansicht vom Garten

Exposé - Galerie



Hausansicht seitlich

Exposé - Grundrisse



Grundriss der gesamten Etage