

# Exposé

## Wohnung in Offenbach am Main

### Kernsaniertes Loft-Apartment in der Offenbacher Innenstadt ab sofort vermieten



Objekt-Nr. **OM-54175**

#### Wohnung

Vermietung: **850 € + NK**

Ansprechpartner:  
Matthias Stauch

Geleitsstraße 34  
63065 Offenbach am Main  
Hessen  
Deutschland

Baujahr	1983	Mietsicherheit	2.550 €
Etagen	4	Übernahme	ab Datum
Zimmer	2,00	Übernahmedatum	01.12.2024
Wohnfläche	76,50 m <sup>2</sup>	Zustand	saniert
Nutzfläche	2,00 m <sup>2</sup>	Schlafzimmer	1
Energieträger	Fernwärme	Badezimmer	1
Nebenkosten	250 €	Etage	1. OG
Heizkosten	100 €	Tiefgaragenplätze	1
Summe Nebenkosten	350 €	Heizung	Zentralheizung
Miete Garage/Stellpl.	80 €		

# Exposé - Beschreibung

## Objektbeschreibung

BITTE BENUTZEN SIE DIE KONTAKT-FUNKTION UND TEILEN MIR IHRE TELEFONNUMMER UND E-MAILADRESSE MIT. EINE AUSSAGEKRAEFTE BEWERBUNG IST VON VORTEIL. ICH MELDE MICH DANN SCHNELLSTMÖGLICH BEI IHNEN. VIELEN DANK.

Die Wohnung befindet sich in einem gepflegten Wohn- und Geschäftshaus. Im Erdgeschoss befinden sich diverse Läden / Lokale. Ab dem ersten Obergeschoss sind nur Wohnungen vorhanden.

## Ausstattung

Raumaufteilung:

1x Schlafzimmer: 14m<sup>2</sup>

1x Wohnzimmer mit offener Küche: 54m<sup>2</sup>

1x Bad: 8,5m<sup>2</sup>

Das 76,5m<sup>2</sup> große Apartment mit zwei Zimmern liegt im ersten Stockwerk des Gebäudes. Das loftartig hergerichtete Apartment wurde 2015 vollständig kernsaniert (Neuwertiger Zustand). Ein kleines Kellerabteil gehört noch zur Wohnung.

Im Zuge der Sanierung wurde nahezu alles ausgetauscht. Hier ein kleiner Auszug:

- \* Leitungsschächte mit Wasserleitungen
- \* Die komplette Elektroinstallation
- \* Heizungen und Heizungsrohre
- \* Fenster
- \* Neues Bad mit Regendusche und Waschmaschinenanschluss
- \* Neue Designer-Küche
- \* Neuer Fußboden (Fliesen und hochwertiges Laminat)
- \* Neue Innentüren

Die offene Wohnküche ist mit einer neuen Einbauküche ausgestattet und verfügt über alle nötigen Elektrogeräte (Geschirrspüler, Kühl-/Gefrierschrank, Backofen, Dunstabzugshaube). Im Bad besteht die Möglichkeit eine Waschmaschine aufzustellen. Das Bad und der Küchenbereich sind gefliest. Der restliche Wohnraum sowie das Schlafzimmer sind mit hochwertigem Laminat ausgestattet. Im Keller gibt es auch einen Wasch-/Trockenraum mit Geräten im Münzbetrieb. Dort besteht auch die Möglichkeit die eigene Maschine aufzustellen.

Das gepflegte Haus ist mit einer SAT-Anlage (4 Satelliten) ausgestattet. Unter dem Haus gibt es eine Tiefgarage mit 21 Stellplätzen. Hier wäre kurzfristig ein Stellplatz verfügbar (optional, 80 EUR pro Monat).

### **Fußboden:**

Laminat, Fliesen

### **Weitere Ausstattung:**

Garten, Keller, Fahrstuhl, Vollbad, Duschbad, Einbauküche

## Sonstiges

Die Wohnung ist nach Absprache mit den aktuellen Mietern ggf. auch früher verfügbar.

Folgende Unterlagen werden für eine Anmietung benötigt:

Mieter Selbstauskunft (siehe unter PDF-Dokumente)

SCHUFA-Bonitätsauskunft

Letzte 3 Gehaltsabrechnungen (Regelmäßiges Nettogehalt mind. ca. 3.000 EUR)

Mietschuldenfreiheitsbescheinigung des Vor-Vermieters (Optional)

Dieses Angebot stammt direkt vom Eigentümer. Es sind 3 Monats-Kaltmieten vor der Übergabe als Sicherheit zu hinterlegen.

- \* Es dürfen maximal 2 Personen in die Wohnung einziehen.
- \* Geeignet für Singles oder Paare (Gay-friendly)
- \* Nicht WG-geeignet, da nur 1 Schlafzimmer vorhanden
- \* Haustiere sind nicht zulässig.
- \* Der Mieter muss einer geregelten Erwerbstätigkeit nachgehen. (Regelmäßiges Nettogehalt mind. ca. 3.000 EUR)
- \* Vermietung nur an Nichtraucher.
- \* Mindest-Mietdauer 2 Jahre (Nachmieter möglich)
- \* Indexmiete

## Lage

Das gepflegte Wohn- und Geschäftshaus liegt sehr zentral in der Offenbacher Innenstadt (Geleitsstraße unweit des KOMM Shopping-Centers). Die Lage an der Fußgängerzone bietet besten Anschluss nach Frankfurt (3 Minuten zur S-Bahn (OF-Marktplatz) oder 3 Minuten zum Offenbacher Hauptbahnhof. Die Fahrzeit mit der S-Bahn zur Frankfurter Hauptwache beträgt 11 Minuten. Die Fahrzeit mit der Regionalbahn zum Frankfurter Südbahnhof beträgt 5 Minuten. Alle Geschäfte des täglichen Bedarfs können zu Fuß erreicht werden.

### **Infrastruktur:**

Apotheke, Lebensmittel-Discount, Allgemeinmediziner, Kindergarten, Grundschule, Hauptschule, Realschule, Gymnasium, Gesamtschule, Öffentliche Verkehrsmittel

# Exposé - Energieausweis

Energieausweistyp	Verbrauchsausweis
Erstellungsdatum	ab 1. Mai 2014
Endenergieverbrauch	109,00 kWh/(m <sup>2</sup> a)
Energieeffizienzklasse	D

## Exposé - Galerie



Badezimmer 2

# Exposé - Galerie



Wohnzimmer (vom Fenster)



Einbauküche

# Exposé - Galerie



Wohnzimmer (aus der Küche)



Fernsecke?

# Exposé - Galerie



Essecke?



Arbeitsecke?

# Exposé - Galerie



Schlafzimmer 1



Schlafzimmer 2



# Exposé - Galerie



Ansicht Geleitsstraße



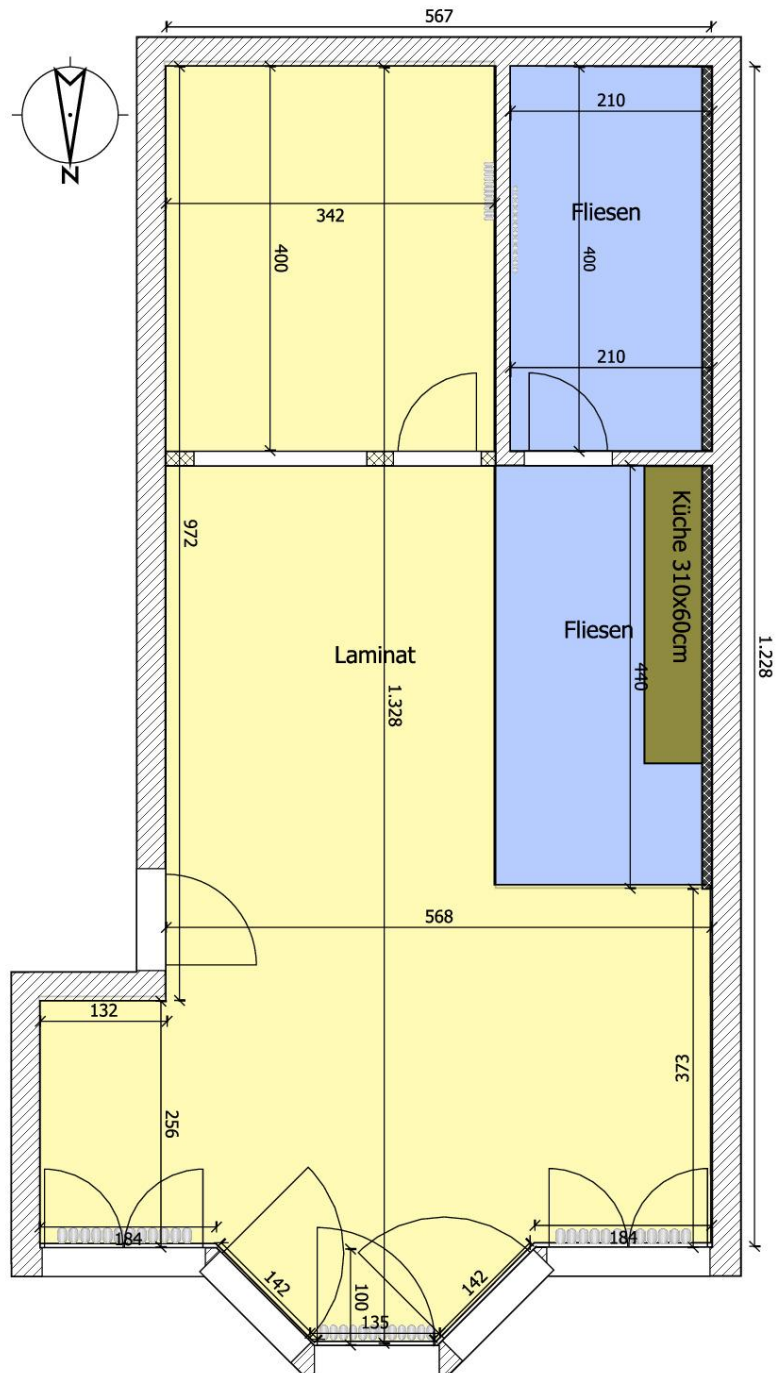
Rückansicht Gebäude

# Exposé - Galerie

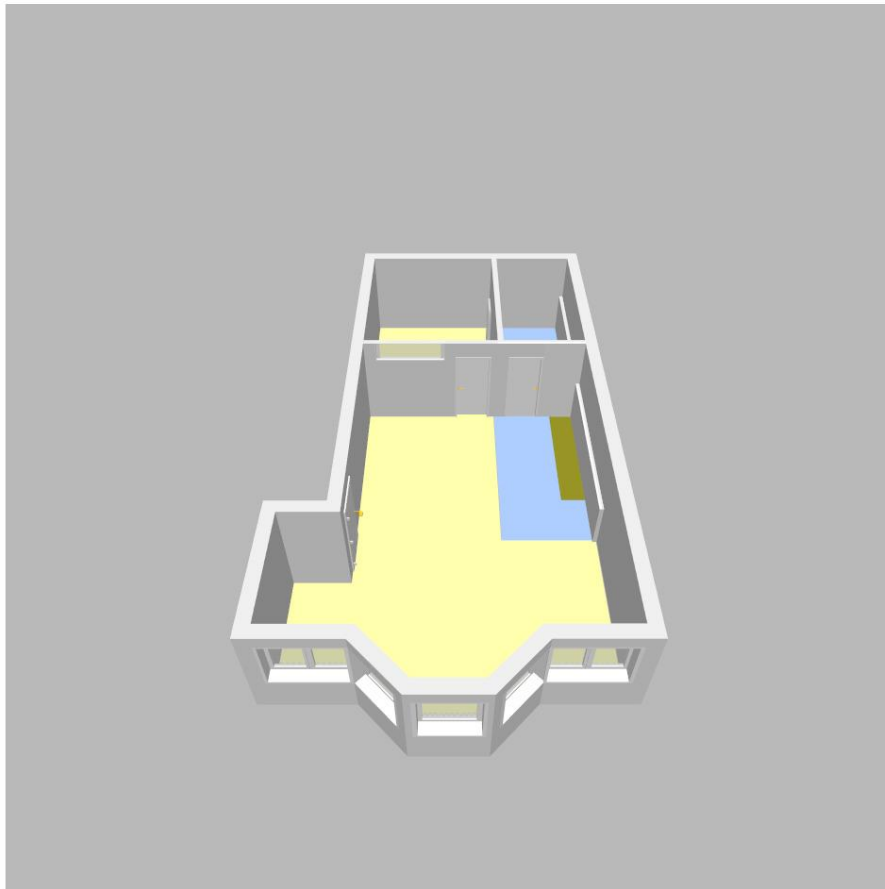


Einfahrt Tiefgarage

# Exposé - Grundrisse



# Exposé - Grundrisse



# Exposé - Grundrisse

## Wohnflächenaufstellung

Objekt: Geleitsstraße 34, 63065 Offenbach am Main

Wohnung: Nr. B1 (1. OG, rechts)

Zimmer	Anrechnung	Größe	Wohnfläche
Wohnzimmer	100%	44,0m <sup>2</sup>	44,0m <sup>2</sup>
Schlafzimmer	100%	14,0m <sup>2</sup>	14,0m <sup>2</sup>
Küche	100%	10,0m <sup>2</sup>	10,0m <sup>2</sup>
Bad	100%	8,5m <sup>2</sup>	8,5m <sup>2</sup>
Gesamt			<u>76,5m<sup>2</sup></u>

# Exposé - Grundrisse



## Energieausweis für Wohngebäude

gemäß den §§ 16 ff. der Energieeinsparverordnung (EnEV) vom <sup>1)</sup> 18.11.2013

HE-2015-000715946

Registriernummer <sup>2)</sup>

10.11.2025

414

1229190

Gültig bis

Objektnummer

Ista Energieausweis-Nummer



### Gebäude

Mehrfamilienhaus - Mittelhaus

Gebäudetyp

Geleitsstr. 32-34 ; 63065 Offenbach

Adresse

Wohnungen

Gebäudeteil

1983

Baujahr Gebäude <sup>3)</sup>

Baujahr Wärmeerzeuger <sup>3) 4)</sup>

18

Anzahl Wohnungen

1.375,60 m<sup>2</sup>

nach §19 EnEV aus der Wohnfläche ermittelt

Gebäudenutzfläche (A<sub>N</sub>)

Fern-/ Nahwärme

Wesentliche Energieträger für Heizung und Warmwasser <sup>3)</sup>

keine

keine

Art der erneuerbaren Energien

Verwendung der erneuerbaren Energien

Art der Lüftung/Kühlung

Fensterlüftung

Lüftungsanlage mit Wärmerückgewinnung

Anlage zur

Schachtlüftung

Lüftungsanlage ohne Wärmerückgewinnung

Kühlung

Anlass der Ausstellung des Energieausweises

Neubau

Vermietung/Verkauf

Modernisierung (Änderung/Erweiterung)

Sonstiges (freiwillig)

### Hinweise zu den Angaben über die energetische Qualität des Gebäudes

Die energetische Qualität eines Gebäudes kann durch die Berechnung des **Energiebedarfs** unter Annahme von standardisierten Randbedingungen oder durch die Auswertung des **Energieverbrauchs** ermittelt werden. Als Bezugsfläche dient die energetische Gebäudenutzfläche nach der EnEV, die sich in der Regel von den allgemeinen Wohnflächenangaben unterscheidet. Die angegebenen Vergleichswerte sollen überschlägige Vergleiche ermöglichen (**Erläuterungen siehe Seite 5**). Teil des Energieausweises sind die Modernisierungsempfehlungen (Seite 4).

Der Energieausweis wurde auf der Grundlage von Berechnungen des **Energiebedarfs** erstellt (Energiebedarfsausweis). Die Ergebnisse sind auf **Seite 2** dargestellt. Zusätzliche Informationen zum Verbrauch sind freiwillig.

Der Energieausweis wurde auf der Grundlage von Auswertungen des **Energieverbrauchs** erstellt (Energieverbrauchsausweis). Die Ergebnisse sind auf **Seite 3** dargestellt.

Datenerhebung Bedarf/Verbrauch durch  Eigentümer  Aussteller

Dem Energieausweis sind zusätzliche Informationen zur energetischen Qualität beigelegt (freiwillige Angabe).

### Hinweise zur Verwendung des Energieausweises

Der Energieausweis dient lediglich der Information. Die Angaben im Energieausweis beziehen sich auf das gesamte Wohngebäude oder den oben bezeichneten Gebäudeteil. Der Energieausweis ist lediglich dafür gedacht, einen überschlägigen Vergleich von Gebäuden zu ermöglichen.

Aussteller

ista Deutschland GmbH  
Dipl.-Ing. (FH) Paul Czembor  
Westringstraße 53  
04435 Schkeuditz

10.11.2015

Datum, Unterschrift des Ausstellers

*i. A. Czembor*

1) Datum der angewendeten EnEV, gegebenenfalls angewendeten Änderungsverordnung zur EnEV  
2) Bei nicht rechtzeitiger Zuteilung der Registriernummer (§ 17 Absatz 4 Satz 4 und EnEV) ist das Datum der Antragstellung einzutragen, die Registriernummer ist nach deren Eingang nachträglich einzusetzen.

3) Mehrfachangaben möglich  
4) bei Wärmenetzen (Jahrgang der Übergabestation)

1374724/E-000028/P-000600367/000250

1

# Exposé - Grundrisse



## Energieausweis für Wohngebäude

gemäß den §§ 16 ff. der Energieeinsparverordnung (EnEV) vom 18.11.2013

### Berechneter Energiebedarf des Gebäudes

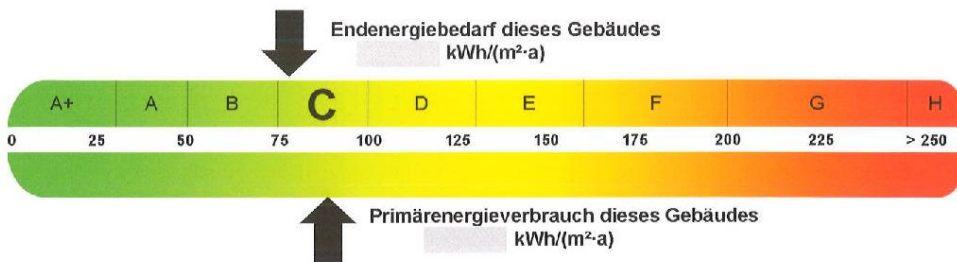
HE-2015-000715946

Registriernummer 2)



#### Energiebedarf

CO<sub>2</sub>-Emissionen<sup>3)</sup>  kg/(m<sup>2</sup>·a)



#### Anforderungen gemäß EnEV<sup>4)</sup>

#### Für Energiebedarfsberechnungen verwendetes Verfahren

##### Primärenergiebedarf

Ist-Wert  kWh/(m<sup>2</sup>·a) Anforderungswert  kWh/(m<sup>2</sup>·a)

Verfahren nach DIN V 4108-6 und DIN V 4701-10

##### Energetische Qualität der Gebäudehülle H<sub>i</sub><sup>5)</sup>

Verfahren nach DIN V 18599

Ist-Wert  W/(m<sup>2</sup>·K) Anforderungswert  kWh/(m<sup>2</sup>·a)

Regelung nach § 3 Absatz 5 EnEV

Sommlicher Wärmeschutz (bei Neubau)  eingehalten

Vereinfachungen nach § 9 Absatz 2 EnEV

#### Endenergiebedarf dieses Gebäudes

(Pflichtangabe in Immobilienanzeigen)

kWh/(m<sup>2</sup>·a)

#### Angaben zum EEWärmeG<sup>5)</sup>

Nutzung erneuerbarer Energien zur Deckung des Wärme- und Kältebedarfs auf Grund des Erneuerbare-Energien-Wärmegesetzes (EEWärmeG)

Art:	Deckungsanteil:	%
<input type="text"/>	<input type="text"/>	<input type="text"/>
<input type="text"/>	<input type="text"/>	<input type="text"/>
<input type="text"/>	<input type="text"/>	<input type="text"/>

#### Ersatzmaßnahmen<sup>6)</sup>

Die Anforderungen des EEWärmeG werden durch die Ersatzmaßnahme nach § 7 Absatz 1 Nummer 2 EEWärmeG erfüllt.

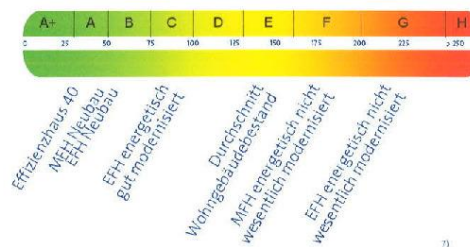
Die nach § 7 Absatz 1 Nummer 2 EEWärmeG verschärften Anforderungswerte der EnEV sind eingehalten.

Die in Verbindung mit § 8 EEWärmeG um  % verschärften Anforderungswerte der EnEV sind eingehalten.

Verschärfter Anforderungswert Primärenergiebedarf:  kWh/(m<sup>2</sup>·a)

Verschärfter Anforderungswert für die energetische Qualität der Gebäudehülle H<sub>i</sub><sup>5)</sup>:  W/(m<sup>2</sup>·K)

#### Vergleichswerte Endenergiebedarf



#### Erläuterungen zum Berechnungsverfahren

Die Energieeinsparverordnung lässt für die Berechnung des Energiebedarfs unterschiedliche Verfahren zu, die im Einzelfall zu unterschiedlichen Ergebnissen führen können. Insbesondere wegen standardisierter Randbedingungen erlauben die angegebenen Werte keine Rückschlüsse auf den tatsächlichen Energieverbrauch. Die ausgewiesenen Bedarfswerte der Skala sind spezifische Werte nach der EnEV pro Quadratmeter Gebäudenutzfläche (A<sub>n</sub>), die im Allgemeinen größer ist als die Wohnfläche des Gebäudes.

1374724/E 000028/P 00040007/000251

Diese Seite hat keine Relevanz für den verbrauchsorientierten Energieausweis.

1) siehe Fußnote 1 auf Seite 1 des Energieausweises

2) siehe Fußnote 2 auf Seite 1 des Energieausweises

3) freiwillige Angabe

4) nur bei Neubau sowie bei Modernisierung im Fall des § 16 Absatz 1 Satz 3 EnEV

5) nur bei Neubau

6) nur bei Neubau im Fall der Anwendung von § 7 Absatz 1 Nummer 2 EEWärmeG

7) nur bei Neubau

8) EFH: Einfamilienhaus, MFH: Mehrfamilienhaus

# Exposé - Grundrisse



## Energieausweis für Wohngebäude

gemäß den §§ 16 ff. der Energieeinsparverordnung (EnEV) vom <sup>1)</sup> 18.11.2013

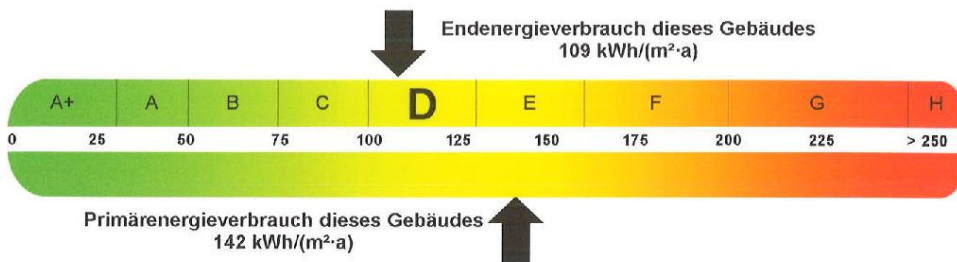
### Erfasster Energieverbrauch des Gebäudes

HE-2015-000715946

Registriernummer <sup>2)</sup>



#### Energieverbrauch



### Endenergieverbrauch dieses Gebäudes

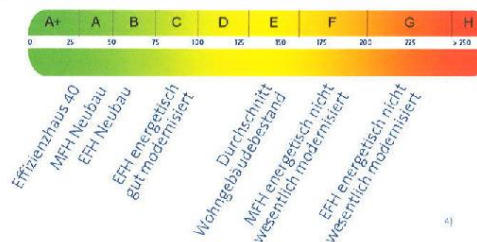
[Pflichtangabe für Immobilienanzeigen]

**109** kWh/(m<sup>2</sup>·a)

#### Verbrauchserfassung – Heizung und Warmwasser

Zeitraum		Energieträger <sup>3)</sup>	Primär- energie- faktor	Energieverbrauch [kWh]	Anteil Warmwasser [kWh]	Anteil Heizung [kWh]	Klima- faktor
von	bis						
01.01.12	31.12.12	Fern-/ Nahwärme	1,30	162.995	39.134	123.861	1.16
01.01.13	31.12.13	Fern-/ Nahwärme	1,30	145.228	47.087	98.141	1.09
01.01.14	31.12.14	Fern-/ Nahwärme	1,30	145.241	52.447	92.794	1.37

#### Vergleichswerte Endenergie



Die modellhaft ermittelten Vergleichswerte beziehen sich auf Gebäude, in denen die Wärme für Heizung und Warmwasser durch Heizkessel im Gebäude bereitgestellt wird.

Soll ein Energieverbrauch eines mit Fern- oder Nahwärme beheizten Gebäudes verglichen werden, ist zu beachten, dass hier normalerweise ein um 15 bis 30% geringerer Energieverbrauch als bei vergleichbaren Gebäuden mit Kesselheizung zu erwarten ist.

#### Erläuterungen zum Verfahren

Das Verfahren zur Ermittlung des Energieverbrauchs ist durch die Energieeinsparverordnung vorgegeben. Die Werte der Skala sind spezifische Werte pro Quadratmeter Gebäudenutzfläche (A<sub>en</sub>) nach der Energieeinsparverordnung, die im Allgemeinen größer ist als die Wohnfläche des Gebäudes. Der tatsächliche Energieverbrauch einer Wohnung oder eines Gebäudes weicht insbesondere wegen des Witterungseinflusses und sich ändernden Nutzerverhaltens vom angegebenen Energieverbrauch ab.

1374724/E 000029/P 000560007000232

3

1) siehe Fußnote 1 auf Seite 1 des Energieausweises

3) gegebenenfalls auch Leerstandzuschläge, Warmwasser- oder Kühlpauschale in kWh

2) siehe Fußnote 2 auf Seite 1 des Energieausweises

4) EFH: Einfamilienhaus, MFH: Mehrfamilienhaus



# Exposé - Grundrisse

## Energieausweis für Wohngebäude

gemäß den §§ 16 ff. der Energieeinsparverordnung (EnEV) vom <sup>1)</sup> 18.11.2013



HE-2015-000715946

Empfehlungen des Ausstellers

Registriernummer <sup>2)</sup>



### Empfehlungen zur kostengünstigen Modernisierung

Maßnahmen zur kostengünstigen Verbesserung der Energieeffizienz sind  möglich  nicht möglich

Empfohlene Modernisierungsmaßnahmen

Nr.	Bau- oder Anlagenteile	Maßnahmenbeschreibung in einzelnen Schritten	empfohlen		(freiwillige Angaben)	
			in Zusammenhang mit größerer Modernisierung	als Einzelmaßnahme	geschätzte Amortisationszeit	geschätzte Kosten pro eingesparte Kilowattstunde Endenergie
1	Dach	Prüfen Sie die Dämmung Ihres Daches	<input checked="" type="checkbox"/>	<input type="checkbox"/>		
2	Außenwand	Prüfen Sie die Dämmung Ihrer Außenwand	<input checked="" type="checkbox"/>	<input type="checkbox"/>		
3	Kellerdecke / unterer Gebäudeabschluss	Prüfen Sie die Dämmung des unteren Gebäudeabschlusses	<input checked="" type="checkbox"/>	<input type="checkbox"/>		
			<input type="checkbox"/>	<input type="checkbox"/>		
			<input type="checkbox"/>	<input type="checkbox"/>		
			<input type="checkbox"/>	<input type="checkbox"/>		
			<input type="checkbox"/>	<input type="checkbox"/>		
			<input type="checkbox"/>	<input type="checkbox"/>		
			<input type="checkbox"/>	<input type="checkbox"/>		

weitere Empfehlungen auf gesondertem Blatt

**Hinweis:** Modernisierungsempfehlungen für das Gebäude dienen lediglich der Information. Sie sind nur kurz gefasste Hinweise und kein Ersatz für eine Energieberatung.

Genauere Angaben zu den Empfehlungen sind erhältlich bei / unter:

Keine weiteren Angaben möglich.

### Ergänzende Erläuterungen zu den Angaben im Energieausweis (Angaben freiwillig)

1374724/E-000029/P-00066007/000253

<sup>1)</sup> siehe Fußnote 1 auf Seite 1 des Energieausweises

<sup>2)</sup> siehe Fußnote 2 auf Seite 1 des Energieausweises

# Exposé - Grundrisse

## Energieausweis für Wohngebäude

gemäß den §§ 16 ff. der Energieeinsparverordnung (EnEV) vom <sup>1)</sup> 18.11.2013



### Erläuterungen

#### Angabe Gebäudeteil – Seite 1

Bei Wohngebäuden, die zu einem nicht unerheblichen Anteil zu anderen als Wohnzwecken genutzt werden, ist die Ausstellung des Energieausweises gemäß dem Muster nach Anlage 6 auf den Gebäudeteil zu beschränken, der getrennt als Wohngebäude zu behandeln ist (siehe im Einzelnen § 22 EnEV). Dies wird im Energieausweis durch die Angabe „Gebäudeteil“ deutlich gemacht.

#### Erneuerbare Energien – Seite 1

Hier wird darüber informiert, wofür und in welcher Art erneuerbare Energien genutzt werden. Bei Neubauten enthält Seite 2 (Angaben zum EEWärmeG) dazu weitere Angaben.

#### Energiebedarf – Seite 2

Der Energiebedarf wird hier durch den Jahres-Primärenergiebedarf und den Endenergiebedarf dargestellt. Diese Angaben werden rechnerisch ermittelt. Die angegebenen Werte werden auf der Grundlage der Bauunterlagen bzw. gebäudebezogener Daten und unter Annahme von standardisierten Randbedingungen (z.B. standardisierte Klimadaten, definiertes Nutzerverhalten, standardisierte Innentemperatur und innere Wärmegewinne, usw.) berechnet. So lässt sich die energetische Qualität des Gebäudes unabhängig vom Nutzerverhalten und von der Wetterlage beurteilen. Insbesondere wegen der standardisierten Randbedingungen erlauben die angegebenen Werte keine Rückschlüsse auf den tatsächlichen Energieverbrauch.

#### Primärenergiebedarf – Seite 2

Der Primärenergiebedarf bildet die Energieeffizienz des Gebäudes ab. Er berücksichtigt neben der Endenergie auch die sogenannte „Vorkette“ (Erkundung, Gewinnung, Verteilung, Umwandlung) der jeweils eingesetzten Energieträger (z.B. Heizöl, Gas, Strom, erneuerbare Energien etc.). Ein kleiner Wert signalisiert einen geringen Bedarf und damit eine hohe Energieeffizienz sowie eine die Ressourcen und die Umweltschonende Energienutzung. Zusätzlich können die mit dem Energiebedarf verbundenen CO<sub>2</sub> Emissionen des Gebäudes freiwillig angegeben werden.

#### Energetische Qualität der Gebäudehülle – Seite 2

Angabe ist der spezifische, auf die wärmeübertragende Umfassungsfläche bezogene Transmissionswärmeverlust (Formelzeichen in der EnEV: HT<sup>\*</sup>). Er beschreibt die durchschnittliche energetische Qualität aller wärmeübertragenden Umfassungsflächen (Außenwände, Decken, Fenster etc.) eines Gebäudes. Ein kleiner Wert signalisiert einen guten baulichen Wärmeschutz. Außerdem stellt die EnEV Anforderungen an den sommerlichen Wärmeschutz (Schutz vor Überhitzung) eines Gebäudes.

#### Endenergiebedarf – Seite 2

Der Endenergiebedarf gibt die nach technischen Regeln berechnete, jährlich benötigte Energiemenge für Heizung, Lüftung und Warmwasseraufbereitung an. Er wird unter Standardklima- und Standardnutzungsbedingungen errechnet und ist ein Indikator für die Energieeffizienz eines Gebäudes und seiner Anlagentechnik. Der Endenergiebedarf ist die Energiemenge, die dem Gebäude unter Annahme von standardisierten Bedingungen und unter Berücksichtigung der Energieverluste zugeführt werden muss, damit die standardisierte Innentemperatur, der Warmwasserbedarf und die notwendige Lüftung sichergestellt werden können. Ein kleiner Wert signalisiert einen geringen Bedarf und damit eine hohe Energieeffizienz.

#### Angaben zum EEWärmeG – Seite 2

Nach dem EEWärmeG müssen Neubauten in bestimmtem Umfang erneuerbare Energien zur Deckung des Wärme- und Kältebedarfs nutzen. In dem Feld „Angaben zum EEWärmeG“ sind die Art der eingesetzten erneuerbaren Energien und der prozentuale Anteil der Pflichterfüllung abzulesen. Das Feld „Ersatzmaßnahmen“ wird ausgefüllt, wenn die Anforderungen des EEWärmeG teilweise oder vollständig durch Maßnahmen zur Einsparung von Energie erfüllt werden. Die Angaben dienen gegenüber der zuständigen Behörde als Nachweis des Umfangs der Pflichterfüllung durch die Ersatzmaßnahme und der Einhaltung der für das Gebäude geltenden verschärften Anforderungswerte der EnEV.

#### Endenergieverbrauch – Seite 3

Der Endenergieverbrauch wird für das Gebäude auf der Basis der Abrechnungen von Heiz- und Warmwasserkosten nach der Heizkostenverordnung oder auf Grund anderer geeigneter Verbrauchsdaten ermittelt. Dabei werden die Energieverbrauchsdaten des gesamten Gebäudes und nicht der einzelnen Wohneinheiten zugrunde gelegt. Der erfasste Energieverbrauch für die Heizung wird anhand der konkreten örtlichen Wetterdaten und mithilfe von Klimafaktoren auf einen deutschlandweiten Mittelwert umgerechnet. So führt beispielsweise ein hoher Verbrauch in einem einzelnen harten Winter nicht zu einer schlechteren Beurteilung des Gebäudes. Der Endenergieverbrauch gibt Hinweise auf die energetische Qualität des Gebäudes und seiner Heizungsanlage. Ein kleiner Wert signalisiert einen geringen Verbrauch. Ein Rückschluss auf den künftig zu erwartenden Verbrauch ist jedoch nicht möglich; insbesondere können die Verbrauchsdaten einzelner Wohneinheiten stark differieren, weil sie von der Lage der Wohneinheiten im Gebäude, von der jeweiligen Nutzung und dem individuellen Verhalten der Bewohner abhängen.

Im Fall längerer Leerstände wird hierfür ein pauschaler Zuschlag rechnerisch bestimmt und in die Verbrauchserfassung einbezogen. Im Interesse der Vergleichbarkeit wird bei dezentralen, in der Regel elektrisch betriebenen Warmwasseranlagen der typische Verbrauch über eine Pauschale berücksichtigt. Gleiches gilt für den Verbrauch von eventuell vorhandenen Anlagen zur Raumkühlung. Ob und inwieweit die genannten Pauschalen in die Erfassung eingegangen sind, ist der Tabelle „Verbrauchserfassung“ zu entnehmen.

#### Primärenergieverbrauch – Seite 3

Der Primärenergieverbrauch geht aus dem für das Gebäude insgesamt ermittelten Endenergieverbrauch hervor. Wie der Primärenergiebedarf wird er mithilfe von Umrechnungsfaktoren ermittelt, die die Vorkette der jeweils eingesetzten Energieträger berücksichtigen.

#### Pflichtangaben für Immobilienanzeigen – Seite 2 und 3

Nach der EnEV besteht die Pflicht, in Immobilienanzeigen die in § 16a Absatz 1 genannten Angaben zu machen. Die dafür erforderlichen Angaben sind dem Energieausweis zu entnehmen, je nach Ausweisart der Seite 2 oder 3.

#### Vergleichswerte – Seite 2 und 3

Die Vergleichswerte auf Endenergieebene sind modellhaft ermittelte Werte und sollen lediglich Anhaltspunkte für grobe Vergleiche der Werte dieses Gebäudes mit den Vergleichswerten anderer Gebäude sein. Es sind Bereiche angegeben, innerhalb derer ungefähr die Werte für die einzelnen Vergleichskategorien liegen.



1374724E-000039/P-007060c07000254

5

<sup>1)</sup> siehe Fußnote 1 auf Seite 1 des Energieausweises

# Exposé - Anhänge

## 1. Mieterselbstauskunft

# Mieterselbstauskunft

Angaben zum Mietobjekt:

---

---

Mietbeginn: \_\_\_\_\_

Gewünschter Einzugstermin: \_\_\_\_\_

Nettokaltmiete: \_\_\_\_\_

Betriebskostenvorauszahlungen: \_\_\_\_\_

Kaution: \_\_\_\_\_

Mietinteressent/in	Mietinteressent/in
Name / Vorname	Name / Vorname
Geburtsdatum	Geburtsdatum
Familienstand (ledig, verheiratet)	Familienstand (ledig, verheiratet)
bisherige Anschrift	bisherige Anschrift
Telefon privat	Telefon privat
Telefon mobil	Telefon mobil
E-Mail-Adresse	E-Mail-Adresse
bisheriger Vermieter	bisheriger Vermieter
Anschrift/Telefon	Anschrift/Telefon
derzeitiger Arbeitgeber Anschrift/Telefon	derzeitiger Arbeitgeber Anschrift/Telefon
beschäftigt in ungekündigter Stellung seit	beschäftigt in ungekündigter Stellung seit

derzeitig ausgeübter Beruf	derzeitig ausgeübter Beruf
selbstständig als	selbstständig als
aktuelles monatliches Gesamt-Nettoeinkommen in EURO (bitte Nachweis beifügen)	aktuelles monatliches Gesamt-Nettoeinkommen in EURO (bitte Nachweis beifügen)
Bankverbindung	Bankverbindung
Konto-Nr./ BLZ	Konto-Nr./ BLZ
Personalausweisnummer	Personalausweisnummer

Zum Haushalt gehörende Kinder, Verwandte, Hausangestellte oder sonstige Mitbewohner:

Name	Vorname(n)	Verwandtschaftsgrad	Geburtsdatum	Eigenes Einkommen (netto)

**Ich/wir erkläre(n) hiermit der Wahrheit entsprechend Folgendes:**

- In die Wohnung werden \_\_\_\_\_ Personen einziehen.
- Es bestehen keinerlei Absichten oder Gründe, weitere Personen in die Wohnung aufzunehmen oder eine Wohngemeinschaft zu gründen.
- Ich/wir habe(n) folgende Haustiere: \_\_\_\_\_
- Ich / Wir sind Raucher.
- Die Wohnung wird nicht gewerblich genutzt.
- Mein/unser derzeitiges Mietverhältnis besteht seit \_\_\_\_\_
- Mein/unser derzeitiges Mietverhältnis wurde gekündigt seitens des/der  
 Mieter(s)                       Vermieters  
wegen \_\_\_\_\_
- Über die Räumung meiner/unserer Wohnung war/ist ein Räumungsrechtsstreit anhängig.

Es bestehen laufende, regelmäßige Zahlungsverpflichtungen aus:

- Teilzahlungsgeschäften in Höhe von \_\_\_\_\_ € monatlich bis zum \_\_\_\_\_
- Darlehensverpflichtungen in Höhe von \_\_\_\_\_ € monatlich bis zum \_\_\_\_\_
- Eine bis zum \_\_\_\_\_ in Höhe von \_\_\_\_\_ €.

Sonstige Verpflichtungen in Höhe von \_\_\_\_\_ € monatlich.

Ich/wir habe(n) in den letzten 3 Jahren weder eine eidesstaatliche Versicherung / Vermögensauskunft abgegeben, noch erging ein Haftbefehl, noch ist ein solches Verfahren anhängig.

Über mein/unser Vermögen wurde in den letzten 5 Jahren kein Konkurs- oder Vergleichsverfahren bzw. Insolvenzverfahren eröffnet bzw. die Eröffnung mangels Masse abgewiesen. Solche Verfahren sind derzeit auch nicht anhängig.

Ich/wir bin/sind in der Lage, eine Mietsicherheit von \_\_\_\_\_ € zu leisten und die geforderte Miete laufend zu zahlen.

Ich bin/wir sind mit einer Verwendung der angegebenen Daten für eigene Zwecke des/der Vermieter(s) gemäß dem Bundesdatenschutzgesetz einverstanden.

Eine Mietschuldenfreiheitsbescheinigung ist beigelegt.

Eine SCHUFA-Auskunft über meine/unsere finanziellen Verhältnisse ist beigelegt.

### **Wichtiger Hinweis!**

Sollte sich nach Abschluss des Mietvertrags herausstellen, dass einzelne Angaben falsch sind, ist die Vermieterseite berechtigt, den Mietvertrag anzufechten bzw. diesen fristgerecht gegebenenfalls sofort fristlos zu kündigen.

\_\_\_\_\_, den \_\_\_\_\_

\_\_\_\_\_  
Mietinteressent/in

\_\_\_\_\_  
Mietinteressent/i