

Exposé

Haus in Frankfurt am Main

Möbliertes Reihenhaus mit Garten Maximal für 5 Personen



Objekt-Nr. **OM-77848**

Haus

Vermietung: **2.550 € pro Monat**

Ansprechpartner:

Marin

Mobil: 0178 7252777

60488 Frankfurt am Main

Hessen

Deutschland

Baujahr	2015	Frei ab	01.12.2024
Etagen	2	Mobilar	Vollmöbliert
Zimmer	4,00	Raucher	Ja
Wohnfläche	100,00 m ²	Geschlecht	Keine Einschr.
Pauschalmiete	2.550 € pro Monat	Max. Personen	6
Zustand	Neuwertig	Haustiere	Nach Vereinbarung

Exposé - Beschreibung

Objektbeschreibung

Das Objekt kann auch Jährlich Monatlich wöchentlich angemietet werden

die Preise sind abhängig von der Mietzeit

Der Preis ist für 5 Personen je weitere Person Aufpreis €

Kernsaniertes Reihenhaus Erstbezug

4 Zimmer

OG 20qm Schlafzimmer Doppelbett 180x200

OG 10qm Schlafzimmer Hochbett 90x200

OG Dusche

EG 50qm Wohnzimmer

offene Einbauküche

voll ausgestattet

UG 30qm 1 Schlafzimmer

Bad

Waschmaschine und Trockner

Garten 80qm davon Terrasse 20qm Rest Rasen

Ausstattung

Wir vermieten soweit komplett ausgestattet. Im Wohnzimmer gibt es einen TV, WLAN Anschluss, Couchgarnitur, großer Esstisch mit Sitzbank und Stühlen. Drucker ist auch vorhanden. Die offene Einbau Küche ist mit einer Spülmaschine Topfset Essservice und Besteck ausgestattet.

Im Untergeschoss ist eine Waschmaschine mit Trockner vorhanden.

Das Haus ist komplett neu eingerichtet. Matratzen und Bezüge sind neu. Die Matratzen sind zusätzlich mit Matratzenschonern bezogen.

Die Lage ist sehr zentral, man kann vieles zu Fuß aber auch in kürzester Zeit mit Bahn, Bus und Auto erreichen.

In Praunheim gibt es ein Feld wo man kurze Spaziergänge oder aber die schöne große Nidda für längere Wanderungen oder Fahrradtouren.

Weitere Ausstattung:

Garten, Keller, Vollbad, Duschbad, Einbauküche, Gäste-WC

Sonstiges

Bei Versicherungsabrechnungen und Messen ist der Preis höher, da der Preis tagesweise abgerechnet wird. Normalerweise wird ab 3 Monaten Vermietet.

Lage

Lage Paar min zur U Bahn Haltestelle

Heerstraße

ca. 15min mit der U6 bis zur Frankfurt

Zeil

ca. 15 min mit dem Bus ins

Nordwestzentrum

ca. 5 min zu Fuß gibt es ein REWE,

Eiscafé

ca. 5 min Tankstelle, Apotheke,

Krankenhaus Nordwest

Autobahn in der Nähe.

Infrastruktur:

Apotheke, Lebensmittel-Discount, Allgemeinmediziner, Kindergarten, Grundschule, Hauptschule, Realschule, Gymnasium, Gesamtschule, Öffentliche Verkehrsmittel

Exposé - Energieausweis

Energieausweistyp	Bedarfsausweis
Erstellungsdatum	ab 1. Mai 2014
Endenergiebedarf	139,00 kWh/(m ² a)
Energieeffizienzklasse	A+, A

Exposé - Galerie



1 OG Doppelbett

Exposé - Galerie



1OG Einzelbett

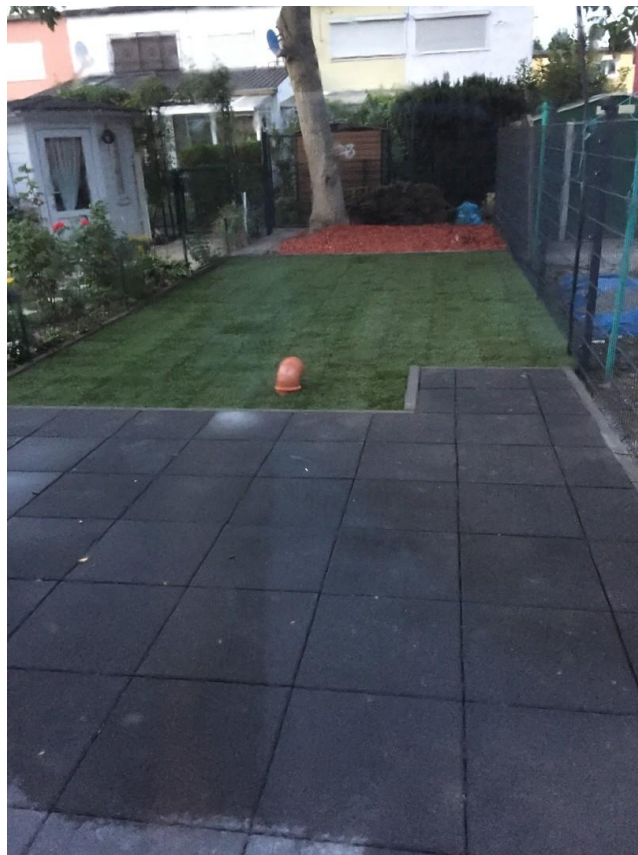


UG " Einzelbetten

Exposé - Galerie



Küche



Garten

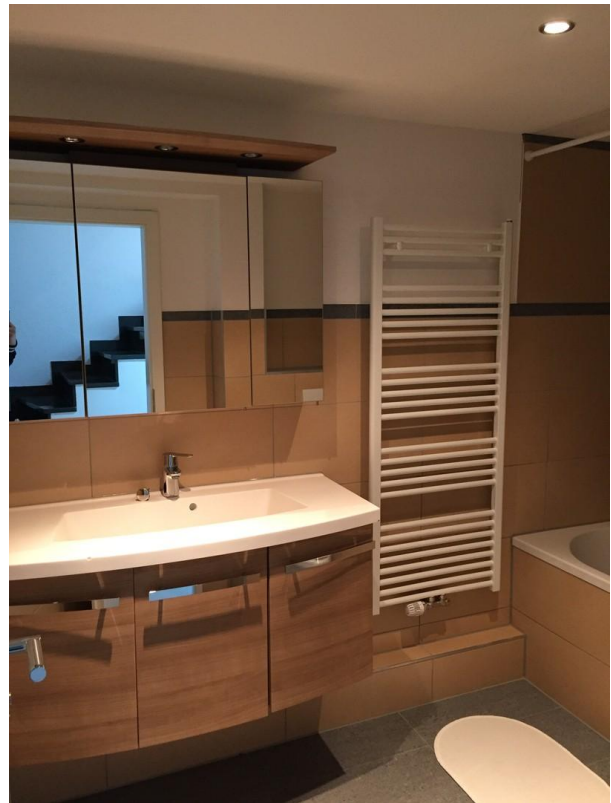
Exposé - Galerie



1 OG



Bad 1



Bad 2

Exposé - Galerie



Washen Trocknen



Exposé - Galerie

