

Exposé

Wohnung in Erkelenz

2 Zimmer Wohnung mit Stellplatz im Zentrum von Erkelenz



Objekt-Nr. OM-80550

Wohnung

Vermietung: **625 € + NK**

Ansprechpartner:
Eckhard Altmann

41812 Erkelenz
Nordrhein-Westfalen
Deutschland

Baujahr	1955	Übernahmedatum	15.12.2024
Zimmer	2,00	Zustand	gepflegt
Wohnfläche	70,00 m ²	Schlafzimmer	1
Energieträger	Gas	Badezimmer	1
Nebenkosten	130 €	Etage	2. OG
Mietsicherheit	1.872 €	Stellplätze	1
Übernahme	ab Datum	Heizung	Etagenheizung

Exposé - Beschreibung

Objektbeschreibung

Schöne zwei Zimmer Wohnung in der zweiten Etage eines Wohn- und Geschäftshauses.

Ausstattung

In der Wohnung befindet sich eine Einbauküche. Durch die separate Etagenheizung können Sie Ihren Energieverbrauch selbstständig steuern.

Fußboden:

Laminat, Fliesen, Sonstiges (s. Text)

Weitere Ausstattung:

Balkon, Keller, Vollbad, Einbauküche

Sonstiges

Das Gebäude wurde im Jahr 1955 errichtet, 1991 Kernsaniert und 2000 modernisiert.

Lage

Die Wohnung befindet sich direkt am Markt, dem Stadtzentrum von Erkelenz. In unmittelbarer Nähe sind nicht nur zahlreiche Einkaufsmöglichkeiten und Cafés, auch die öffentlichen Verkehrsmittel (Bus und Bahn) können mit wenigen Schritten erreicht werden.

Trotz der zentralen Lage, liegt die Wohnung in einer verkehrsberuhigten Zone. Ein eigener Stellplatz im geschlossenen Hof kann zusätzlich angemietet werden.

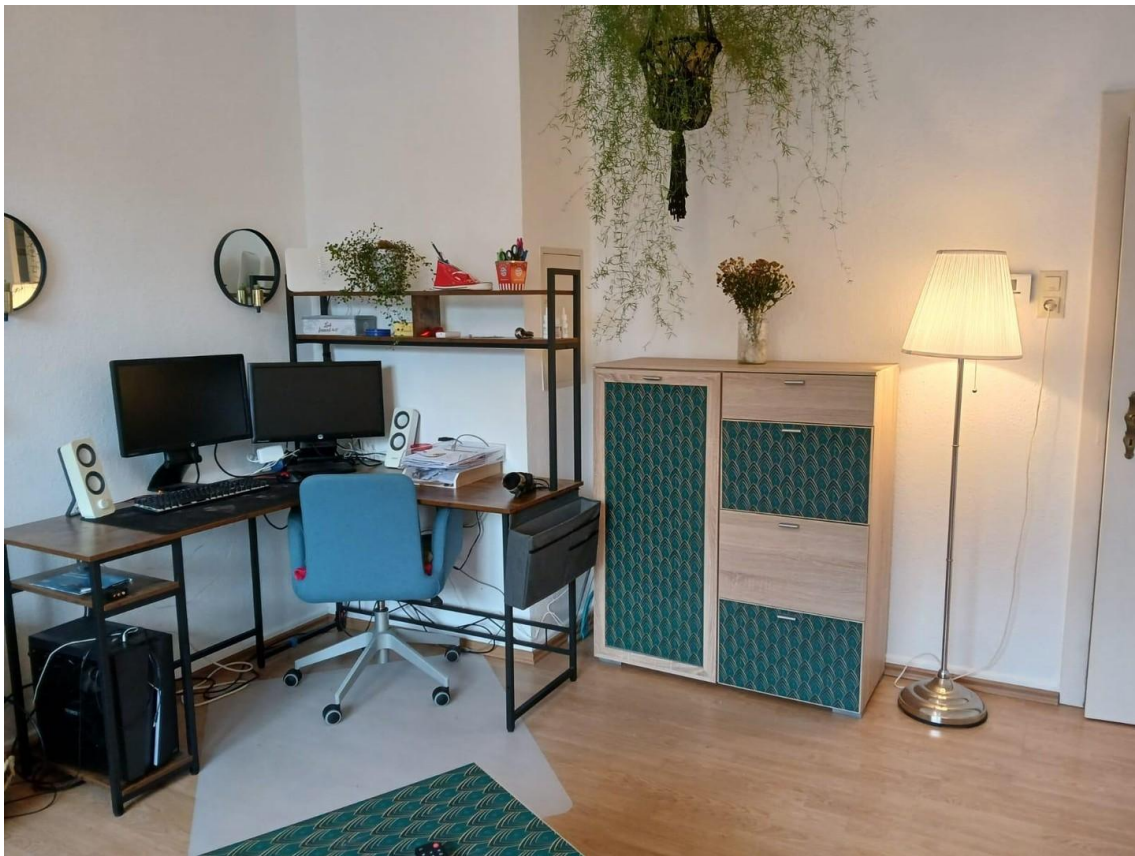
Infrastruktur:

Apotheke, Lebensmittel-Discount, Allgemeinmediziner, Kindergarten, Grundschule, Hauptschule, Realschule, Gymnasium, Gesamtschule, Öffentliche Verkehrsmittel

Exposé - Energieausweis

Energieausweistyp	Bedarfsausweis
Erstellungsdatum	ab 1. Mai 2014
Endenergiebedarf	171,00 kWh/(m ² a)
Energieeffizienzklasse	F

Exposé - Galerie



Wohnzimmer

Exposé - Galerie



Flur



Badezimmer

Exposé - Galerie



Küche



Schlafzimmer

Exposé - Galerie



Einbauküche