

Exposé

Erdgeschosswohnung in Dresden

neu renovierte, helle und auch altersgerechte Neubauwohnung



Objekt-Nr. **OM-87453**

Erdgeschosswohnung

Vermietung: **550 € + NK**

Münzmeisterstr. 4 A
01217 Dresden
Sachsen
Deutschland

Baujahr	1884	Mietsicherheit	1.500 €
Zimmer	3,00	Übernahme	sofort
Wohnfläche	64,28 m ²	Zustand	Erstbez. n. Sanier.
Nutzfläche	67,97 m ²	Schlafzimmer	1
Energieträger	Fernwärme	Badezimmer	1
Nebenkosten	60 €	Etage	Erdgeschoss
Heizkosten	110 €	Heizung	Zentralheizung
Summe Nebenkosten	170 €		

Exposé - Beschreibung

Objektbeschreibung

Helle geräumige 3-Raum-Wohnung (64,28 qm) mit gr. Balkon im Süden von Dresden (Müntzmeisterstr. 4 A). Sehr großer und grüner Innenhof des Gebäudekomplexes.

Die Wohnung (hochliegendes Erdgeschoss) befindet sich in einem Plattenbau, allerdings nicht in einer großen Plattenbausiedlung wie Prohlis oder Gorbitz, sondern es handelt sich um einen alleinstehenden Gebäudekomplex in einer sehr ruhigen, soliden und dennoch recht zentralen Lage mit perfekter Infrastruktur.

Ausstattung

Alle Zimmer mit hellem Laminatfußboden, Küche mit PVC-Belag, Bad mit Fliesen und neuer Duschkabine sowie einem Waschmaschinenstellplatz.

Fußboden:

Laminat, Fliesen, Vinyl / PVC

Weitere Ausstattung:

Balkon, Keller, Duschbad, Einbauküche

Sonstiges

Vermietung von Privat!

Keine Vermietung als WG an Studenten !

Vermietungszeit: unbefristet, aber 3 Jahre Mindestmietzeit!

Lage

Straßenbahn und Bus sowie ein Einkaufs- und Versorgungszentrum mit 2 Supermärkten (Konsum und Norma) Bäcker, Friseur, Apotheke, Pysiotherapie, Optiker, Ärzten, Sparkasse etc. ist alles fußläufig in 1-2 Minuten erreichbar.

Das Zentrum von Dresden ist in 15 Min. einfach und bequem auch mit den Nahverkehrsmitteln erreichbar. Auch der Autobahnanschluss (A17) Dresden-Süd ist in nur 5 Min. sehr gut erreichbar. Das Objekt liegt in direkter Nachbarschaft zum Räcknitzpark.

Infrastruktur:

Apotheke, Lebensmittel-Discount, Allgemeinmediziner, Kindergarten, Grundschule, Hauptschule, Realschule, Gymnasium, Gesamtschule, Öffentliche Verkehrsmittel

Exposé - Energieausweis

Energieausweistyp	Verbrauchsausweis
Erstellungsdatum	ab 1. Mai 2014
Endenergieverbrauch	86,00 kWh/(m ² a)
Energieeffizienzklasse	C



Exposé - Galerie



Wohnzimmer

Exposé - Galerie



Schlafzimmer



Schlafzimmer

Exposé - Galerie



Arbeits-/Kinderzimmer



Arbeits-/Kinderzimmer

Exposé - Galerie



Küche



Bad

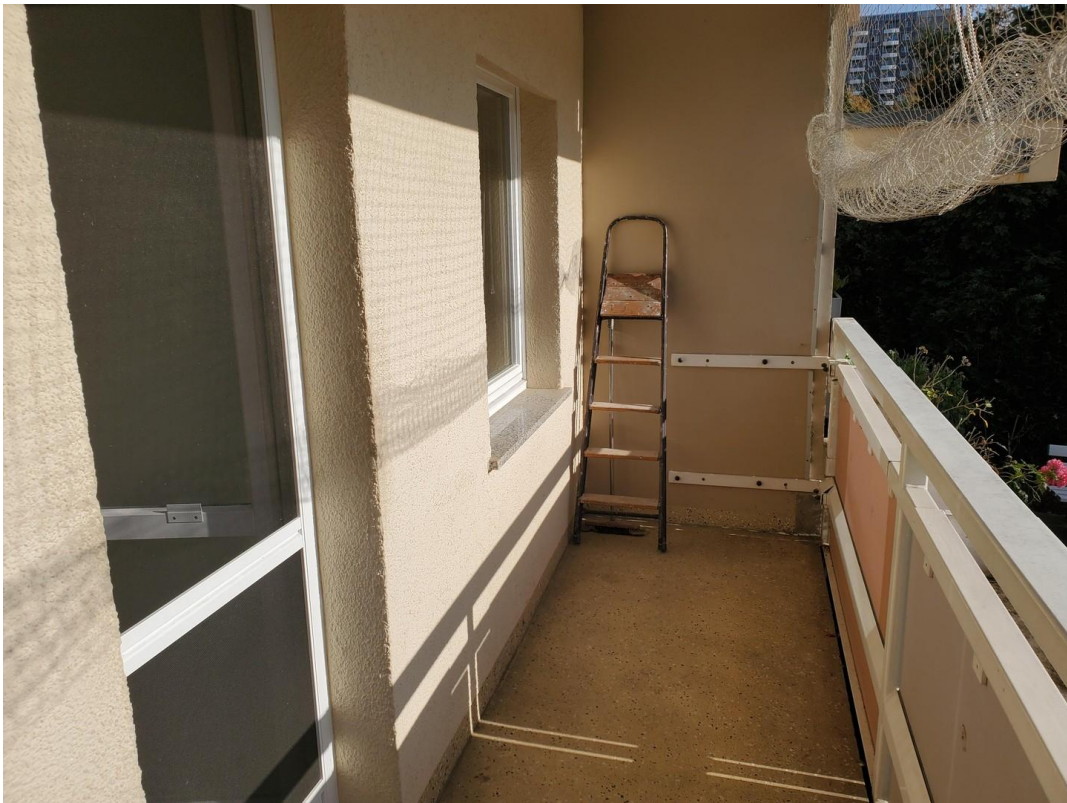


Bad

Exposé - Galerie



Balkon



Balkon

Exposé - Galerie



Außenansicht



Außenansicht

Exposé - Grundrisse

