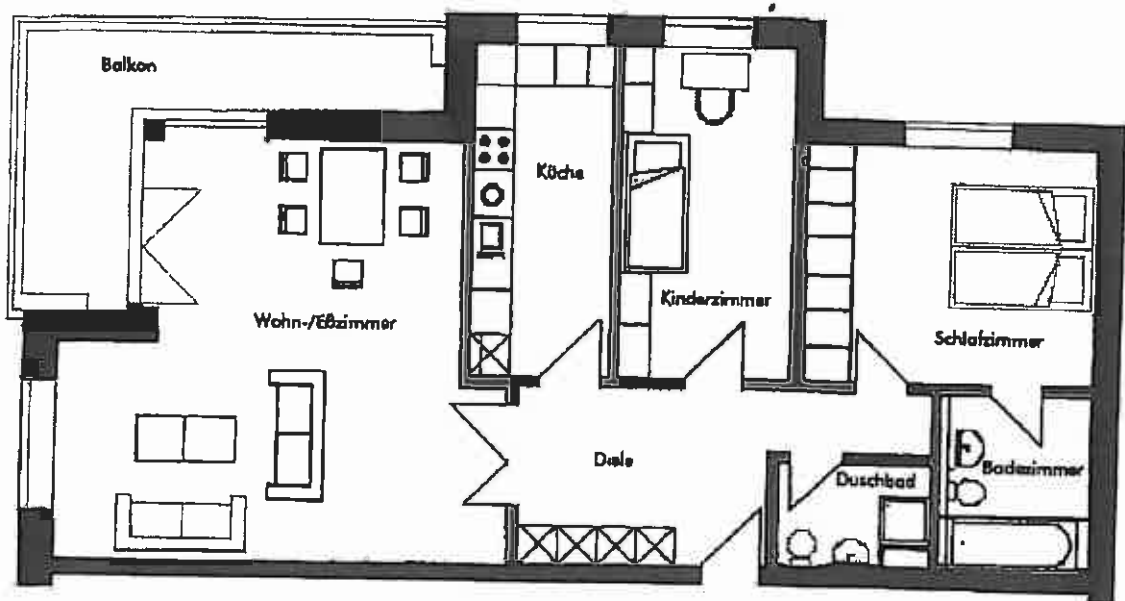


# SASELBERG

## Bauteil 2 - Wohnung Typ I



### Wohnflächenberechnung:

	EG
Wohnzimmer	37,22 m <sup>2</sup>
Schlafzimmer	15,29 m <sup>2</sup>
Kinderzimmer	12,98 m <sup>2</sup>
Küche	10,07 m <sup>2</sup>
Bad	5,71 m <sup>2</sup>
Duschbad	3,53 m <sup>2</sup>
Diele	11,44 m <sup>2</sup>
Abstellraum	1,26 m <sup>2</sup>
Balkon zu 1/2	7,26 m <sup>2</sup>
<b>Gesamtfläche</b>	<b>104,76 m<sup>2</sup></b>



Maße sind ca.-Angaben gem. II. BV  
Maßstab ca. 1:100