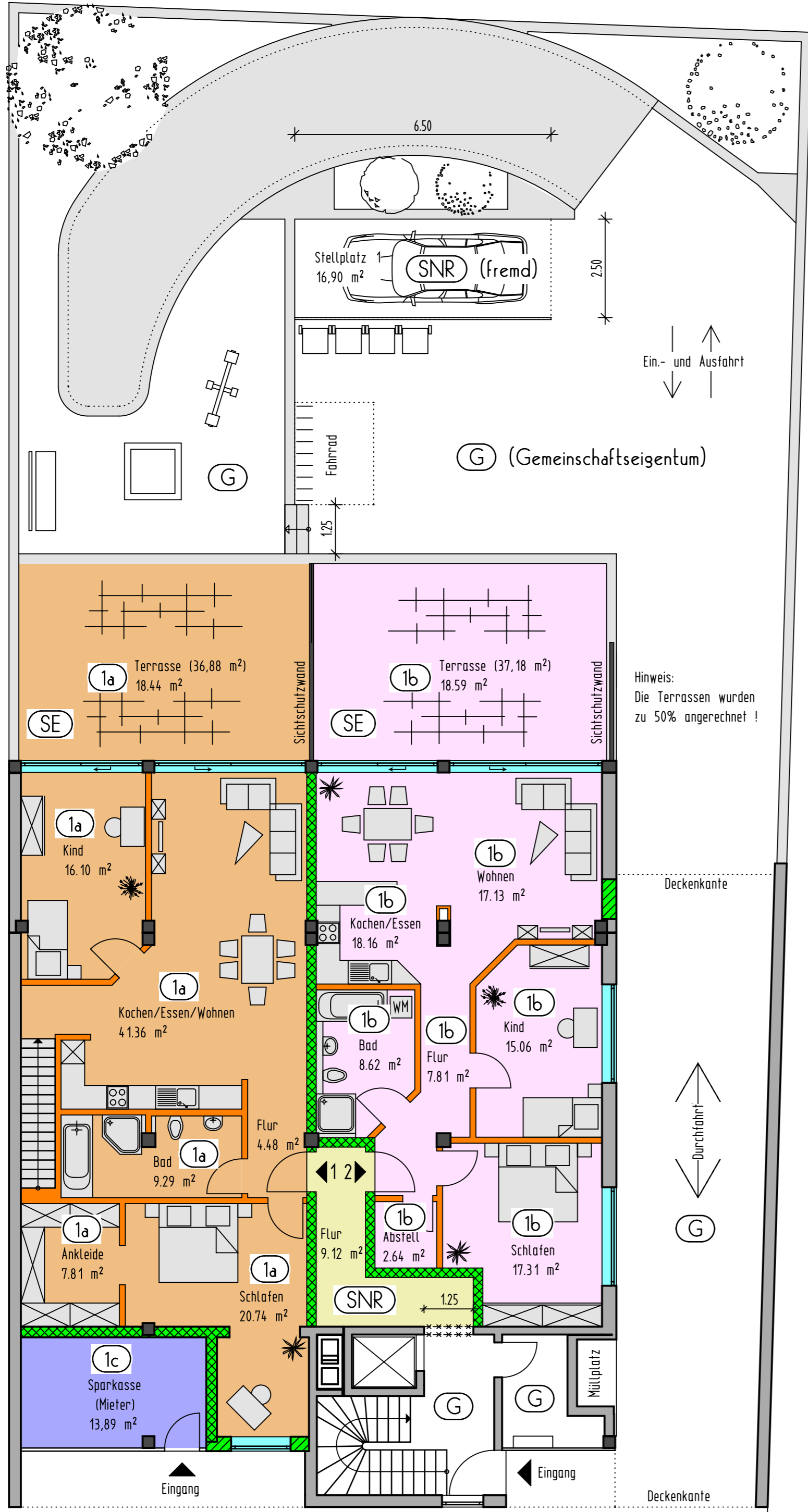


30 7.25⁵ 24 7.25² 36³

Hofseite

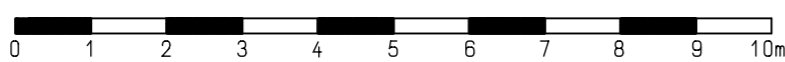


5.00
30
14.07
27
2.52⁵
36⁵

30 4.70⁵ 27 2.33⁵ 20

ERDGESCHOSS

Straßenseite



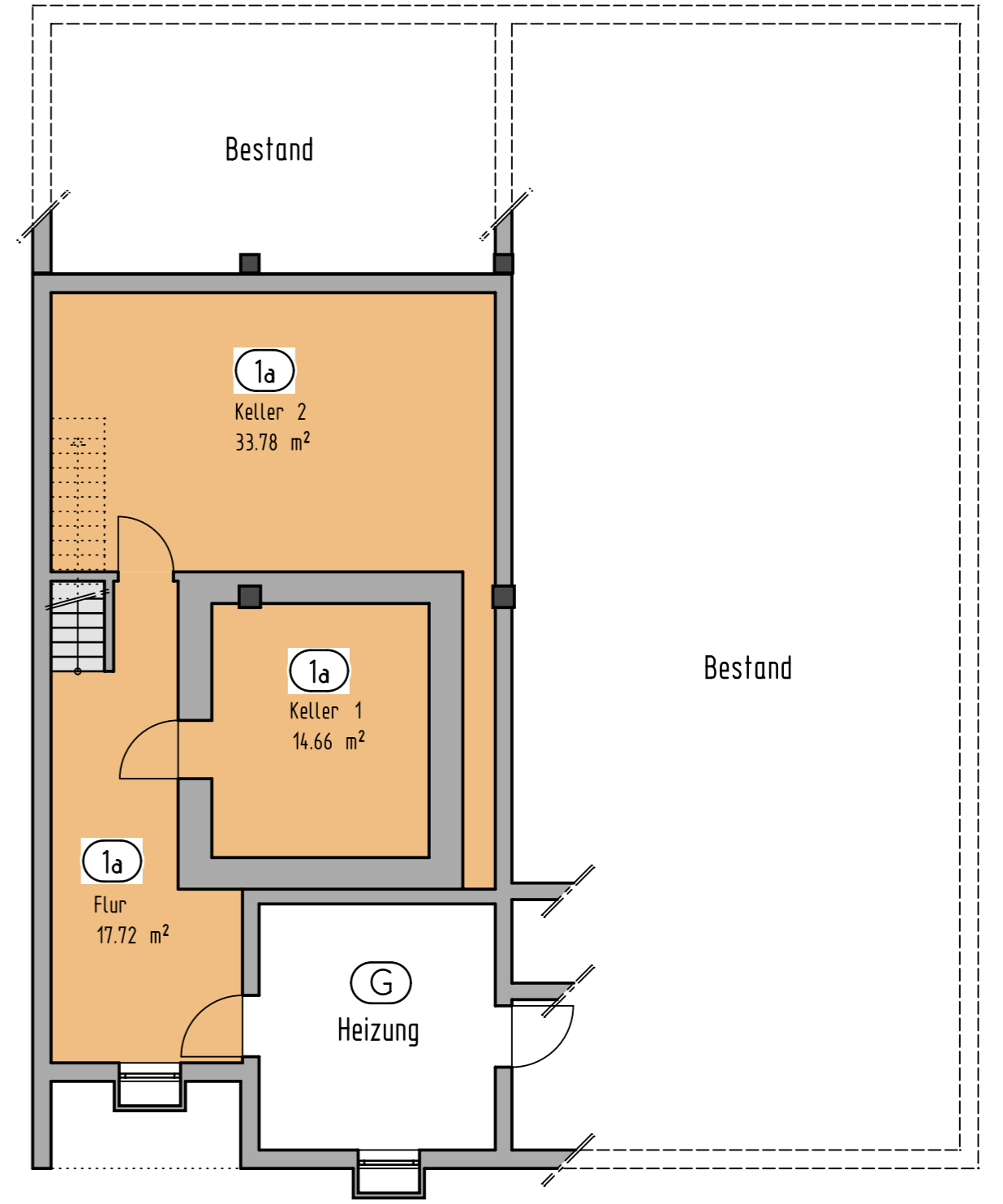
Hinweis:
Die Terrassen wurden
zu 50% angerechnet !

Ein- und Ausfahrt

G (Gemeinschaftseigentum)

Durchfahrt
G

- 1a Wohnung 1
- 1b Wohnung 2
- 1c Gewerbeeinheit (Sparkasse)
- SNR Sondernutzungsrecht
- G Gemeinschaftseigentum



1a Wohnung 2

KELLERGESCHOSS

5.00
30
14.07
20

Aufteilungsplan geändert am: 15.02.2021

Umbau einer Gewerbeeinheit
in zwei Wohneinheiten
Donauwörter Str. 121, Augsburg
Bauteil: Kellergeschoss / Erdgeschoss
Masstab: 1 : 100
Datum: 15.02.2021

FRANZ TUPPEK

Am Herrenfeld 6
87600 Kaufbeuren
Handy.: 0172 / 860 68 59
e-mail: franz @ tuppek.de

Plannummer: 1c
gezeichnet: Tu.