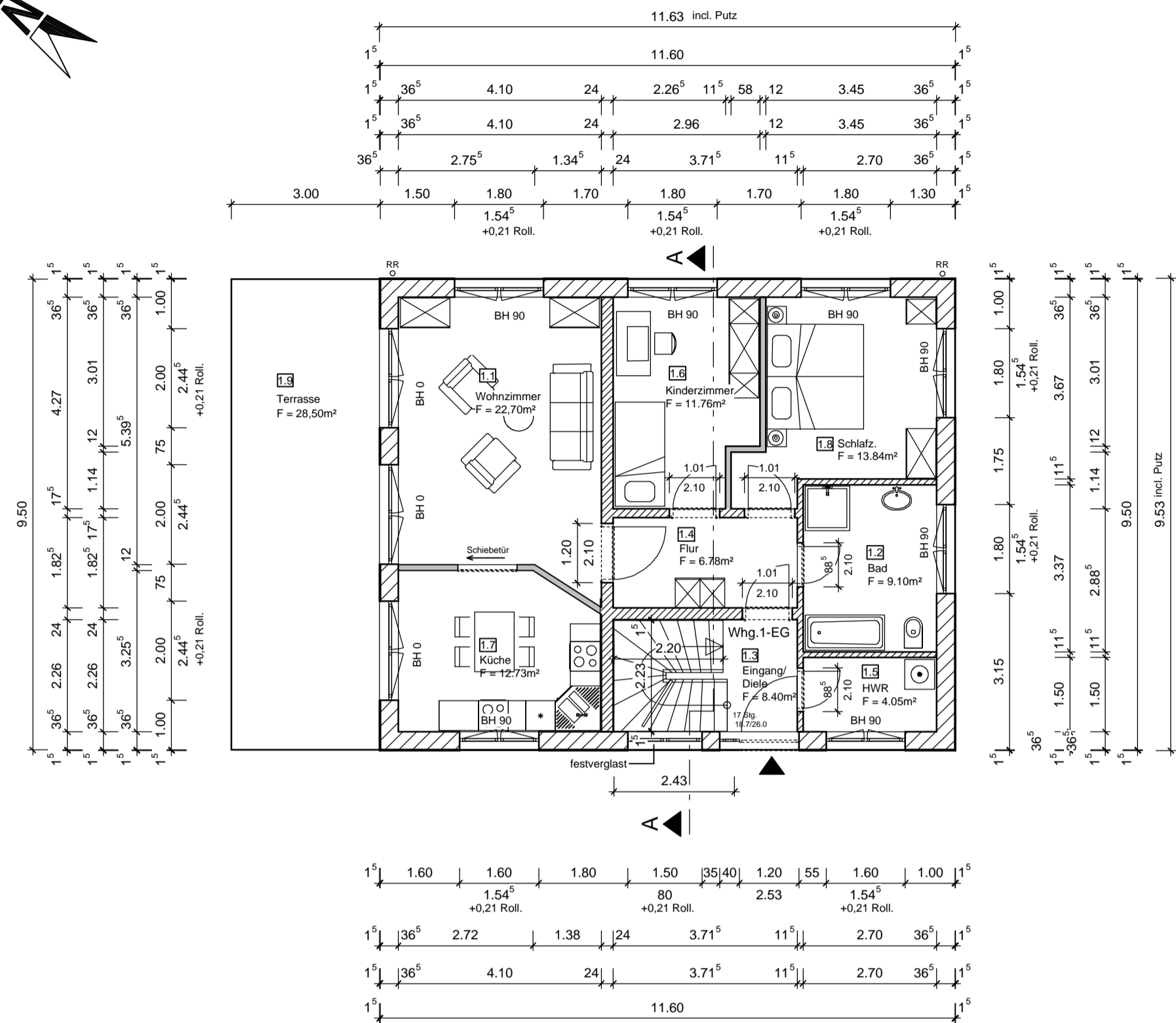
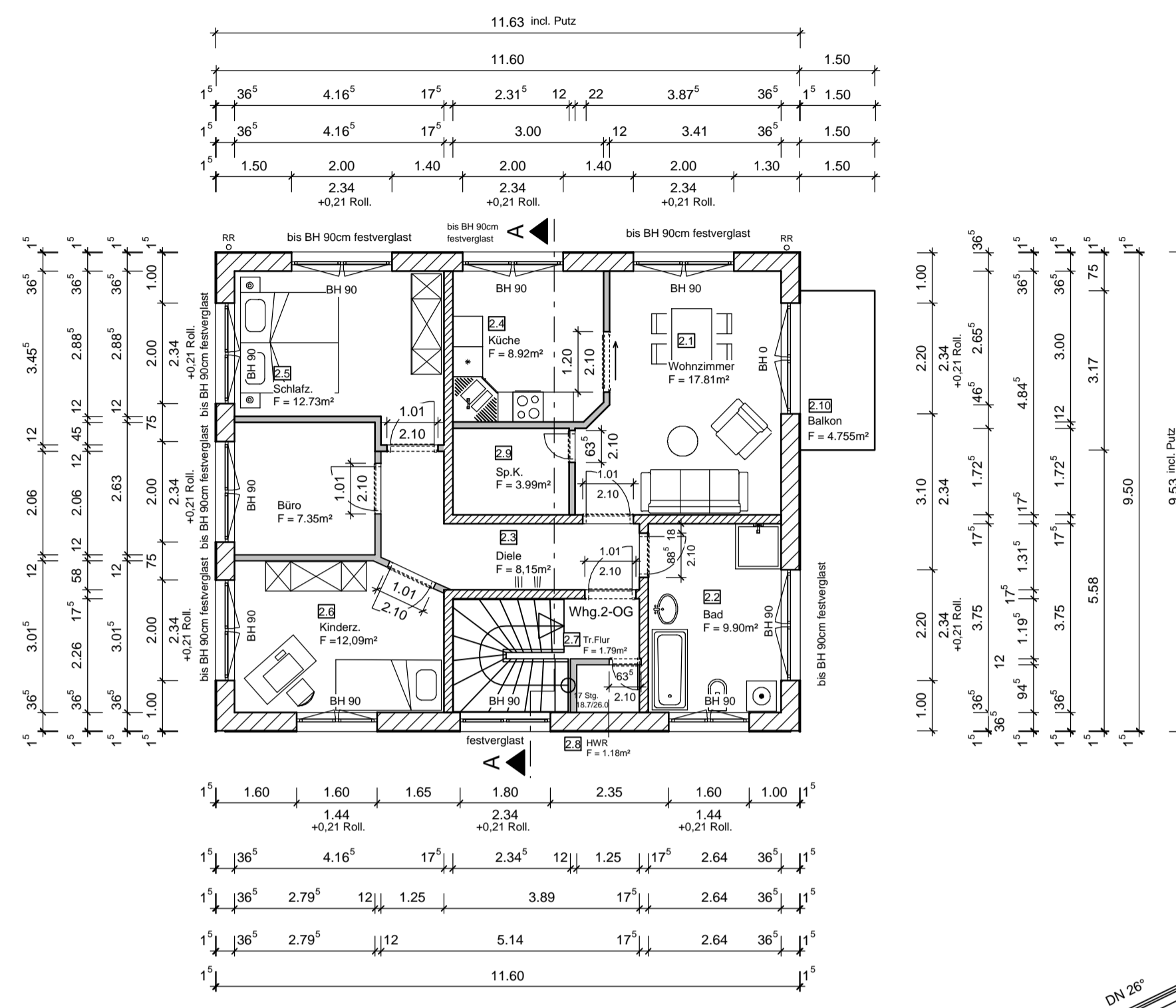


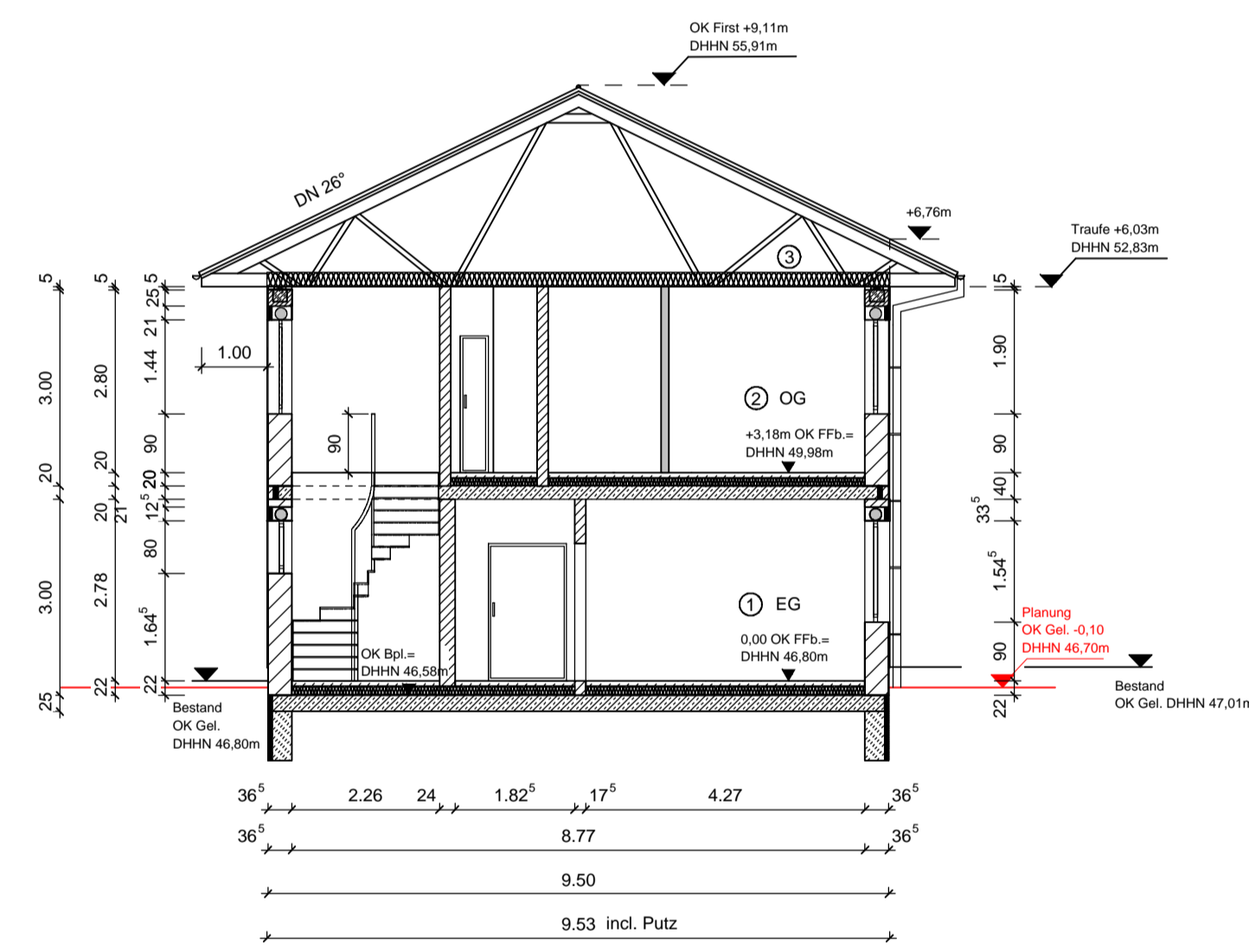
Haus 15 - Whg. 1
Grundriss Erdgeschoss



Haus 15 - Whg. 2
Grundriss Obergeschoss



Schnitt A-A

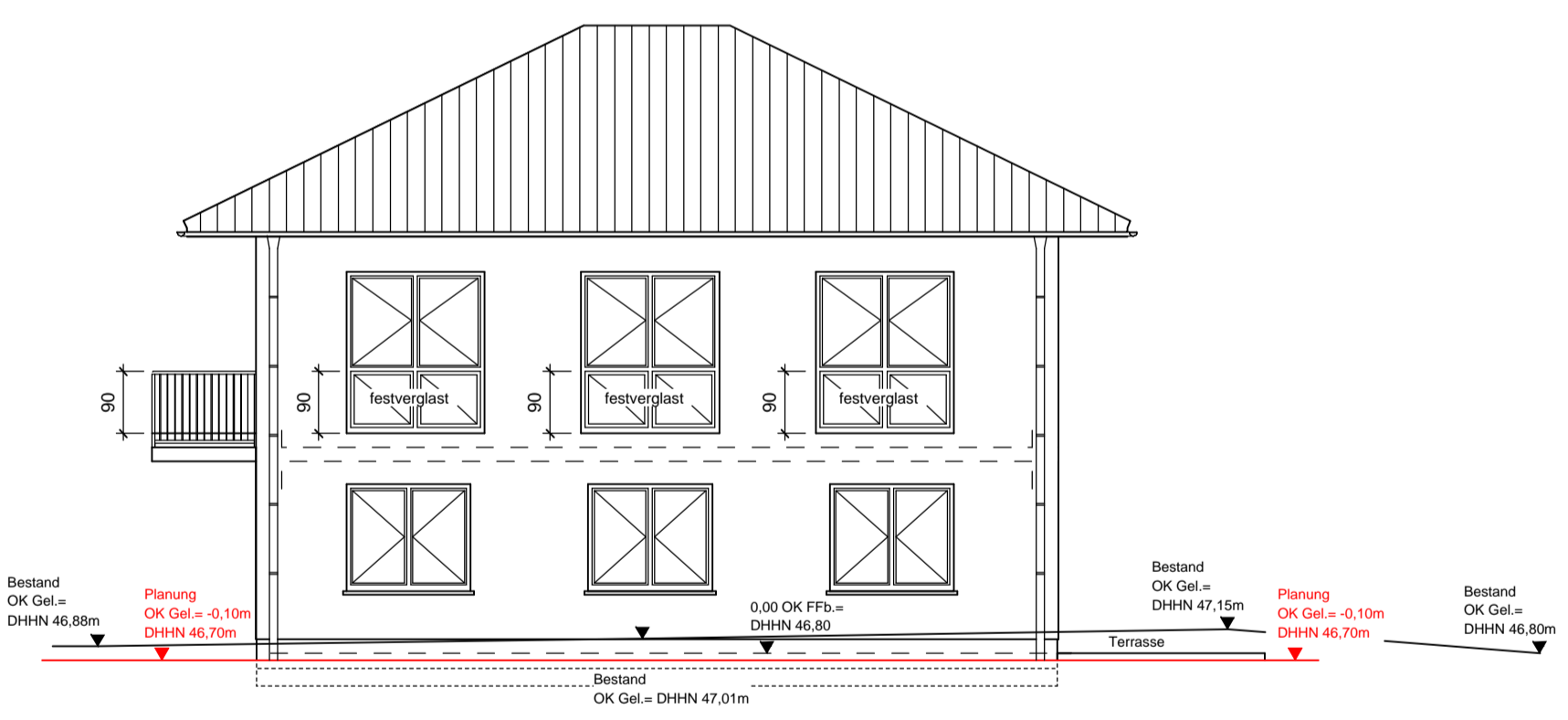


- ③ Aufbau Decke über OG
- Untergurt mit Dämmung, 22cm WLK 035
- GK-Platte, 1,25cm
- ② Aufbau Fb. OG
- Belag, 1cm
- Estrich, 6cm
- Trittschalldämmung, 13cm
- Stb.-Decke, 20cm
- ① Aufbau Fb. EG
- Belag, 1cm
- Estrich, 7cm
- Dämmung, 14cm
- Bodenplatte

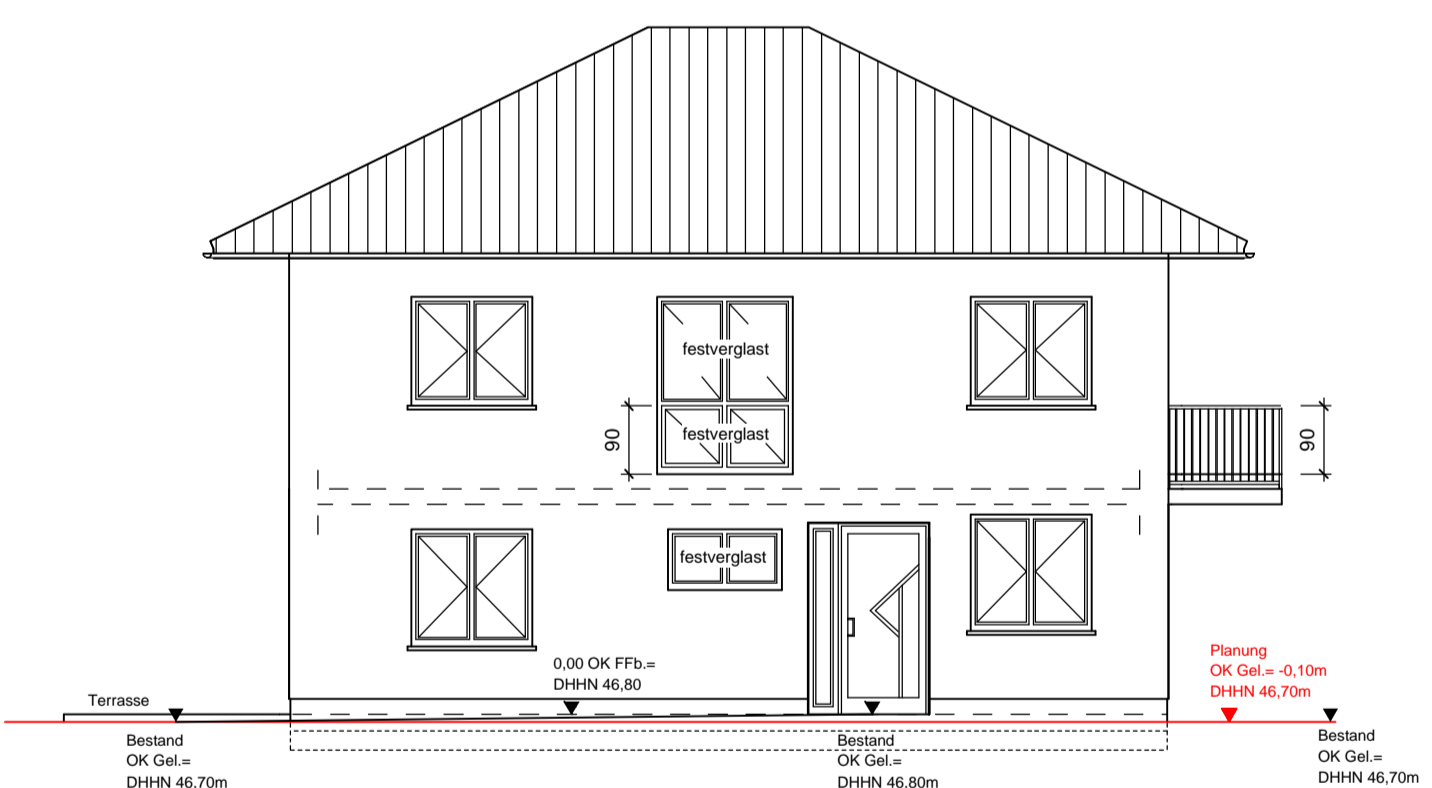
Legende

- Gelände Bestand
DHHN
- Gelände Planung
DHHN

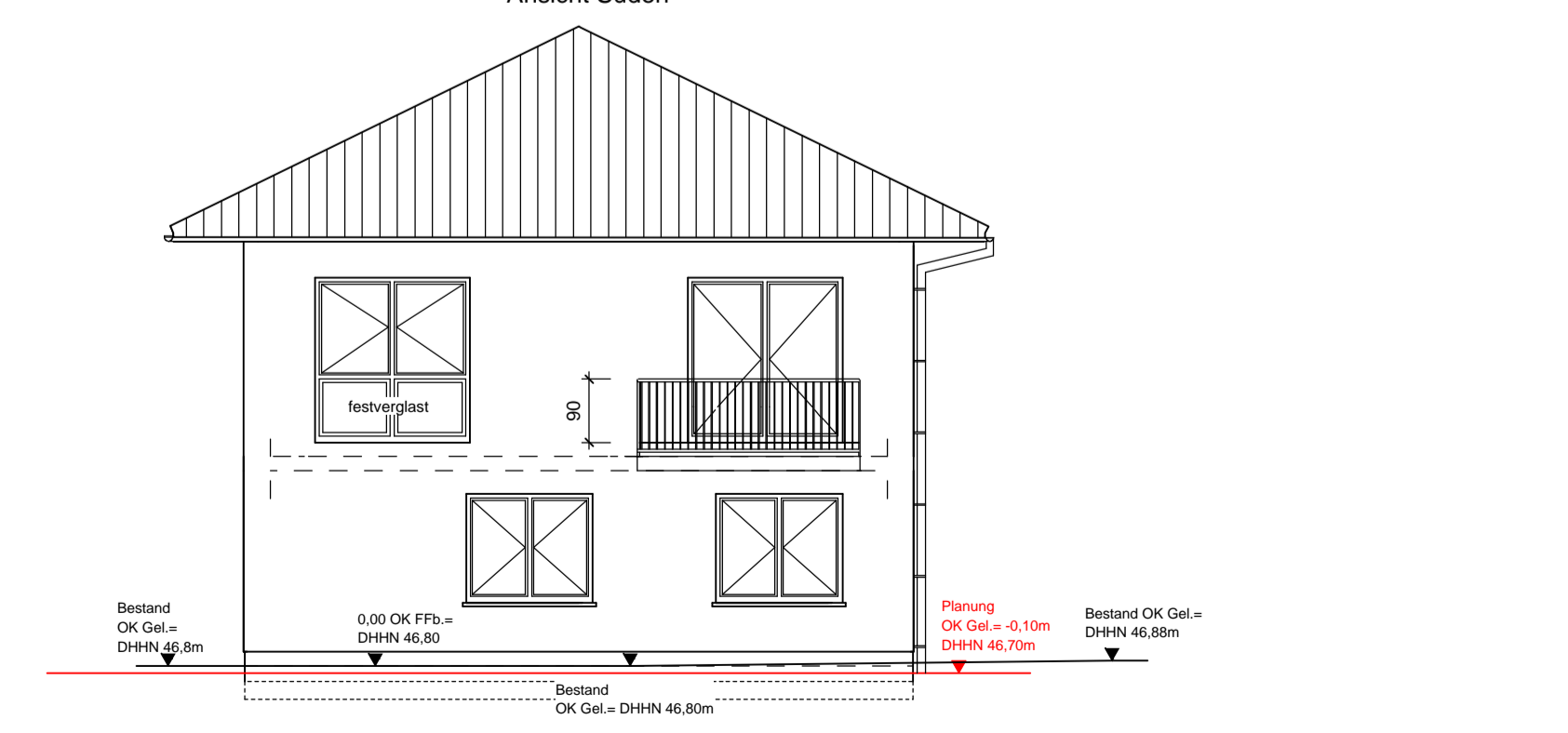
Ansicht Osten



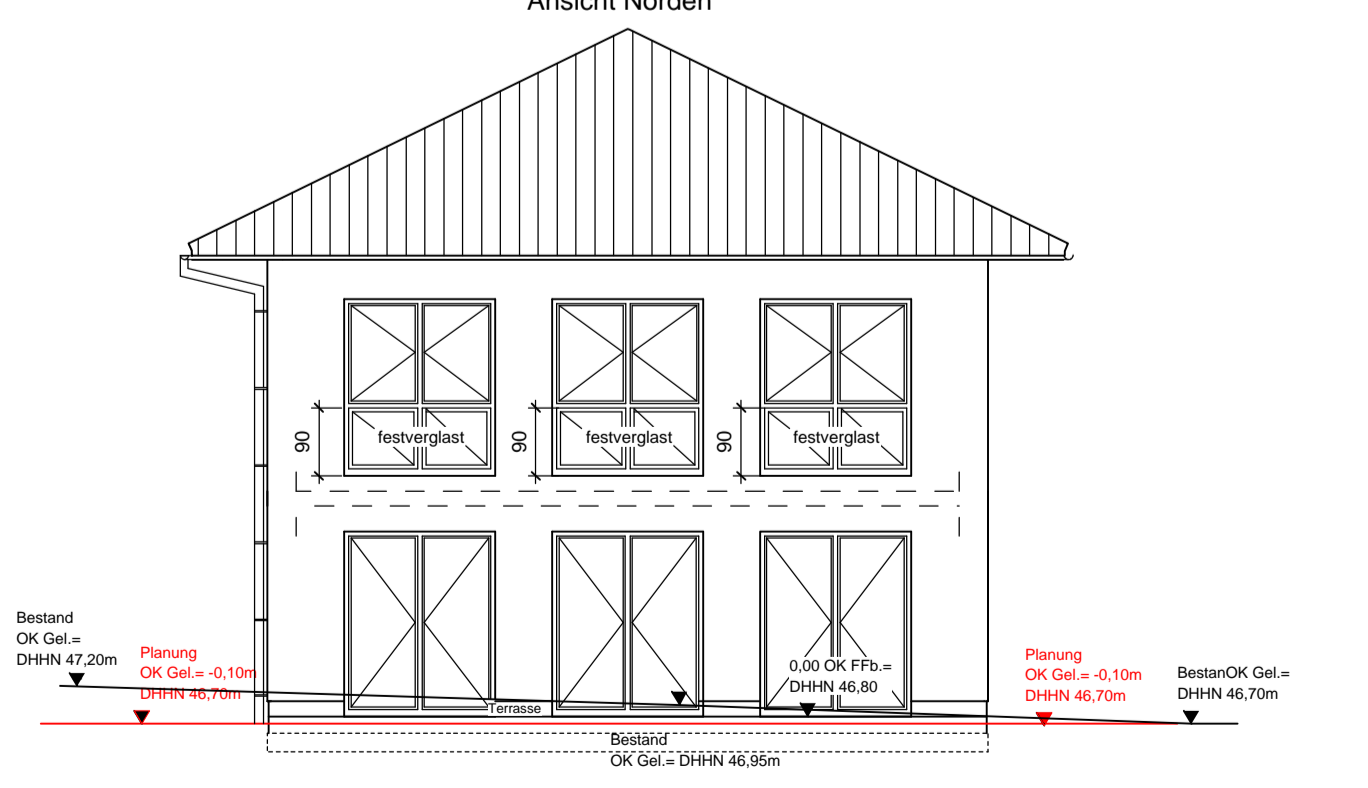
Ansicht Westen



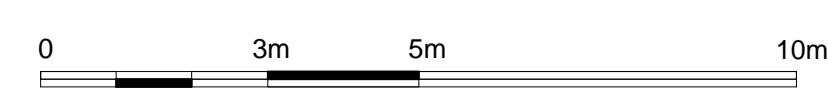
Ansicht Süden



Ansicht Norden



Maßstab 1:100



Unterschrift Entwurfsverfasser

Unterschrift Bauherr

.1 Balkon verkleinert		17.12.19	R.S.
INDEX	ÄNDERUNG	DATEUM	GEZEICHNET
Ing.-Büro Norbert Popper Statik, Holzschutzgutachten, Konstruktion, Baubewachung Mauerstraße 8, 16225 Eberswalde Tel.: 03334 38 51 69, Fax: 03334 38 56 27, Funk: 0172 3 16 09 92			
PLANSTAND		Genehmigung	
PROJEKT Nb. 15 Zweifamilienhäuser Pasewalker Straße 53 / 58 13127 Berlin-Pankow			
BAUHERR DBM GmbH Oskarberg Straße 34 16248 Parsteinsee OT Parstein		ENTWURFSVERFASSER In. Büro Norbert Popper Mauerstraße 8 16225 Eberswalde	
BAUTEIL Haus 15 Grundrisse Erdgeschoss, Obergeschoss Schnitt A-A			
Datum 12.07.2019	GEZEICHNET R.S.	MASSTAB 1:100	PLAN - INDEX Hs15-GR-SN-BA.1