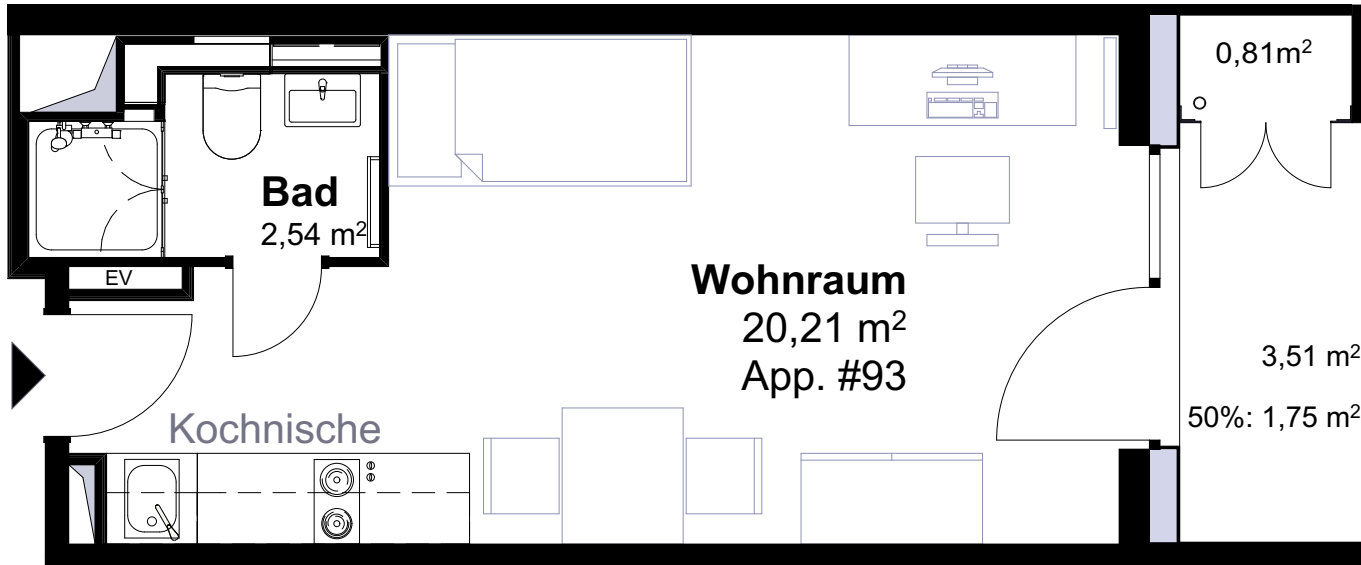


CAMPO NOVO MAINZ, MOMBACHER STRASSE

MAINZ 1

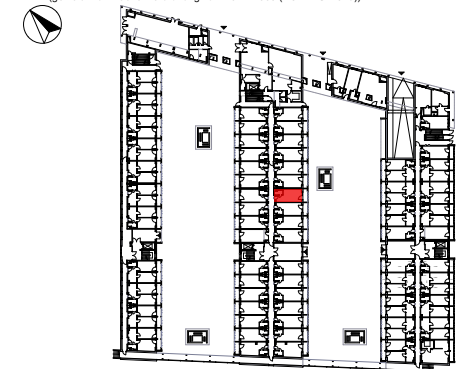
APPARTEMENT 93, Erdgeschoss
1-Zimmer-Appartement



Wohnraum	20,21 m ²
Bad	2,54 m ²
Balkon 50% inkl. Abstellschrank	2,56 m ²

GESAMTWOHNFLÄCHE 25,31 m²

(gemäß Wohnflächenverordnung vom 25.11.2003 (BGBl. I S. 2346))



LEGENDE

- EV Elektrounterverteilung
- Wohnungseingang
- Schacht

Michael Frielinghaus
Dipl.-Ing. Architekt BDA Michael Frielinghaus
Friedberg, 07.03.2016

Grundlage der Grundrisse und Flächenberechnung

1. Die Flächen sind CAD ermittelt bezogen auf den Rohbau. Balkone, Loggien, Dachterrassen und Gartenterrassen sind zu 50% angerechnet.
2. Schornsteine, Vormauerungen, Bekleidungen, freistehende Pfeiler und Säulen (bis h = 1,50m und bis 0,1m²) sind übermessen.
3. Maß- und Bautoleranzen können zu Abweichungen der Flächenangaben führen, diese sind nicht berücksichtigt
4. Durch die oben genannten Sachverhalte kann es zu Differenzen gegenüber der angegebenen Fläche im der Teilungserklärung kommen.
5. Abhangdecken und Deckenkoffer sind gestrichelt dargestellt. Aufgrund von technischen Änderungen kann es zu weiteren Abhangdecken und Deckenkoffern kommen.
6. Die Größe der abgebildeten Sanitäröbekte ist nicht verbindlich.
7. Revisionsöffnungen in Abhangdecken, Schächten etc. sind nicht dargestellt.
8. Die Bezeichnung der einzelnen Räume in den Plänen erfolgt nur beispielhaft, ohne Vereinbarungscharakter. Die dargestellte Möblierung, weitere dargestellte Ausstattungen und Bepflanzungen, auch auf Terrassen und Balkonen dienen lediglich der Illustration und sind daher nicht Vertragsgegenstand, soweit sie nicht in der Baubeschreibung und dem Kaufvertrag vereinbart werden. Alle Flächenangaben und Grundrissdarstellungen stehen unter dem Vorbehalt baukonstruktiver und technisch bedingter Änderungen und Weiterentwicklungen sowie etwaiger behördlicher Auflagen. Maßgeblich ist der Kaufvertrag, diesem etwa beigefügte Pläne und die Baubeschreibung.