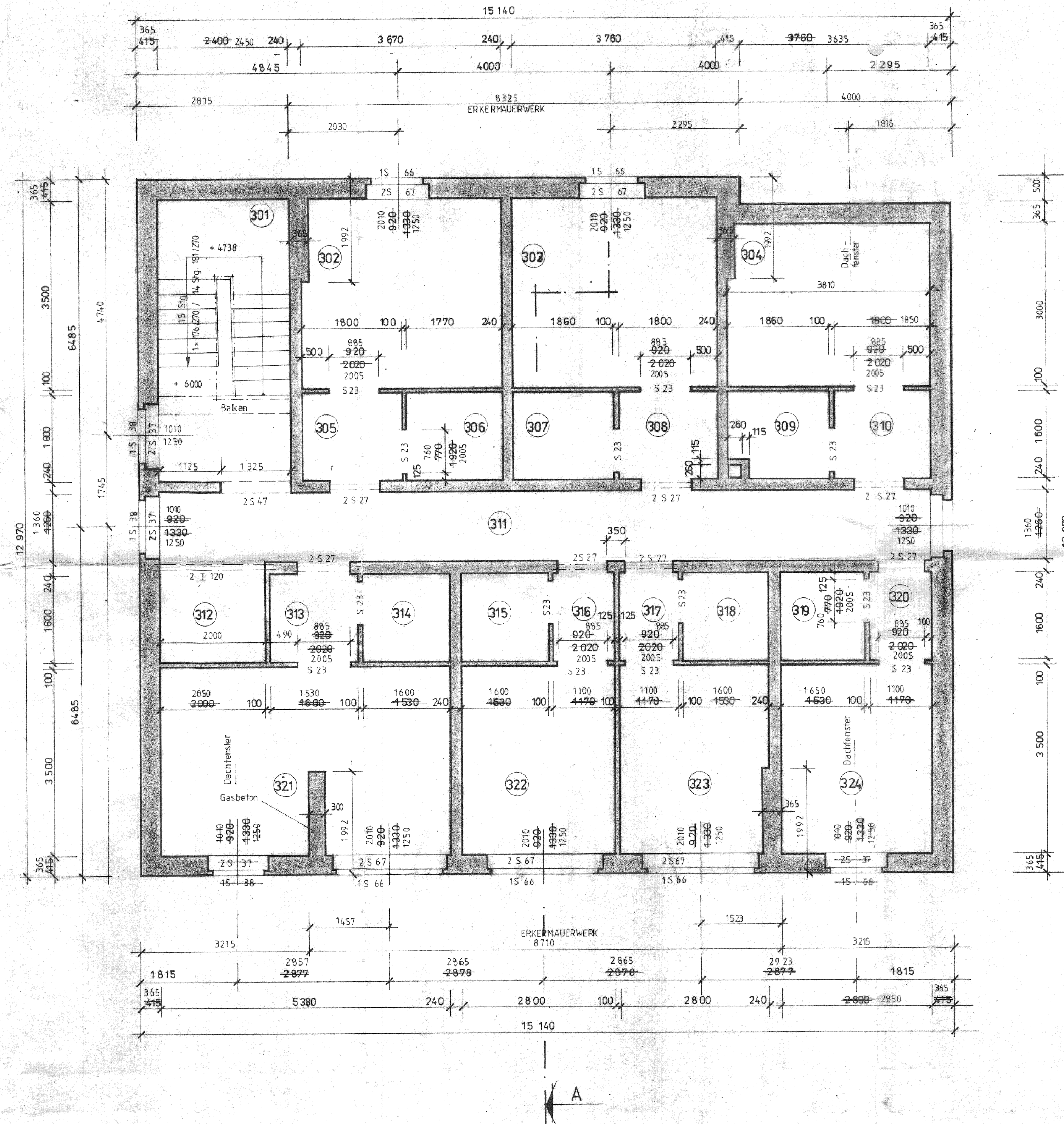


2. Obergeschoss



RAUMPROGRAMM

Raumnummer	Raumgrundriffsfläche m ²	Raumumfang m	Rohfußboden OK	Fertigfußboden OK
301	13,01	15,68	s. Schnitt	s. Schnitt
302	12,84	14,34	+ 5930	+ 6010
303	13,16	14,52	+ 5930	+ 6010
304	13,16	14,52	+ 5930	+ 6010
305	2,88	6,80	+ 5930	+ 6010
306	2,83	6,74	+ 5930	+ 6010
307	2,98	6,92	+ 5930	+ 6010
308	2,88	6,80	+ 5930	+ 6010
309	2,84	6,92	+ 5930	+ 6010
310	2,88	6,80	+ 5930	+ 6010
311	18,04	31,14	+ 5930	6010
312	3,68	7,68	s. Schnitt	s. Schnitt
313	2,56	6,40	+ 5930	+ 6010
314	2,45	6,26	+ 5930	+ 6010
315	2,45	6,26	+ 5930	+ 6010
316	1,87	5,54	+ 5930	+ 6010
317	1,87	5,54	+ 5930	+ 6010
318	2,45	6,26	+ 5930	+ 6010
319	2,45	6,26	+ 5930	+ 6010
320	1,87	5,54	+ 5930	+ 6010
321	18,66	17,66	+ 5930	+ 6010
322	9,80	12,60	+ 5930	+ 6010
323	9,80	12,60	+ 5930	+ 6010
324	9,80	12,60	+ 5930	+ 6010

Mauerwerkslegende siehe Grundriß Erdgeschoss

c	30.9.91		Treppenbild	
b	28.8.91		Änderung durch Bauherrn u. Bauausf. Vermaßung	Tragwerksplanung Bauing: Harald Schneikart 4250 Luth. / Eisleben Geschw - Scholt - Str. 7
a			Änderung Fenstergrößen u. Raumgrößen durch den Architekten	Zul. - Nr.: 08-1-1-2-1747-90
IND	DATUM	BEARB.	BESTAT.	ÄNDERUNGEN
				Bauherren: Herr J. Brenke / Herr J. Bittner Mai 1991
KONSTRUKTION			VORHABEN	Lutherstadt Eisleben / Helfta DATUM PHASE
STATIK			TEILVORHABEN	Grundstück Helfta Goethestr. 46 200491
			OBJEKT	"Pension und Gaststätte"
QUALITÄTSSICHERUNG	NAME/UNTERSCHR.			TRAGWERKSPLANUNG
ORIG.-FORMAT A 2	M 1:50			HOCHBAU
MIN.-RÜCKVERGR. A 2	ORIGINALMASS-ST.	BEZEICHNUNG	Grundriß 2. Obergeschoss	FACHGEBIET
				10 a/b/c
				BLATTNUMMER INDEX