

- S Ü D E N -

WOHNUNG 61

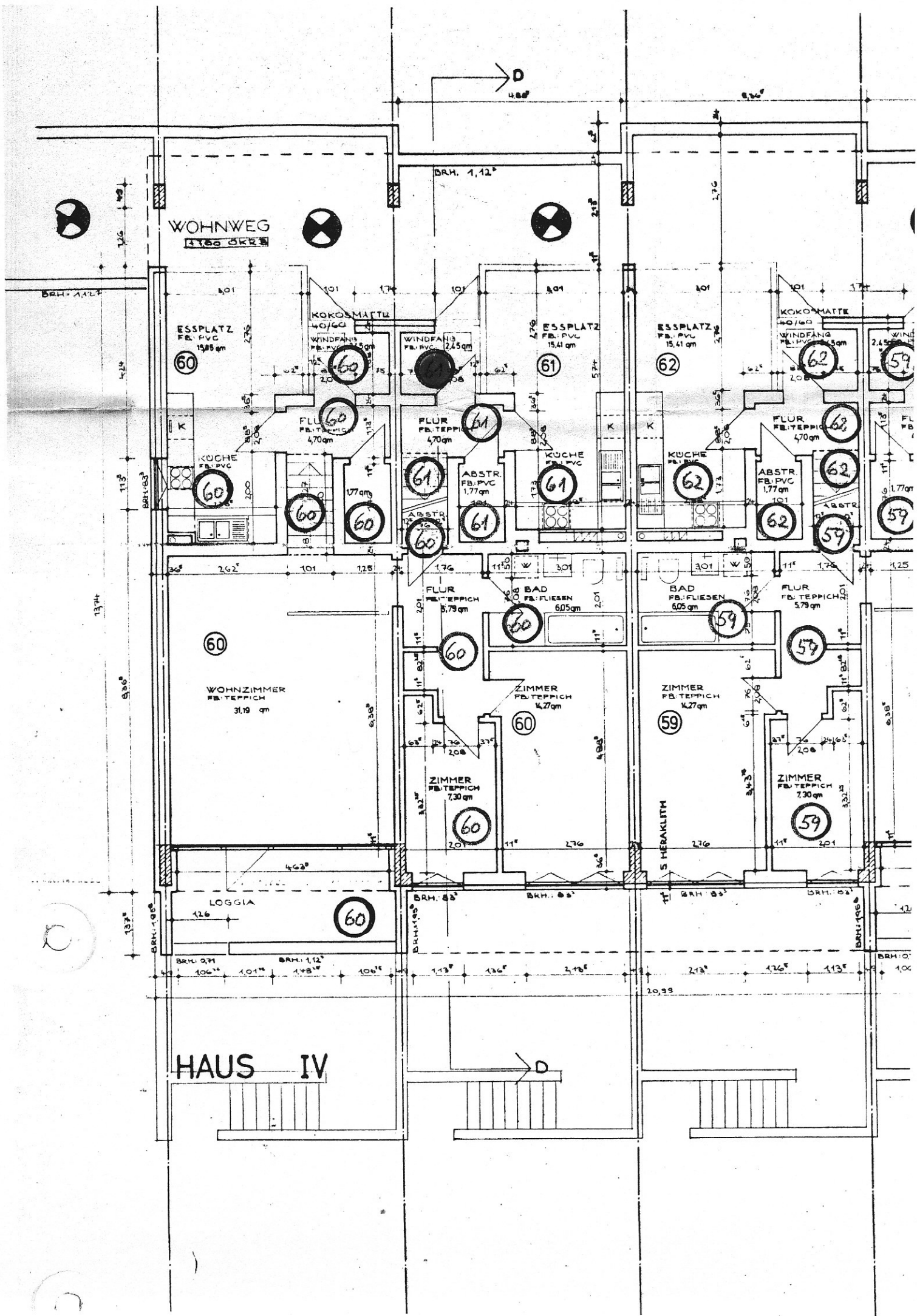
Typ C 2, 3 1/2-Zimmer-Wohnung
= ca. 93 qm Wohnfläche

(z. B. Wohnung 10)

1 Wohnzimmer	=	31,19 qm
2 Küche	=	8,31 qm
3 Eßplatz	=	7,11 qm
4 Windfang	=	2,57 qm
5 Flur I	=	4,71 qm
6 Zimmer I	=	14,27 qm
7 Zimmer II	=	7,30 qm
8 Bad	=	6,05 qm
9 Abstellräume	=	3,05 qm
10 Flur II	=	5,82 qm
		90,38 qm
Putzabzug	=	1,36 qm
		89,02 qm
11 Loggia (9,60:2)	=	4,80 qm
		93,83 qm

Maßstab = 1 : 100, 1 cm = 1 m

Kellerraum im Tiefgeschoß



WOHNWEG
4,66 BRKZ

ESSPLATZ
FB: PVC
15,85 qm

KÜCHE
FB: PVC

WOHNZIMMER
FB: TEPPICH
31,19 qm

LOGGIA

HAUS IV

BRH: 1,12°

WINDFANG
FB: PVC
2,45 qm

FLUR
FB: TEPPICH
4,70 qm

ABSTR.
FB: PVC
1,77 qm

FLUR
FB: TEPPICH
5,79 qm

ZIMMER
FB: TEPPICH
4,27 qm

ZIMMER
FB: TEPPICH
7,30 qm

BRH: 8°

ESSPLATZ
FB: PVC
15,41 qm

KÜCHE
FB: PVC

ABSTR.
FB: PVC
1,77 qm

BAD
FB: FLIESEN
6,05 qm

ZIMMER
FB: TEPPICH
4,27 qm

ZIMMER
FB: TEPPICH
7,30 qm

BRH: 8°

ESSPLATZ
FB: PVC
15,41 qm

KÜCHE
FB: PVC

ABSTR.
FB: PVC
1,77 qm

BAD
FB: FLIESEN
6,05 qm

ZIMMER
FB: TEPPICH
4,27 qm

ZIMMER
FB: TEPPICH
7,30 qm

BRH: 8°

KOKOSMATTE
40/60

WINDFANG
FB: PVC
2,45 qm

FLUR
FB: TEPPICH
4,70 qm

ABSTR.
FB: PVC
1,77 qm

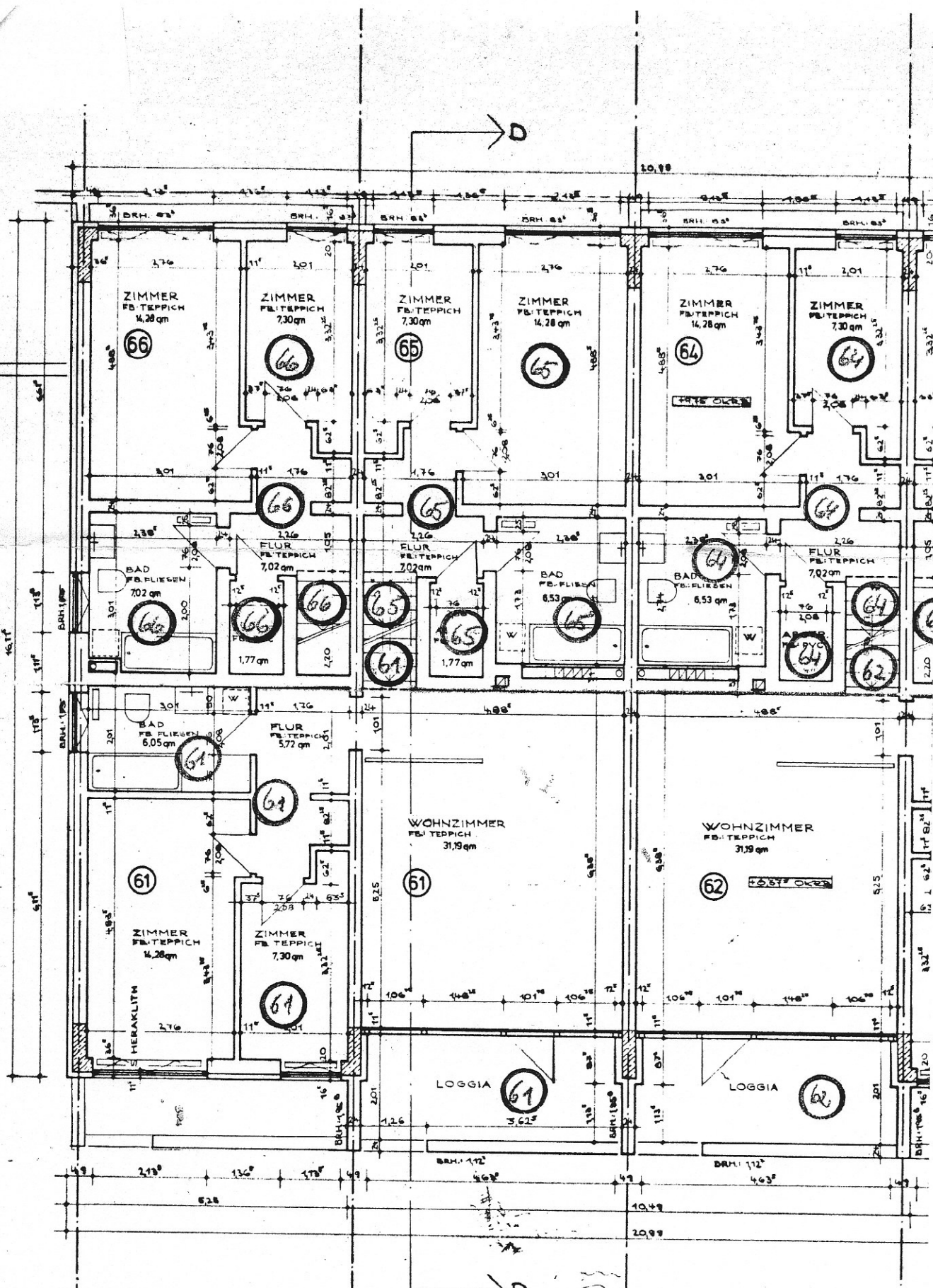
FLUR
FB: TEPPICH
5,79 qm

ZIMMER
FB: TEPPICH
4,27 qm

ZIMMER
FB: TEPPICH
7,30 qm

BRH: 8°

S HERAKLITH



HAUS IV