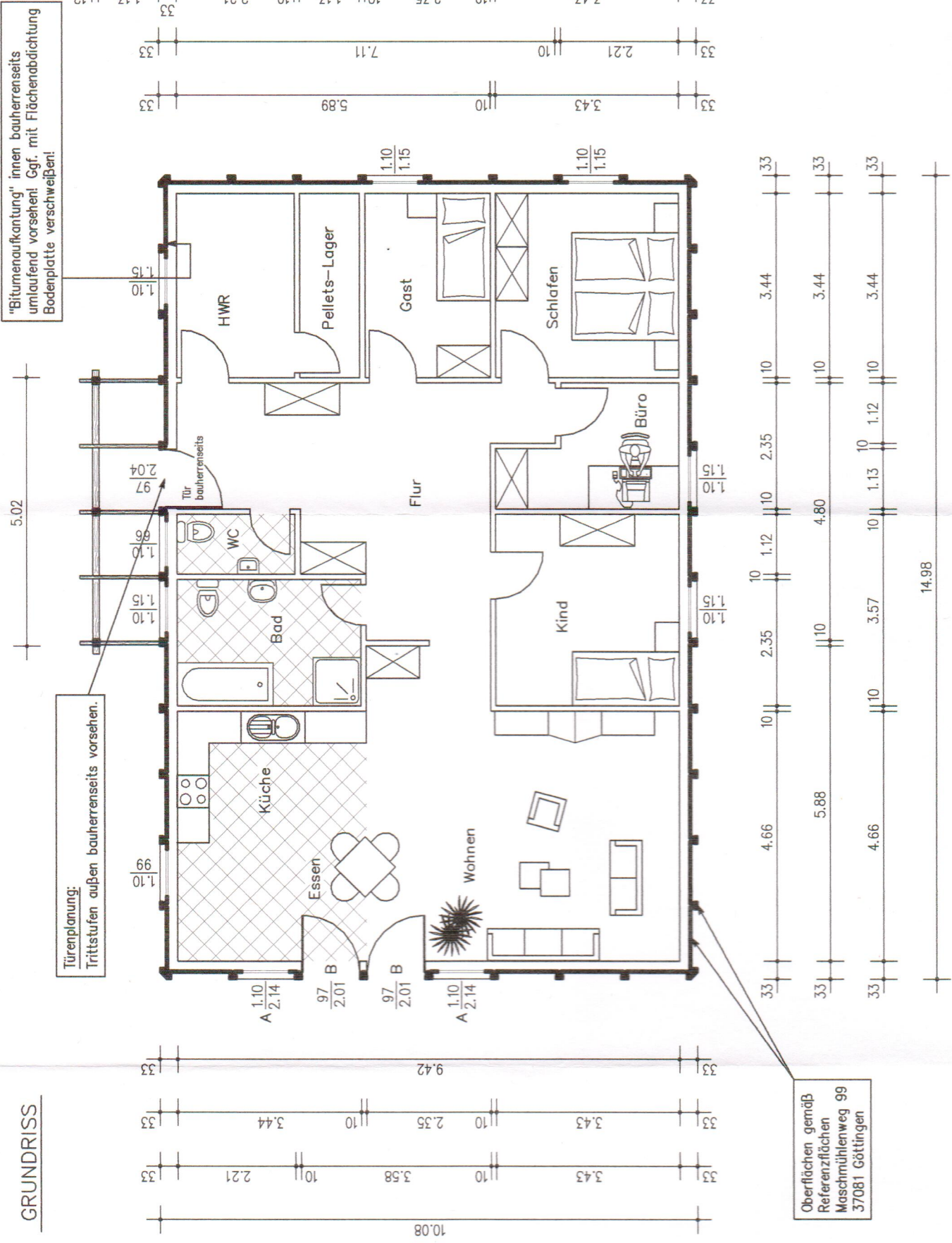


GRUNDRISS



"Bitumenaufkantung" innen bauherrenseits umlaufend vorsehen! Ggf. mit Flächenabdichtung Bodenplatte verschweißen!

Türenplanung: Trittschwellen außen bauherrenseits vorsehen.

Oberflächen gemäß Referenzflächen Maschmühlenweg 99 37081 Göttingen

Dach: Dachentlüftungen, z.B. für Sanitär bauherrenseits vorsehen!

QUERSCHNITT