



1. Obergeschoß - Bauteil 3.1

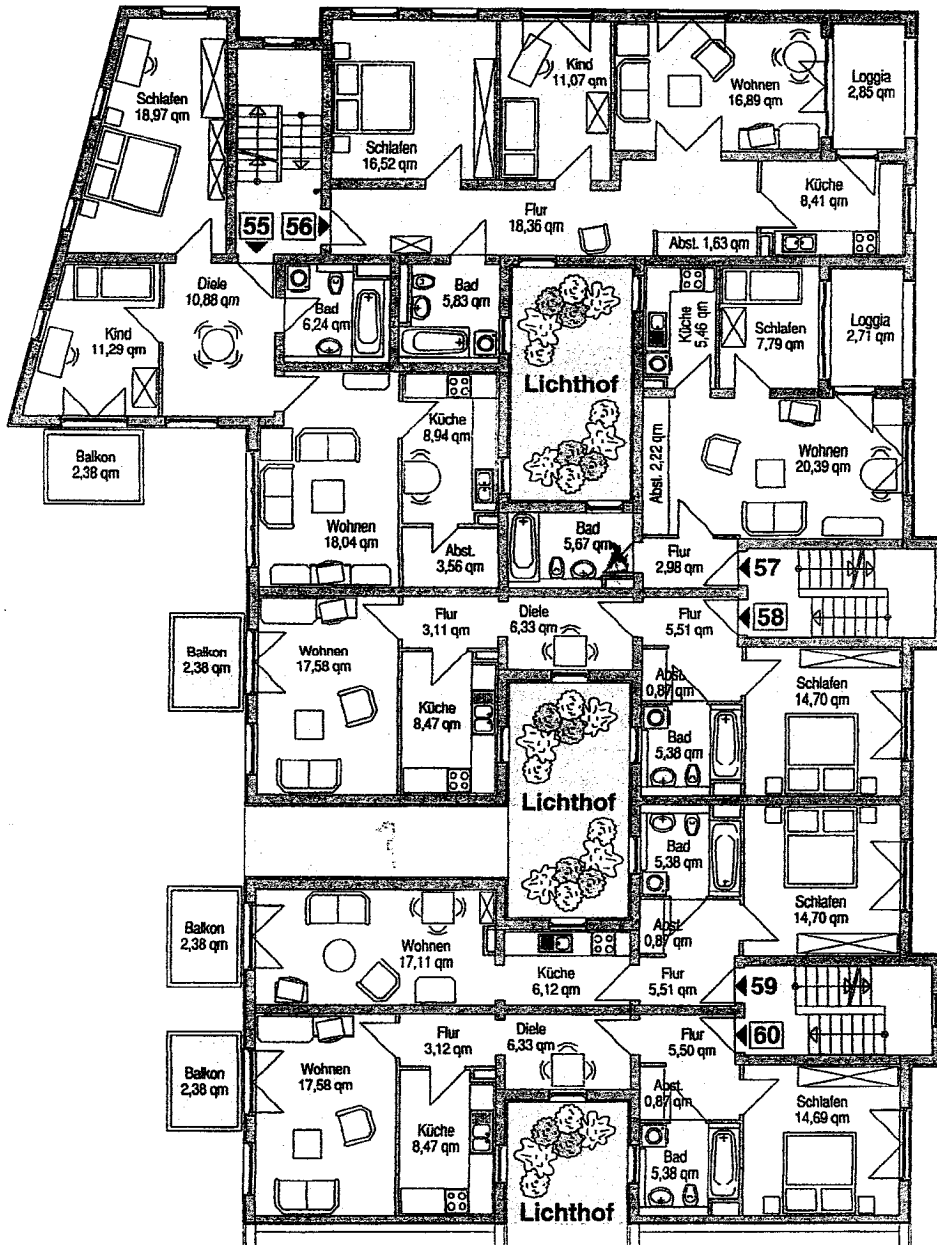
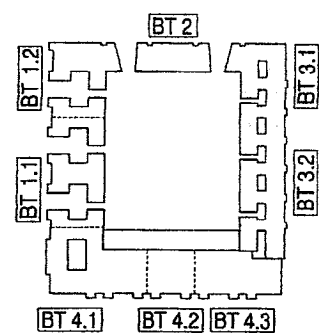
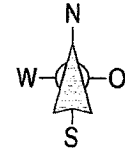
Wohnungen 55 bis 60

Die Wohnungen im Überblick

Whg. 55	3-Zi.	79,13 qm
Whg. 56	3-Zi.	78,71 qm
Whg. 57	1,5-Zi.	46,55 qm
X Whg. 58	2-Zi.	63,40 qm
Whg. 59	2-Zi.	51,32 qm
Whg. 60	2-Zi.	63,39 qm

- Flächenangaben in den Räumen ohne Putzabzug.
- Gesamflächen der Wohnungen nach 1,5 % Flächenabzug für Innenputz
- Die angegebenen Flächen für Balkone, Loggien und Terrassen entsprechen 50 % d. tats. Fläche.

□ = geförderte Wohnung



Aus Platzgründen ist der hier abgebildete Grundrißplan stark verkleinert. Eingezeichnete Möbel sind Einrichtungsvorschläge des Architekten und gehören nicht zur Ausstattung der Wohnungen - ausgenommen sind die Kücheneinrichtungen.