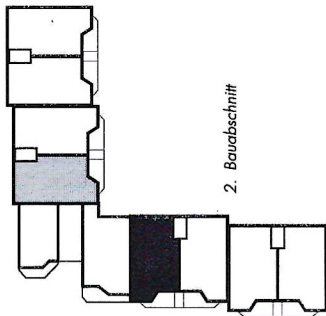


1. Baubeschnitt



2. Baubeschnitt

**LAGE**

**Am Wimmersberg 74**

WE 16: 3. OG + DG re.

**Schlüterstr. 42**

WE 30: 3. OG + DG re.

**WOHN-/NUTZFLÄCHE**

Wohn- und Eßbereich	25,12 m <sup>2</sup>
Eltern	14,10 m <sup>2</sup>
Arbeiten	8,24 m <sup>2</sup>
Kind 1	15,22 m <sup>2</sup>
Kind 2	16,75 m <sup>2</sup>
Diele	11,42 m <sup>2</sup>
Flur	6,46 m <sup>2</sup>
Küche	7,13 m <sup>2</sup>
Dusche/WC	6,41 m <sup>2</sup>
Bad	7,28 m <sup>2</sup>
Balkon	4,55 m <sup>2</sup>
AR	1,17 m <sup>2</sup>
ABST	2,95 m <sup>2</sup>

**Gesamt: 126,80 m<sup>2</sup>**

geringfügige Abweichungen möglich

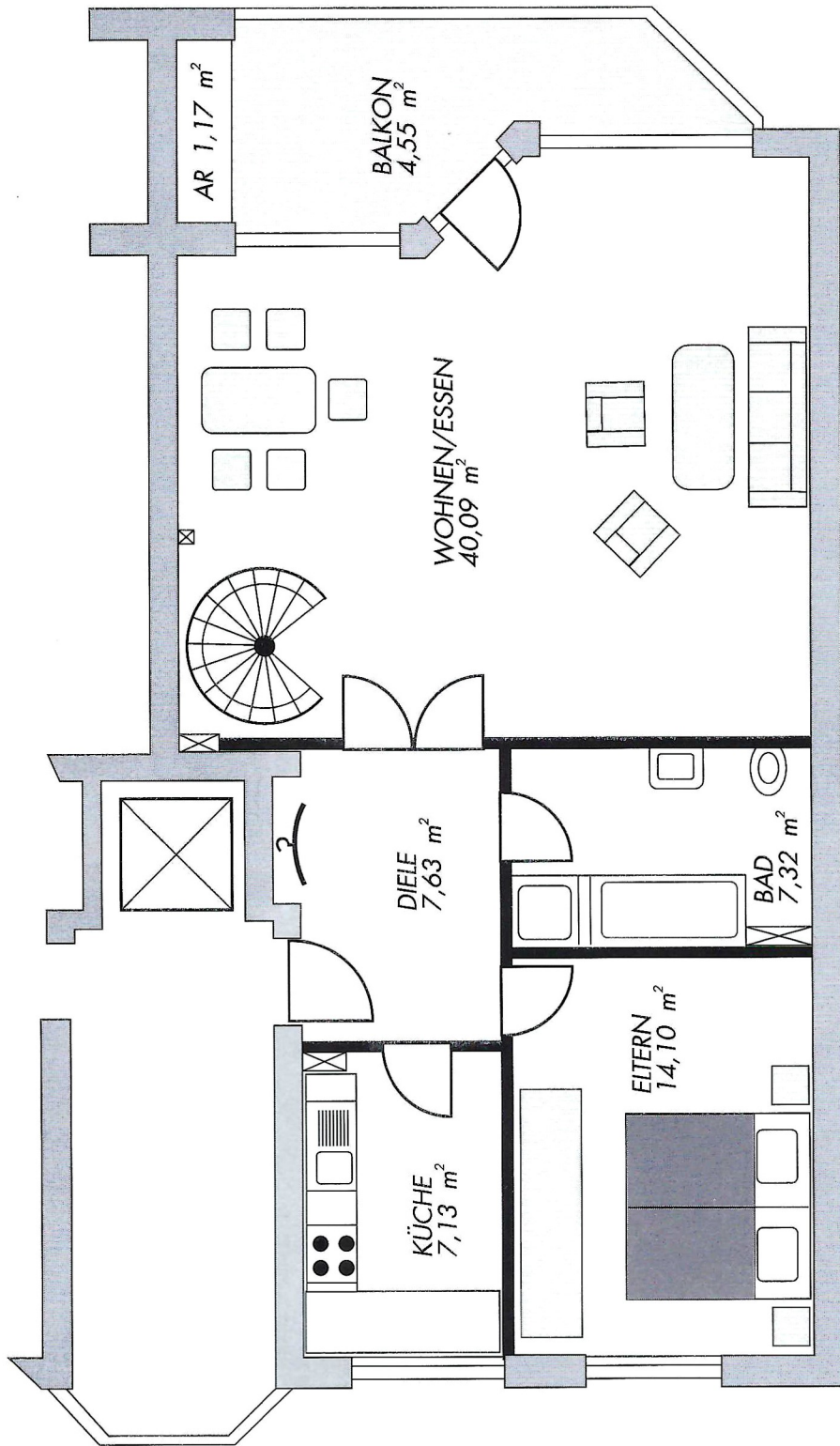
**STADTNAH WOHNEN MIT KOMFORT**

Am Wimmersberg 74: WE 16

Schlüterstraße 42: WE 30

Fünf-Raum-Maisonettewohnungen

3. Obergeschoß



Variante: WE 16; WE 30

Dachgeschoß

