

BAUSTOLZ

EIN HAUS. EIN PREIS.

Ingolstadt Hagau

Kühsteig/ Weicheringer Str.

Neubau von 26 Reiheneigenheimen

GRUNDRISS

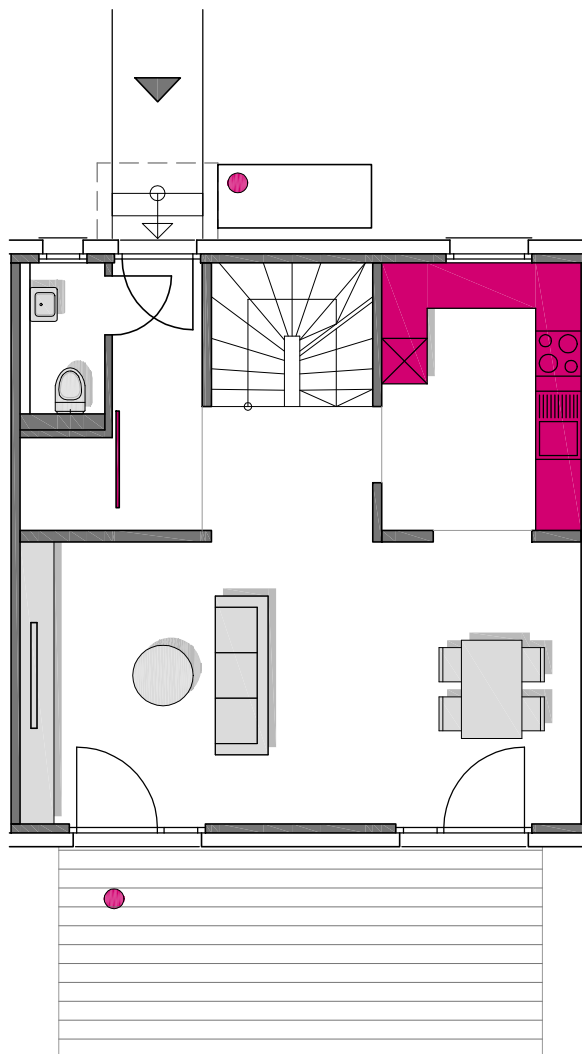
HAUSTYP SEVILLA

REH 02, 03

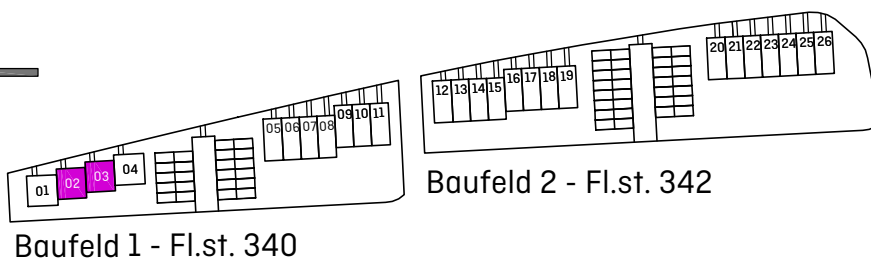
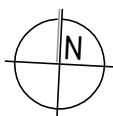
Erdgeschoss

UG Treppe	3,49 m ²
Flur	2,75 m ²
WC	2,21 m ²
Gard.	2,96 m ²
Küche	9,33 m ²
Wohnen / Essen	31,49 m ²
Bad	8,26 m ²
Flur	3,50 m ²
Kind 1	9,33 m ²
Kind 2	13,19 m ²
Schlafen	14,12 m ²
Galerie/ Hobbyraum	31,05 m ²
zw. Summe	131,68 m ²
Terrasse 50%	8,96 m ²
ges. Wohnfläche	140,64 m²

Kellerraum/ Nutzfläche UG 44,37 m²



5 Meter



BAUSTOLZ

EIN HAUS. EIN PREIS.

Ingolstadt Hagau

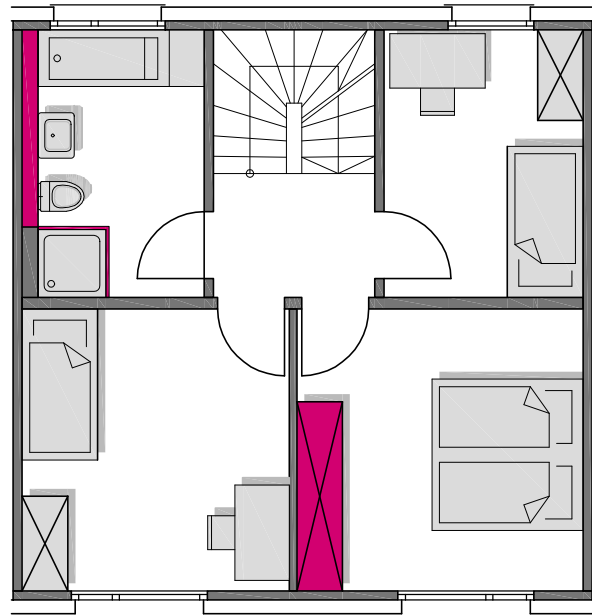
Kühsteig/ Weicheringer Str.

Neubau von 26 Reiheneigenheimen

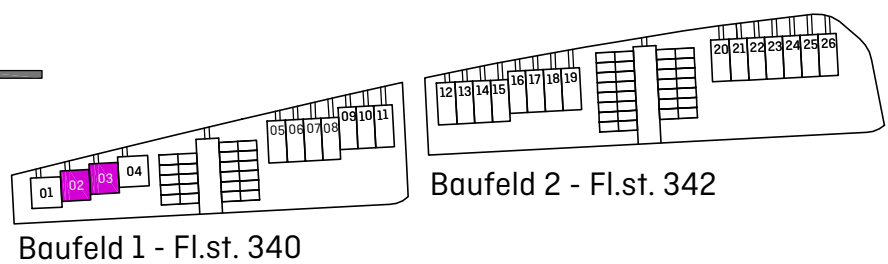
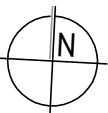
GRUNDRISS HAUSTYP SEVILLA REH 02, 03

Obergeschoss

Bad	8,26 m ²
Flur	3,50 m ²
Kind 1	9,33 m ²
Kind 2	13,19 m ²
Schlafen	14,12 m ²



5 Meter



BAUSTOLZ

EIN HAUS. EIN PREIS.

Ingolstadt Hagau

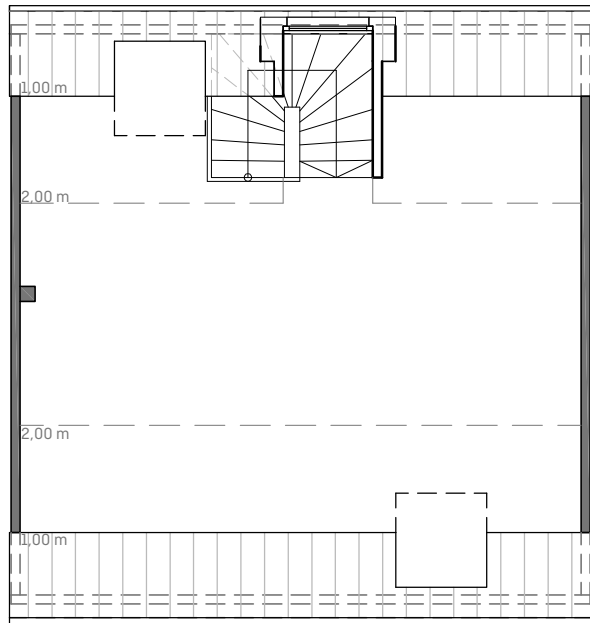
Kühsteig/ Weicheringer Str.

Neubau von 26 Reiheneigenheimen

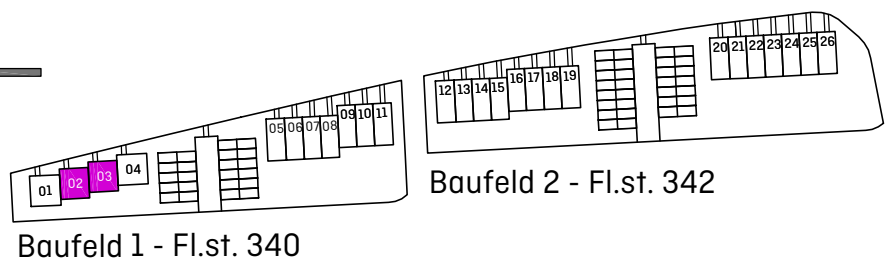
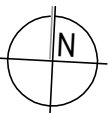
GRUNDRISS HAUSTYP SEVILLA REH 02, 03

Dachgeschoss

Galerie/ Hobbyraum 31,05 m²



5 Meter



BAUSTOLZ

EIN HAUS. EIN PREIS.

Ingolstadt Hagau

Kühsteig/ Weicheringer Str.

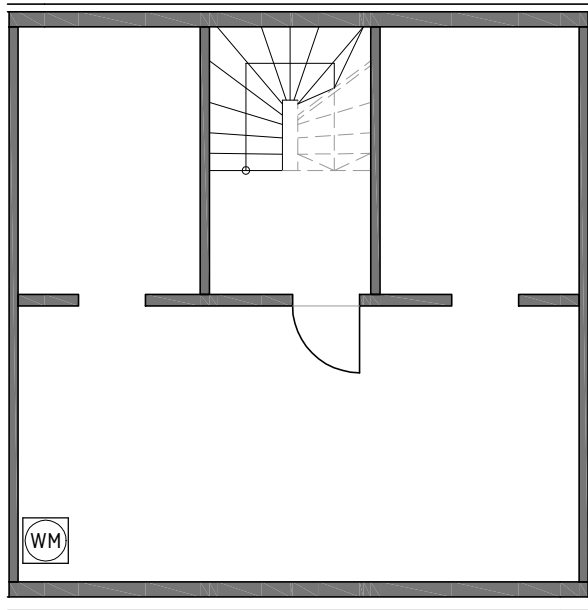
Neubau von 26 Reiheneigenheimen

GRUNDRISS HAUSTYP SEVILLA REH 02, 03

Untergeschoss

Kellerraum

44,37 m²



5 Meter

